

項目選定条件について

[条件1] 回答(選択肢)と二次判定のクロス表を作成し、²値による検定を実施し、二次判定別の回答構成に差があるかを確認
 選定条件; 検定結果が0.1%の有意水準を満たさない設問を除外対象とする

(×;除外の例)

「検定結果が0.1%の有意水準を満たさない」

16-8-6 訪問者 医療関係職 (要支援1・要支援2を除く)

設問	選択肢	要介護度					計
		要介護1	要介護2	要介護3	要介護4	要介護5	
16-8-6 訪問者 医療関係者	1 毎日	171	278	544	653	686	2,332
	2 1回/週	6	20	41	51	46	164
	3 1回/月	4	7	13	13	11	48
	4 ない	90	156	218	257	242	963
		271	461	816	974	985	3,507

$\chi^2 = 23.7$ 有意確率 $P=0.023 > 0.1\%$

(;選定の例)

「検定結果が0.1%の有意水準を満たしている」

14-7 昼間から寝ていたり閉じこもる (要支援1・要支援2を除く)

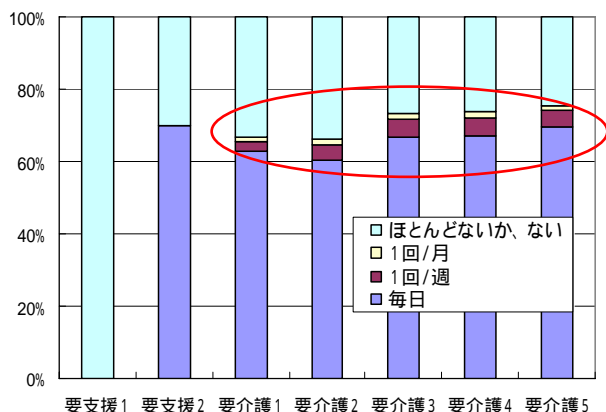
設問	選択肢	要介護度					計
		要介護1	要介護2	要介護3	要介護4	要介護5	
14-7 昼間から寝ていたり 閉じこもる	1 ない	181	302	552	733	865	2,633
	2 まれにある	41	54	95	70	16	276
	3 とくどきある	23	52	76	61	13	225
	4 よくある	26	53	93	110	91	373
		271	461	816	974	985	3,507

$\chi^2 = 199.0$ 有意確率 $P=0.000 < 0.1\%$

要介護度別の回答構成の差が小さい

要介護度別の回答構成の差が大きい

16-8-6 訪問者 医療関係職



14-7 昼間から寝ていたり閉じこもる

