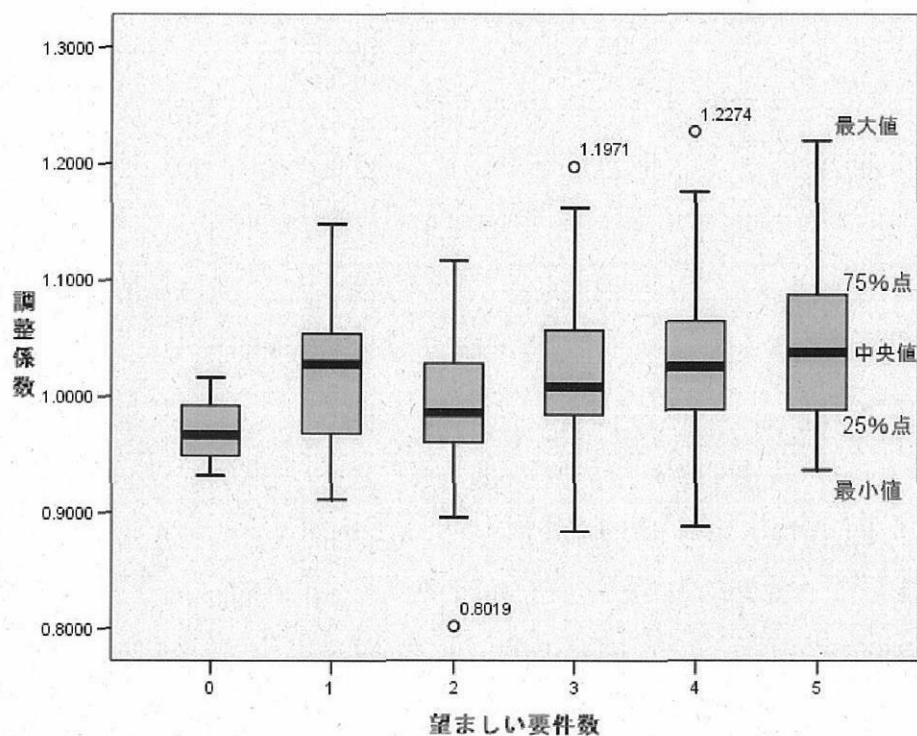


「望ましい要件」を満たしている数と調整係数の関係について



望ましい要件の数	病院数	調整係数				
		最小値	最大値	中央値	平均値	標準偏差
0	4	0.932	1.016	0.967	0.971	0.035
1	16	0.911	1.149	1.028	1.021	0.067
2	28	0.802	1.117	0.986	0.987	0.061
3	77	0.883	1.197	1.008	1.023	0.060
4	166	0.888	1.227	1.025	1.029	0.055
5	69	0.937	1.220	1.038	1.046	0.066

* 平成18年度DPC調査データから集計