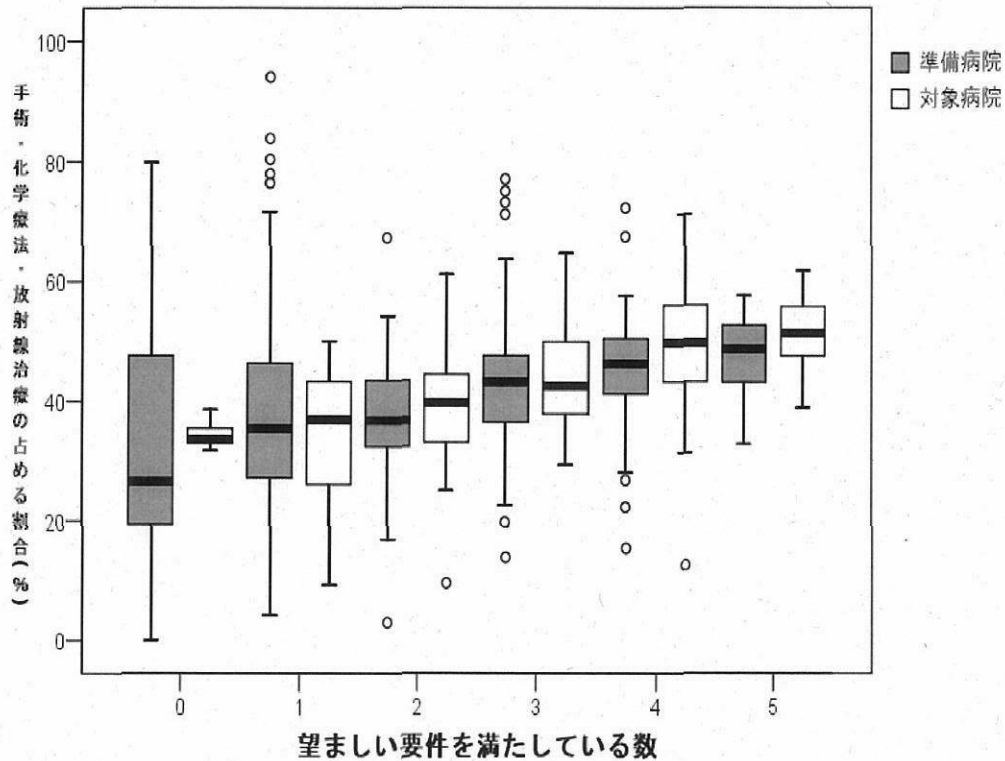


望ましい要件別の手術・化学療法・放射線治療の割合について

平成18年7～12月の6か月データから手術・化学療法・放射線治療の症例を集計した。
(1症例について複数回実施した場合も1件とした。)



(1) DPC対象病院

		望ましい要件数						合計
		0	1	2	3	4	5	
病院数		5	18	24	71	174	68	360
手術割合(%)	平均値	30.8	32.2	34.6	37.7	41.7	43.1	40.1
	標準偏差	6.3	11.0	9.8	8.2	6.6	4.9	7.8
化学療法割合(%)	平均値	3.6	2.2	3.2	5.2	6.3	7.1	5.8
	標準偏差	4.2	2.0	2.5	7.8	4.0	2.9	4.9
放射線治療割合(%)	平均値	0.0	0.1	0.3	0.8	0.9	1.0	0.8
	標準偏差	0.0	0.2	0.8	2.6	0.9	0.6	1.4
合計(%)	平均値	34.5	34.4	38.1	43.7	48.9	51.2	46.7
	標準偏差	2.6	11.7	10.0	7.9	8.4	5.5	9.3

(2) 平成18年DPC準備病院

		望ましい要件数						合計
		0	1	2	3	4	5	
病院数		25	62	74	111	82	17	371
手術割合(%)	平均値	31.0	35.1	32.9	37.2	38.1	40.3	35.9
	標準偏差	19.7	16.6	8.6	8.5	7.3	5.9	11.2
化学療法割合(%)	平均値	1.9	3.5	4.2	5.4	6.2	6.4	4.8
	標準偏差	2.7	7.3	3.6	5.9	5.2	2.4	5.5
放射線治療割合(%)	平均値	0.0	0.7	0.2	0.4	0.5	0.8	0.5
	標準偏差	0.0	3.6	1.1	1.3	0.7	0.7	1.8
合計(%)	平均値	32.9	39.3	37.4	43.0	44.8	47.5	41.2
	標準偏差	20.3	18.4	9.5	10.4	9.0	6.0	12.9

病床規模別望ましい要件数

(1) DPC対象病院

病床規模 (DPC算定病床数)	望ましい要件数												病院数の合計		病床規模別 平均の要件数
	0		1		2		3		4		5				
100床未満	0	0.0%	3	16.7%	2	8.3%	0	0.0%	1	0.6%	0	0.0%	6	1.7%	1.8
100床以上200床未満	5	100.0%	8	44.4%	10	41.7%	7	9.9%	2	1.1%	0	0.0%	32	8.9%	1.8
200床以上300床未満	0	0.0%	5	27.8%	5	20.8%	20	28.2%	11	6.3%	0	0.0%	41	11.4%	2.9
300床以上400床未満	0	0.0%	2	11.1%	7	29.2%	28	39.4%	35	20.1%	3	4.4%	75	20.8%	3.4
400床以上500床未満	0	0.0%	0	0.0%	0	0.0%	11	15.5%	26	14.9%	6	8.8%	43	11.9%	3.9
500床以上	0	0.0%	0	0.0%	0	0.0%	5	7.0%	99	56.9%	59	86.8%	163	45.3%	4.3
合計	5	100.0%	18	100.0%	24	100.0%	71	100.0%	174	100.0%	68	100.0%	360	100.0%	3.7

(2) 平成18年・19年DPC準備病院

病床規模 (DPC算定病床数)	望ましい要件数												病院数の合計		病床規模別 平均の要件数
	0		1		2		3		4		5				
100床未満	88	56.8%	76	34.9%	21	8.7%	2	0.8%	0	0.0%	0	0.0%	187	17.4%	0.7
100床以上200床未満	61	39.4%	100	45.9%	80	33.2%	31	12.5%	7	4.1%	0	0.0%	279	26.0%	1.4
200床以上300床未満	6	3.9%	34	15.6%	81	33.6%	78	31.5%	24	14.0%	0	0.0%	223	20.8%	2.4
300床以上400床未満	0	0.0%	8	3.7%	43	17.8%	82	33.1%	34	19.8%	2	5.1%	169	15.8%	2.9
400床以上500床未満	0	0.0%	0	0.0%	10	4.1%	38	15.3%	44	25.6%	8	20.5%	100	9.3%	3.5
500床以上	0	0.0%	0	0.0%	6	2.5%	17	6.9%	63	36.6%	29	74.4%	115	10.7%	4.0
合計	155	100.0%	218	100.0%	241	100.0%	248	100.0%	172	100.0%	39	100.0%	1,073	100.0%	2.2

診調組 D-5-1
19.10.22

診調組 D-4-1
19.10.12

中医協 診-2-2
19.8.29

DPC「望ましい要件」の算定について

算定している病院数						
病院類型	病院数	特定集中 治療室管 理料有り	救命救急 入院料算 定有り	病理診断 料有り	麻酔管理 料有り	画像診断 管理加算 有り
平成15年度DPC対象病院	82	80	35	82	81	82
平成16年度DPC対象病院	62	33	8	50	53	50
平成18年度DPC対象病院	216	123	51	194	201	192
平成18年度DPC準備病院	371	114	42	243	309	248
平成19年度DPC準備病院	*702	134	43	342	494	358
合計	1433	484	179	911	1138	930

比率						
病院類型	病院数	特定集中 治療室管 理料有り	救命救急 入院料算 定有り	病理診断 料有り	麻酔管理 料有り	画像診断 管理加算 有り
平成15年度DPC対象病院	82	97.60%	42.70%	100.00%	98.80%	100.00%
平成16年度DPC対象病院	62	53.20%	12.90%	80.60%	85.50%	80.60%
平成18年度DPC対象病院	216	56.90%	23.60%	89.80%	93.10%	88.90%
平成18年度DPC準備病院	371	30.70%	11.30%	65.50%	83.30%	66.80%
平成19年度DPC準備病院	*702	19.10%	6.10%	48.70%	70.40%	51.00%
合計	1433	33.80%	12.50%	63.60%	79.40%	64.90%

病院類型	望ましい要件算定項目数						合計
	0	1	2	3	4	5	
平成15年度DPC対象病院	0	0	0	2	46	34	82
平成16年度DPC対象病院	3	6	5	20	22	6	62
平成18年度DPC対象病院	2	12	19	49	106	28	216
平成18年度DPC準備病院	25	62	74	111	82	17	371
平成19年度DPC準備病院	130	156	167	137	90	22	*702
合計	160	236	265	319	346	107	1433

病院類型	望ましい要件算定項目比率						合計
	0	1	2	3	4	5	
平成15年度DPC対象病院	0.00%	0.00%	0.00%	2.40%	56.10%	41.50%	100.00%
平成16年度DPC対象病院	4.80%	9.70%	8.10%	32.30%	35.50%	9.70%	100.00%
平成18年度DPC対象病院	0.90%	5.60%	8.80%	22.70%	49.10%	13.00%	100.00%
平成18年度DPC準備病院	6.70%	16.70%	19.90%	29.90%	22.10%	4.60%	100.00%
平成19年度DPC準備病院	18.50%	22.20%	23.80%	19.50%	12.80%	3.10%	100.00%
合計	11.20%	16.50%	18.50%	22.30%	24.10%	7.50%	100.00%

平成19年度DPC調査データ（6月分）から集計

* 平成19年度DPC準備病院数については今後、変更があり得る