

表1：施設類型別 MDC 別 dot9 発生率

MDC	15年支払病院			16年支払病院			18年支払病院			計		
	ALL	dot9	dot9%	ALL	dot9	dot9%	ALL	dot9	dot9%	ALL	dot9	dot9%
01	23201	7570	32.6	12709	3682	29.0	40296	12514	31.1	76206	23766	31.2
02	27480	9140	33.3	7491	2807	37.5	21973	8042	36.6	56944	19989	35.1
03	18929	4939	26.1	8546	2104	24.6	25345	5270	20.8	52820	12313	23.3
04	28336	14315	50.5	22548	10119	44.9	66318	29030	43.8	117202	53464	45.6
05	33350	11660	35.0	19946	8259	41.4	58598	20384	34.8	111894	40303	36.0
06	63473	15491	24.4	42653	9056	21.2	126998	26144	20.6	233124	50691	21.7
07	24524	9024	36.8	9114	1941	21.3	27785	6840	24.6	61423	17805	29.0
08	4720	1916	40.6	2188	727	33.2	6439	2328	36.2	13347	4971	37.2
09	4896	3102	63.4	2240	965	43.1	6896	2558	37.1	14032	6625	47.2
10	13850	2381	17.2	6124	1479	24.2	17822	3940	22.1	37796	7800	20.6
11	25739	8155	31.7	16111	3985	24.7	46552	9481	20.4	88402	21621	24.5
12	27947	9316	33.3	10796	2168	20.1	32915	7506	22.8	71658	18990	26.5
13	9922	3194	32.2	4618	1118	24.2	12360	3651	29.5	26900	7963	29.6
14	11184	2112	18.9	3782	727	19.2	9104	2170	23.8	24070	5009	20.8
15	2969	268	9.0	4467	455	10.2	12466	1265	10.1	19902	1988	10.0
16	20901	3626	17.3	15152	2157	14.2	45734	6576	14.4	81787	12359	15.1
総計	341421	106209	31.1	188485	51749	27.5	557601	147699	26.5	1087507	305657	28.1

グラフ2：病床規模別 MDC 別 dot9 発生率

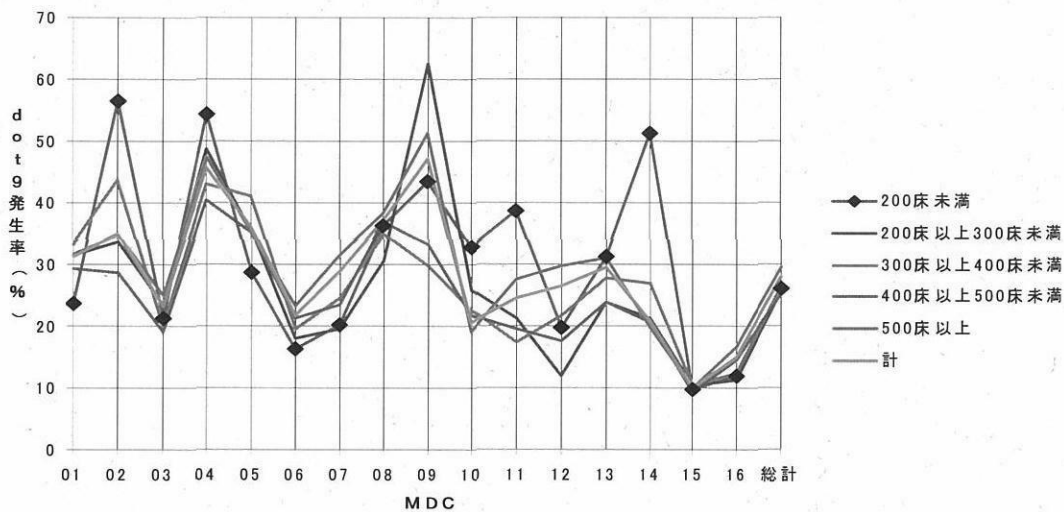


表2：病床規模別 MDC 別 dot9 発生率

MDC	200床未満			200床以上300床未満			300床以上400床未満			400床以上500床未満			500床以上			計		
	ALL	dot9	dot9%	ALL	dot9	dot9%	ALL	dot9	dot9%	ALL	dot9	dot9%	ALL	dot9	dot9%	ALL	dot9	dot9%
01	4084	968	23.7	4167	1312	31.5	10039	3328	33.2	11141	3263	29.3	46775	14895	31.8	76206	23766	31.2
02	873	493	56.5	1350	454	33.6	4687	2051	43.8	6113	1760	28.8	43921	15231	34.7	56944	19989	35.1
03	877	187	21.3	1825	428	23.5	6782	1358	20	7713	1476	19.1	35623	8864	24.9	52820	12313	23.3
04	2172	1179	54.3	6603	3214	48.7	19151	8239	43	22156	8942	40.4	67120	31890	47.5	117202	53464	45.6
05	3128	901	28.8	8027	2841	35.4	18133	7451	41.1	17902	6306	35.2	64704	22804	35.2	111894	40303	36.0
06	6859	1128	16.4	15497	2802	18.1	38132	7445	19.5	39607	8463	21.4	133029	30853	23.2	233124	50691	21.7
07	1383	280	20.2	2308	452	19.6	7995	1958	24.5	7585	1784	23.5	42152	13331	31.6	61423	17805	29.0
08	243	88	36.2	497	152	30.6	1955	686	35.1	1952	723	37	8700	3322	38.2	13347	4971	37.2
09	145	63	43.4	660	414	62.7	1379	410	29.7	1935	643	33.2	9913	5095	51.4	14032	6625	47.2
10	882	290	32.9	2232	575	25.8	5006	1134	22.7	4927	1070	21.7	24749	4731	19.1	37796	7800	20.6
11	2016	781	38.7	4968	1051	21.2	14452	2523	17.5	15490	3018	19.5	51476	14248	27.7	88402	21621	24.5
12	1317	259	19.7	2337	280	12	6647	1441	21.7	10246	1802	17.6	51111	15208	29.8	71658	18990	26.5
13	401	125	31.2	877	210	23.9	2822	786	27.9	3180	759	23.9	19620	6083	31	26900	7963	29.6
14	320	164	51.3	664	141	21.2	1864	502	26.9	2549	524	20.6	18673	3678	19.7	24070	5009	20.8
15	566	55	9.7	1599	168	10.5	4067	424	10.4	3841	360	9.4	9829	981	10	19902	1988	10.0
16	2575	310	12	4825	542	11.2	14735	1840	12.5	12590	1826	14.5	47062	7841	16.7	81787	12359	15.1
総計	27841	7271	26.1	58436	15036	25.7	157846	41576	26.3	168927	42719	25.3	674457	199055	29.5	1087507	305657	28.1