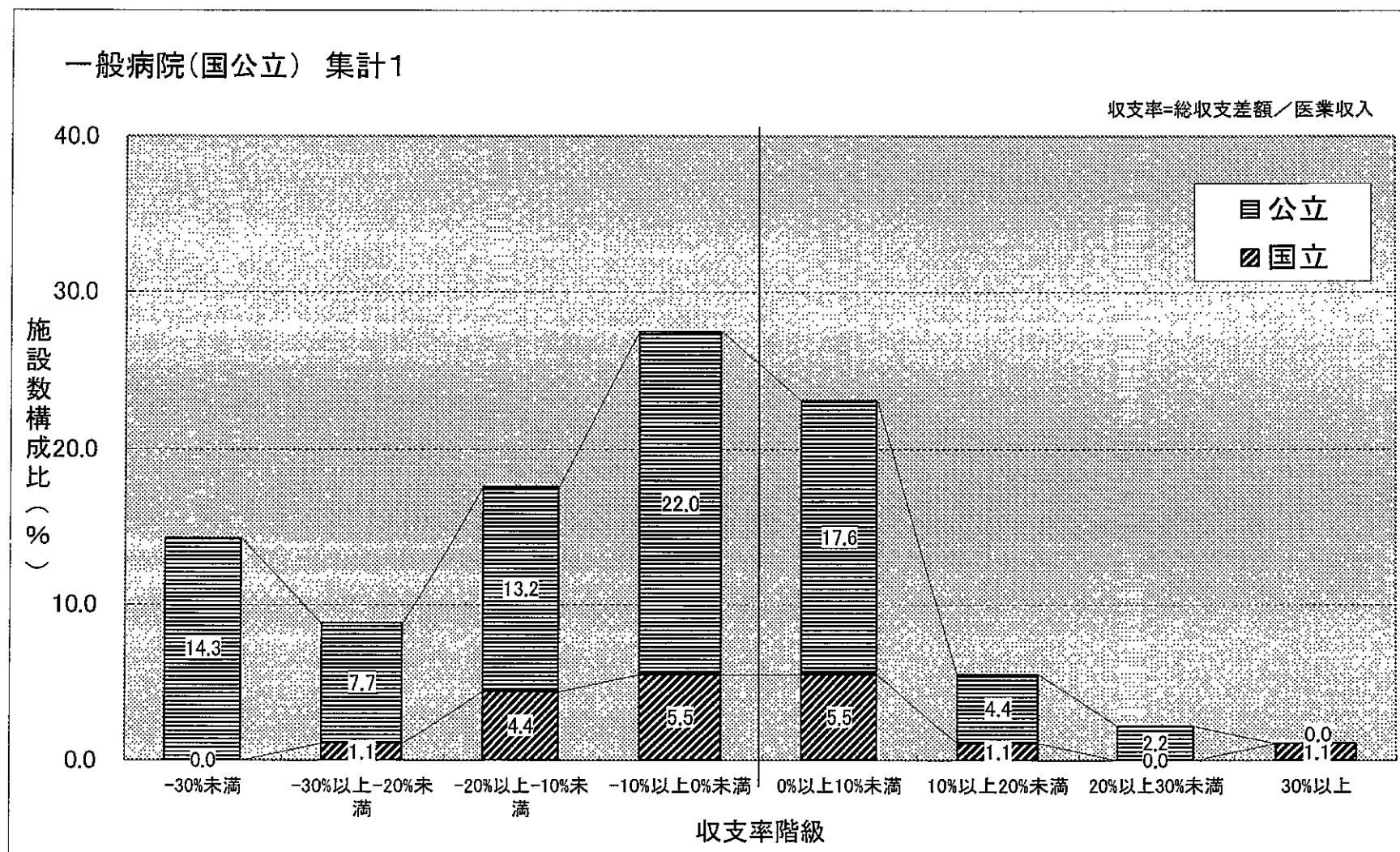
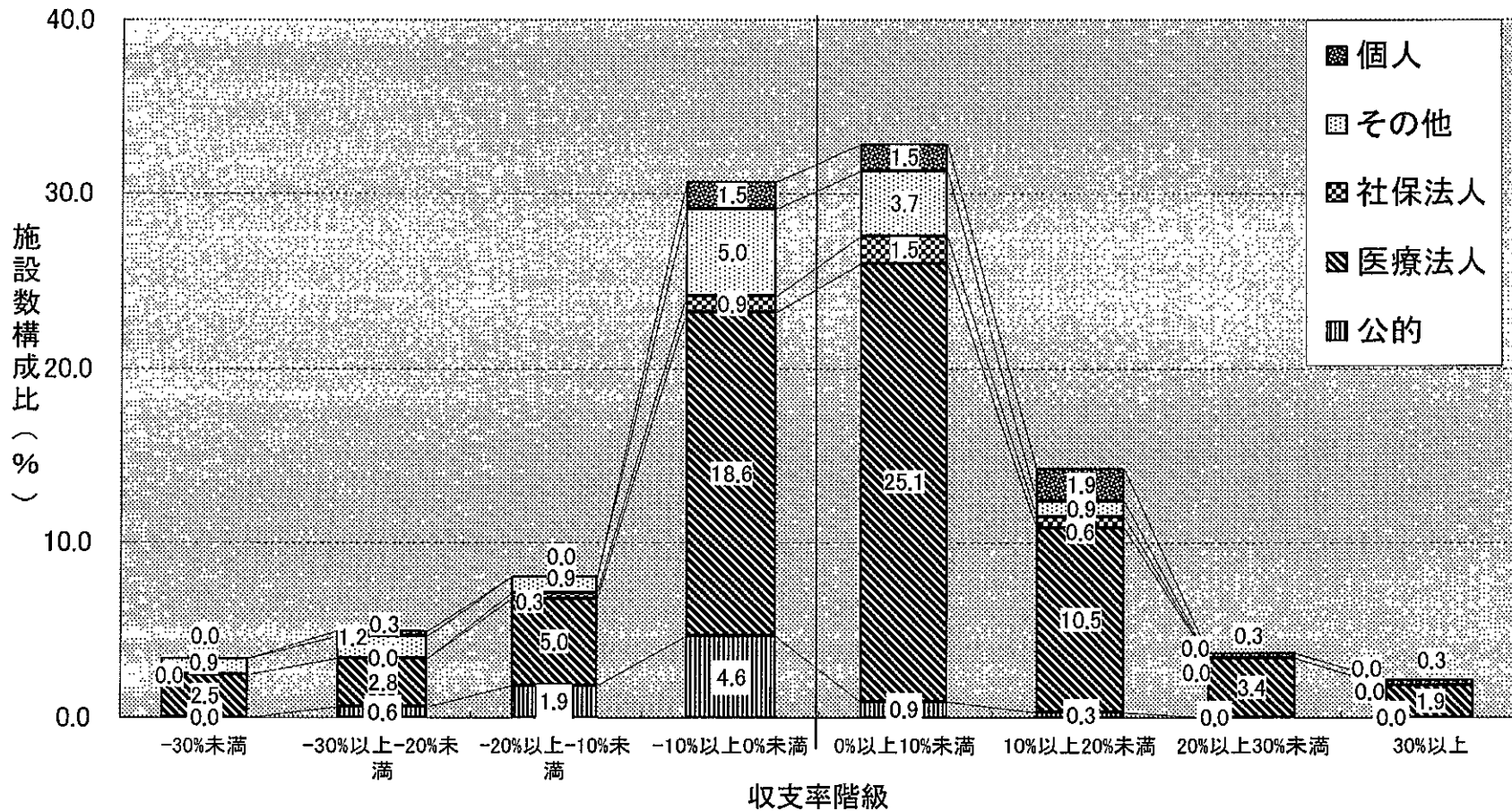


(13) 収支率の分布



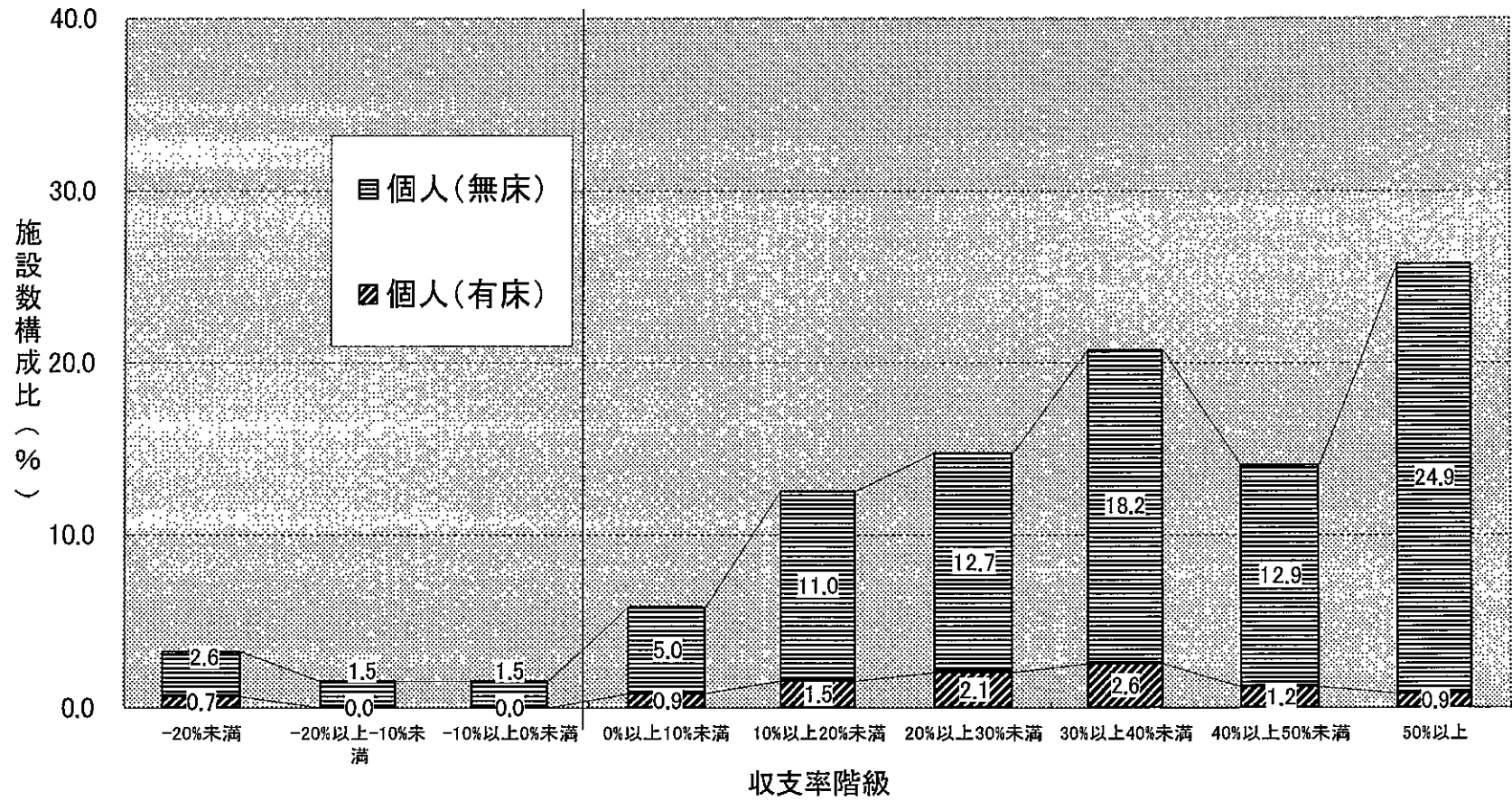
一般病院(国公立を除く) 集計1

収支率=総収支差額/医業収入



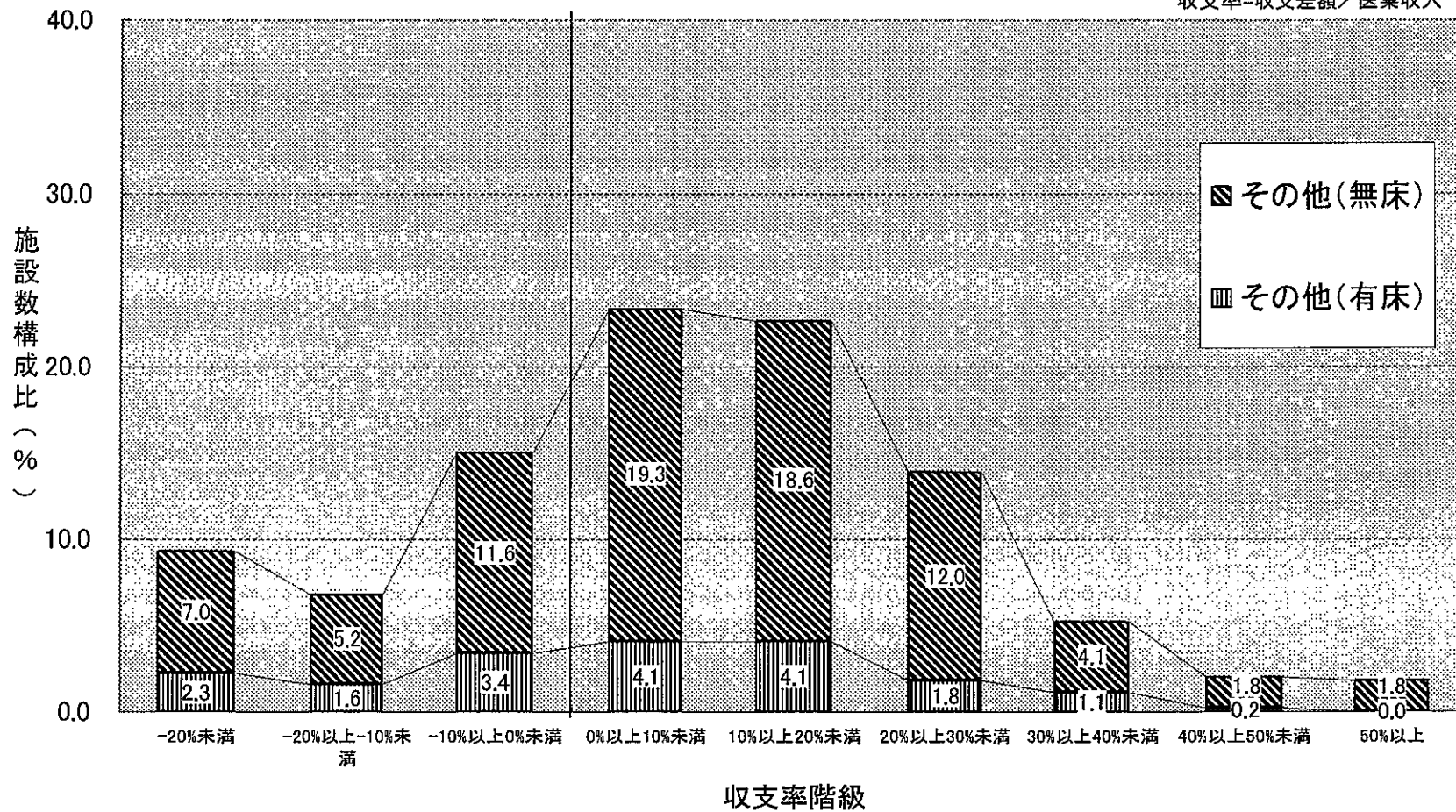
一般診療所(個人) 集計1

収支率=収支差額/医業収入



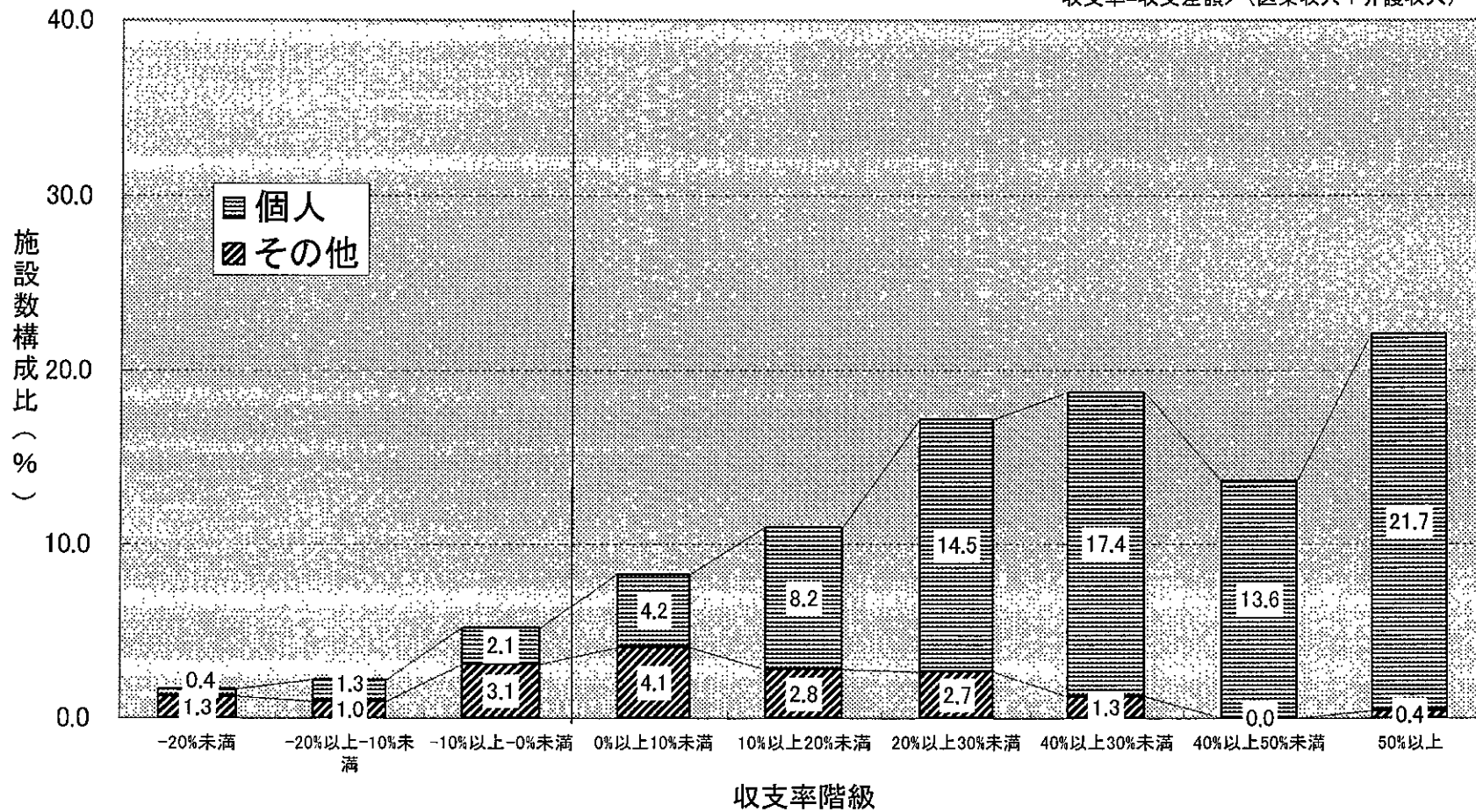
一般診療所(その他) 集計1

収支率=収支差額/医業収入



# 歯科診療所 集計2

収支率=収支差額/(医業収入+介護収入)



# 保険薬局 集計2

収支率=収支差額/(収入+介護収入)

