

診調組 D-5-1
19.10.22

診調組 D-4-1
19.10.12

中医協 診-2-2
19.8.29

DPC「望ましい要件」の算定について

算定している病院数						
病院類型	病院数	特定集中 治療室管 理料有り	救命救急 入院料算 定有り	病理診断 料有り	麻酔管理 料有り	画像診断 管理加算 有り
平成15年度DPC対象病院	82	80	35	82	81	82
平成16年度DPC対象病院	62	33	8	50	53	50
平成18年度DPC対象病院	216	123	51	194	201	192
平成18年度DPC準備病院	371	114	42	243	309	248
平成19年度DPC準備病院	*702	134	43	342	494	358
合計	1433	484	179	911	1138	930

比率						
病院類型	病院数	特定集中 治療室管 理料有り	救命救急 入院料算 定有り	病理診断 料有り	麻酔管理 料有り	画像診断 管理加算 有り
平成15年度DPC対象病院	82	97.60%	42.70%	100.00%	98.80%	100.00%
平成16年度DPC対象病院	62	53.20%	12.90%	80.60%	85.50%	80.60%
平成18年度DPC対象病院	216	56.90%	23.60%	89.80%	93.10%	88.90%
平成18年度DPC準備病院	371	30.70%	11.30%	65.50%	83.30%	66.80%
平成19年度DPC準備病院	*702	19.10%	6.10%	48.70%	70.40%	51.00%
合計	1433	33.80%	12.50%	63.60%	79.40%	64.90%

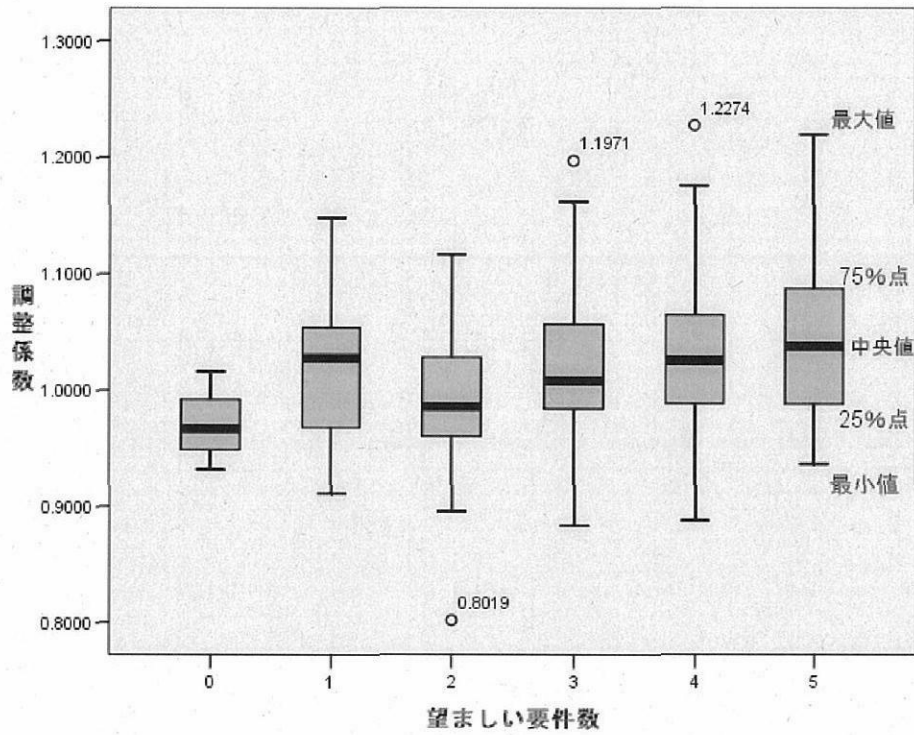
病院類型	望ましい要件算定項目数						合計
	0	1	2	3	4	5	
平成15年度DPC対象病院	0	0	0	2	46	34	82
平成16年度DPC対象病院	3	6	5	20	22	6	62
平成18年度DPC対象病院	2	12	19	49	106	28	216
平成18年度DPC準備病院	25	62	74	111	82	17	371
平成19年度DPC準備病院	130	156	167	137	90	22	*702
合計	160	236	265	319	346	107	1433

病院類型	望ましい要件算定項目比率						合計
	0	1	2	3	4	5	
平成15年度DPC対象病院	0.00%	0.00%	0.00%	2.40%	56.10%	41.50%	100.00%
平成16年度DPC対象病院	4.80%	9.70%	8.10%	32.30%	35.50%	9.70%	100.00%
平成18年度DPC対象病院	0.90%	5.60%	8.80%	22.70%	49.10%	13.00%	100.00%
平成18年度DPC準備病院	6.70%	16.70%	19.90%	29.90%	22.10%	4.60%	100.00%
平成19年度DPC準備病院	18.50%	22.20%	23.80%	19.50%	12.80%	3.10%	100.00%
合計	11.20%	16.50%	18.50%	22.30%	24.10%	7.50%	100.00%

平成19年度DPC調査データ（6月分）から集計

* 平成19年度DPC準備病院数については今後、変更があり得る

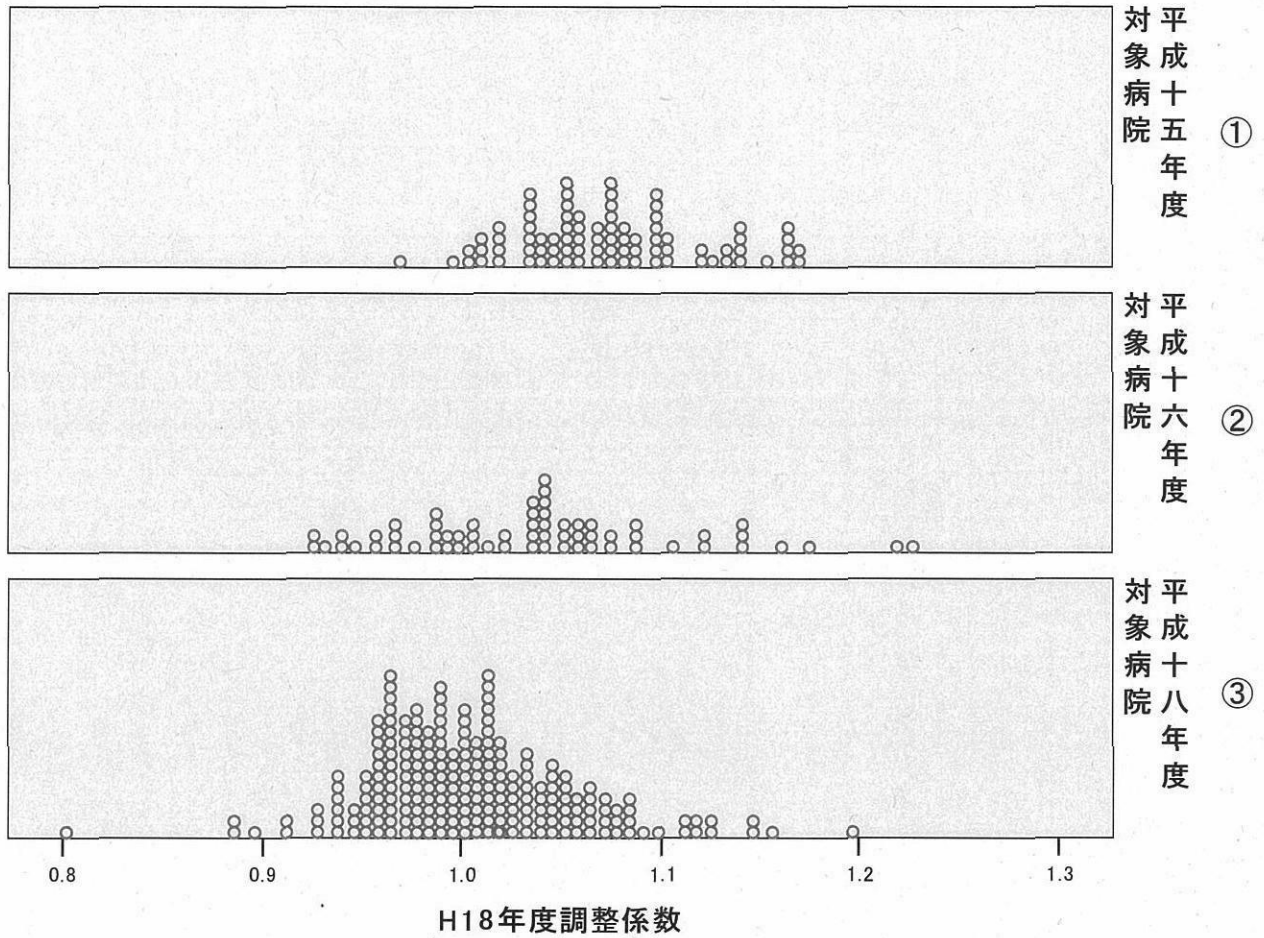
「望ましい要件」を満たしている数と調整係数の関係について



望ましい要件の数	病院数	調整係数				
		最小値	最大値	中央値	平均値	標準偏差
0	4	0.932	1.016	0.967	0.971	0.035
1	16	0.911	1.149	1.028	1.021	0.067
2	28	0.802	1.117	0.986	0.987	0.061
3	77	0.883	1.197	1.008	1.023	0.060
4	166	0.888	1.227	1.025	1.029	0.055
5	69	0.937	1.220	1.038	1.046	0.066

* 平成18年度DPC調査データから集計

病院類型別と調整係数の関係について



病院類型	病院数	調整係数			
		最小値	最大値	平均値	標準偏差
平成15年度DPC対象病院	82	0.9695	1.1701	1.074155	0.0457593
平成16年度DPC対象病院	62	0.9252	1.2274	1.038668	0.0684094
平成18年度DPC対象病院	216	0.8019	1.1971	1.005119	0.0516228

* 現在の調整係数により集計