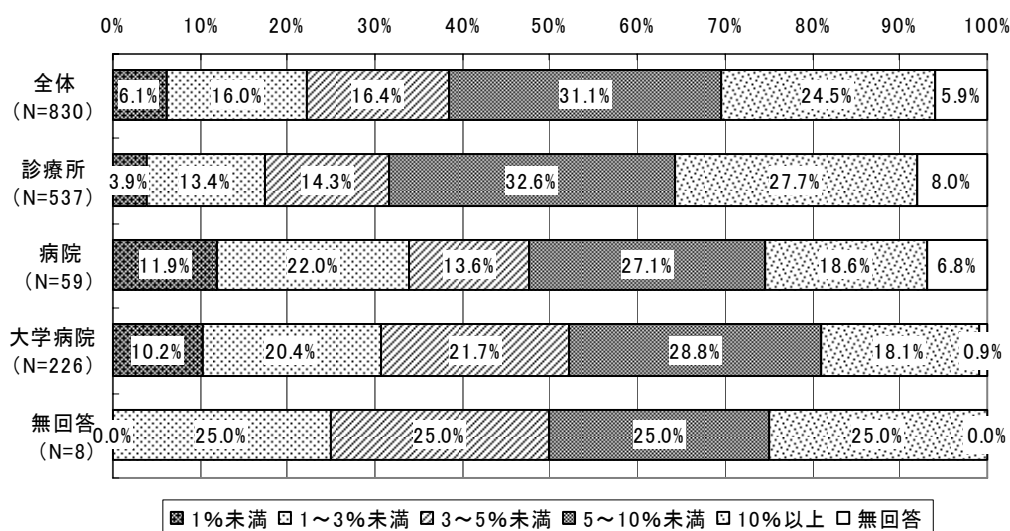


3) 1日あたり総診療時間数に占める文書作成時間割合（歯科医師1人あたり）

1日あたり総診療時間数に占める文書作成時間割合の分布状況についてみると、診療所では「5%～10%未満」（32.6%）が最も多く、次いで「10%以上」（27.7%）となっており、病院では「5%～10%未満」（27.1%）が最も多く、次いで「1～3%未満」（22.0%）となっている。大学病院では、「5%～10%未満」（28.8%）が最も多く、次いで「3～5%未満」（21.7%）となっている。

ただし、前述したように、調査期間を月初めに設定した場合には、実際の1日あたりの文書作成に要する時間は、この結果より多いものと考えられる。

図表 18 1日あたり総診療時間に占める文書作成時間割合の分布



(4) 文書の作成方法

1) 文書作成方法

文書を作成する方法についてみると、診療所では、「市販の様式に手書き」(50.3%)が最も多く、次いで「コンピュータと手書き」(25.1%)となっており、病院では、「市販の様式に手書き」(37.3%)、「コンピュータと手書き」(37.3%)が最も多くなっている。また、大学病院においては、「市販の様式に手書き」(50.9%)が最も多く、次いで「すべて手書き」(18.1%)という結果であった。

図表 19 文書作成方法

