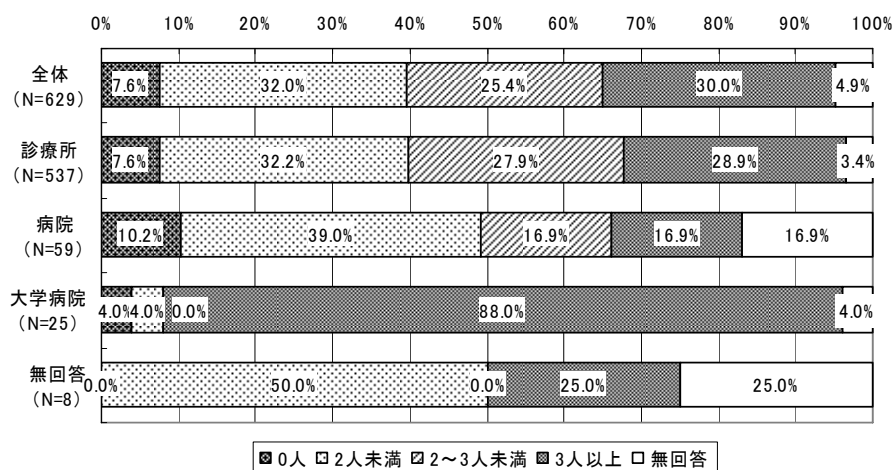


受付秘書・歯科助手・その他の職員数についてみると、診療所では「2人未満」が32.2%、病院では「2人未満」が39.0%と、最も多かった。大学病院ではほとんどが「3人以上」であった。

図表 11 受付秘書・歯科助手・その他の職員数（常勤換算）

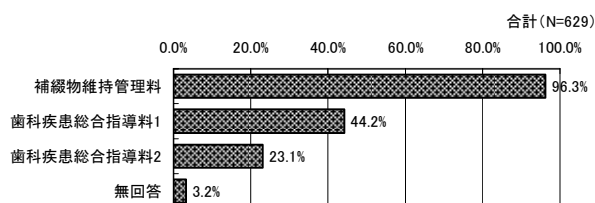


※非常勤職員等の人数は常勤換算しているため、小数点以下の区分が生じる場合がある。

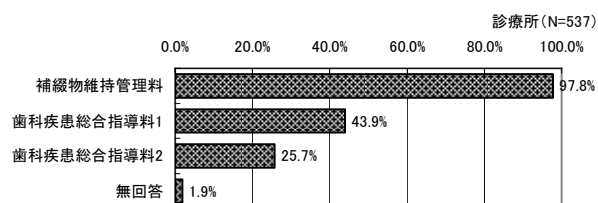
#### 4) 届出施設基準

届出施設基準についてみると、診療所、病院、大学病院いずれの施設においても、「補綴物維持管理料」が最も多く、次いで「歯科疾患総合指導料1」という結果であった。

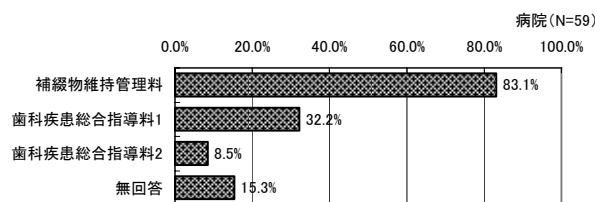
図表 12 届出施設基準（全体）（複数回答）



図表 13 届出施設基準（診療所）  
（複数回答）



図表 14 届出施設基準（病院）（複数回答）



図表 15 届出施設基準（大学病院）  
（複数回答）

