

図表 68 平成 18 年 10 月の医薬品の備蓄状況（うち後発医薬品）
（薬剤師 1 人当たり取り扱い処方せん枚数別）

	合計	20品目未満	205品目未満	250品目未満	300品目以上	無回答
合計	635	42 6.6%	155 24.4%	181 28.5%	201 31.7%	56 8.8%
300枚未満	66	6 9.1%	17 25.8%	18 27.3%	21 31.8%	4 6.1%
300～500枚未満	141	5 3.5%	38 27.0%	41 29.1%	43 30.5%	14 9.9%
500～1000枚未満	354	22 6.2%	87 24.6%	95 26.8%	118 33.3%	32 9.0%
1000枚以上	64	8 12.5%	12 18.8%	24 37.5%	16 25.0%	4 6.3%
無回答	10	1 10.0%	1 10.0%	3 30.0%	3 30.0%	2 20.0%

図表 69 平成 18 年 10 月の医薬品の備蓄状況（うち後発医薬品）
（後発医薬品への変更率別）

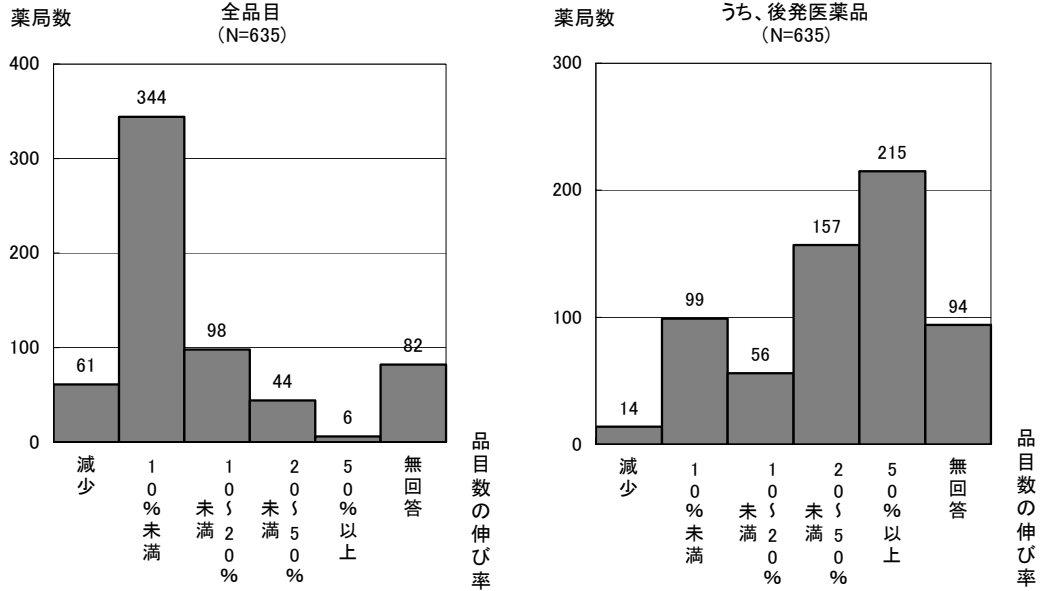
	合計	20品目未満	205品目未満	250品目未満	300品目以上	無回答
合計	635	42 6.6%	155 24.4%	181 28.5%	201 31.7%	56 8.8%
変更なし	211	10 4.7%	60 28.4%	65 30.8%	62 29.4%	14 6.6%
変更率50%未満	212	10 4.7%	40 18.9%	58 27.4%	91 42.9%	13 6.1%
変更率50～90%未満	40	1 2.5%	8 20.0%	15 37.5%	13 32.5%	3 7.5%
変更率90%以上	46	4 8.7%	11 23.9%	15 32.6%	12 26.1%	4 8.7%
無回答	126	17 13.5%	36 28.6%	28 22.2%	23 18.3%	22 17.5%

なお、平成 17 年 10 月と 18 年 10 月における、備蓄品目数の平均値および品目数の伸び率は以下のとおりとなっている。

図表 70 医薬品の備蓄状況

		平成 17 年 10 月	平成 18 年 10 月
医薬品全品目数	平均値	805.50	870.58
	中央値	750.00	800.00
うち、後発医薬品の品目数	平均値	70.19	97.64
	中央値	48.00	68.00

図表 71 備蓄品目数の平成 17 年 10 月から平成 18 年 10 月にかけての変化率
(品目数の伸び率)



また、平成 18 年 10 月における、全備蓄品目数に占める後発医薬品の品目数は、「10%～20%未満」(30.7%) が最も多くなっている。

図表 72 後発医薬品の全備蓄品目数に占める割合 (平成 18 年 10 月)

	合計	5%未満	10%未満	20%未満	50%以上	無回答
合計	635	130 20.5%	184 29.0%	195 30.7%	66 10.4%	60 9.4%