

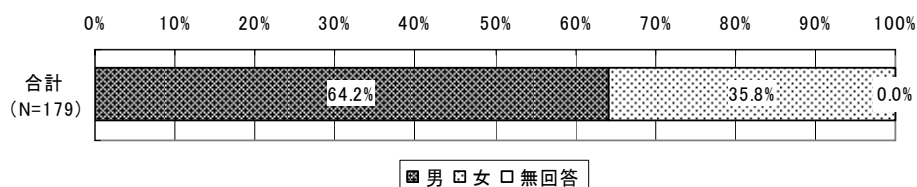
6.11 患者の状況(2)【患者調査票（呼吸器リハビリテーション）】

(1) 基本情報

1) 患者の性別

患者の性別についてみると、「男性」（64.2%）が最も多く、次いで、「女性」（35.8%）となっている。

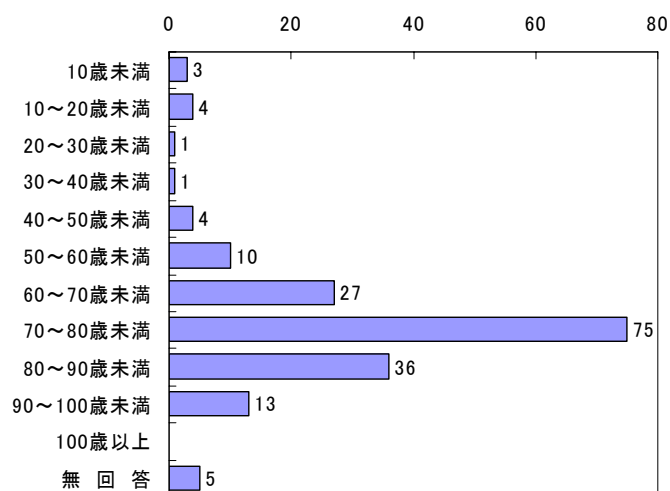
図表 6.11-1 患者の性別



2) 患者の年齢（平成 18 年 12 月 1 日時点）

患者の年齢についてみると、「70～80歳未満」が75名で最も多く、次いで「80～90歳未満」が36名となっている。

図表 6.11-2 患者の年齢（N=179）



3) 本人又は家族が判断した介護の必要性

本人又は家族が判断した介護の必要性についてみると、「介護の必要はない」（35.2%）が最も多く、次いで、「家族以外の介護者がいる」（25.7%）、「介護の必要があって、家族と暮らしており、家族が介護してくれる」（24.6%）となっている。

図表 6.11-3 介護の状態

