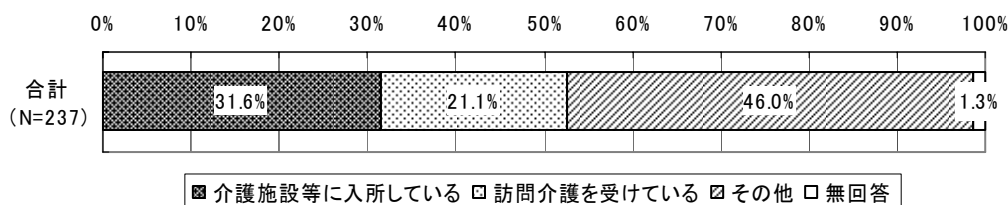


4) (家族以外の介護者がいる場合の) 介護保険の利用状況

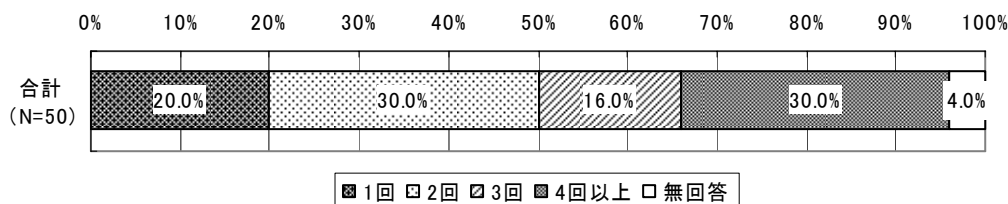
(家族以外の介護者がいる場合の) 介護保険の利用状況についてみると、「介護施設等に入所している」(31.6%) が最も多く、次いで、「訪問介護を受けている」(21.1%) となっている。

図表 6.9-4 介護保険の利用状況



訪問介護の回数についてみると、「2回」(30.0%) 「4回以上」(30.0%) が最も多くなっている。

図表 6.9-5 訪問介護の回数



(2) リハビリテーションを始めたときの生活と現在の状況との比較

1) 通勤について

通勤についてみると、「治療開始前から通勤していない」(58.6%) が最も多く、次いで、「以前のように通勤ができない、又は、通勤すべきでないとされた」(8.4%) となっている。

図表 6.9-6 通勤について

