

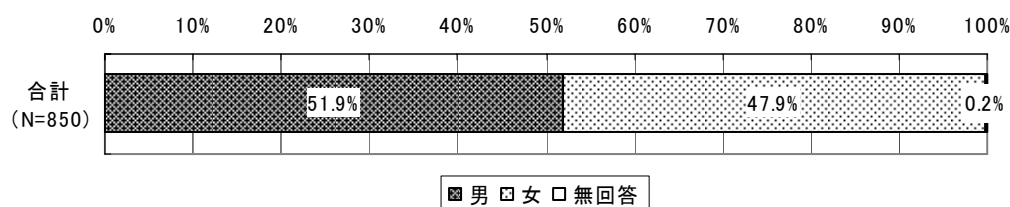
6.9 患者の状況(2)【患者調査票（脳血管疾患等リハビリテーション）】

(1) 基本情報

1) 患者の性別

患者の性別についてみると、「男性」が51.9%、「女性」が47.9%となっている。

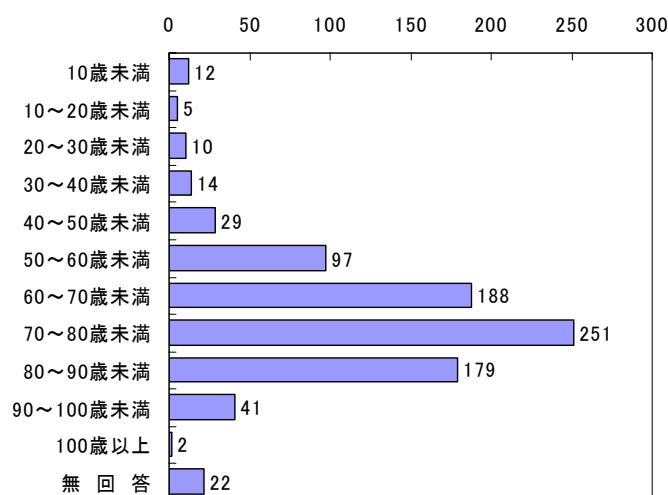
図表 6.9-1 患者の性別



2) 患者の年齢（平成 18 年 12 月 1 日時点）

患者の年齢についてみると、「70～80歳未満」が251名で最も多く、次いで「60～70歳未満」が188名となっている。

図表 6.9-2 患者の年齢(N=850)



3) 本人又は家族が判断した介護の必要性

本人又は家族が判断した介護の必要性についてみると、「介護の必要があって、家族と暮らしており、家族が介護してくれる」(35.3%)が最も多く、次いで、「家族以外の介護者がいる」(27.9%)となっている。

図表 6.9-3 介護の状態

