

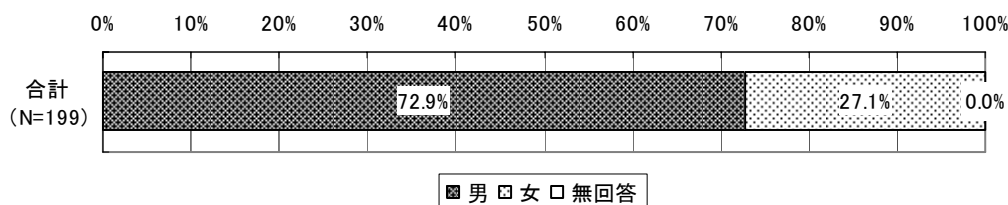
## 6.8 患者の状況(2)【患者調査票（心大血管疾患リハビリテーション）】

### (1) 基本情報

#### 1) 患者の性別

患者の性別についてみると、「男性」が72.9%、「女性」が27.1%となっている。

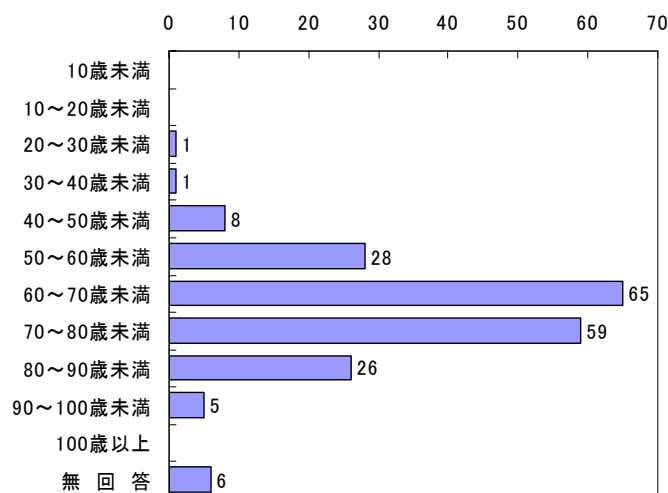
図表 6.8-1 患者の性別



#### 2) 患者の年齢（平成 18 年 12 月 1 日時点）

患者の年齢についてみると、「60～70歳未満」が65名で最も多く、次いで「70～80歳未満」が59名となっている。

図表 6.8-2 患者の年齢（N=199）



#### 3) 本人又は家族が判断した介護の必要性

本人又は家族が判断した介護の必要性についてみると、「介護の必要はない」（57.8%）が最も多く、次いで、「介護の必要があって、家族と暮らしており、家族が介護してくれる」（19.6%）となっている。

図表 6.8-3 介護の状態

