

様式6-4 健診有所見者状況(男女別・年代別)

50歳代 男性	内臓腫瘍症 検診診断者		血液エナメルギーの過剰				血管を狭くする				内臓腫瘍症 検診以外の 動脈硬化 要因				臓器障害 (※は詳細検査)				
	受診者数		中性脂肪	ALT(GPT)	LDLコレステロール	血糖	HbA1c	尿酸	収縮期血圧	拡張期血圧	LDLコレステロール	クレアチニン	心電図※	眼底検査※	腎臓検査※	心電図※	眼底検査※	腎臓検査※	
	数	割合	数	割合	数	割合	数	割合	数	割合	数	割合	数	割合	数	割合	数	割合	
全国																			
都道府県																			
H18年度																			
H17年度																			
H16年度																			
H15年度																			
総数																			
50歳代 女性	内臓腫瘍症 検診診断者		血液エナメルギーの過剰				血管を狭くする				内臓腫瘍症 検診以外の 動脈硬化 要因				臓器障害 (※は詳細検査)				
	受診者数		中性脂肪	ALT(GPT)	LDLコレステロール	血糖	HbA1c	尿酸	収縮期血圧	拡張期血圧	LDLコレステロール	クレアチニン	心電図※	眼底検査※	腎臓検査※	心電図※	眼底検査※	腎臓検査※	
	数	割合	数	割合	数	割合	数	割合	数	割合	数	割合	数	割合	数	割合	数	割合	
全国																			
都道府県																			
H18年度																			
H17年度																			
H16年度																			
H15年度																			
総数																			

様式6-4

様式6-4 健診有所見者状況(男女別・年代別)

50歳代 女性	内臓腫瘍症 検診診断者		血液エナメルギーの過剰				血管を狭くする				内臓腫瘍症 検診以外の 動脈硬化 要因				臓器障害 (※は詳細検査)				
	受診者数		中性脂肪	ALT(GPT)	LDLコレステロール	血糖	HbA1c	(尿酸)	尿酸	収縮期血圧	拡張期血圧	LDLコレステロール	尿酸	尿酸	尿酸	尿酸	尿酸	尿酸	尿酸
	数	割合	数	割合	数	割合	数	割合	数	割合	数	割合	数	割合	数	割合	数	割合	
全国																			
都道府県																			
H18年度																			
H17年度																			
H16年度																			
H15年度																			
総数																			

様式6-4

*注:腫瘍ががんの場合はBMI≧25

様式6-5 健診有所見者状況(男女別・年代別)

50歳代 男性	採取エネルギーの過剰										血管を痛つける										臓器障害 (※は詳細検査)									
	内臓脂肪症 検診診断者		中性脂肪		ALT(GPT)		HDLコレステ ロール		血糖		HbA1c		尿酸		収縮期血圧		拡張期血圧		LDLコレステ ロール		クレアチニン		心電図※		眼底検査※					
	数	割合	数	割合	数	割合	数	割合	数	割合	数	割合	数	割合	数	割合	数	割合	数	割合	数	割合	数	割合	数	割合				
全国																														
北海道																														
H16年度																														
H17年度																														
H18年度																														
H19年度																														
H20年度																														
H21年度																														
H22年度																														
H23年度																														
H24年度																														
H25年度																														
女性																														

様式6-5

様式6-5 健診有所見者状況(男女別・年代別)

60歳代 男性	採取エネルギーの過剰										血管を痛つける										臓器障害 (※は詳細検査)									
	内臓脂肪症 検診診断者		中性脂肪		ALT(GPT)		HDLコレステ ロール		血糖		HbA1c		(尿酸)		収縮期血圧		拡張期血圧		LDLコレステ ロール		尿酸		心電図※		眼底検査※					
	数	割合	数	割合	数	割合	数	割合	数	割合	数	割合	数	割合	数	割合	数	割合	数	割合	数	割合	数	割合	数	割合				
全国																														
北海道																														
H16年度																														
H17年度																														
H18年度																														
H19年度																														
H20年度																														
H21年度																														
H22年度																														
H23年度																														
H24年度																														
H25年度																														
女性																														

様式6-5

*注:検体がGALIの場合はBAMIを25

様式6-6

様式6-6 健診有所見者状況（男女別・年代別）
70歳代（70-74歳）

実施者数	尿酸エネルギー値の過剰										血管を調つける										臓器障害 （※は詳細検査）						
	中性脂肪		ALT(GPT)		HDLコレステロール		血糖		HbA1c		(尿酸)		収縮期血圧		拡張期血圧		LDLコレステロール		尿蛋白		(クレアチニン)		心電図※		眼底検査※		
	数	割合	数	割合	数	割合	数	割合	数	割合	数	割合	数	割合	数	割合	数	割合	数	割合	数	割合	数	割合	数	割合	
全国																											
北海道																											
H18年度																											
H17年度																											
H16年度																											
H15年度																											

実施者数	尿酸エネルギー値の過剰										血管を調つける										臓器障害 （※は詳細検査）						
	中性脂肪		ALT(GPT)		HDLコレステロール		血糖		HbA1c		(尿酸)		収縮期血圧		拡張期血圧		LDLコレステロール		尿蛋白		(クレアチニン)		心電図※		眼底検査※		
	数	割合	数	割合	数	割合	数	割合	数	割合	数	割合	数	割合	数	割合	数	割合	数	割合	数	割合	数	割合	数	割合	
全国																											
北海道																											
H18年度																											
H17年度																											
H16年度																											
H15年度																											

実施者数	尿酸エネルギー値の過剰										血管を調つける										臓器障害 （※は詳細検査）						
	中性脂肪		ALT(GPT)		HDLコレステロール		血糖		HbA1c		(尿酸)		収縮期血圧		拡張期血圧		LDLコレステロール		尿蛋白		(クレアチニン)		心電図※		眼底検査※		
	数	割合	数	割合	数	割合	数	割合	数	割合	数	割合	数	割合	数	割合	数	割合	数	割合	数	割合	数	割合	数	割合	
全国																											
北海道																											
H18年度																											
H17年度																											
H16年度																											
H15年度																											

* 注：測定がない場合はBMIは25

様式6-6

様式6-6 内臓脂肪症候群診断者の有所見の重複状況

	総数		40歳代		50歳代		60歳代	
	人数	割合	人数	割合	人数	割合	人数	割合
男性								
被保険者数(40-64歳)								
健診受診者数(受診率%)								
腹围有所見者								
高血糖								
高血圧								
高脂血症								
(再)有所見の重複状況								
内臓脂肪症候群診断者								
女性								
被保険者数(40-64歳)								
健診受診者数(受診率%)								
腹围有所見者								
高血糖								
高血圧								
高脂血症								
(再)有所見の重複状況								
内臓脂肪症候群診断者								

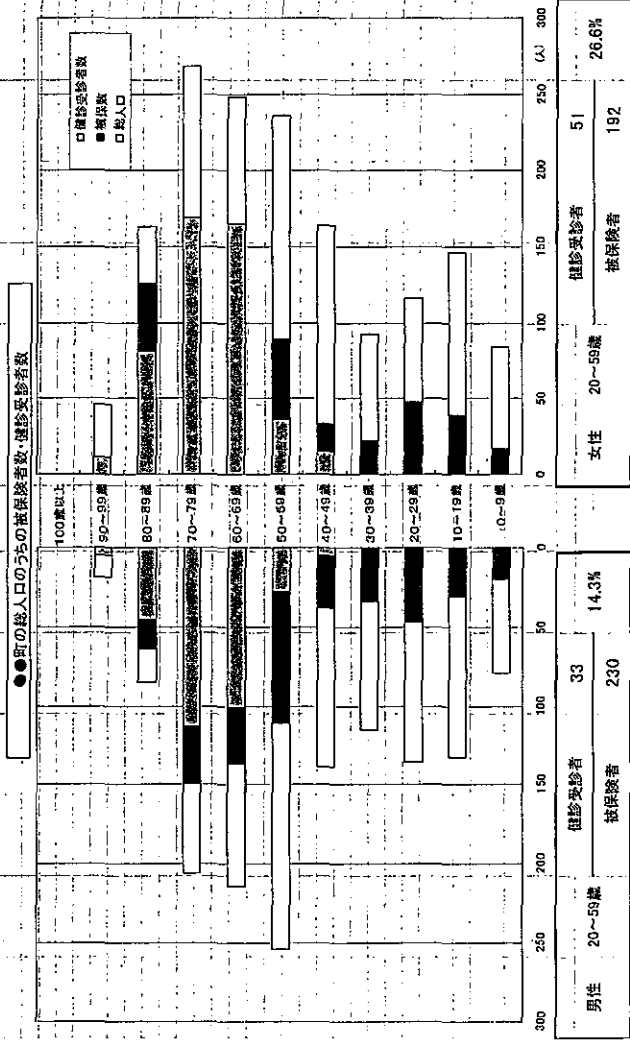
様式6-8

様式6-8 メタボリックシンドローム該当者・予備群(40-74歳)

	総数		40歳代		50歳代		60歳代		70-74歳		(再)65-74歳	
	人数	割合	人数	割合	人数	割合	人数	割合	人数	割合	人数	割合
男性												
被保険者数(40-74歳)												
健診受診者数(受診率%)												
腹围85cm以上の者												
高血糖												
高血圧												
高脂血症												
腹围のみ												
予備群												
該当者												
(再)有所見の重複状況												
メタボ予備群												
メタボ該当者												
女性												
被保険者数(40-74歳)												
健診受診者数(受診率%)												
腹围90cm以上の者												
高血糖												
高血圧												
高脂血症												
腹围のみ												
予備群												
該当者												
(再)有所見の重複状況												
メタボ予備群												
メタボ該当者												

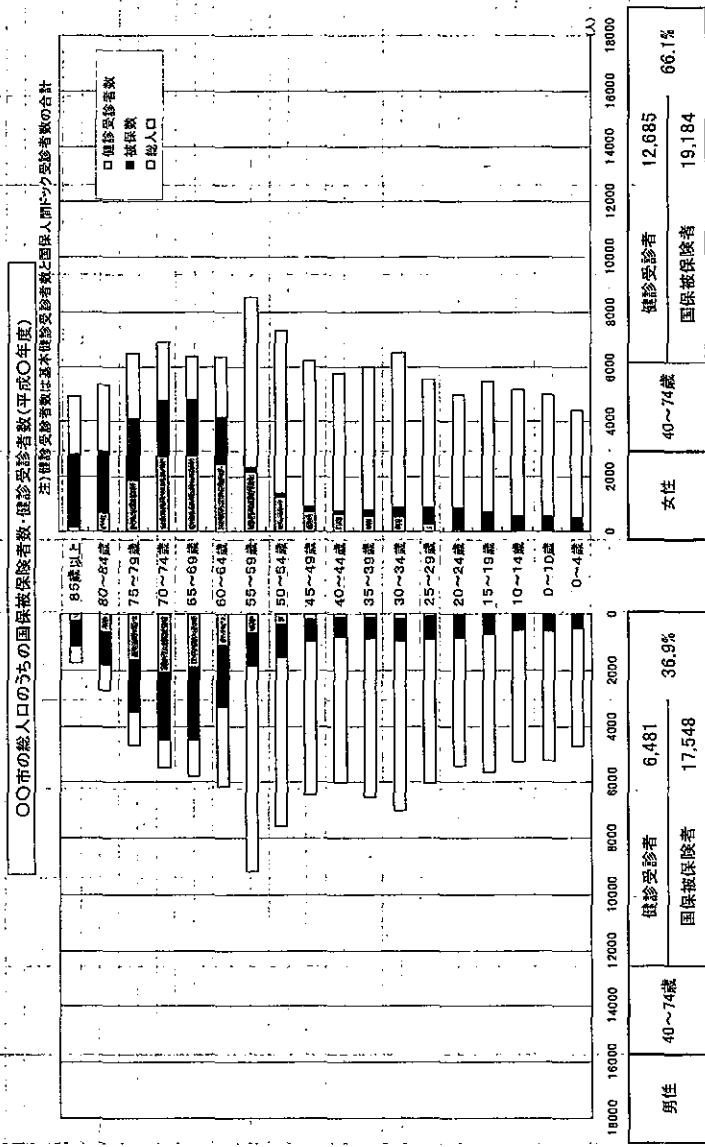
注)割合①の分母は健診受診者、割合②の分母は腹围85cm以上または90cm以上

様式6-7 健診受診状況～被保険者数及び健診受診者のピラミッド



様式6-7

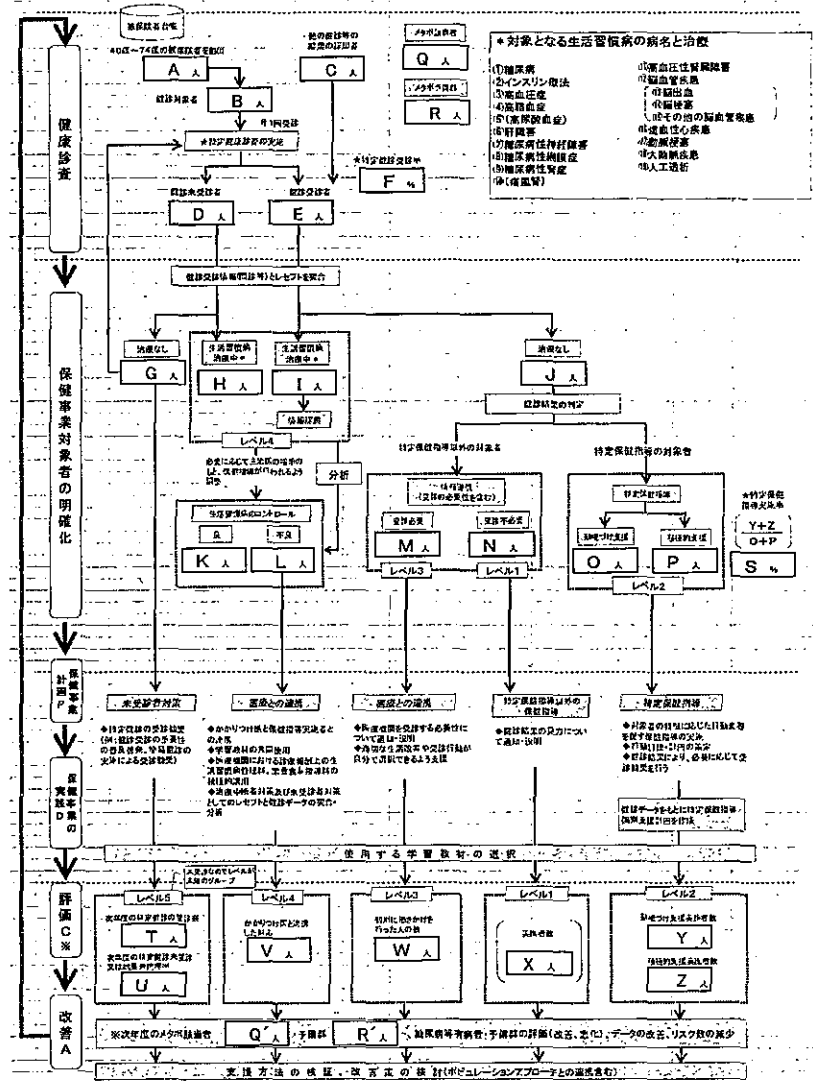
様式6-9 健診受診状況～被保険者数及び健診受診者のピラミッド



様式6-9

糖尿病等生活習慣病予防のための健診・保健指導
健診から保健指導実施へのフローチャート

様式G-10



様式6-8

様式6-9式 支援保健指導実施率及び保健指導実施率

前年度の保健指導実施率及び実施者数を基として、当該年度の健診・保健指導計画を定めます。

年度	男性				女性			
	40歳代		50歳代		60歳代		70歳代	
	人数	割合	人数	割合	人数	割合	人数	割合
保健指導実施率	対象者数		対象者数		対象者数		対象者数	
	実施者数		実施者数		実施者数		実施者数	
	実施率		実施率		実施率		実施率	
	実施者数・割合		実施者数・割合		実施者数・割合		実施者数・割合	
	実施率		実施率		実施率		実施率	
情報提供 (所定がないもの)	対象者数		対象者数		対象者数		対象者数	
	実施者数		実施者数		実施者数		実施者数	
動機づけ支援	対象者数		対象者数		対象者数		対象者数	
	実施者数		実施者数		実施者数		実施者数	
積極的支援	対象者数		対象者数		対象者数		対象者数	
	実施者数		実施者数		実施者数		実施者数	
(再)医療管理による支援	対象者数		対象者数		対象者数		対象者数	
	実施者数		実施者数		実施者数		実施者数	

様式6-11

様式6-11 性・年齢階級別特定保健指導実施率又は結果把握率

前年度の保健指導実施率及び実施者数を基として、当該年度の健診・保健指導計画を定めます。

※A-2に付いては様式6-10参照

実施内容	平成 年度		性別																
	対象者数		40歳代		50歳代		60歳代		70・74歳		再165-74歳		再65-74歳		70・74歳		再165-74歳		
	人数	割合	人数	割合	人数	割合	人数	割合	人数	割合	人数	割合	人数	割合	人数	割合	人数	割合	
保健指導実施率																			
情報提供																			
動機づけ支援																			
積極的支援																			
(再)医療管理による支援																			

様式7-1

(削除)

様式7-1 健診・保健指導実施結果報告のイメージ(医療保険者→都道府県・国)

40歳代

男性 ※性別、各年代(40代、50代、～70代)毎に作成

	今年度	昨年度	増減	備考
健診対象者数(40～74歳) A				
健診受診者数(人) B				
健診受診率(%) B/A				
内臓脂肪症候群該当者数(人) C				
内臓脂肪症候群該当者割合(%) C/B				
内臓脂肪症候群予備群者数(人) D				
内臓脂肪症候群予備群者割合(%) D/B				
腹囲基準値以上(男性 ≥ 85 cm、女性 ≥ 90 cm)の者の数(人) E				
腹囲基準値以上(男性 ≥ 85 cm、女性 ≥ 90 cm)の者の割合(%) E/B				
血糖基準値(境界域 空腹時 $100 \leq < 126$ mg/dl、随時 $140 \leq < 180$ mg/dl)の者の数(人) F				
血糖基準値(境界域 空腹時 $100 \leq < 126$ mg/dl、随時 $140 \leq < 180$ mg/dl)の者の割合(%) F/B				
血糖基準値(糖尿病域 空腹時 ≥ 126 mg/dl、随時 ≥ 180 mg/dl)の者の数(人) G				
血糖基準値(糖尿病域 空腹時 ≥ 126 mg/dl、随時 ≥ 180 mg/dl)の者の割合(%) G/B				
HbA1c基準値(境界域 $5.5 \leq < 6.1$)の者の数(人) H				
HbA1c基準値(境界域 $5.5 \leq < 6.1$)の者の割合(%) H/B				
HbA1c基準値(糖尿病域 ≥ 6.1)以上の者の数(人) I				
HbA1c基準値(糖尿病域 ≥ 6.1)以上の者の割合(%) I/B				
中性脂肪基準値(≥ 150 mg/dl)の者の数(人) J				
中性脂肪基準値(≥ 150 mg/dl)の者の割合(%) J/B				
HDLコレステロール基準値(< 40 mg/dl)未満の者の数(人) K				
HDLコレステロール基準値(< 40 mg/dl)未満の者の割合(%) K/B				
LDLコレステロール基準値(≥ 120 mg/dl)以上の者の数(人) L				
LDLコレステロール基準値(≥ 120 mg/dl)以上の者の割合(%) L/B				
正常高血圧(収縮期血圧 $130 \leq < 140$ mmHg または 拡張期血圧 $85 \leq < 90$ mmHg)の者の数(人) M				
正常高血圧(収縮期血圧 $130 \leq < 140$ mmHg または 拡張期血圧 $85 \leq < 90$ mmHg)の者の割合(%) M/B				
高血圧(収縮期血圧 ≥ 140 mmHg または 拡張期血圧 ≥ 90 mmHg)の者の数(人) N				
高血圧(収縮期血圧 ≥ 140 mmHg または 拡張期血圧 ≥ 90 mmHg)の者の割合(%) N/B				
保健指導対象者(積極的支援レベルに該当する人)(人) P				
積極的支援対象に該当する者の割合(%) P/B				
保健指導受診者(積極的支援)の数(人) Q				
保健指導受診者(積極的支援)の割合(%) Q/P				
保健指導対象者(励めつけ支援)(人) R				
励めつけ支援対象に該当する者の割合(%) R/B				
保健指導受診者(励めつけ支援)の数(人) S				
保健指導受診者(励めつけ支援)の割合(%) S/R				
保健指導受診者(小計)の数(人) Q+S				
保健指導受診者数(小計)の割合(%) (Q+S)/P+R				

※健診対象者数は毎年6月1日を基準とする。
 ※有所見割合(%)の分母は全て、健診受診者数。
 ※本報告イメージは、様式7-2の電子データを用いて、自動的に計算可能。

様式7-2 健診データ・レセプト突合データファイル

1. 保険者コード (市区の8桁のコード)

2. 健診・保健指導対象者数、受診者数（提出基準期間内在住者、毎年6月1日迄基準とする）

	40歳代	50歳代	60歳代	70歳代
受診者数/対象者数	受診者数/対象者数	受診者数/対象者数	受診者数/対象者数	受診者数/対象者数
受診者数/対象者数	受診者数/対象者数	受診者数/対象者数	受診者数/対象者数	受診者数/対象者数

3. 健診・保健指導受診情報（個人識別情報のない連結不可匿名化情報）

整理番号	今年度		昨年度		一昨年度	
	<	>	<	>	<	>
1(1人日)	様式7-3 参照		1年前のレセプト 合計情報			
2(2人日)		様式7-4 参照				
3(3人日)			様式7-5 参照			
...						
...						

今年度情報と同じ様式で、「健診情報」「保健指導情報」
「4年間のレセプト合計情報」が入る。

※「整理番号」は、データ整理のため、医療保険者により、提出の際に、原直につけられるもの（簿籍な順番でよい）。
※情報は前年度の年度末レセプト情報も整理した上で翌年度(6、7月頃)に前通所票に毎年報告する。
※健診受診者の所在地(都道府県別)は電子的標準様式より確認でき、医療保険者において普通府県毎にソートし、提出する。
※医療保険者の異動があった場合は、以前の医療保険者における情報を、保険者間で、引き継ぐ必要がある。

様式7-2

(削除)