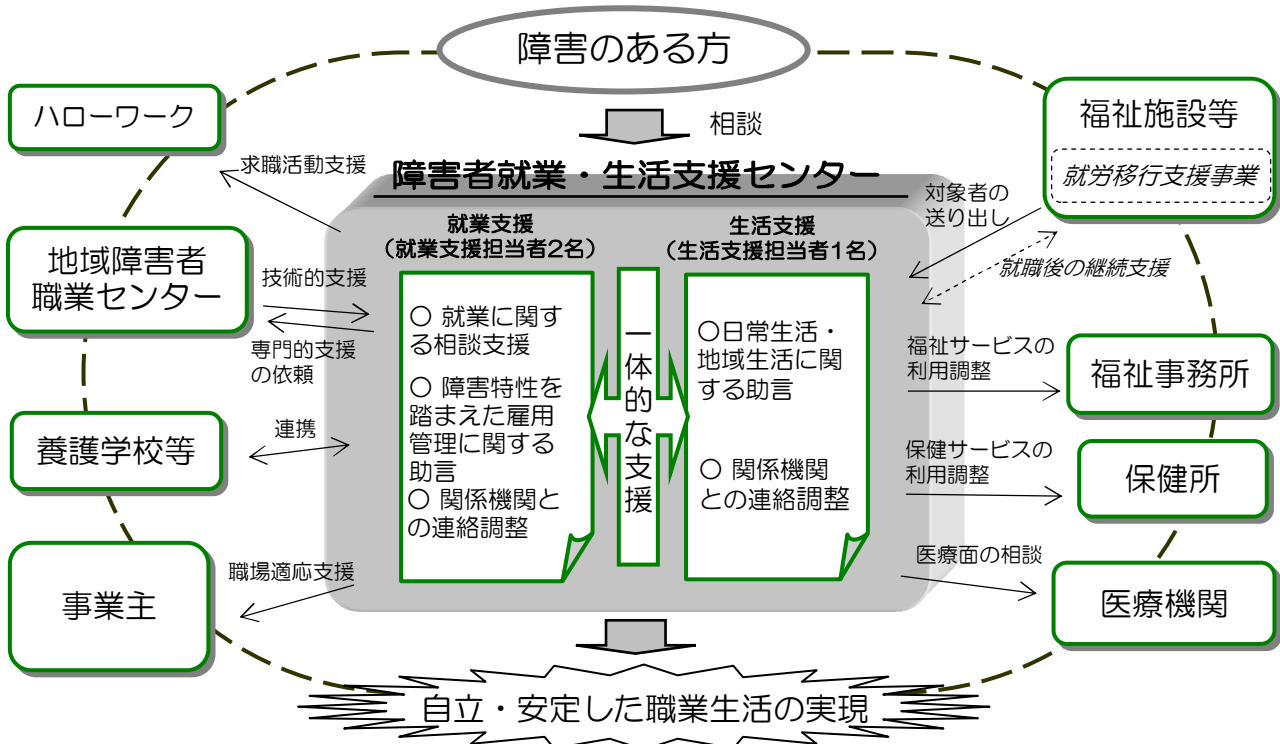


障害者就業・生活支援センター事業（雇用と福祉の連携事業）

就職を希望されている障害のある方、あるいは在職中の障害のある方が抱える課題に応じて、雇用及び福祉の関係機関との連携の下、就業支援担当者と生活支援担当者が協力して、就業面及び生活面の一体的な支援を行います。
（平成14年度より開始）

雇用と福祉のネットワーク



◆ 障害者就業・生活支援センターでの業務の内容

就業及びそれに伴う日常生活上の支援を必要とする障害のある方に対し、センター窓口での相談や職場・家庭訪問等を実施します。

<就業面での支援>

- 就職に向けた準備支援（職業準備訓練、職場実習のあっせん）
- 就職活動の支援
- 職場定着に向けた支援
- 障害のある方それぞれの障害特性を踏まえた雇用管理についての事業所に対する助言
- 関係機関との連絡調整

<生活面での支援>

- 生活習慣の形成、健康管理、金銭管理等の日常生活の自己管理に関する助言
- 住居、年金、余暇活動など地域生活、生活設計に関する助言
- 関係機関との連絡調整

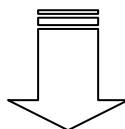
◆ 設置箇所数

平成17年度 90センター（18年度110センター）

障害者雇用率達成指導基準の見直しのポイント

【平成17年6月1日現在の民間企業における障害者雇用状況】

- 実雇用率 1.49% (前年差 0.03%ポイント上昇)、法定雇用率達成企業の割合 42.1% (前年差 0.4%ポイント上昇) 等、障害者雇用は着実に進展。
- しかしながら、改善を要する点も多い状況。
 - ・ 中小企業の実雇用率は、引き続き低い水準にある。
特に100人～299人規模の企業においては、1.24% (前年差0.01%ポイント低下) と、企業規模別で最も低くなっている。
 - ・ 1,000人以上規模の企業においては、実雇用率は1.65% (前年差0.05%ポイント上昇) と高水準にあるものの、雇用率達成企業の割合は33.3%と、企業規模別で最も低くなっている。



このような結果を踏まえ、雇入れ計画作成命令の対象範囲を拡大

① 基本的指標としての実雇用率水準の見直し (※)

- ・ 1.2%未満 かつ 不足数5人以上
- ⇒ 全国平均実雇用率未満 かつ 不足数5人以上

② 中小規模の0人雇用企業に対する指導の強化

- ・ 法定雇用数が3～4人 (167～277人規模企業) であって、0人雇用の企業

③ 不足数が多い企業に対する指導の強化

- ・ 不足数10人以上の企業

(※) ①については平成19年度から実施

以下の目標を設定して、着実に取組を推進

平成20年の障害者雇用状況報告において、雇用率達成企業の割合が5割を超えることを目指す。

(参考表 1) 障害種別職業紹介状況(構成比入り)

	新規求職申込件数						
	障害者計	身体障害者	知的障害者		精神障害者	その他	
			うち重度	うち重度			
12年度	77,612 [100]	57,393 [73.9]	24,216 <42.0>	15,143 [19.5]	3,132 <20.7>	4,803 [6.2]	273 [0.4]
13年度	83,557 [100]	61,548 [73.7]	25,839 <42.0>	16,357 [19.6]	3,382 <20.7>	5,386 [6.4]	266 [0.3]
14年度	85,996 [100]	62,888 [73.1]	26,514 <42.0>	16,511 [19.2]	3,156 <19.1>	6,289 [7.3]	308 [0.4]
15年度	88,272 [100]	62,450 [70.7]	25,944 <42.0>	17,602 [19.9]	3,292 <18.7>	7,799 [8.8]	421 [0.5]
16年度	93,182 [100]	63,305 [67.9]	26,790 <42.0>	18,953 [20.3]	3,245 <17.1>	10,467 [11.2]	457 [0.5]
17年度	97,626 [100]	62,458 [64.0]	26,203 <42.0>	20,316 [20.8]	3,525 <17.4>	14,095 [14.4]	757 [0.8]
4～9月	48,405 [100]	31,969 [66.0]	13,373 <42.0>	9,250 [19.1]	1,550 <16.8>	6,822 [14.1]	364 [0.8]
18年度							
4～9月	51,224 [100]	31,927 [62.3]	13,449 <42.0>	9,822 [19.2]	1,712 <17.4>	9,035 [17.6]	440 [0.9]

	有効求職者数						
	障害者計	身体障害者	知的障害者		精神障害者	その他	
			うち重度	うち重度			
12年度	131,957 [100]	96,172 [72.9]	40,424 <42.0>	25,982 [19.7]	6,901 <26.6>	9,342 [7.1]	461 [0.3]
13年度	143,777 [100]	103,605 [72.1]	43,448 <41.9>	28,794 [20.0]	7,657 <26.6>	10,885 [7.6]	493 [0.3]
14年度	155,180 [100]	110,807 [71.4]	46,783 <42.2>	31,317 [20.2]	8,265 <26.4>	12,553 [8.1]	503 [0.3]
15年度	153,544 [100]	107,113 [69.8]	45,209 <42.2>	31,544 [20.5]	8,261 <26.2>	14,333 [9.3]	554 [0.4]
16年度	153,984 [100]	104,580 [67.9]	44,711 <42.8>	32,220 [20.9]	8,079 <25.1>	16,667 [10.8]	517 [0.3]
17年度	146,679 [100]	95,571 [65.2]	41,053 <43.0>	31,320 [21.4]	7,872 <25.1>	19,149 [13.1]	639 [0.4]
4～9月	158,027 [100]	106,171 [67.2]	45,353 <42.7>	32,489 [20.6]	8,064 <24.8>	18,764 [11.9]	603 [0.4]
18年度							
4～9月	152,305 [100]	97,997 [64.3]	42,123 <43.0>	31,405 [20.6]	7,756 <24.7>	22,112 [14.5]	791 [0.5]

	就職件数						
	障害者計	身体障害者	知的障害者		精神障害者	その他	
			うち重度	うち重度			
12年度	28,361 [100]	19,244 [67.9]	7,693 <40.0>	7,414 [26.1]	1,962 <26.5>	1,614 [5.7]	89 [0.3]
13年度	27,072 [100]	18,299 [67.6]	7,480 <40.9>	7,069 [26.1]	1,797 <25.4>	1,629 [6.0]	75 [0.3]
14年度	28,354 [100]	19,104 [67.4]	7,402 <38.7>	7,269 [25.6]	1,749 <24.1>	1,890 [6.7]	91 [0.3]
15年度	32,885 [100]	22,011 [66.9]	8,678 <39.4>	8,249 [25.1]	1,966 <23.8>	2,493 [7.6]	132 [0.4]
16年度	35,871 [100]	22,992 [64.1]	9,210 <40.1>	9,102 [25.4]	2,126 <23.4>	3,592 [10.0]	185 [0.5]
17年度	38,882 [100]	23,834 [61.3]	9,427 <39.6>	10,154 [26.1]	2,270 <22.4>	4,665 [12.0]	229 [0.6]
4～9月	18,364 [100]	11,355 [61.8]	4,456 <39.2>	4,647 [25.3]	1,069 <23.0>	2,253 [12.3]	109 [0.6]
18年度							
4～9月	21,652 [100]	12,617 [58.3]	4,872 <38.6>	5,671 [26.2]	1,413 <24.9>	3,197 [14.8]	167 [0.8]

	就職率						
	障害者計	身体障害者	知的障害者		精神障害者	その他	
			うち重度	うち重度			
12年度	36.5	33.5	31.8	49.0	62.6	33.6	32.6
13年度	32.4	29.7	28.9	43.2	53.1	30.2	28.2
14年度	33.0	30.4	27.9	44.0	55.4	30.1	29.5
15年度	37.3	35.2	33.4	46.9	59.7	32.0	31.4
16年度	38.5	36.3	34.4	48.0	65.5	34.3	40.5
17年度	39.8	38.2	36.0	50.0	64.4	33.1	30.3
4～9月	37.9	35.5	33.3	50.2	69.0	33.0	29.9
18年度							
4～9月	42.3	39.5	36.2	57.7	82.5	35.4	38.0

※ []内は構成比

「うち重度」欄の構成比(< >書き)は、当該障害のうちの重度の割合

新規求職申込件数及び就職件数は年度(期間)内の累計、有効求職者数は年度(期間)末時点の数値

(参考表2) 障害種別職業紹介状況(前年同期比入り)

	新規求職申込件数						
	障害者計	身体障害者	知的障害者		精神障害者	その他	
			うち重度	うち重度			
12年度	77,612 (1.5)	57,393 (0.3)	24,216 (1.6)	15,143 (3.2)	3,132 (0.5)	4,803 (12.9)	273 (3.0)
13年度	83,557 (7.7)	61,548 (7.2)	25,839 (6.7)	16,357 (8.0)	3,382 (8.0)	5,386 (12.1)	266 (△ 2.6)
14年度	85,996 (2.9)	62,888 (2.2)	26,514 (2.6)	16,511 (0.9)	3,156 (△ 6.7)	6,289 (16.8)	308 (15.8)
15年度	88,272 (2.6)	62,450 (△ 0.7)	25,944 (△ 2.1)	17,602 (6.6)	3,292 (4.3)	7,799 (24.0)	421 (36.7)
16年度	93,182 (5.6)	63,305 (1.4)	26,790 (3.3)	18,953 (7.7)	3,245 (△ 1.4)	10,467 (34.2)	457 (8.6)
17年度	97,626 (4.8)	62,458 (△ 1.3)	26,203 (△ 2.2)	20,316 (7.2)	3,525 (8.6)	14,095 (34.7)	757 (65.6)
4～9月	48,405 (6.9)	31,969 (0.3)	13,373 (0.5)	9,250 (12.7)	1,550 (14.9)	6,822 (37.9)	364 (56.2)
18年度							
4～9月	51,224 (5.8)	31,927 (△ 0.1)	13,449 (0.6)	9,822 (6.2)	1,712 (10.5)	9,035 (32.4)	440 (20.9)

	有効求職者数						
	障害者計	身体障害者	知的障害者		精神障害者	その他	
			うち重度	うち重度			
12年度	131,957 (4.5)	96,172 (2.9)	40,424 (3.7)	25,982 (7.3)	6,901 (6.7)	9,342 (16.2)	461 (△ 8.0)
13年度	143,777 (9.0)	103,605 (7.7)	43,448 (7.5)	28,794 (10.8)	7,657 (11.0)	10,885 (16.5)	493 (6.9)
14年度	155,180 (7.9)	110,807 (7.0)	46,783 (7.7)	31,317 (8.8)	8,265 (7.9)	12,553 (15.3)	503 (2.0)
15年度	153,544 (△ 1.1)	107,113 (△ 3.3)	45,209 (△ 3.4)	31,544 (0.7)	8,261 (△ 0.0)	14,333 (14.2)	554 (10.1)
16年度	153,984 (0.3)	104,580 (△ 2.4)	44,711 (△ 1.1)	32,220 (2.1)	8,079 (△ 2.2)	16,667 (16.3)	517 (△ 6.7)
17年度	146,679 (△ 4.7)	95,571 (△ 8.6)	41,053 (△ 8.2)	31,320 (△ 2.8)	7,872 (△ 2.6)	19,149 (14.9)	639 (23.6)
4～9月	158,027 (1.0)	106,171 (△ 2.4)	45,353 (△ 1.2)	32,489 (3.7)	8,064 (2.4)	18,764 (18.8)	603 (9.0)
18年度							
4～9月	152,305 (△ 3.6)	97,997 (△ 7.8)	42,123 (△ 7.0)	31,405 (△ 2.7)	7,756 (△ 3.2)	22,112 (19.8)	791 (34.8)

	就職件数						
	障害者計	身体障害者	知的障害者		精神障害者	その他	
			うち重度	うち重度			
12年度	28,361 (7.2)	19,244 (6.0)	7,693 (6.6)	7,414 (8.9)	1,962 (15.7)	1,614 (16.6)	89 (△ 6.3)
13年度	27,072 (△ 4.5)	18,299 (△ 4.9)	7,480 (△ 2.8)	7,069 (△ 4.7)	1,797 (△ 8.4)	1,629 (0.9)	75 (△ 15.7)
14年度	28,354 (4.7)	19,104 (4.4)	7,402 (△ 1.0)	7,269 (2.8)	1,749 (△ 2.7)	1,890 (16.0)	91 (21.3)
15年度	32,885 (16.0)	22,011 (15.2)	8,678 (17.2)	8,249 (13.5)	1,966 (12.4)	2,493 (31.9)	132 (45.1)
16年度	35,871 (9.1)	22,992 (4.5)	9,210 (6.1)	9,102 (10.3)	2,126 (8.1)	3,592 (44.1)	185 (40.2)
17年度	38,882 (8.4)	23,834 (3.7)	9,427 (2.4)	10,154 (11.6)	2,270 (6.8)	4,665 (29.9)	229 (23.8)
4～9月	18,364 (9.9)	11,355 (4.4)	4,456 (3.2)	4,647 (15.9)	1,069 (13.5)	2,253 (30.0)	109 (14.7)
18年度							
4～9月	21,652 (17.9)	12,617 (11.1)	4,872 (9.3)	5,671 (22.0)	1,413 (32.2)	3,197 (41.9)	167 (53.2)

	就職率						
	障害者計	身体障害者	知的障害者		精神障害者	その他	
			うち重度	うち重度			
12年度	36.5 (1.9)	33.5 (1.8)	31.8 (1.5)	49.0 (2.6)	62.6 (8.2)	33.6 (1.1)	32.6 (△ 3.2)
13年度	32.4 (△ 4.1)	29.7 (△ 3.8)	28.9 (△ 2.9)	43.2 (△ 5.8)	53.1 (△ 9.5)	30.2 (△ 3.4)	28.2 (△ 4.4)
14年度	33.0 (0.6)	30.4 (0.7)	27.9 (△ 1.0)	44.0 (0.8)	55.4 (2.3)	30.1 (△ 0.1)	29.5 (1.3)
15年度	37.3 (4.3)	35.2 (4.8)	33.4 (5.5)	46.9 (2.9)	59.7 (4.3)	32.0 (1.9)	31.4 (1.9)
16年度	38.5 (1.2)	36.3 (1.1)	34.4 (1.0)	48.0 (1.1)	65.5 (5.8)	34.3 (2.3)	40.5 (9.1)
17年度	39.8 (1.3)	38.2 (1.9)	36.0 (1.6)	50.0 (2.0)	64.4 (△ 1.1)	33.1 (△ 1.2)	30.3 (△ 10.2)
4～9月	37.9 (1.0)	35.5 (1.4)	33.3 (0.9)	50.2 (1.3)	69.0 (△ 0.8)	33.0 (△ 2.0)	29.9 (△ 10.9)
18年度							
4～9月	42.3 (4.4)	39.5 (4.0)	36.2 (2.9)	57.7 (7.5)	82.5 (13.5)	35.4 (2.4)	38.0 (8.1)

※ ()内は前年同期比(差)

新規求職申込件数及び就職件数は年度(期間)内の累計、有効求職者数は年度(期間)末時点の数値

(参考表3) 産業別就職件数 (平成18年4~9月)

(件、%)

産業	障害計		身体障害者				知的障害者				精神障害者		その他の障害者	
		構成比		構成比	重度	構成比		構成比	重度	構成比		構成比		構成比
合計	21,652	100	12,617	100	4,872	100	5,671	100	1,413	100	3,197	100	167	100
農林漁業	236	1.1	75	0.6	23	0.5	99	1.7	29	2.1	61	1.9	1	0.6
鉱業	11	0.1	9	0.1	2	0.0	2	0.0	0	0.0	0	0.0	0	0.0
建設業	977	4.5	720	5.7	217	4.5	121	2.1	19	1.3	132	4.1	4	2.4
製造業	5,531	25.5	3,079	24.4	1,246	25.6	1,646	29.0	386	27.3	755	23.6	51	30.5
電気・ガス・熱供給・水道業	33	0.2	30	0.2	9	0.2	0	0.0	0	0.0	3	0.1	0	0.0
情報通信業	481	2.2	367	2.9	184	3.8	42	0.7	15	1.1	70	2.2	2	1.2
運輸業	1,359	6.3	871	6.9	240	4.9	271	4.8	73	5.2	208	6.5	9	5.4
卸売・小売業	3,287	15.2	1,625	12.9	597	12.3	1,041	18.4	232	16.4	579	18.1	42	25.1
金融・保険業	464	2.1	431	3.4	170	3.5	7	0.1	2	0.1	24	0.8	2	1.2
不動産業	214	1.0	158	1.3	60	1.2	16	0.3	8	0.6	39	1.2	1	0.6
飲食店、宿泊業	1,027	4.7	475	3.8	169	3.5	371	6.5	90	6.4	177	5.5	4	2.4
医療、福祉	2,465	11.4	1,641	13.0	861	17.7	529	9.3	147	10.4	282	8.8	13	7.8
教育、学習支援業	216	1.0	160	1.3	59	1.2	21	0.4	6	0.4	35	1.1	0	0.0
複合サービス事業	311	1.4	126	1.0	32	0.7	124	2.2	24	1.7	58	1.8	3	1.8
サービス業	4,531	20.9	2,498	19.8	879	18.0	1,271	22.4	357	25.3	731	22.9	31	18.6
公務・その他	509	2.4	352	2.8	124	2.5	110	1.9	25	1.8	43	1.3	4	2.4

前年同期比

(%)

産業	障害計	身体障害者		知的障害者		精神障害者	その他の障害者
			重度		重度		
合計	17.9	11.1	9.3	22.0	32.2	41.9	53.2
農林漁業	14.0	△ 5.1	△ 8.0	22.2	38.1	35.6	△50.0
鉱業	22.2	50.0	△33.3	0.0	—	—	—
建設業	2.3	2.6	△ 6.5	△12.9	△40.6	18.9	33.3
製造業	16.0	10.5	10.1	20.3	27.0	28.8	82.1
電気・ガス・熱供給・水道業	△ 2.9	15.4	△25.0	△100.0	—	△50.0	△100.0
情報通信業	14.0	1.9	△ 1.1	162.5	275.0	70.7	△60.0
運輸業	10.2	2.8	2.1	11.5	69.8	54.1	12.5
卸売・小売業	15.7	7.5	5.7	14.9	15.4	41.6	223.1
金融・保険業	11.3	6.9	10.4	40.0	0.0	166.7	—
不動産業	24.4	12.1	20.0	45.5	100.0	105.3	—
飲食店、宿泊業	24.9	13.4	23.4	31.1	42.9	52.6	0.0
医療、福祉	19.9	20.2	19.9	9.5	14.8	43.1	18.2
教育、学習支援業	56.5	56.9	20.4	23.5	50.0	84.2	—
複合サービス事業	69.0	3.3	△20.0	188.4	166.7	222.2	200.0
サービス業	16.0	6.9	2.2	23.4	41.7	43.1	3.3
公務・その他	155.8	137.8	113.8	478.9	—	43.3	100.0

(参考表4) 職業別就職件数(平成18年4~9月)

(件、%)

職業	障害計		身体障害者				知的障害者				精神障害者		その他の障害者	
		構成比		構成比	重度	構成比		構成比	重度	構成比		構成比		構成比
合計	21,652	100	12,617	100	4,872	100	5,671	100	1,413	100	3,197	100	167	100
専門的・技術的職業	1,926	8.9	1,563	12.4	821	16.9	133	2.3	26	1.8	220	6.9	10	6.0
管理的職業	15	0.1	15	0.1	2	0.0	0	0.0	0	0.0	0	0.0	0	0.0
事務的職業	3,947	18.2	3,288	26.1	1,415	29.0	238	4.2	49	3.5	400	12.5	21	12.6
販売の職業	1,257	5.8	703	5.6	237	4.9	305	5.4	59	4.2	238	7.4	11	6.6
サービスの職業	1,693	7.8	850	6.7	295	6.1	540	9.5	167	11.8	295	9.2	8	4.8
保安の職業	432	2.0	349	2.8	73	1.5	33	0.6	4	0.3	48	1.5	2	1.2
農林漁業の職業	279	1.3	90	0.7	25	0.5	121	2.1	36	2.5	67	2.1	1	0.6
運輸・通信の職業	901	4.2	779	6.2	199	4.1	19	0.3	3	0.2	98	3.1	5	3.0
生産工程・労務の職業	11,202	51.7	4,980	39.5	1,805	37.0	4,282	75.5	1,069	75.7	1,831	57.3	109	65.3
分類不能の職業	0	0.0	0	0.0	0	0.0	0	0.0	0	0.0	0	0.0	0	0.0

前年同期比

(%)

職業	障害計	身体障害者		知的障害者		精神障害者	その他の障害者
			重度		重度		
合計	17.9	11.1	9.3	22.0	32.2	41.9	53.2
専門的・技術的職業	23.7	18.7	14.2	33.0	4.0	64.2	66.7
管理的職業	△34.8	△28.6	△60.0	—	—	△100.0	—
事務的職業	16.9	8.9	5.3	67.6	172.2	103.0	23.5
販売の職業	23.5	18.5	11.3	13.0	22.9	55.6	450.0
サービスの職業	13.1	12.0	19.0	2.9	12.1	45.3	△20.0
保安の職業	1.2	3.9	5.8	32.0	100.0	△25.0	—
農林漁業の職業	8.1	11.1	4.2	9.0	33.3	6.3	△66.7
運輸・通信の職業	12.3	7.9	26.8	△13.6	△40.0	81.5	25.0
生産工程・労務の職業	19.1	10.5	7.6	24.0	34.5	32.3	70.3
分類不能の職業	—	—	—	—	—	—	—