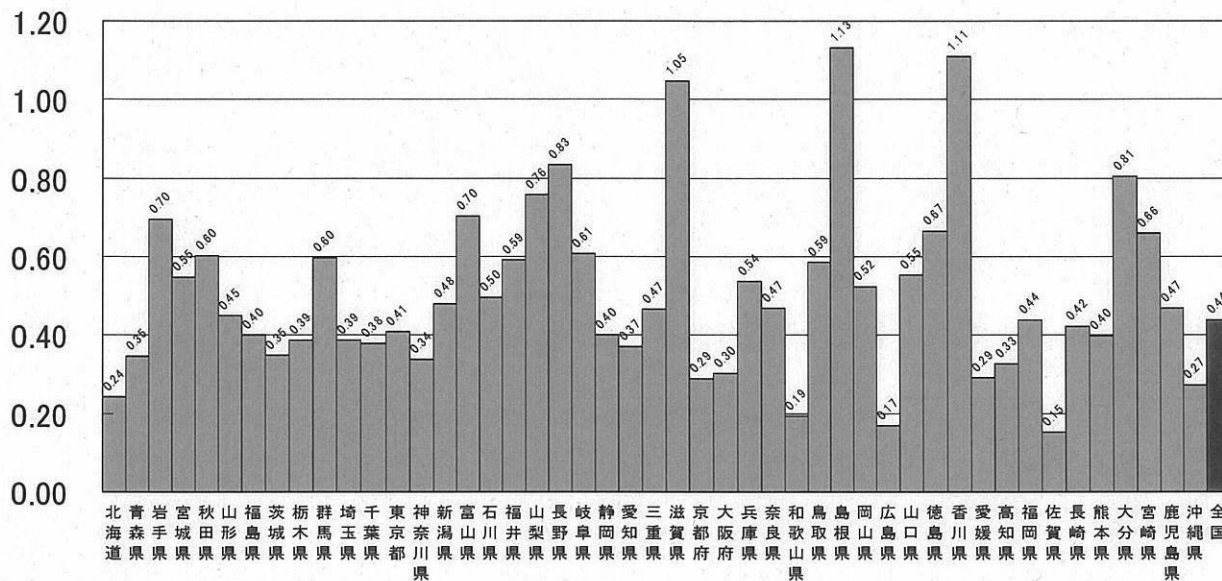


(3) 都道府県別・特定高齢者決定者率

(%)

都道府県別・特定高齢者決定者率

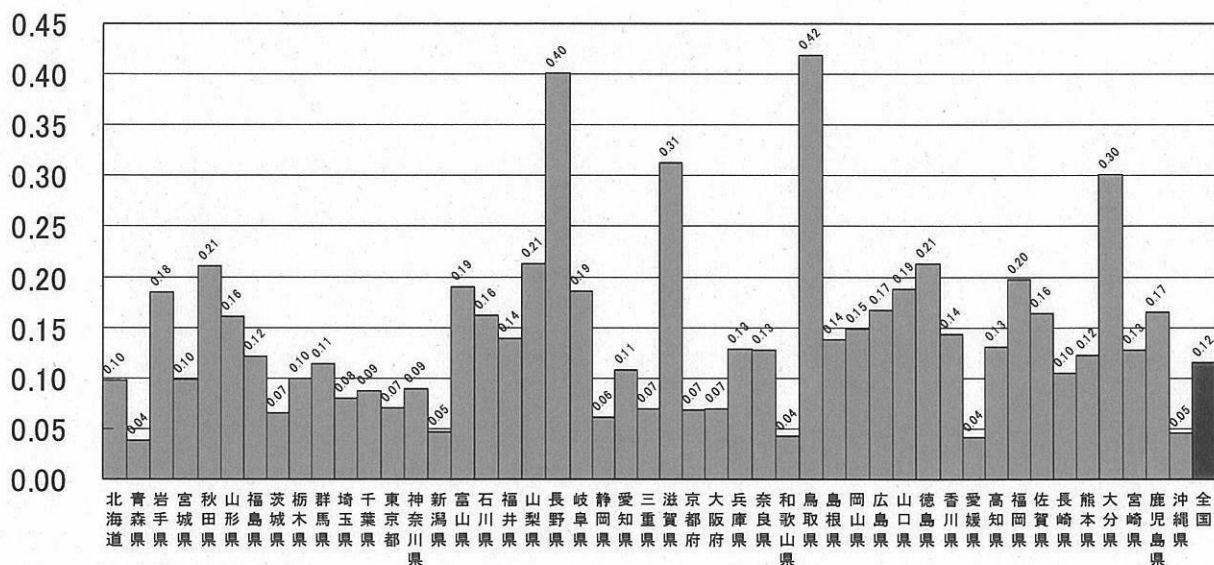


○各都道府県の65歳以上人口に対する特定高齢者決定者数の割合である。(特定高齢者決定者が不明な市町村は除いて計算している。)

(4)都道府県別・通所型介護予防事業参加者率

(%)

都道府県別・通所型介護予防事業参加者率



○各都道府県の65歳以上人口に対する通所型介護予防事業参加者数の割合である。(通所型介護予防事業参加者数が不明な市町村は除いて計算している。)