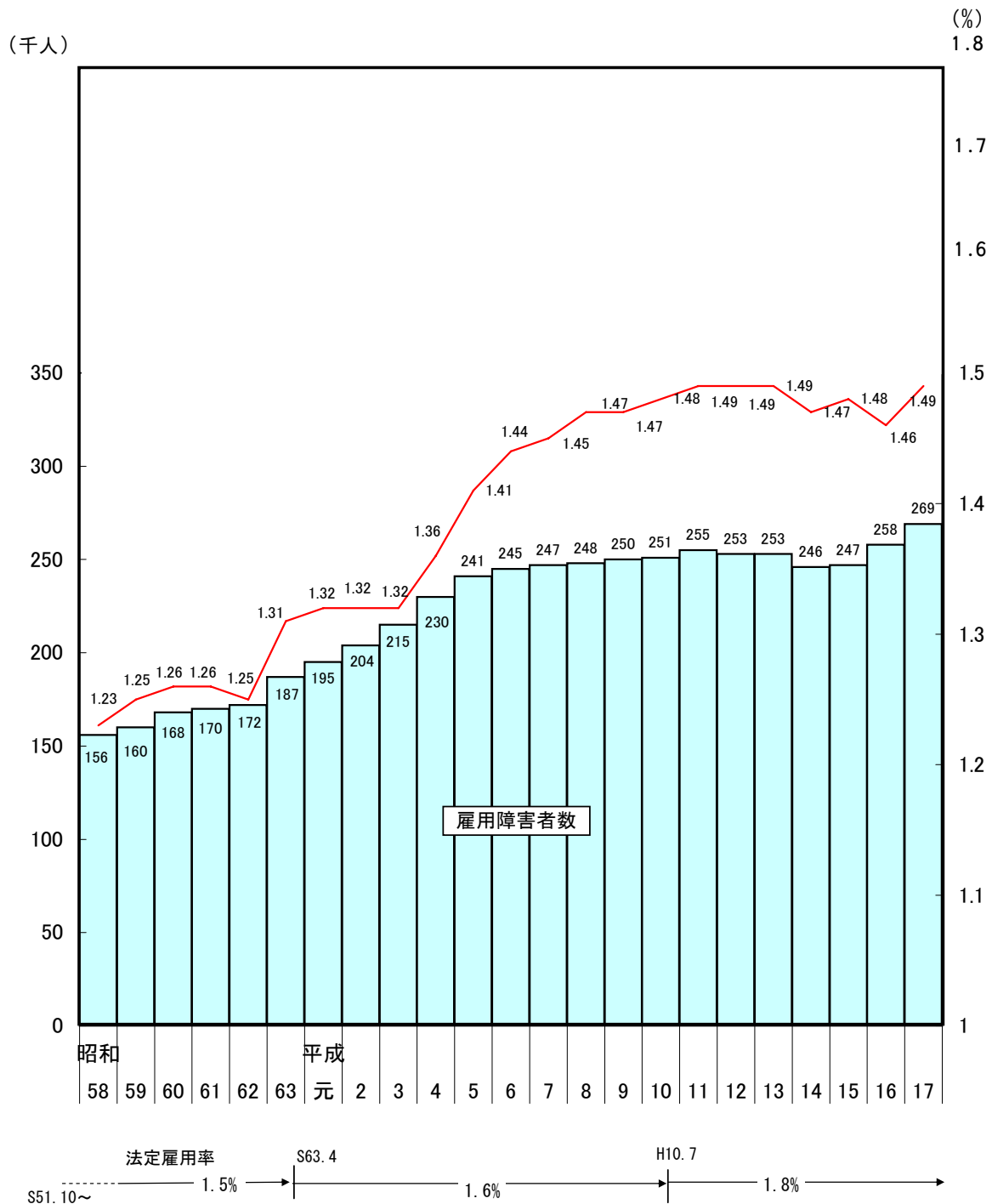


障害者雇用をめぐる現状

〈民間企業における雇用率と雇用障害者数の推移〉



注：雇用義務のある企業（常用労働者56人以上規模）についての集計である。
 ：障害者とは、次に掲げる者の合計数。

- ・ 昭和62年 ～ 平成4年 身体障害者（重度身体障害者はダブルカウント）
- ・ 昭和63年 ～ 平成4年 身体障害者（重度身体障害者はダブルカウント）
- ・ 平成5年 ～ 知的障害者
- ・ 平成5年 ～ 身体障害者（重度身体障害者はダブルカウント）
- ・ 平成5年 ～ 知的障害者（重度知的障害者はダブルカウント）
- ・ 平成5年 ～ 重度身体障害者である短時間労働者
- ・ 平成5年 ～ 重度知的障害者である短時間労働者

平成17年6月1日現在の障害者の雇用状況について

概況

1 民間企業（56人以上規模の企業）

○ 障害者雇用は、着実に進展。

- * 実雇用率 1.49%（前年比 0.03%ポイント上昇）
- * 法定雇用率達成企業の割合 42.1%（前年比 0.4%上昇）
- * 雇用されている障害者の数（注） 約26万9千人（前年比4.3%（約1万1千人）増加）

（注）雇用されている障害者の数については、重度身体障害者及び重度知的障害者について法律上1人を2人に相当するものとしており、ダブルカウントを行っている。

○ しかしながら、改善を要する点も多い状況。

- * 中小企業の実雇用率は、引き続き低い水準にある。
特に100人～299人規模の企業においては、1.24%（前年比0.01%ポイント低下）と、企業規模別で最も低くなっている。
- * 1,000人以上規模の企業においては、実雇用率は1.65%（前年比0.05%ポイント上昇）と高水準にあるものの、雇用率達成企業の割合は33.3%と、企業規模別で最も低くなっている。

2 国及び地方公共団体の機関

○ 都道府県等の教育委員会を除き、全体として法定雇用率を達成している状況。

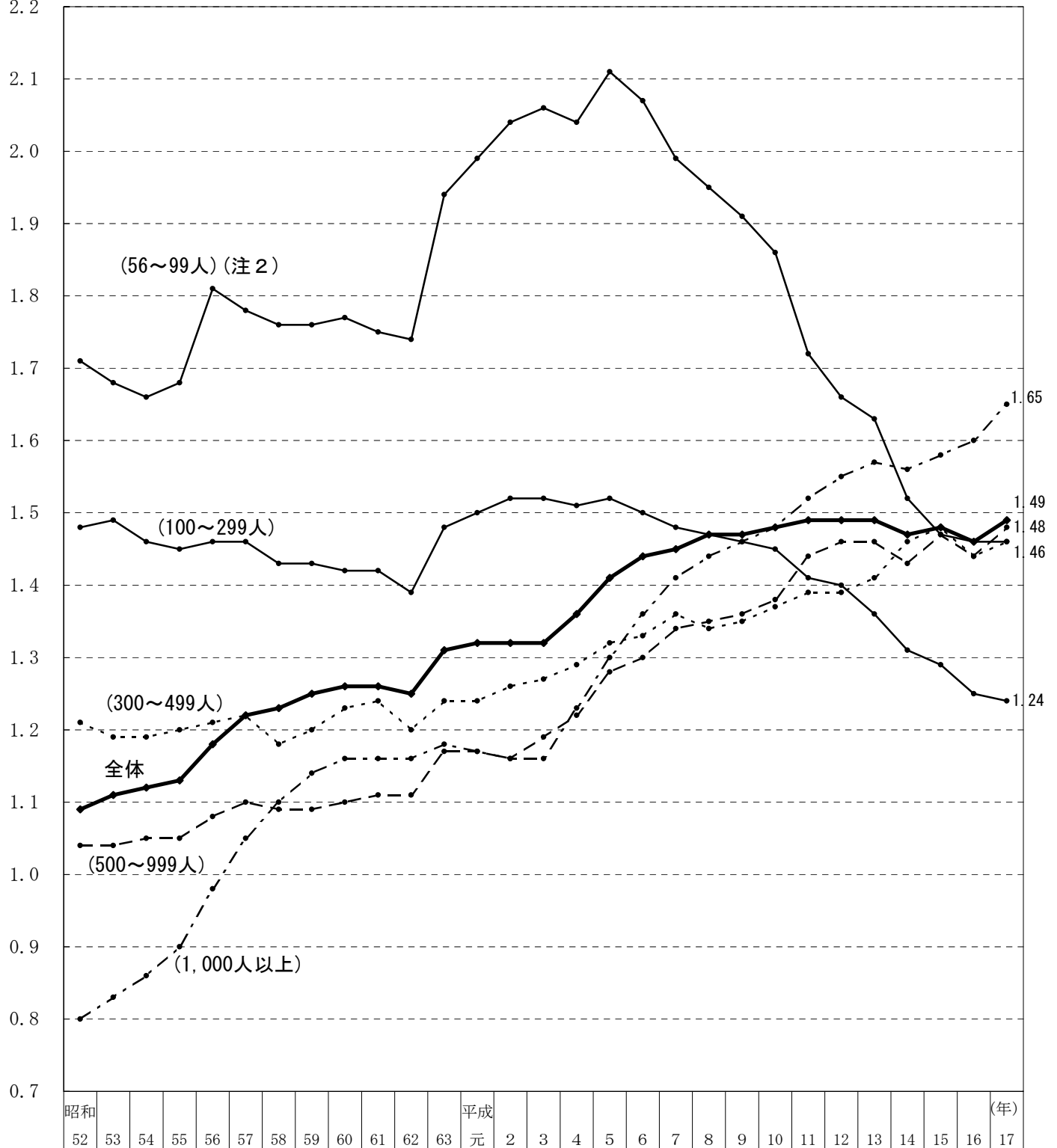
- * 国の機関 2.14%（法定雇用率 2.1%）
- * 都道府県の機関 2.34%（ ” ）
- * 市町村の機関 2.21%（ ” ）
- * 都道府県等の教育委員会 1.39%（法定雇用率 2.0%）

○ 一般の民間企業における実雇用率等の推移（グラフ）

(1) 企業規模別実雇用率

(%)
2.2

各年6月1日現在



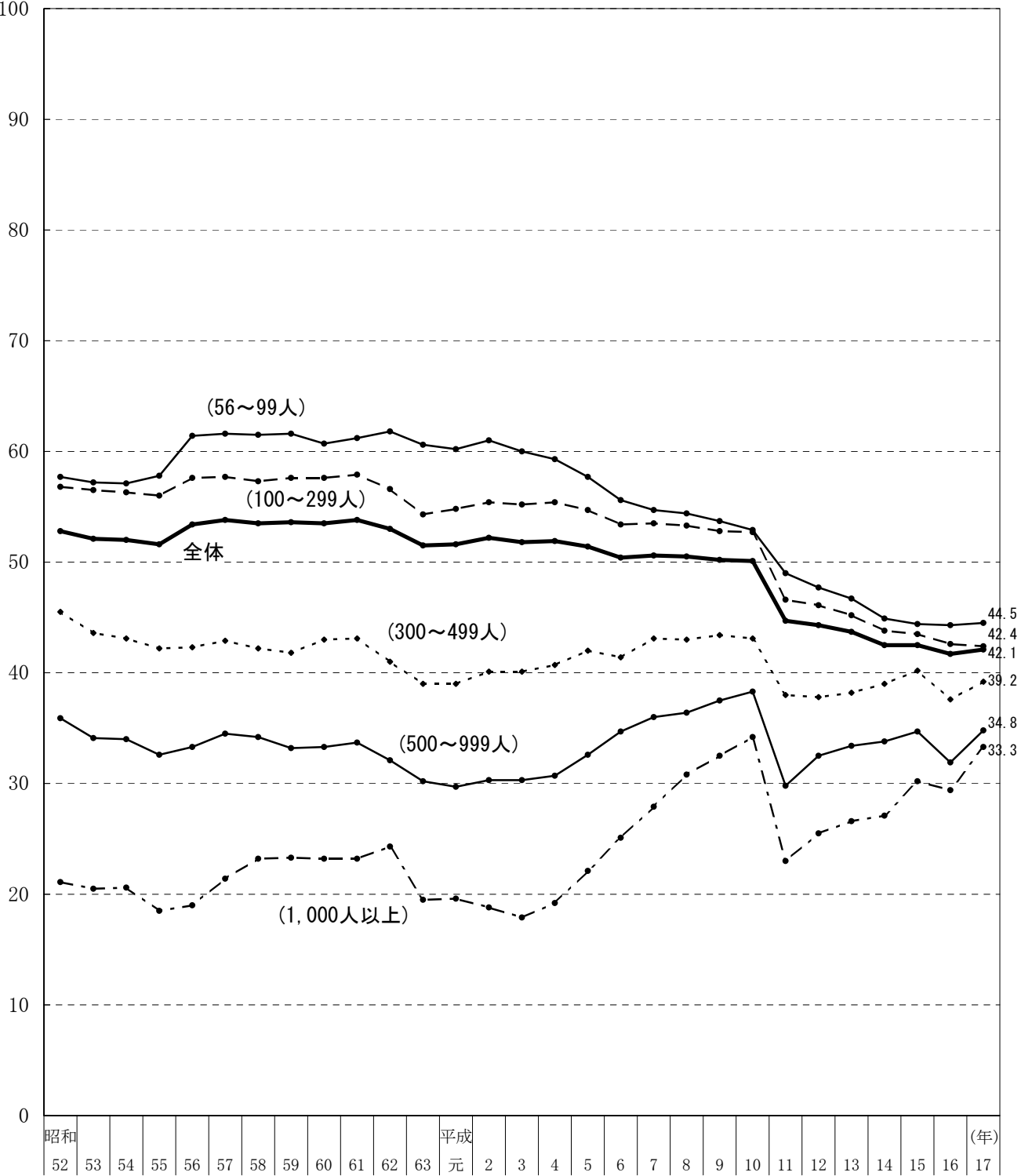
注 1 障害者数とは、次に掲げる者の合計。
 ~昭和62年 身体障害者（重度身体障害者はダブルカウント）
 昭和63年~平成4年 身体障害者（重度身体障害者はダブルカウント）、知的障害者
 平成5年~ 身体障害者（重度身体障害者はダブルカウント）、知的障害者（重度知的障害者はダブルカウント）、重度身体障害者又は重度知的障害者である短時間労働者

2 昭和62年までは「67~99人」、昭和63年から平成10年までは「63~99人」。

(2) 企業規模別達成企業割合

(%)

各年6月1日現在

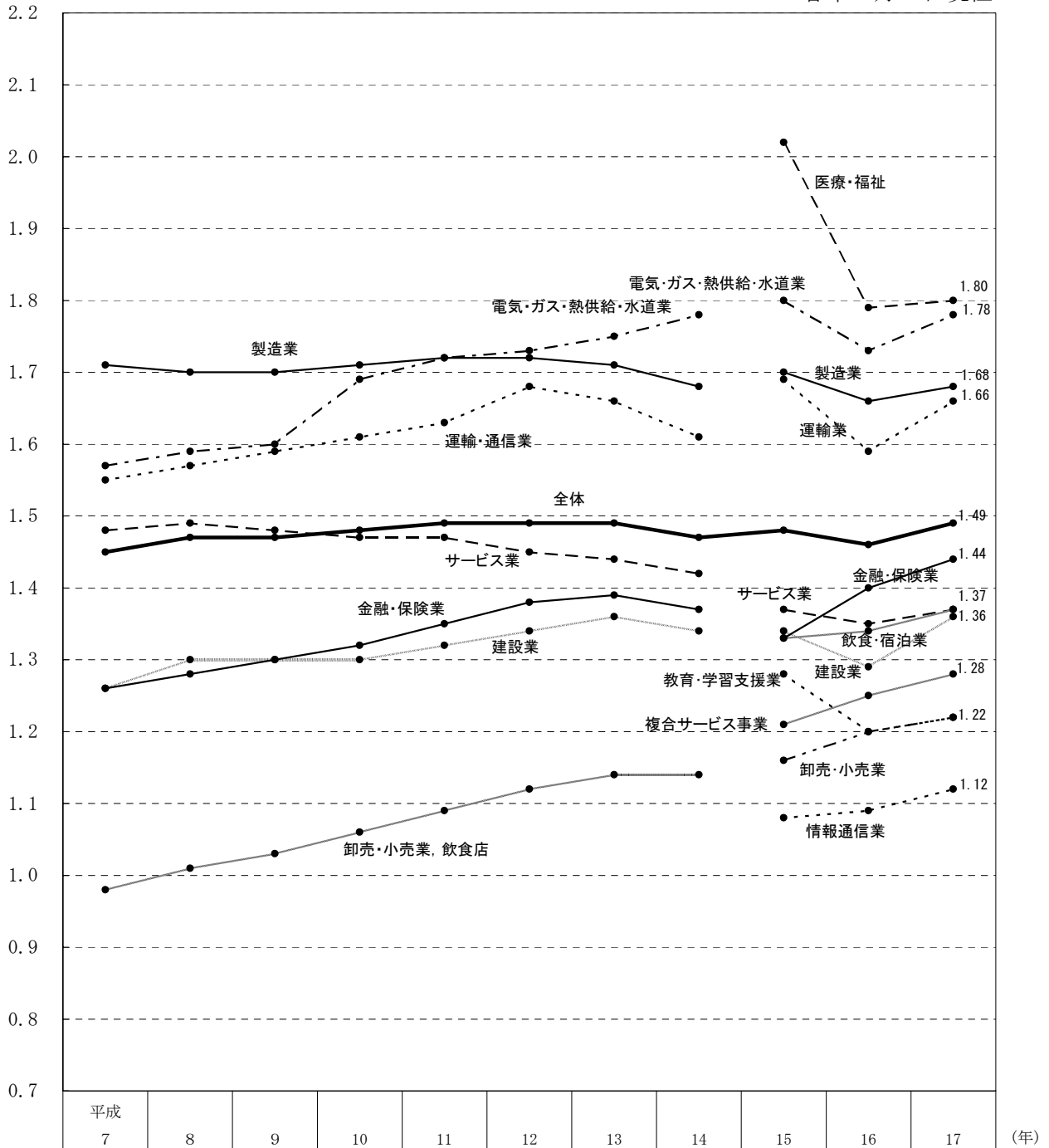


注 2(1)の図と同じ

(3) 産業別実雇用率

(%)

各年6月1日現在

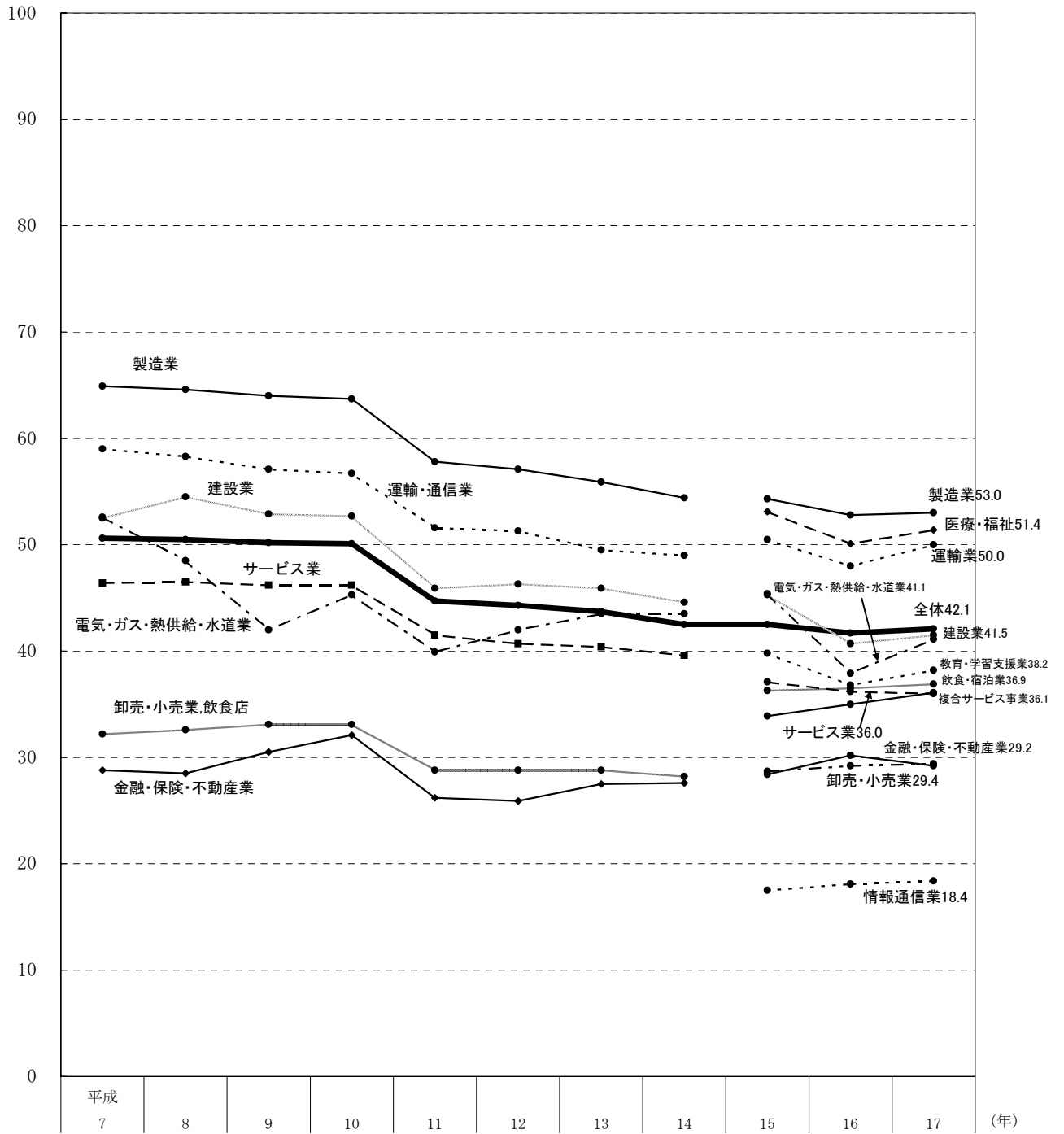


- 注 1 障害者数とは、次に掲げる者の合計。
 ~昭和62年 身体障害者（重度身体障害者はダブルカウント）
 昭和63年~平成4年 身体障害者（重度身体障害者はダブルカウント）、知的障害者
 平成5年~ 身体障害者（重度身体障害者はダブルカウント）、知的障害者（重度知的障害者はダブルカウント）、
 重度身体障害者又は重度知的障害者である短時間労働者
- 2 グラフ作成上、労働者数が10万人に満たない農、林、漁業及び鉱業は除いている。
 3 平成15年より産業分類が変更になっている。

(4) 産業別達成企業割合

(%)

各年6月1日現在



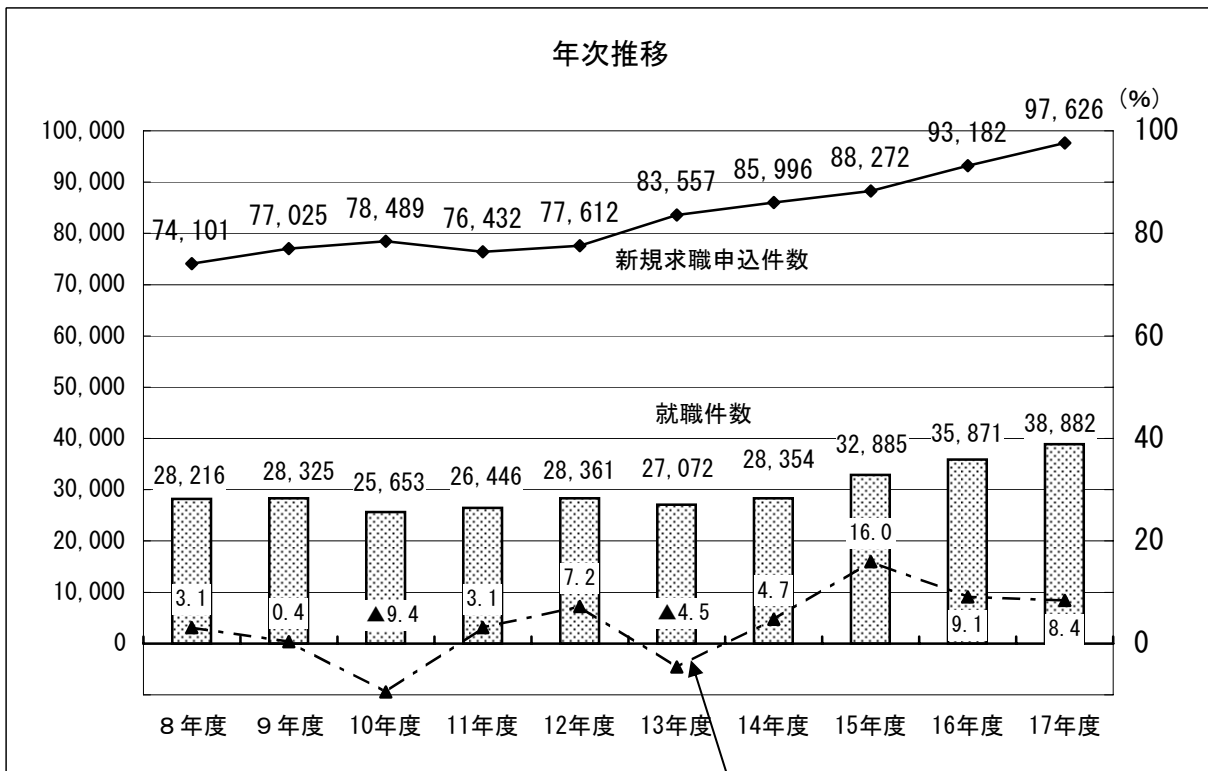
注 2 (3)の図と同じ、産業名の後の数字は17年の数値

ハローワークにおける障害者の職業紹介状況

(人、%、%ポイント)

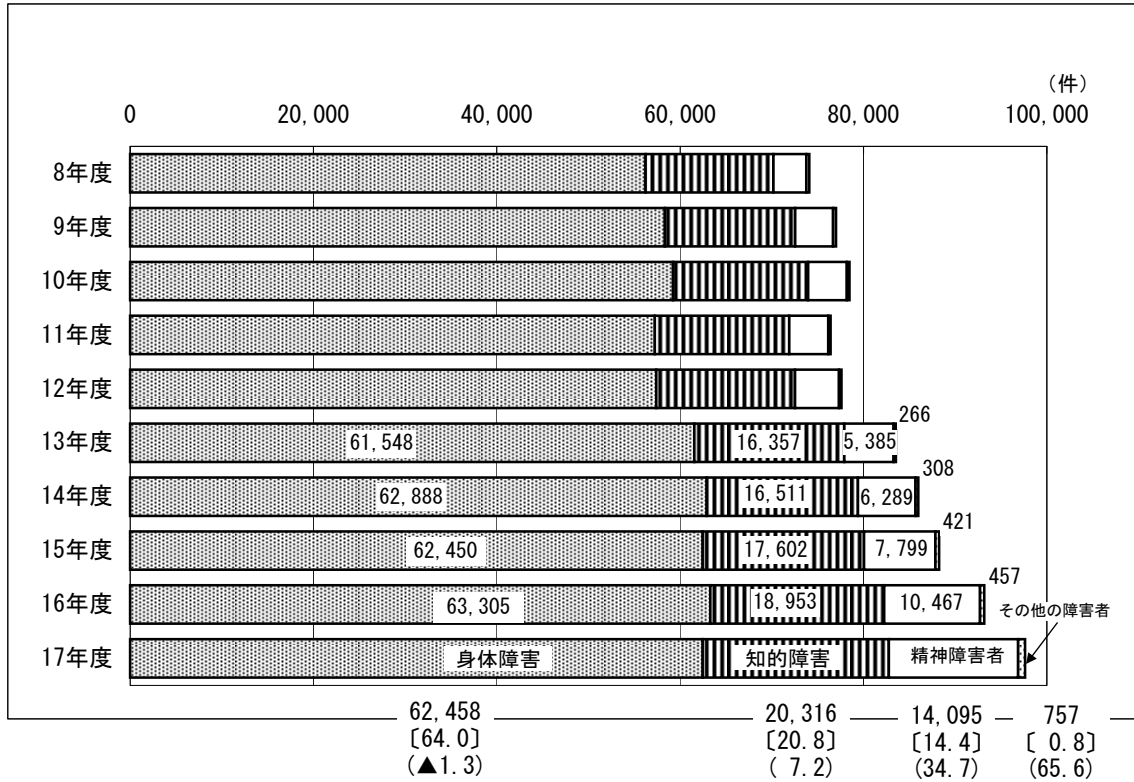
	新規求職申込件数		有効求職者数		就職件数		就職率	
		前年同期比		前年同期比		前年同期比		前年同期差
平成10年度	78,489	1.9	115,848	12.8	25,653	△ 9.4	32.7	△ 4.1
11年度	76,432	△ 2.6	126,254	9.0	26,446	3.1	34.6	1.9
12年度	77,612	1.5	131,957	4.5	28,361	7.2	36.5	1.9
13年度	83,557	7.7	143,777	9.0	27,072	△ 4.5	32.4	△ 4.1
14年度	85,996	2.9	155,180	7.9	28,354	4.7	33.0	0.6
15年度	88,272	2.6	153,544	△ 1.1	32,885	16.0	37.3	4.3
16年度	93,182	5.6	153,984	0.3	35,871	9.1	38.5	1.2
17年度	97,626	4.8	146,679	△ 4.7	38,882	8.4	39.8	1.3

就職件数及び新規求職申込件数の推移



就職件数の前年度比(%)

○ 新規求職申込件数の推移



○ 就職件数の推移

