

集計表

[表1](#) 死亡数/入院数(率)

[表2](#) 感染患者数/入院数(率)

[表3](#) 感染症発症率: 感染症発症回数 ÷ PD × 1000

[表4](#) 感染症死亡率: 感染症による死亡数 ÷ 感染症患者数

[表5](#) 菌耐性・感性・非感染別体重別感染数

[表6](#) 起炎菌別感染症数

[表7](#) リスクで調整した感染率

[表8](#) デバイス利用率

参加施設数	8
対象患者数	880

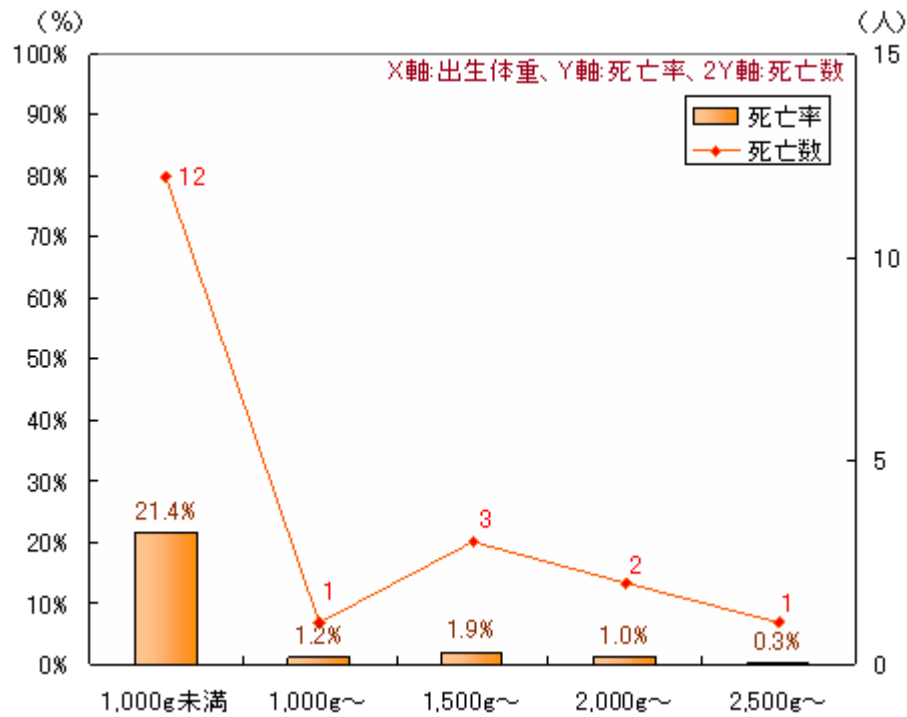
next ⇨

JANIS 院内感染対策サーベイランス **NICU** 部門 2005年 上期(1~6月)

死亡数/入院数(率)

[\[TOP\]](#) [\[1\]](#) [\[2\]](#) [\[3\]](#) [\[4\]](#) [\[5\]](#) [\[6\]](#) [\[7\]](#) [\[8\]](#)

	1,000g未満	1,000g~	1,500g~	2,000g~	2,500g~	合計
入院数	56	86	160	194	341	837
死亡数	12	1	3	2	1	19
死亡率	21.4%	1.2%	1.9%	1.0%	0.3%	2.3%



項目	内容
対象	NICUに入院した患者。体重、転帰の不明な患者は除く。
入院数	NICUに入院した患者数。
死亡数	NICUに入院し、死亡した患者数。
死亡率	死亡数 ÷ 入院数 × 100(%)

[←back](#)

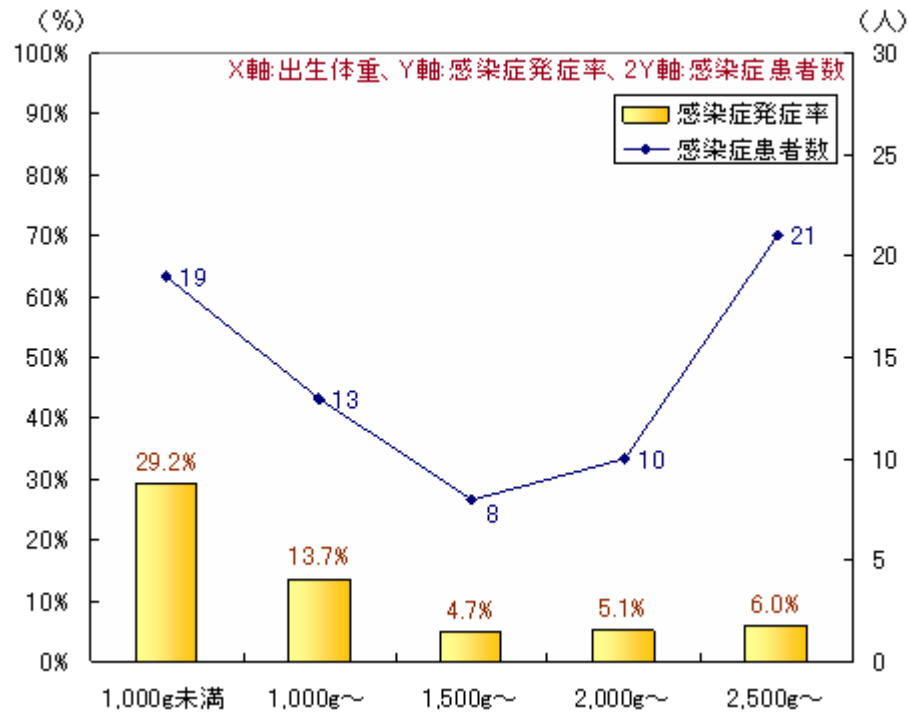
[next→](#)

JANIS 院内感染対策サーベイランス **NICU** 部門 2005年 上期(1~6月)

感染患者数/入院数(率)

[\[TOP\]](#) [\[1\]](#) [\[2\]](#) [\[3\]](#) [\[4\]](#) [\[5\]](#) [\[6\]](#) [\[7\]](#) [\[8\]](#)

	1,000g未満	1,000g~	1,500g~	2,000g~	2,500g~	合計
入院数	65	95	171	195	348	874
感染症患者数	19	13	8	10	21	71
感染症発症率	29.2%	13.7%	4.7%	5.1%	6.0%	8.1%



項目	内容
対象	NICUに入院した患者。体重の不明な患者は除く。
入院数	NICUに入院した患者数。
感染症患者数	院内感染と判断された患者数。
感染症発症率	感染症患者数 ÷ 入院数 × 100(%)

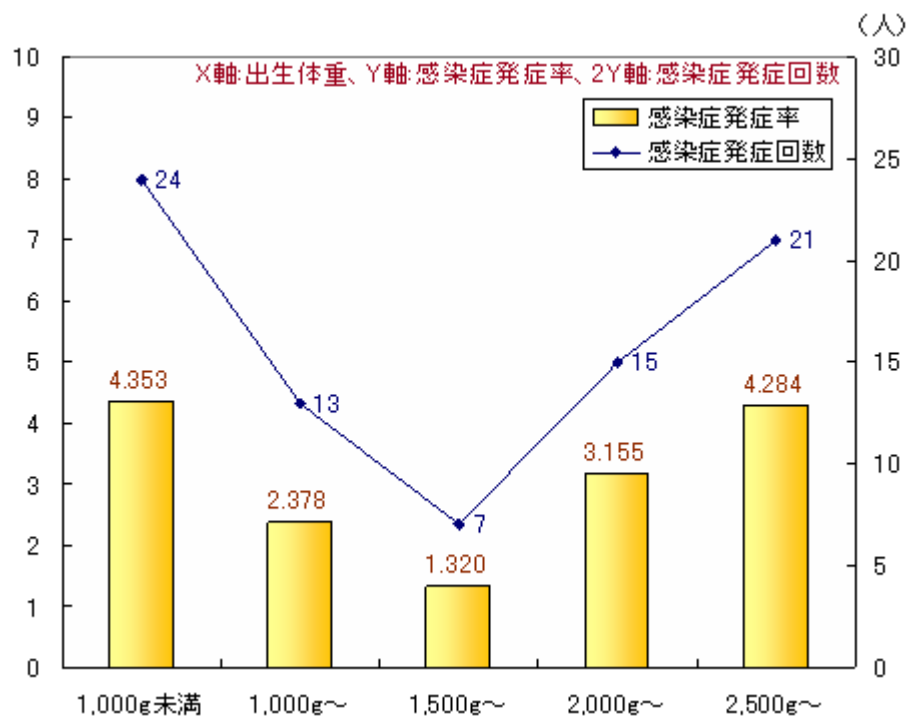
[←back](#)

[next→](#)

JANIS 院内感染対策サーベイランス **NICU** 部門 2005年 上期(1~6月)

感染症発症率: 感染症発症回数 ÷ PD × 1000 [\[TOP\]](#) [\[1\]](#) [\[2\]](#) [\[3\]](#) [\[4\]](#) [\[5\]](#) [\[6\]](#) [\[7\]](#) [\[8\]](#)

	1,000g未満	1,000g~	1,500g~	2,000g~	2,500g~	合計
PD	5,513	5,467	5,303	4,755	4,902	25,940
感染症発症回数	24	13	7	15	21	80
感染症発症率	4.353	2.378	1.320	3.155	4.284	3.084



※PD:入院日数合計

項目	内容
対象	NICUに入院し、退院した患者。体重の不明な患者は除く。
PD	入院日、退院日をそれぞれ1日としたのべ入院日数。
感染症発症回数	院内感染と判断された症例数。
感染症発症率	感染症発症回数 ÷ PD × 1,000

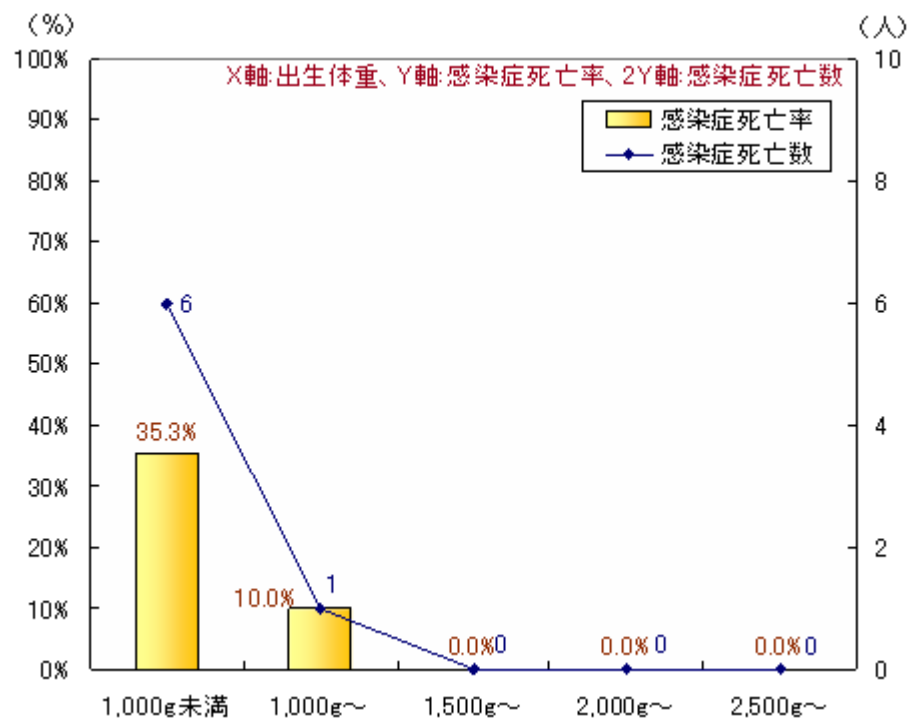
[←back](#)

[next→](#)

JANIS 院内感染対策サーベイランス **NICU** 部門 2005年 上期(1~6月)

感染症死亡率:
 $\text{感染症による死亡数} \div \text{感染症患者数}$ [\[TOP\]](#) [\[1\]](#) [\[2\]](#) [\[3\]](#) [\[4\]](#) [\[5\]](#) [\[6\]](#) [\[7\]](#) [\[8\]](#)

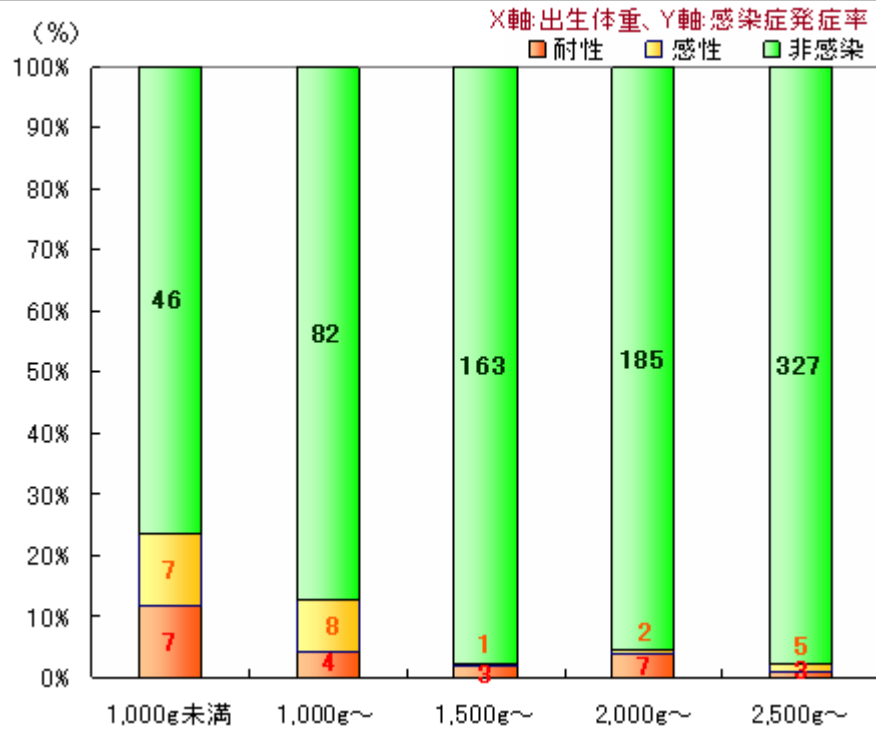
	1,000g未満	1,000g~	1,500g~	2,000g~	2,500g~	合計
感染症患者数	17	10	6	10	21	64
感染症死亡数	6	1	0	0	0	7
感染症死亡率	35.3%	10.0%	0.0%	0.0%	0.0%	10.9%



項目	内容
対象	NICUに入院した患者。体重の不明な患者は除く。
感染症患者数	院内感染と診断された患者数。
感染症死亡数	院内感染と診断され、感染が原因で死亡と判断された患者数。
感染症死亡率	$\text{感染症死亡数} \div \text{感染患者数} \times 100(\%)$

菌耐性・感性・非感染別体重別感染数 [\[TOP\]](#) [\[1\]](#) [\[2\]](#) [\[3\]](#) [\[4\]](#) [\[5\]](#) [\[6\]](#) [\[7\]](#) [\[8\]](#)

	1,000g未満	1,000g~	1,500g~	2,000g~	2,500g~	合計
非感染	46	82	163	185	327	803
感性	7	8	1	2	5	23
耐性	7	4	3	7	3	24



項目	内容
対象	NICUに入院した患者。体重の不明な患者は除く。
非感染	院内感染と診断されていない患者数。
耐性	院内感染と診断され、起炎菌が耐性菌と判断された症例数。
感性	院内感染と診断され、起炎菌が感性菌と判断された症例数。

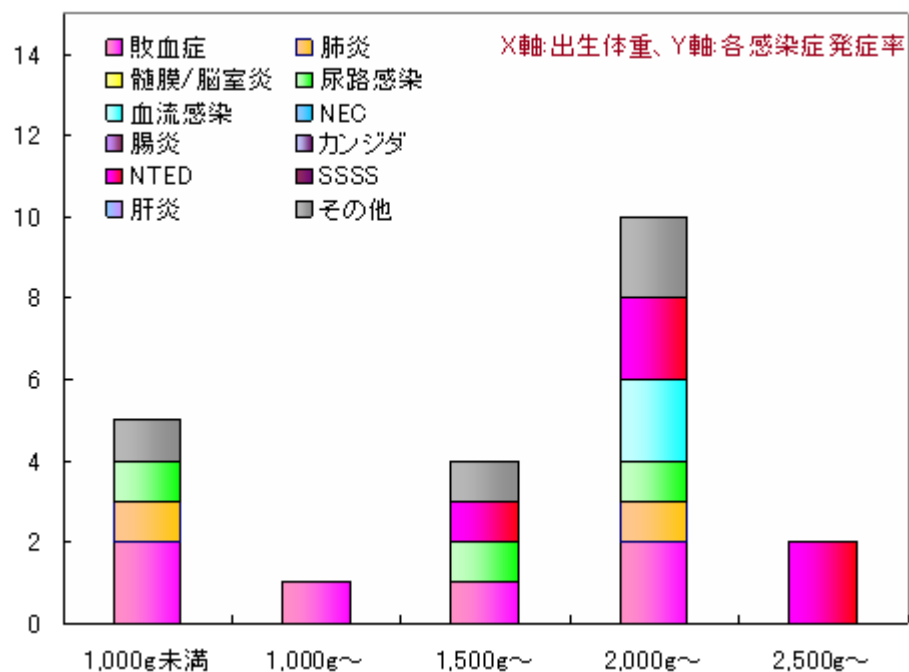
※薬剤耐性菌判定基準

起炎菌別感染症数

[\[TOP\]](#) [\[1\]](#) [\[2\]](#) [\[3\]](#) [\[4\]](#) [\[5\]](#) [\[6\]](#) [\[7\]](#) [\[8\]](#)

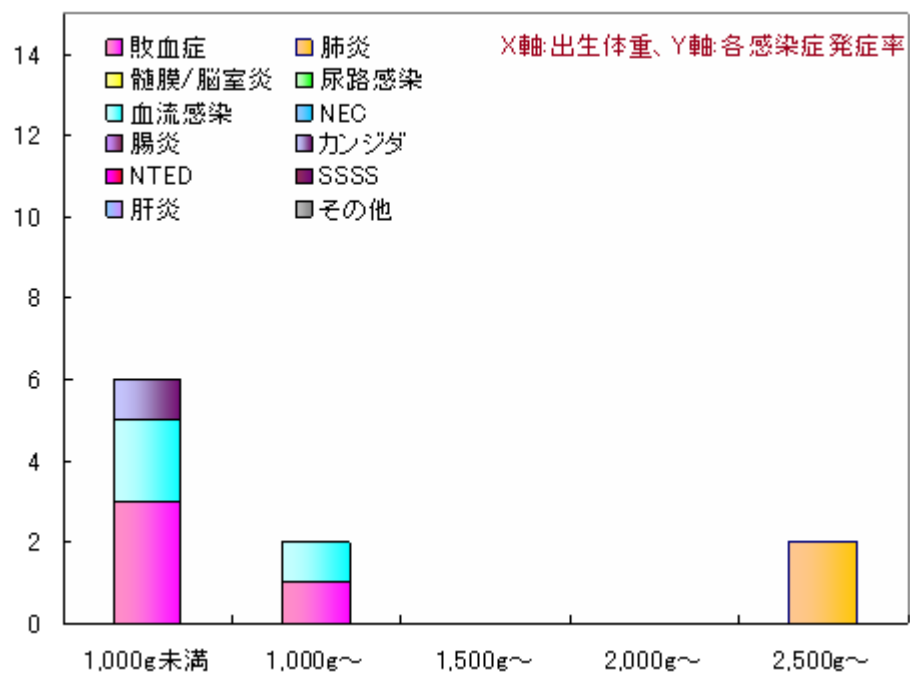
MRSA

	1,000g未満	1,000g~	1,500g~	2,000g~	2,500g~	合計
敗血症	2	1	1	2	0	6
肺炎	1	0	0	1	0	2
髄膜/脳室炎	0	0	0	0	0	0
尿路感染	1	0	1	1	0	3
血流感染	0	0	0	2	0	2
NEC	0	0	0	0	0	0
腸炎	0	0	0	0	0	0
カンジダ	0	0	0	0	0	0
NTED	0	0	1	2	2	5
SSSS	0	0	0	0	0	0
肝炎	0	0	0	0	0	0
その他	1	0	1	2	0	4
合計	5	1	4	10	2	22



CNS

	1,000g未満	1,000g~	1,500g~	2,000g~	2,500g~	合計
敗血症	3	1	0	0	0	4
肺炎	0	0	0	0	2	2
髄膜/脳室炎	0	0	0	0	0	0
尿路感染	0	0	0	0	0	0
血流感染	2	1	0	0	0	3
NEC	0	0	0	0	0	0
腸炎	0	0	0	0	0	0
カンジダ	1	0	0	0	0	1
NTED	0	0	0	0	0	0
SSSS	0	0	0	0	0	0
肝炎	0	0	0	0	0	0
その他	0	0	0	0	0	0
合計	6	2	0	0	2	10



項目	内容
対象	NICUに入院した患者。体重の不明な患者は除く。
各症状	各症状が診断され、起炎菌が対象の菌と判断された症例数。

※感染症診断基準

[←back](#)

[next→](#)

JANIS 院内感染対策サーベイランス **NICU** 部門 2005年 上期(1~6月)

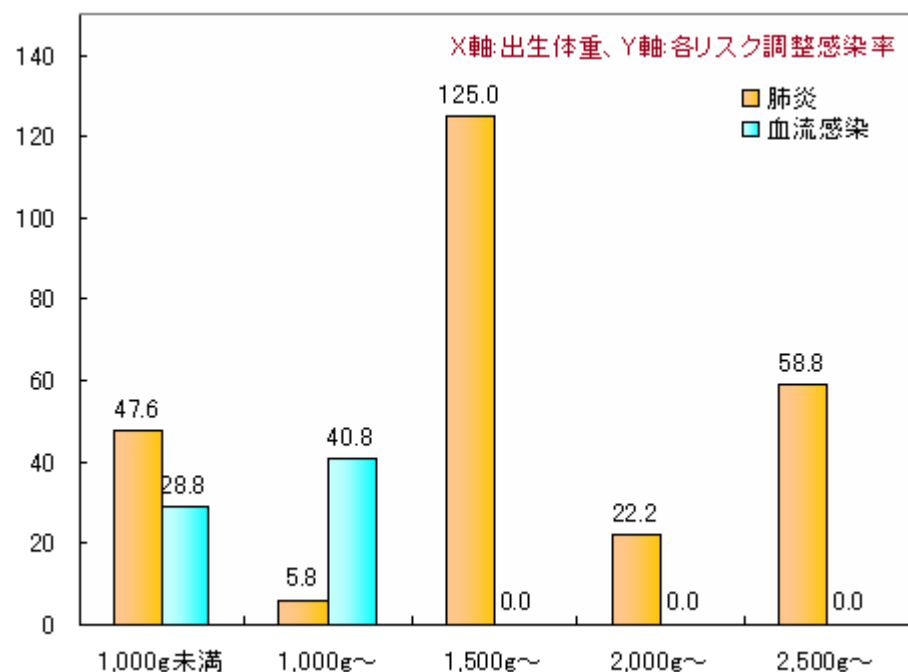
リスクで調整した感染率 [\[TOP\]](#) [\[1\]](#) [\[2\]](#) [\[3\]](#) [\[4\]](#) [\[5\]](#) [\[6\]](#) [\[7\]](#) [\[8\]](#)

肺炎

	1,000g未満	1,000g~	1,500g~	2,000g~	2,500g~	合計
感染数	1	2	1	1	1	6
デバイス使用日数	21	346	8	45	17	437
リスク調整感染率	47.62	5.78	125.00	22.22	58.82	13.73

血流感染

	1,000g未満	1,000g~	1,500g~	2,000g~	2,500g~	合計
感染数	4	2	0	0	0	6
デバイス使用日数	139	49	0	0	0	188
リスク調整感染率	28.78	40.82	0.00	0.00	0.00	31.91



肺炎:

肺炎(挿管)感染数/人工換気使用日数*1000

血流感染:

血流感染感染数/

(臍帯動脈カテーテル使用日数+臍帯静脈カテーテル使用日数+中心静脈カテーテル使用日数)*1000

項目	内容
対象	NICUに入院した患者。体重の不明な患者は除く。 肺炎:人工換気を使用した患者。 血流感染:血流カテーテルを使用した患者。
感染数	肺炎:人工換気を使用し、かつ肺炎と診断された症例数。 血流感染:血流カテーテルを使用し、かつ血流感染と診断された症例数。
デバイス使用日数	使用開始日、使用終了日をそれぞれ1日としたのデバイス使用日数。 肺炎:人工換気使用のべ日数。 血流感染:血流カテーテル使用のべ日数。
リスク調整感染率	感染数÷デバイス使用日数×1,000

[back](#)

[next](#)

デバイス利用率

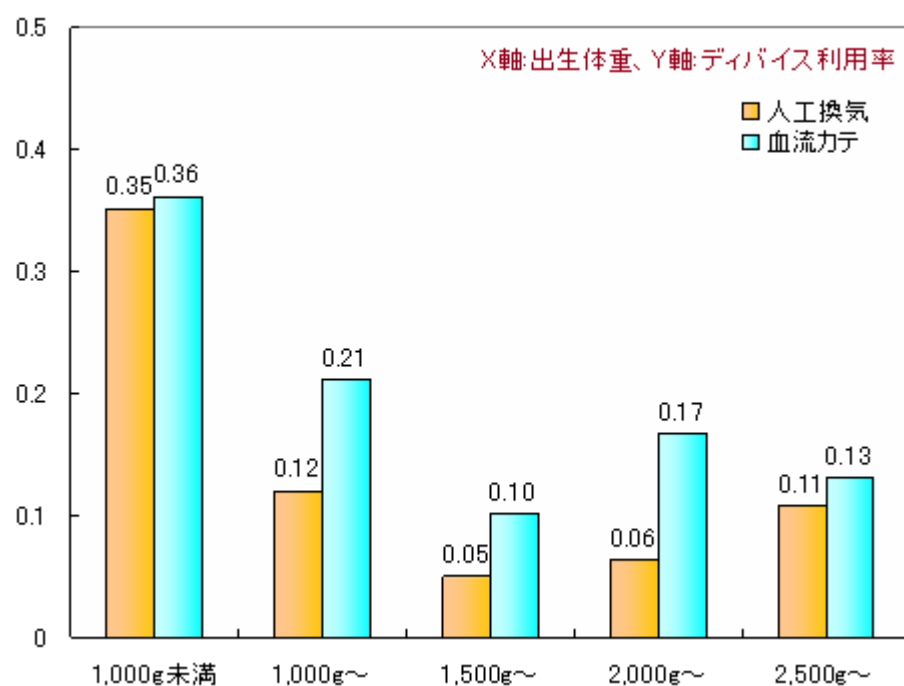
[\[TOP\]](#) [\[1\]](#) [\[2\]](#) [\[3\]](#) [\[4\]](#) [\[5\]](#) [\[6\]](#) [\[7\]](#) [\[8\]](#)

人工換気

	1,000g未満	1,000g~	1,500g~	2,000g~	2,500g~	合計
入院日数	4,584	5,034	5,237	4,547	4,902	24,304
デバイス使用日数	1,609	604	260	292	529	3,294
デバイス利用率	0.35	0.12	0.05	0.06	0.11	0.14

血流カテーテル

	1,000g未満	1,000g~	1,500g~	2,000g~	2,500g~	合計
入院日数	4,584	5,034	5,237	4,547	4,902	24,304
デバイス使用日数	1,658	1,064	536	761	646	4,665
デバイス利用率	0.36	0.21	0.10	0.17	0.13	0.19



※血流カテーテル:
臍帯動脈カテーテル、臍帯静脈カテーテル、中心静脈カテーテル

項目	内容
対象	NICUに入院し、退院した患者。体重の不明な患者は除く。
入院日数	入院日、退院日をそれぞれ1日としたべ入院日数。
デバイス使用日数	使用開始日、使用終了日をそれぞれ1日としたのべデバイス使用日数。
デバイス利用率	デバイス使用日数÷入院日数