

推移表

[表1](#) 死亡数/入院数(率)

[表2](#) 感染患者数/入院数(率)

[表3](#) 感染症発症率:感染症発症回数/ PD × 1000

[表4](#) 感染症死亡率:感染症による死亡数/感染症患者数

[表5](#) 菌耐性・感性・非感染別/体重別感染数(率)

[表6](#) 起炎菌別感染症数(MRSA)

[表7](#) リスクで調整した感染率

[表8](#) デバイス利用率

next ➡

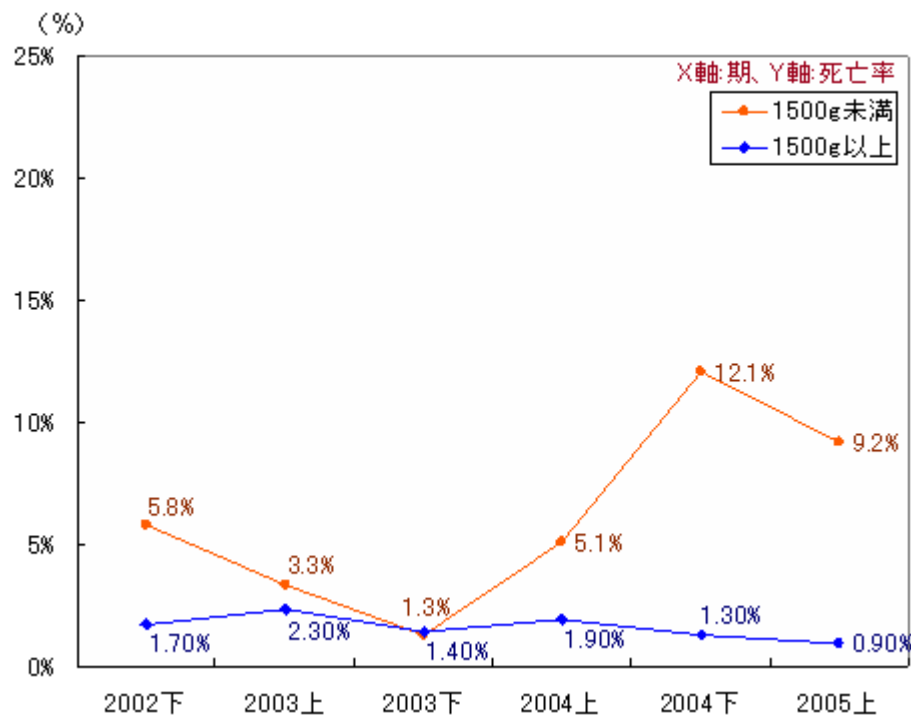
JANIS 院内感染対策サーベイランス **NICU** 部門 期別推移表

死亡数/入院数(率)

[\[TOP\]](#) [\[1\]](#) [\[2\]](#) [\[3\]](#) [\[4\]](#) [\[5\]](#) [\[6\]](#) [\[7\]](#) [\[8\]](#)

1,500g未満	2002下	2003上	2003下	2004上	2004下	2005上
入院数	120	91	75	136	91	142
死亡数	7	3	1	7	11	13
死亡率	5.8%	3.3%	1.3%	5.1%	12.1%	9.2%

1,500g以上	2002下	2003上	2003下	2004上	2004下	2005上
入院数	606	391	287	671	701	695
死亡数	10	9	4	13	9	6
死亡率	1.7%	2.3%	1.4%	1.9%	1.3%	0.9%



[←back](#)

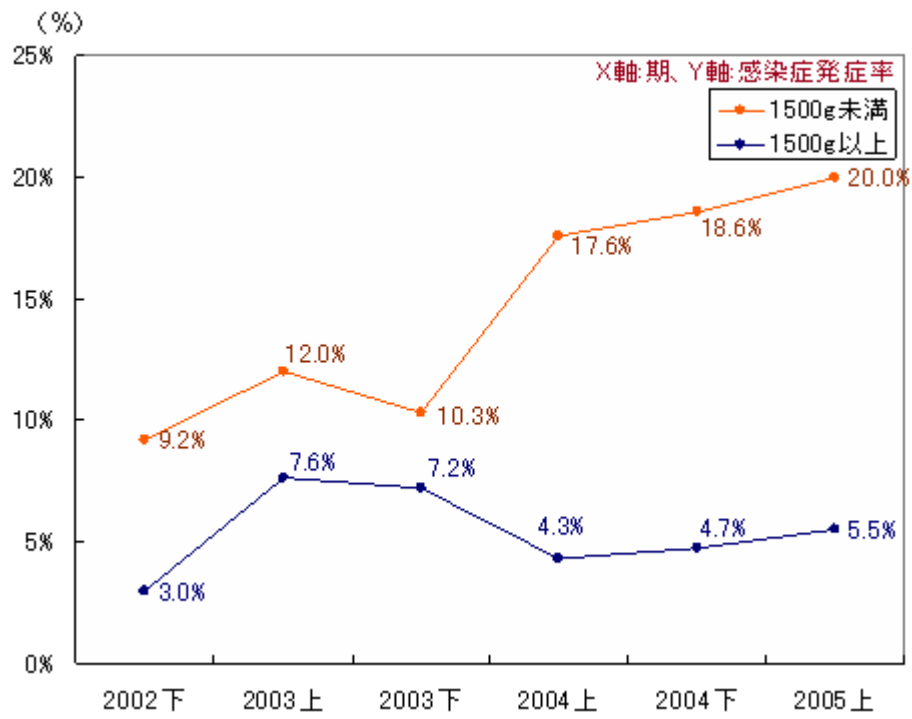
[next→](#)

JANIS 院内感染対策サーベイランス **NICU** 部門 期別推移表

感染患者数/入院数(率) [TOP] [1] [2] [3] [4] [5] [6] [7] [8]

1,500g未満	2002下	2003上	2003下	2004上	2004下	2005上
入院数	120	92	78	142	129	160
感染症患者数	11	11	8	25	24	32
感染症発症率	9.2%	12.0%	10.3%	17.6%	18.6%	20.0%

1,500g以上	2002下	2003上	2003下	2004上	2004下	2005上
入院数	606	394	293	675	705	714
感染症患者数	18	30	21	29	33	39
感染症発症率	3.0%	7.6%	7.2%	4.3%	4.7%	5.5%



[←back](#)

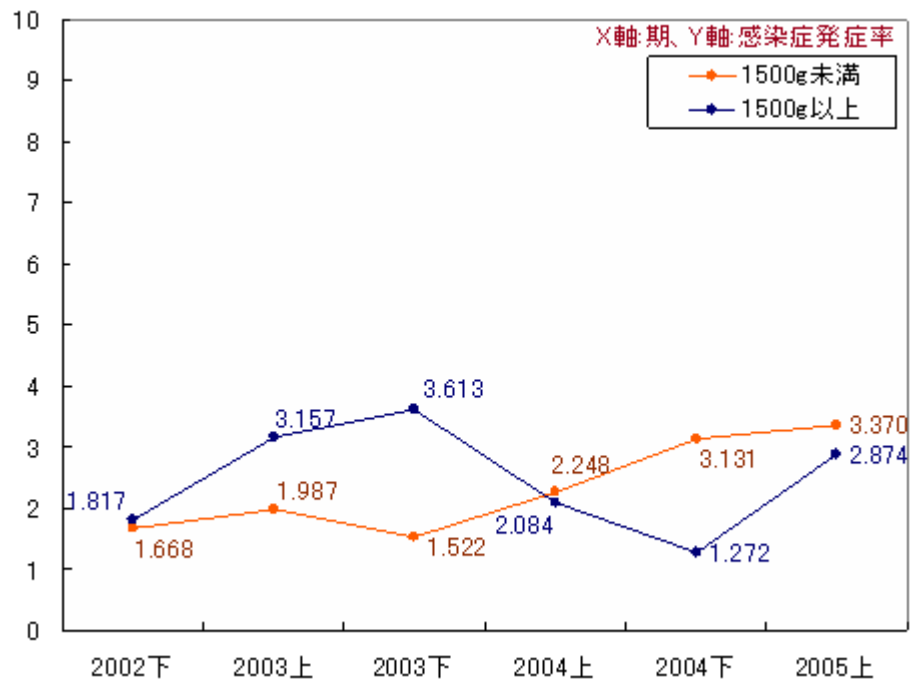
[next→](#)

JANIS 院内感染対策サーベイランス **NICU** 部門 期別推移表

感染症発症率: 感染症発症回数 / PD × 1000 [\[TOP\]](#) [\[1\]](#) [\[2\]](#) [\[3\]](#) [\[4\]](#) [\[5\]](#) [\[6\]](#) [\[7\]](#) [\[8\]](#)

1,500g未満	2002下	2003上	2003下	2004上	2004下	2005上
PD	5,395	8,054	7,225	12,903	4,791	10,980
感染症発症回数	9	16	11	29	15	37
感染症発症率	1.668	1.987	1.522	2.248	3.131	3.370

1,500g以上	2002下	2003上	2003下	2004上	2004下	2005上
PD	9,908	9,185	5,535	13,918	29,880	14,960
感染症発症回数	18	29	20	29	38	43
感染症発症率	1.817	3.157	3.613	2.084	1.272	2.874



※PD:入院日数合計

[←back](#)

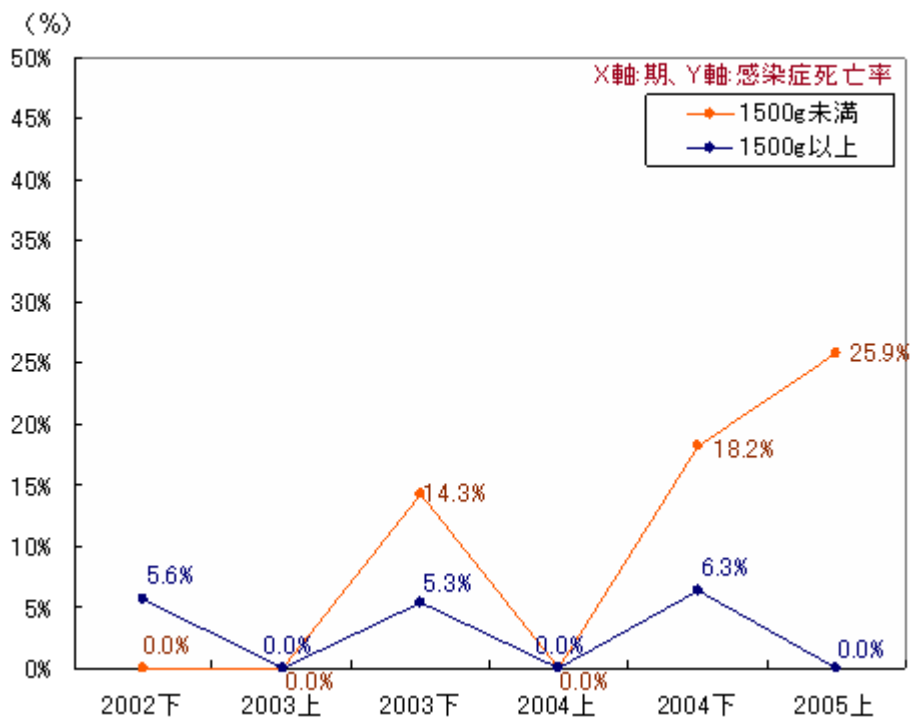
[next→](#)

JANIS 院内感染対策サーベイランス **NICU** 部門 期別推移表

感染症死亡率:
 感染症による死亡数／感染症患者数 [\[TOP\]](#) [\[1\]](#) [\[2\]](#) [\[3\]](#) [\[4\]](#) [\[5\]](#) [\[6\]](#) [\[7\]](#) [\[8\]](#)

1,500g未満	2002下	2003上	2003下	2004上	2004下	2005上
感染症患者数	11	11	7	22	11	27
感染症死亡数	0	0	1	0	2	7
感染症死亡率	0.0%	0.0%	14.3%	0.0%	18.2%	25.9%

1,500g以上	2002下	2003上	2003下	2004上	2004下	2005上
感染症患者数	18	29	19	29	32	37
感染症死亡数	1	0	1	0	2	0
感染症死亡率	5.6%	0.0%	5.3%	0.0%	6.3%	0.0%



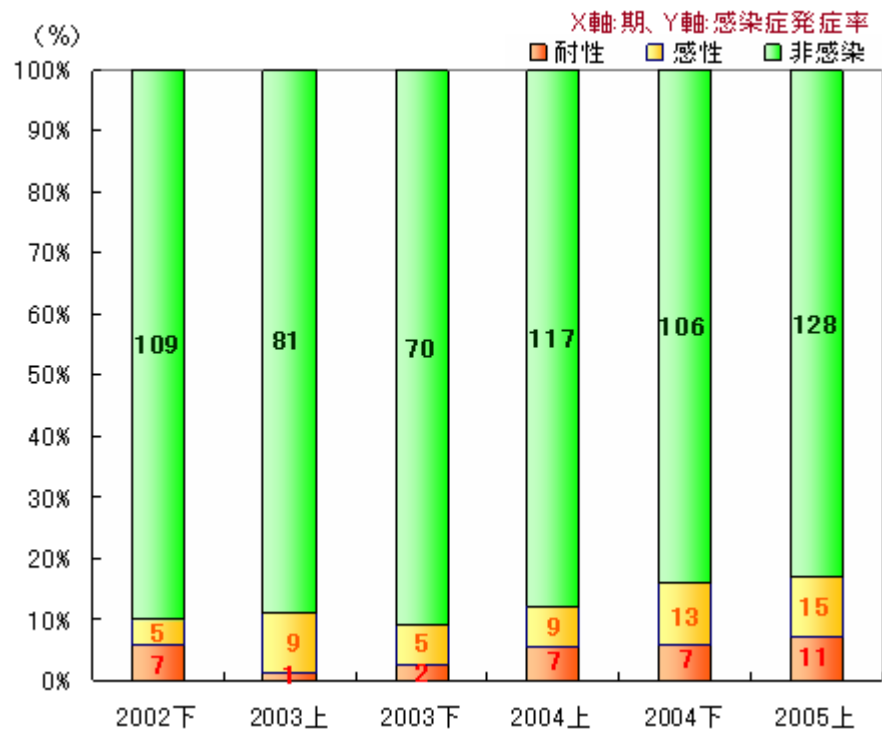
[←back](#)

[next→](#)

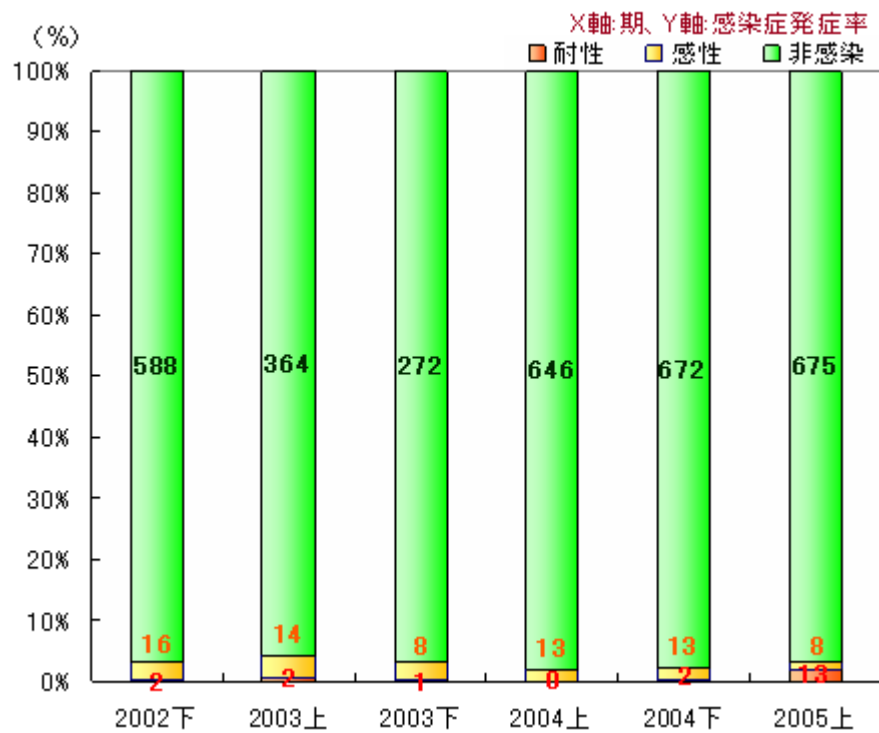
JANIS 院内感染対策サーベイランス **NICU** 部門 期別推移表

菌耐性・感性・非感染別/体重別感染数(率) [\[TOP\]](#) [\[1\]](#) [\[2\]](#) [\[3\]](#) [\[4\]](#) [\[5\]](#) [\[6\]](#) [\[7\]](#) [\[8\]](#)

1,500g未満	2002下	2003上	2003下	2004上	2004下	2005上
非感染	109	81	70	117	106	128
感性	5	9	5	9	13	15
耐性	7	1	2	7	7	11



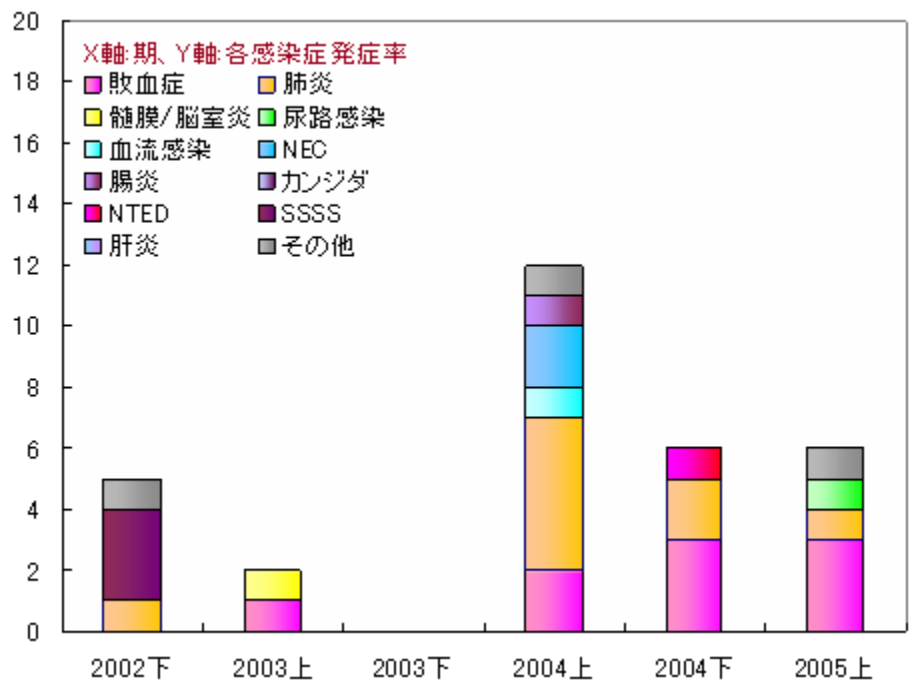
1,500g以上	2002下	2003上	2003下	2004上	2004下	2005上
非感染	588	364	272	646	672	675
感性	16	14	8	13	13	8
耐性	2	2	1	0	2	13



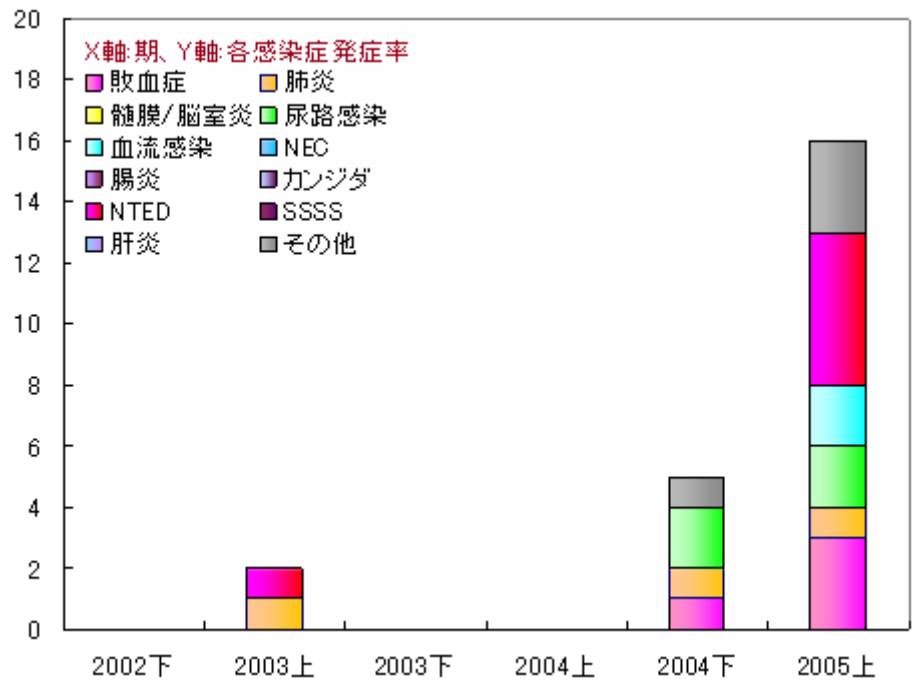
JANIS 院内感染対策サーベイランス **NICU** 部門 期別推移表

起炎菌別感染症数(MRSA) [\[TOP\]](#) [\[1\]](#) [\[2\]](#) [\[3\]](#) [\[4\]](#) [\[5\]](#) [\[6\]](#) [\[7\]](#) [\[8\]](#)

1,500g未満	2002下	2003上	2003下	2004上	2004下	2005上
敗血症	0	1	0	2	3	3
肺炎	1	0	0	5	2	1
髄膜/脳室炎	0	1	0	0	0	0
尿路感染	0	0	0	0	0	1
血流感染	0	0	0	1	0	0
NEC	0	0	0	2	0	0
腸炎	0	0	0	1	0	0
カンジダ	0	0	0	0	0	0
NTED	0	0	0	0	1	0
SSSS	3	0	0	0	0	0
肝炎	0	0	0	0	0	0
その他	1	0	0	1	0	1
合計	5	2	0	12	6	6



1,500g以上	2002下	2003上	2003下	2004上	2004下	2005上
敗血症	0	0	0	0	1	3
肺炎	0	1	0	0	1	1
髄膜/脳室炎	0	0	0	0	0	0
尿路感染	0	0	0	0	2	2
血流感染	0	0	0	0	0	2
NEC	0	0	0	0	0	0
腸炎	0	0	0	0	0	0
カンジダ	0	0	0	0	0	0
NTED	0	1	0	0	0	5
SSSS	0	0	0	0	0	0
肝炎	0	0	0	0	0	0
その他	0	0	0	0	1	3
合計	0	2	0	0	5	16



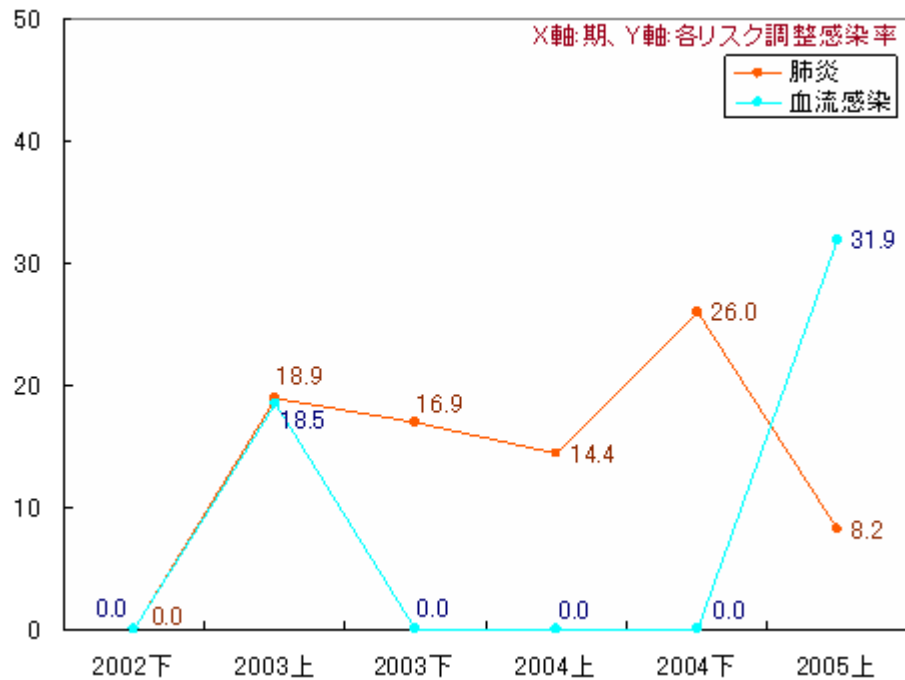
[←back](#)

[next→](#)

JANIS 院内感染対策サーベイランス **NICU** 部門 期別推移表

リスクで調整した感染率 [\[TOP\]](#) [\[1\]](#) [\[2\]](#) [\[3\]](#) [\[4\]](#) [\[5\]](#) [\[6\]](#) [\[7\]](#) [\[8\]](#)

1,500g未満	2002下	2003上	2003下	2004上	2004下	2005上
肺炎	0.00	18.87	16.95	14.37	25.97	8.17
血流感染	0.00	18.52	0.00	0.00	0.00	31.91



※DD: デバイス使用日数

肺炎:

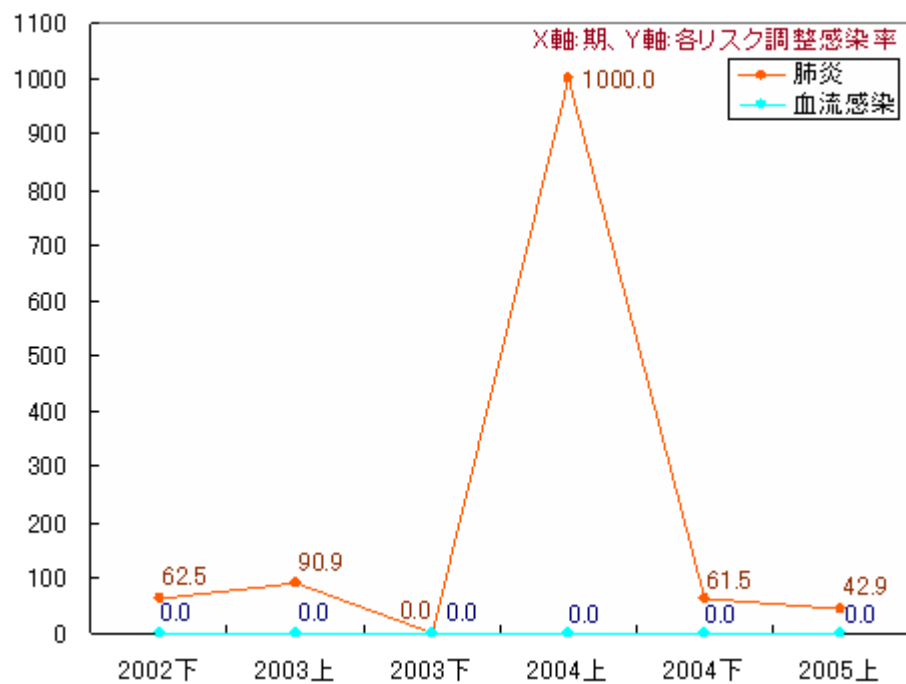
肺炎(挿管)感染数/人工換気使用日数*1000

血流感染:

血流感染感染数/

(臍帯動脈カテーテル使用日数+臍帯静脈カテーテル使用日数+中心静脈カテーテル使用日数)*1000

1,500g以上	2002下	2003上	2003下	2004上	2004下	2005上
肺炎	62.50	90.91	0.00	1,000.00	61.54	42.86
血流感染	0.00	0.00	0.00	0.00	0.00	0.00



※DD: デバイス使用日数

肺炎:

肺炎(挿管)感染数/人工換気使用日数*1000

血流感染:

血流感染感染数/

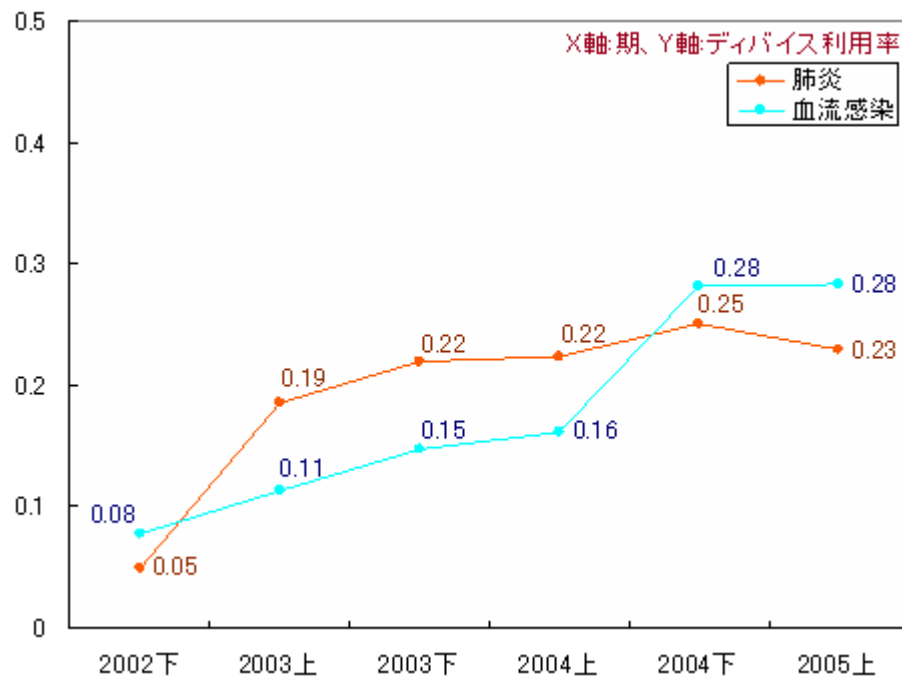
(臍帯動脈カテーテル使用日数+臍帯静脈カテーテル使用日数+中心静脈カテーテル使用日数)*1000

JANIS 院内感染対策サーベイランス **NICU** 部門 期別推移表

デバイス利用率

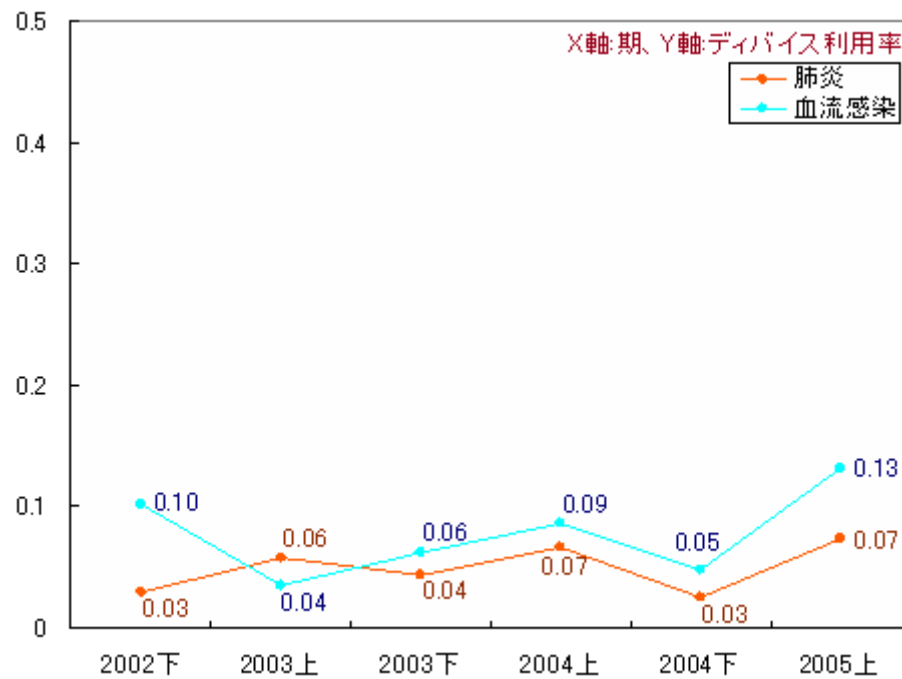
[\[TOP\]](#) [\[1\]](#) [\[2\]](#) [\[3\]](#) [\[4\]](#) [\[5\]](#) [\[6\]](#) [\[7\]](#) [\[8\]](#)

1,500g未満	2002下	2003上	2003下	2004上	2004下	2005上
肺炎	0.050	0.185	0.219	0.223	0.250	0.230
血流感染	0.078	0.113	0.147	0.161	0.282	0.283



※血流カテ:
臍帯動脈カテーテル、臍帯静脈カテーテル、中心静脈カテーテル

1,500g以上	2002下	2003上	2003下	2004上	2004下	2005上
肺炎	0.029	0.058	0.044	0.067	0.026	0.074
血流感染	0.103	0.036	0.063	0.087	0.048	0.132



※血流カテ:
臍帯動脈カテーテル、臍帯静脈カテーテル、中心静脈カテーテル