

集計表

[表1](#) 死亡数/入院数(率)

[表2](#) 感染患者数/入院数(率)

[表3](#) 感染症発症率: 感染症発症回数 ÷ PD × 1000

[表4](#) 感染症死亡率: 感染症による死亡数 ÷ 感染症患者数

[表5](#) 菌耐性・感性・非感染別体重別感染数

[表6](#) 起炎菌別感染症数

[表7](#) リスクで調整した感染率

[表8](#) デバイス利用率

参加施設数	7
対象患者数	1,653

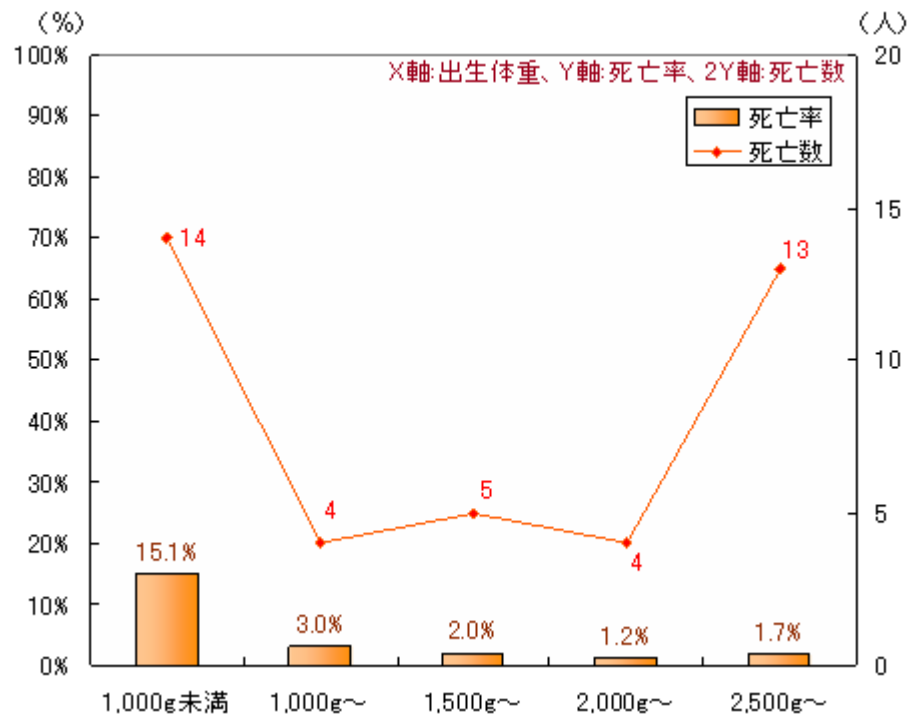
next ⇨

JANIS 院内感染対策サーベイランス **NICU** 部門 2004年 年報(1~12月)

死亡数/入院数(率)

[\[TOP\]](#) [\[1\]](#) [\[2\]](#) [\[3\]](#) [\[4\]](#) [\[5\]](#) [\[6\]](#) [\[7\]](#) [\[8\]](#)

	1,000g未満	1,000g~	1,500g~	2,000g~	2,500g~	合計
入院数	93	134	252	342	778	1,599
死亡数	14	4	5	4	13	40
死亡率	15.1%	3.0%	2.0%	1.2%	1.7%	2.5%



項目	内容
対象	NICUに入院した患者。体重、転帰の不明な患者は除く。
入院数	NICUに入院した患者数。
死亡数	NICUに入院し、死亡した患者数。
死亡率	死亡数 ÷ 入院数 × 100(%)

[←back](#)

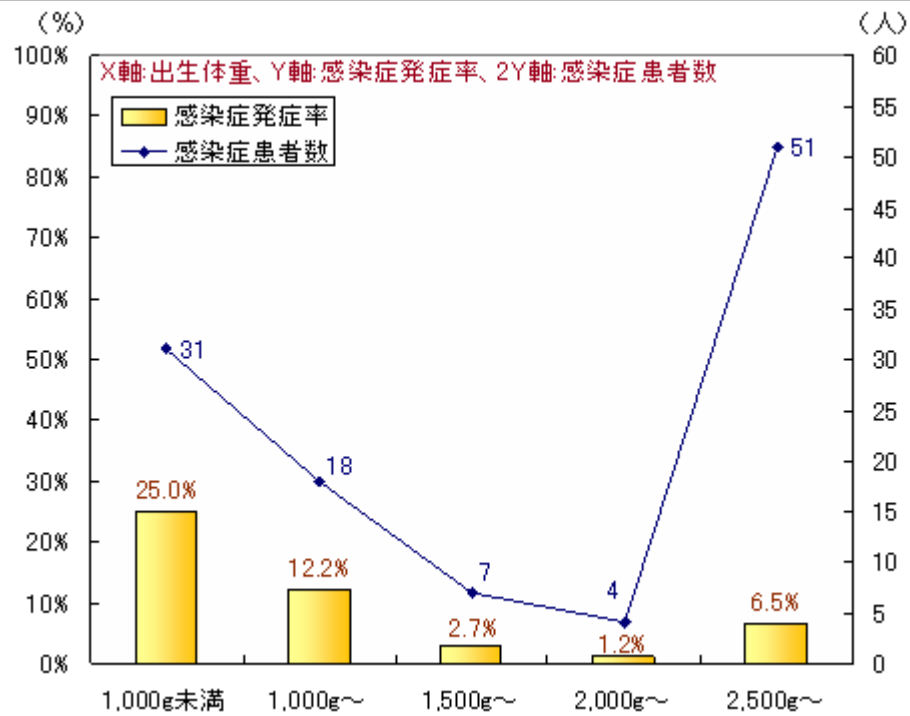
[next→](#)

JANIS 院内感染対策サーベイランス **NICU** 部門 2004年 年報(1~12月)

感染患者数/入院数(率)

[\[TOP\]](#) [\[1\]](#) [\[2\]](#) [\[3\]](#) [\[4\]](#) [\[5\]](#) [\[6\]](#) [\[7\]](#) [\[8\]](#)

	1,000g未満	1,000g~	1,500g~	2,000g~	2,500g~	合計
入院数	124	147	255	344	781	1,651
感染症患者数	31	18	7	4	51	111
感染症発症率	25.0%	12.2%	2.7%	1.2%	6.5%	6.7%



項目	内容
対象	NICUに入院した患者。体重の不明な患者は除く。
入院数	NICUに入院した患者数。
感染症患者数	院内感染と判断された患者数。
感染症発症率	感染症患者数 ÷ 入院数 × 100(%)

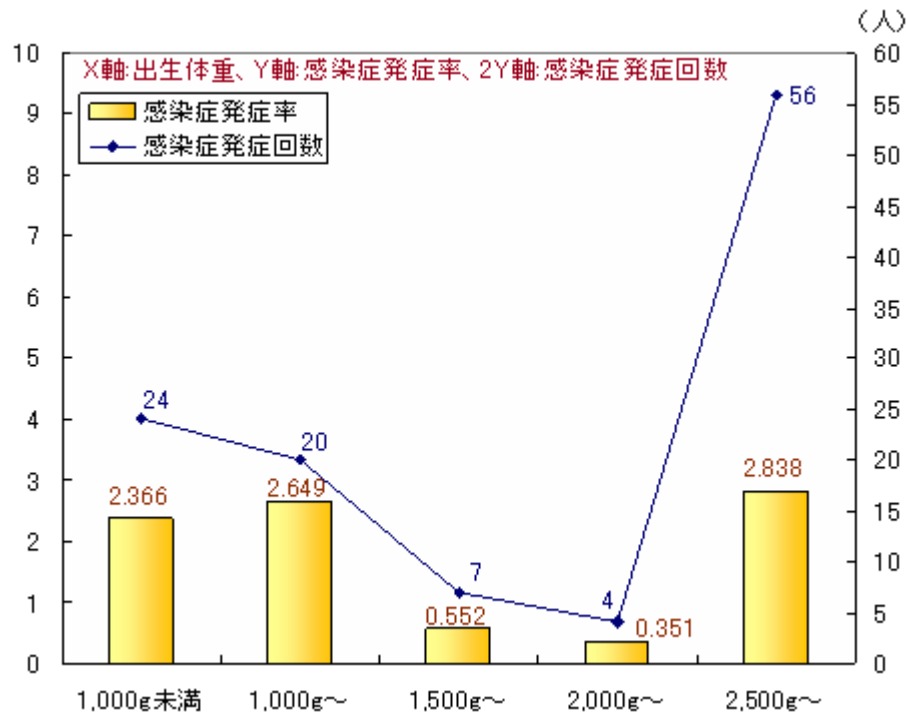
[←back](#)

[next→](#)

JANIS 院内感染対策サーベイランス **NICU** 部門 2004年 年報(1~12月)

感染症発症率: 感染症発症回数 ÷ PD × 1000 [\[TOP\]](#) [\[1\]](#) [\[2\]](#) [\[3\]](#) [\[4\]](#) [\[5\]](#) [\[6\]](#) [\[7\]](#) [\[8\]](#)

	1,000g未満	1,000g~	1,500g~	2,000g~	2,500g~	合計
PD	10,145	7,549	12,678	11,387	19,733	61,492
感染症発症回数	24	20	7	4	56	111
感染症発症率	2.366	2.649	0.552	0.351	2.838	1.805



※PD:入院日数合計

項目	内容
対象	NICUに入院し、退院した患者。体重の不明な患者は除く。
PD	入院日、退院日をそれぞれ1日としたのべ入院日数。
感染症発症回数	院内感染と判断された症例数。
感染症発症率	感染症発症回数 ÷ PD × 1,000

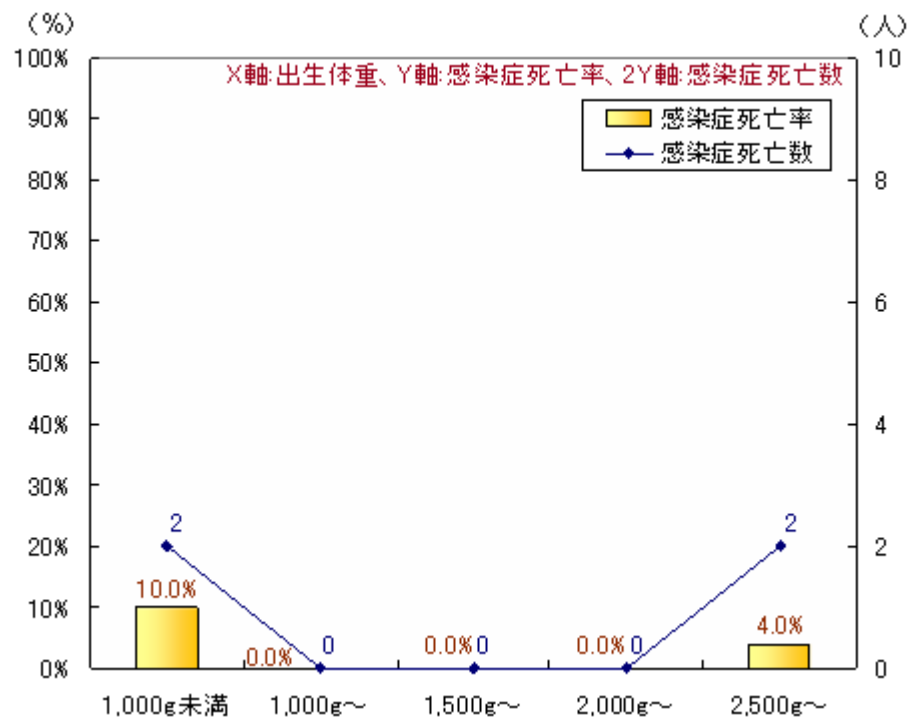
[back](#)

[next](#)

JANIS 院内感染対策サーベイランス **NICU** 部門 2004年 年報(1~12月)

感染症死亡率:
 $\text{感染症による死亡数} \div \text{感染症患者数}$ [\[TOP\]](#) [\[1\]](#) [\[2\]](#) [\[3\]](#) [\[4\]](#) [\[5\]](#) [\[6\]](#) [\[7\]](#) [\[8\]](#)

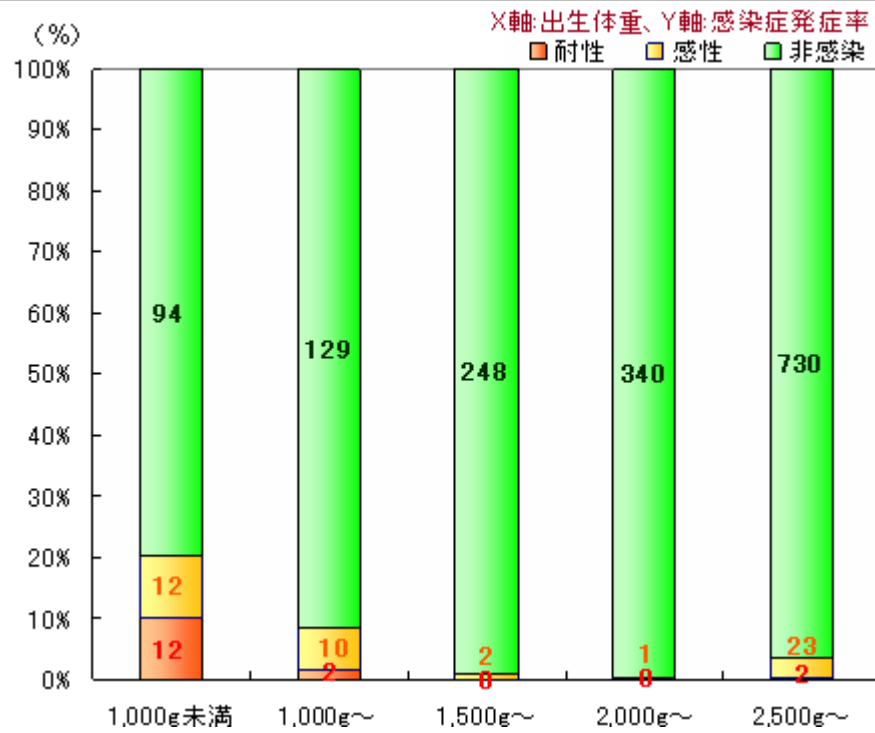
	1,000g未満	1,000g~	1,500g~	2,000g~	2,500g~	合計
感染症患者数	20	13	7	4	50	94
感染症死亡数	2	0	0	0	2	4
感染症死亡率	10.0%	0.0%	0.0%	0.0%	4.0%	4.3%



項目	内容
対象	NICUに入院した患者。体重の不明な患者は除く。
感染症患者数	院内感染と診断された患者数。
感染症死亡数	院内感染と診断され、感染が原因で死亡と判断された患者数。
感染症死亡率	$\text{感染症死亡数} \div \text{感染患者数} \times 100(\%)$

菌耐性・感性・非感染別体重別感染数 [\[TOP\]](#) [\[1\]](#) [\[2\]](#) [\[3\]](#) [\[4\]](#) [\[5\]](#) [\[6\]](#) [\[7\]](#) [\[8\]](#)

	1,000g未満	1,000g~	1,500g~	2,000g~	2,500g~	合計
非感染	94	129	248	340	730	1,541
感性	12	10	2	1	23	48
耐性	12	2	0	0	2	16



項目	内容
対象	NICUに入院した患者。体重の不明な患者は除く。
非感染	院内感染と診断されていない患者数。
耐性	院内感染と診断され、起炎菌が耐性菌と判断された症例数。
感性	院内感染と診断され、起炎菌が感性菌と判断された症例数。

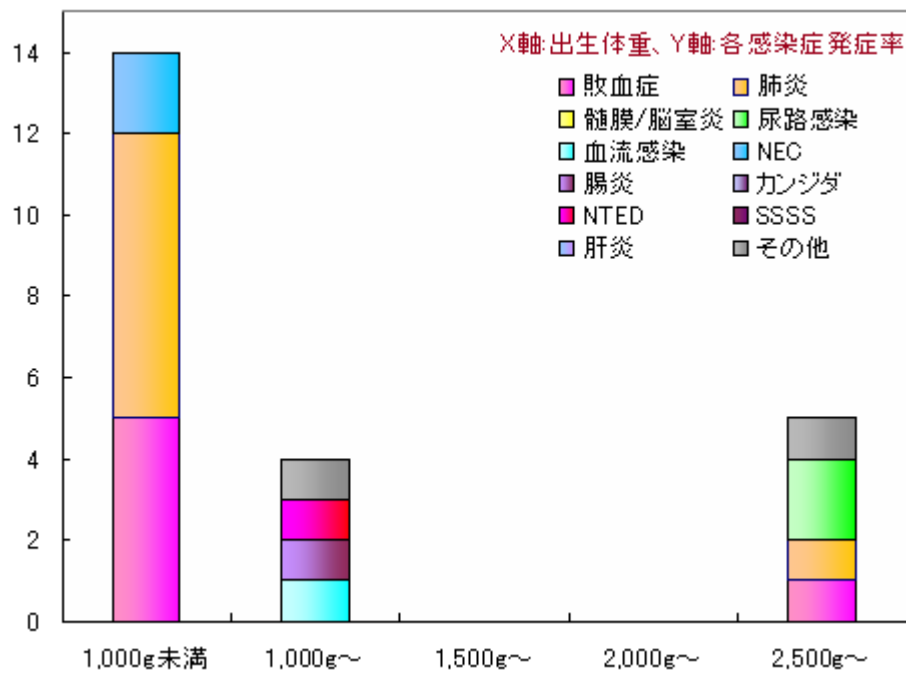
※薬剤耐性菌判定基準

起炎菌別感染症数

[\[TOP\]](#) [\[1\]](#) [\[2\]](#) [\[3\]](#) [\[4\]](#) [\[5\]](#) [\[6\]](#) [\[7\]](#) [\[8\]](#)

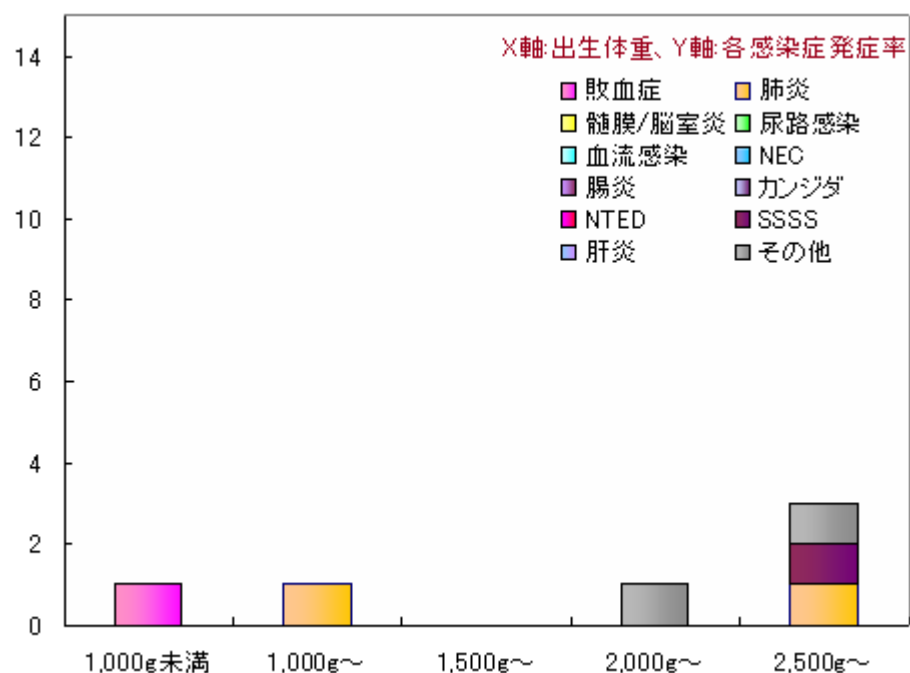
MRSA

	1,000g未満	1,000g~	1,500g~	2,000g~	2,500g~	合計
敗血症	5	0	0	0	1	6
肺炎	7	0	0	0	1	8
髄膜/脳室炎	0	0	0	0	0	0
尿路感染	0	0	0	0	2	2
血流感染	0	1	0	0	0	1
NEC	2	0	0	0	0	2
腸炎	0	1	0	0	0	1
カンジダ	0	0	0	0	0	0
NTED	0	1	0	0	0	1
SSSS	0	0	0	0	0	0
肝炎	0	0	0	0	0	0
その他	0	1	0	0	1	2
合計	14	4	0	0	5	23



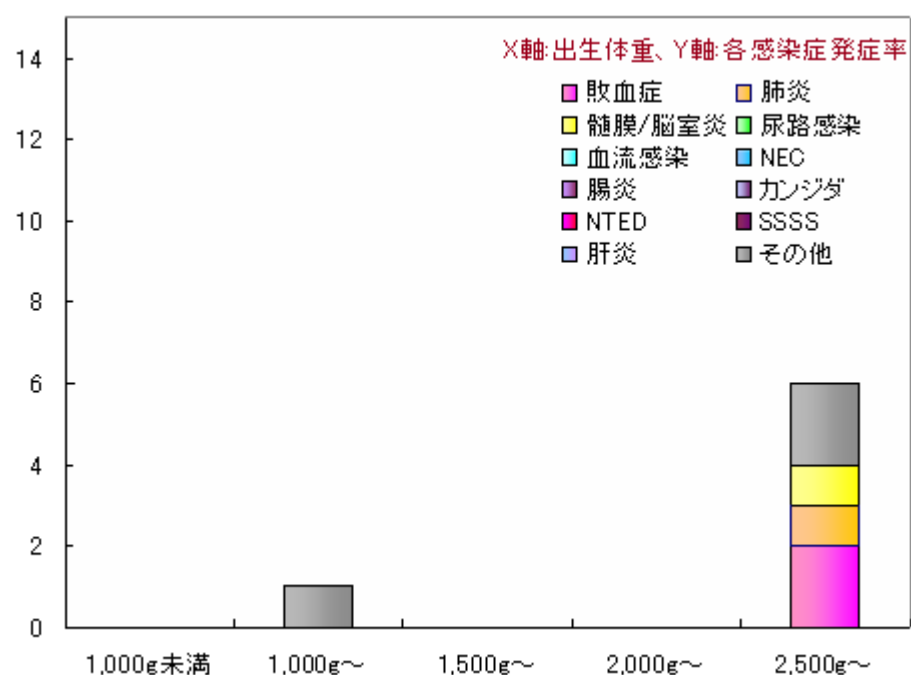
CNS

	1,000g未満	1,000g~	1,500g~	2,000g~	2,500g~	合計
敗血症	1	0	0	0	0	1
肺炎	0	1	0	0	1	2
髄膜/脳室炎	0	0	0	0	0	0
尿路感染	0	0	0	0	0	0
血流感染	0	0	0	0	0	0
NEC	0	0	0	0	0	0
腸炎	0	0	0	0	0	0
カンジダ	0	0	0	0	0	0
NTED	0	0	0	0	0	0
SSSS	0	0	0	0	1	1
肝炎	0	0	0	0	0	0
その他	0	0	0	1	1	2
合計	1	1	0	1	3	6



GBS

	1,000g未満	1,000g~	1,500g~	2,000g~	2,500g~	合計
敗血症	0	0	0	0	2	2
肺炎	0	0	0	0	1	1
髄膜/脳室炎	0	0	0	0	1	1
尿路感染	0	0	0	0	0	0
血流感染	0	0	0	0	0	0
NEC	0	0	0	0	0	0
腸炎	0	0	0	0	0	0
カンジダ	0	0	0	0	0	0
NTED	0	0	0	0	0	0
SSSS	0	0	0	0	0	0
肝炎	0	0	0	0	0	0
その他	0	1	0	0	2	3
合計	0	1	0	0	6	7



項目	内容
対象	NICUに入院した患者。体重の不明な患者は除く。
各症状	各症状が診断され、起炎菌が対象の菌と判断された症例数。

※感染症診断基準

リスクで調整した感染率

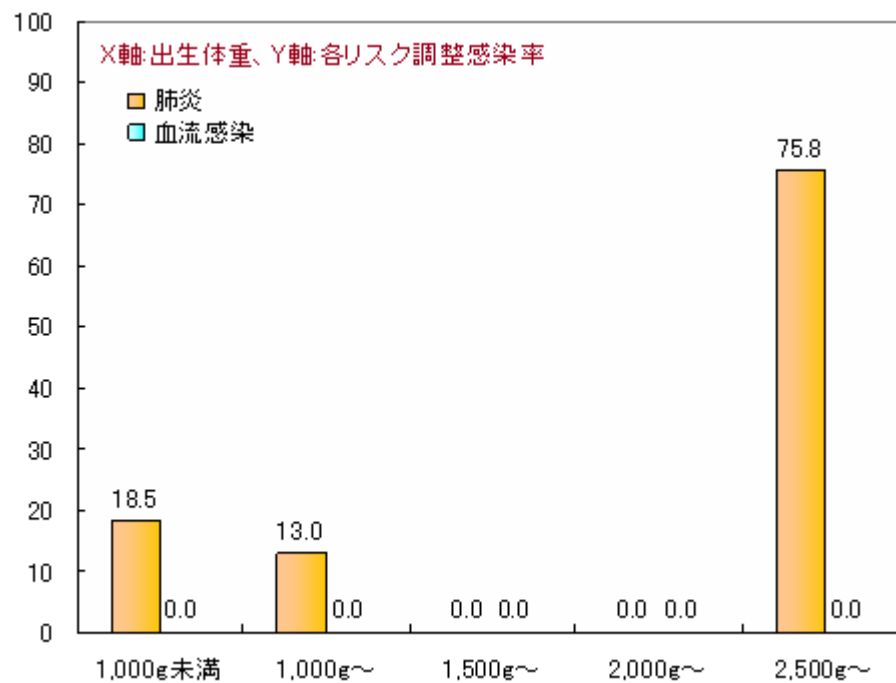
[\[TOP\]](#) [\[1\]](#) [\[2\]](#) [\[3\]](#) [\[4\]](#) [\[5\]](#) [\[6\]](#) [\[7\]](#) [\[8\]](#)

肺炎

	1,000g未満	1,000g~	1,500g~	2,000g~	2,500g~	合計
感染数	5	2	0	0	5	12
デバイス使用日数	271	154	0	0	66	491
リスク調整感染率	18.45	12.99	0.00	0.00	75.76	24.44

血流感染

	1,000g未満	1,000g~	1,500g~	2,000g~	2,500g~	合計
感染数	0	0	0	0	0	0
デバイス使用日数	0	0	0	0	0	0
リスク調整感染率	0.00	0.00	0.00	0.00	0.00	0.00



肺炎:

肺炎(挿管)感染数/人工換気使用日数*1000

血流感染:

血流感染感染数/

(臍帯動脈カテーテル使用日数+臍帯静脈カテーテル使用日数+中心静脈カテーテル使用日数)*1000

項目	内容
対象	NICUに入院した患者。体重の不明な患者は除く。 肺炎:人工換気を使用した患者。 血流感染:血流カテーテルを使用した患者。
感染数	肺炎:人工換気を使用し、かつ肺炎と診断された症例数。 血流感染:血流カテーテルを使用し、かつ血流感染と診断された症例数。
デバイス使用日数	使用開始日、使用終了日をそれぞれ1日としたのデバイス使用日数。 肺炎:人工換気使用のべ日数。 血流感染:血流カテーテル使用のべ日数。
リスク調整感染率	感染数÷デバイス使用日数×1,000

デバイス利用率

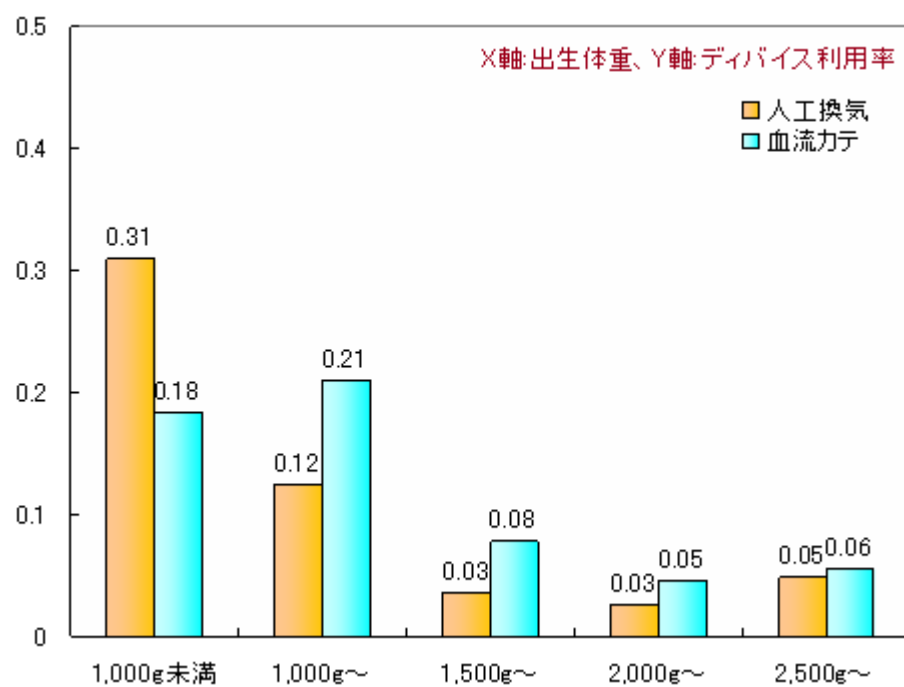
[\[TOP\]](#) [\[1\]](#) [\[2\]](#) [\[3\]](#) [\[4\]](#) [\[5\]](#) [\[6\]](#) [\[7\]](#) [\[8\]](#)

人工換気

	1,000g未満	1,000g~	1,500g~	2,000g~	2,500g~	合計
入院日数	9,477	7,029	12,678	11,387	18,093	58,664
デバイス使用日数	2,932	877	439	291	863	5,402
デバイス利用率	0.31	0.12	0.03	0.03	0.05	0.09

血流カテーテル

	1,000g未満	1,000g~	1,500g~	2,000g~	2,500g~	合計
入院日数	9,477	7,029	12,678	11,387	18,093	58,664
デバイス使用日数	1,734	1,472	992	519	1,004	5,721
デバイス利用率	0.18	0.21	0.08	0.05	0.06	0.10



※血流カテーテル:
臍動脈カテーテル、臍静脈カテーテル、中心静脈カテーテル

項目	内容
対象	NICUに入院し、退院した患者。体重の不明な患者は除く。
入院日数	入院日、退院日をそれぞれ1日としたべ入院日数。
デバイス使用日数	使用開始日、使用終了日をそれぞれ1日としたべデバイス使用日数。
デバイス利用率	デバイス使用日数÷入院日数