

手術部位感染（SSI）部門 2004年 年報

手術部位感染（SSI）部門におけるサーベイランスは、外科手術患者でのSSI発生状況を把握し、その対策を支援する情報を還元することを目的としています。

SSI部門において参加施設は、サーベイランスの対象とする手術手技を決定し、その手術手技に該当する手術に関する基礎的データ（手術時間、創分類、ASA スコア、他）を収集しています。術後原則としてSSI発生の有無に関する30日間の経過観察を行ないます。感染の兆候が疑われる症例に関しては、SSIの判定基準（米国CDCの院内感染診断基準）に基づきSSIか否かを判定します。SSIと判定した場合は、その発生に関するより詳細な情報を収集します。

参加各施設はこれらのデータを決められたフォーマットにより事業へ提出します。事業では、これらを解析し、以下に示すようなフィードバックを各施設に対して行なっています。ここで紹介しているのは全施設合計の解析結果です。

- [図1 手術手技別SSI発生状況](#)
- [図2 性別手術手技別SSI発生状況](#)
- [図3 全身麻酔有無別手術手技別SSI発生状況](#)
- [図4 緊急手術有無別手術手技別SSI発生状況](#)
- [図5 外傷有無別手術手技別SSI発生状況](#)
- [図6 埋入物有無別手術手技別SSI発生状況](#)
- [図7 腹腔鏡使用有無別手術手技別SSI発生状況](#)
- [図8 合併手術有無別手術部位別SSI発生状況](#)

参加各施設には同様の解析を施設ごとに行ない、結果を提供しています。各施設においては、フィードバックされた結果に基づき、SSIに関する自施設のパフォーマンス評価やその改善を行なっています。

2004年・年報（1-12月）では11施設から提供された4,671例のデータについて、集計・解析が行われました。

図1. 手術部位別感染発生状況（症例数上位18手術手技）

手術手技	施設数	発生数	症例数	発生率 (%)	JNIS手術時間75%パーセン タイル値(分)	NNIS手術時間カットオフイ ント値(分)
APPY	8	11	186	5.9	96	60
BILI	8	32	223	14.3	377	240
CARD	4	4	177	2.3	368	300
CBGB	4	1	108	0.9	423	300
CHOL	7	7	420	1.7	165	120
COLN	7	37	343	10.8	218	180
FUSN	4	1	138	0.70	225	240
FX	2	3	186	1.6	144	120
GAST	7	42	443	9.5	280	180
HER	6	5	239	2.1	110	120
KPRO	2	0	119	0.0	150	120
LAM	3	0	162	0.0	116	120
MAST	6	0	146	0.0	182	180
OMS	4	0	138	0.0	123	180
REC	7	40	160	25.0	320	180
SB	7	10	90	11.1	190	180
THOR	8	7	281	2.5	285	180
VS	5	6	199	3.0	368	180

手術部位感染発生状況

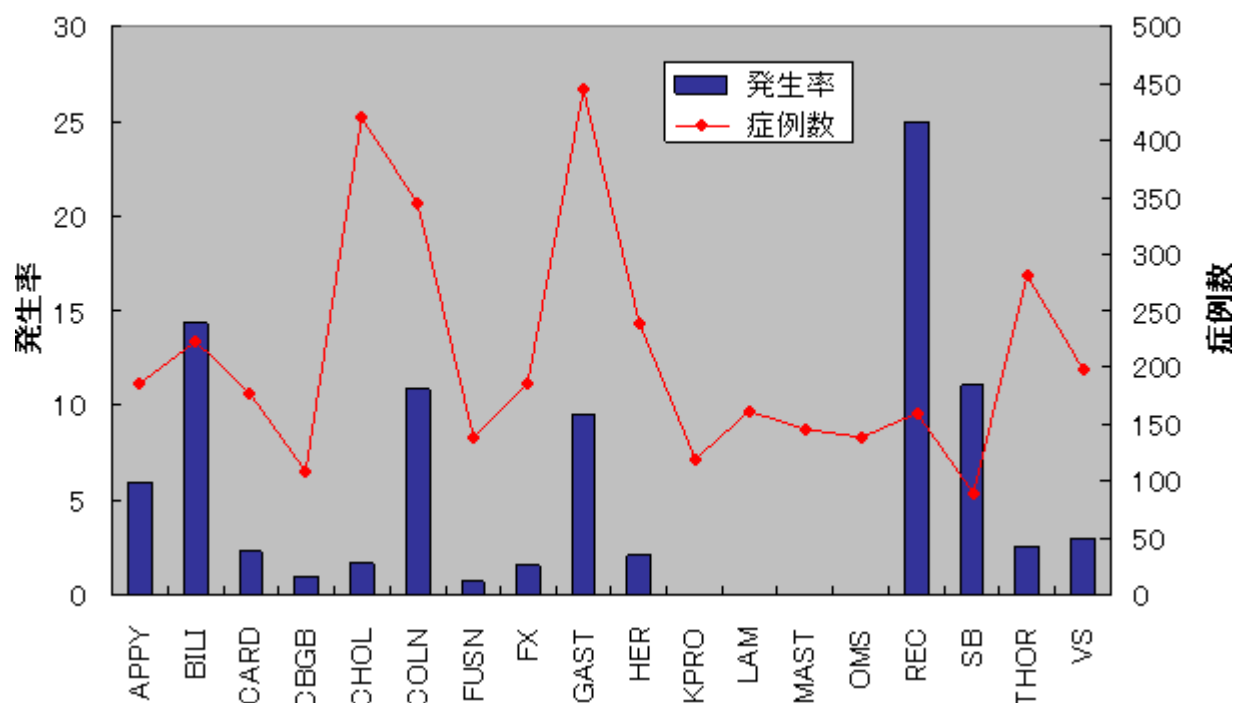


図2. 性別手術部位別感染発生状況 (症例数上位18手術手技)

手術手技	男			女		
	SSI発生数	症例数	発生率 (%)	SSI発生数	症例数	発生率 (%)
APPY	11	112	9.8	0	74	0.0
BILI	23	145	15.9	9	78	11.5
CARD	2	94	2.1	2	83	2.4
CBGB	1	81	1.2	0	27	0.0
CBGC	2	61	3.3	0	19	0.0
CHOL	7	249	2.8	0	171	0.0
COLN	28	195	14.4	9	148	6.1
FUSN	0	71	0.0	1	67	1.5
FX	3	125	2.4	0	61	0.0
GAST	32	307	10.4	10	136	7.4
HER	2	167	1.2	3	72	4.2
LAM	0	94	0.0	0	68	0.0
OGIT	5	50	10.0	1	23	4.3
OMS	0	87	0.0	0	51	0.0
REC	30	97	30.9	10	63	15.9
SB	6	56	10.7	4	34	11.8
THOR	6	189	3.2	1	92	1.1
VS	5	155	3.2	1	44	2.3

手術部位感染発生状況(性別)

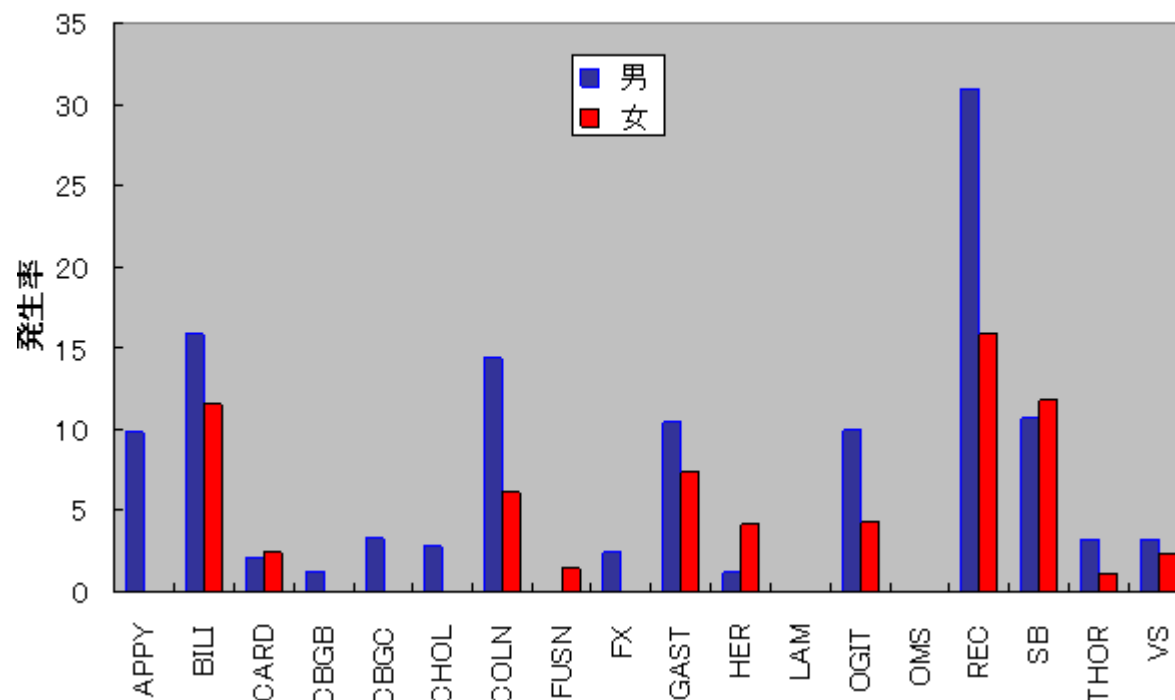


図3. 全身麻酔有無別手術部位別感染発生状況 (症例数上位20手術手技)

手術手技	全身麻酔 あり			全身麻酔 なし		
	SSI発生数	症例数	発生率 (%)	SSI発生数	症例数	発生率 (%)
APPY	10	97	10.3	1	89	1.1
CARD	4	177	2.3	-	-	-
CBGB	1	108	0.9	-	-	-
CBGC	2	80	2.5	-	-	-
CHOL	7	420	1.7	-	-	-
ESOP	5	43	11.6	-	-	-
FUSN	1	138	0.7	-	-	-
FX	2	98	2.0	1	88	1.1
GAST	42	443	9.5	-	-	-
HER	2	127	1.6	3	112	2.7
HPRO	0	58	0.0	0	18	0.0
LAM	0	162	0.0	-	-	-
OBL	0	2	0.0	0	16	0.0
OCVS	3	29	10.3	0	46	0.0
OGU	0	29	0.0	1	20	5.0
OMS	0	58	0.0	0	80	0.0
ONS	0	19	0.0	0	32	0.0
OSKN	0	18	0.0	0	33	0.0
SB	10	90	11.1	-	-	-
SPLE	0	37	0.0	-	-	-

手術部位感染発生状況(全身麻酔)

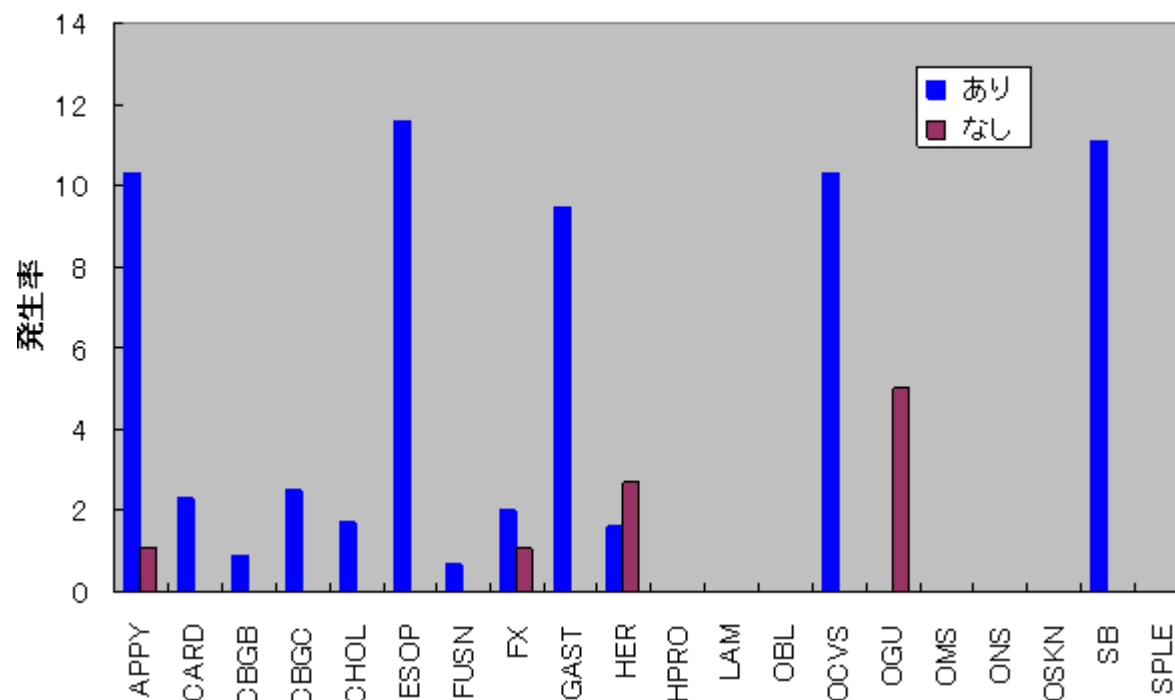


図4. 緊急手術有無別手術部位別感染発生状況 (症例数上位22手術手技)

手術手技	緊急手術 あり			緊急手術 なし		
	SSI発生数	症例数	発生率 (%)	SSI発生数	症例数	発生率 (%)
APPY	11	167	6.6	0	19	0.0
CARD	1	13	7.7	3	164	1.8
CBGB	0	12	0.0	1	96	1.0
CHOL	0	15	0.0	7	405	1.7
COLN	9	48	18.8	28	295	9.5
CRAN	0	37	0.0	1	31	3.2
FX	1	48	2.1	2	138	1.4
GAST	2	22	9.1	40	421	9.5
HER	0	13	0.0	5	226	2.2
HN	-	-	-	0	18	0.0
KPRO	-	-	-	0	119	0.0
MAST	-	-	-	0	146	0.0
OBL	-	-	-	0	18	0.0
OCVS	1	18	5.6	2	57	3.5
OES	-	-	-	0	34	0.0
OGIT	1	24	4.2	5	49	10.2
OMS	0	21	0.0	0	117	0.0
ONS	0	32	0.0	0	19	0.0
SB	8	60	13.3	2	30	6.7
THOR	0	14	0.0	7	267	2.6
VS	3	54	5.6	3	145	2.1
XLAP	2	15	13.3	1	23	4.3

手術部位感染発生状況(緊急手術)

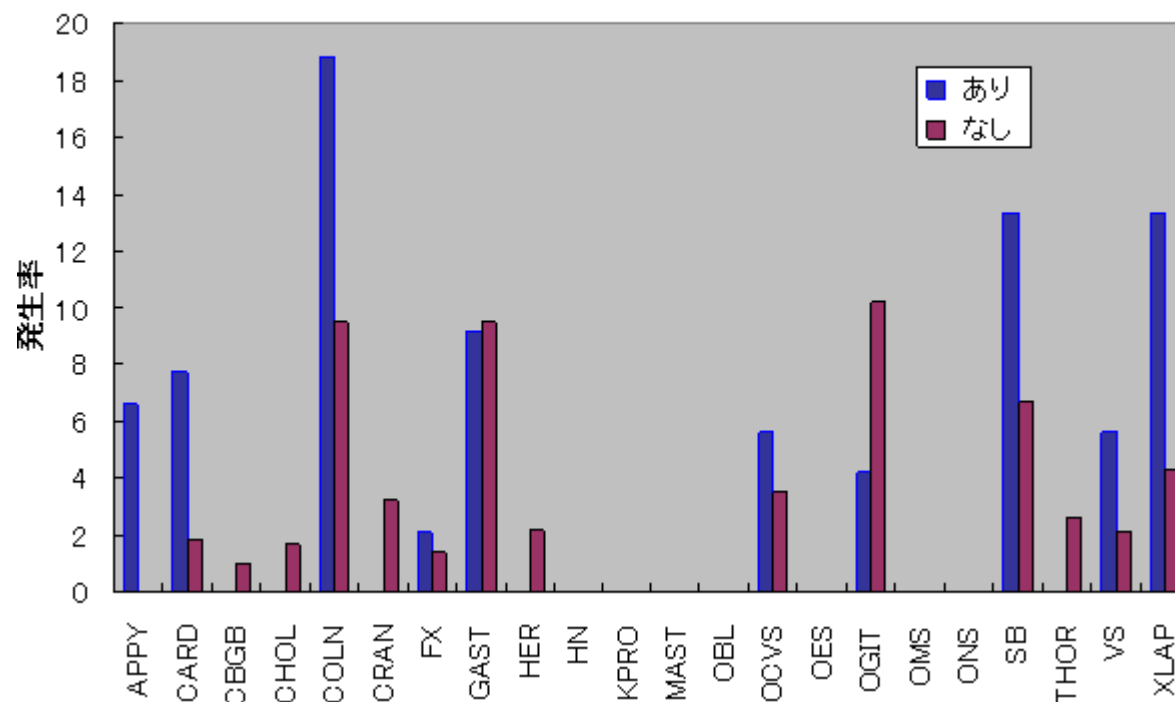


図5. 外傷有無別手術部位別感染発生状況 (症例数上位22手術手技)

手術手技	外傷 あり			外傷 なし		
	SSI発生数	症例数	発生率 (%)	SSI発生数	症例数	発生率 (%)
APPY	0	2	0.0	11	184	6.0
CARD	-	-	-	4	177	2.3
CBGB	-	-	-	1	108	0.9
CBGC	-	-	-	2	80	2.5
COLN	0	3	0.0	37	340	10.9
CRAN	0	3	0.0	1	65	1.5
ESOP	-	-	-	5	43	11.6
FX	0	37	0.0	3	149	2.0
GAST	-	-	-	42	443	9.5
HPRO	-	-	-	0	76	0.0
KPRO	-	-	-	0	119	0.0
LAM	-	-	-	0	162	0.0
OCVS	-	-	-	3	75	4.0
OGIT	0	2	0.0	6	71	8.5
OGU	-	-	-	1	49	2.0
OMS	0	13	0.0	0	125	0.0
OSKN	0	10	0.0	0	41	0.0
REC	-	-	-	40	160	25.0
SB	-	-	-	10	90	11.1
THOR	0	3	0.0	7	278	2.5
VS	0	2	0.0	6	197	3.0
XLAP	0	3	0.0	3	35	8.6

手術部位感染発生状況(外傷)

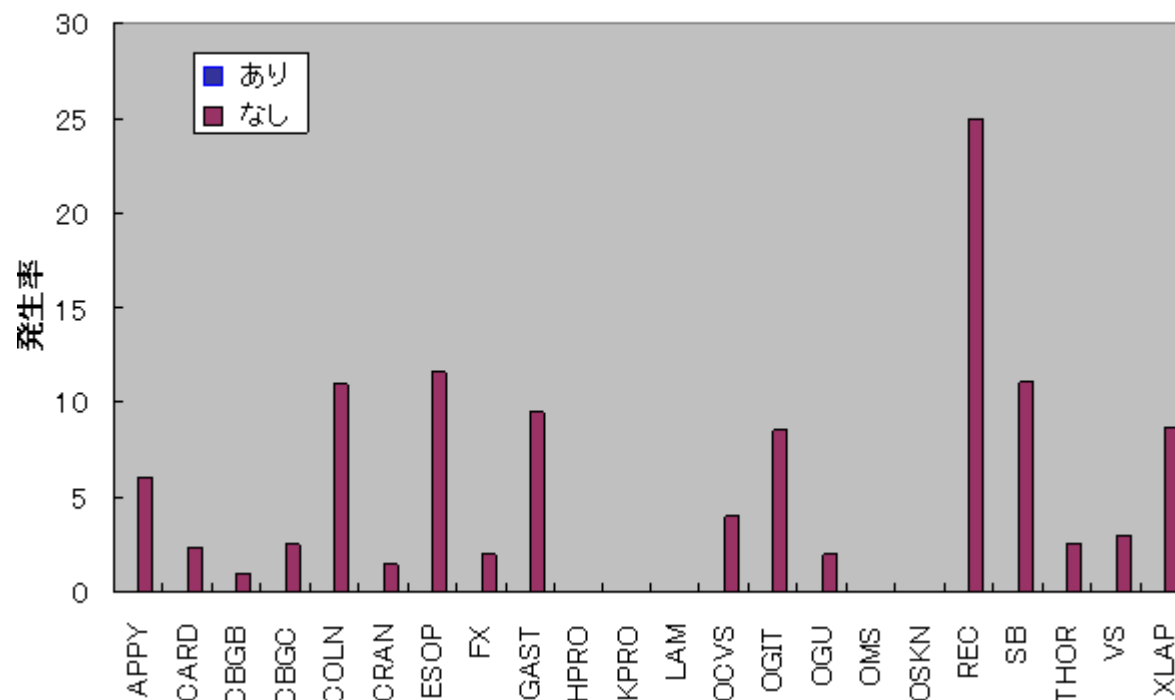


図6. 埋入物有無別手術部位別感染発生状況 (症例数上位20手術手技)

手術手技	埋入物 あり			埋入物 なし		
	SSI発生数	症例数	発生率 (%)	SSI発生数	症例数	発生率 (%)
CARD	4	162	2.5	0	15	0.0
CBGB	1	70	1.4	0	38	0.0
CBGC	2	49	4.1	0	31	0.0
CRAN	0	57	0.0	1	11	9.1
FUSN	1	131	0.8	0	7	0.0
FX	3	174	1.7	0	12	0.0
HER	2	182	1.1	3	57	5.3
HPRO	0	75	0.0	0	1	0.0
KPRO	0	118	0.0	0	1	0.0
MAST	-	-	-	0	146	0.0
NEPH	-	-	-	0	21	0.0
OCVS	2	52	3.8	1	23	4.3
OES	-	-	-	0	34	0.0
OMS	0	35	0.0	0	103	0.0
ONS	0	23	0.0	0	28	0.0
OOB	-	-	-	0	20	0.0
OPRO	0	22	0.0	0	3	0.0
SPLE	-	-	-	0	37	0.0
THOR	2	38	5.3	5	243	2.1
VS	5	178	2.8	1	21	4.8

手術部位感染発生状況(埋人物)

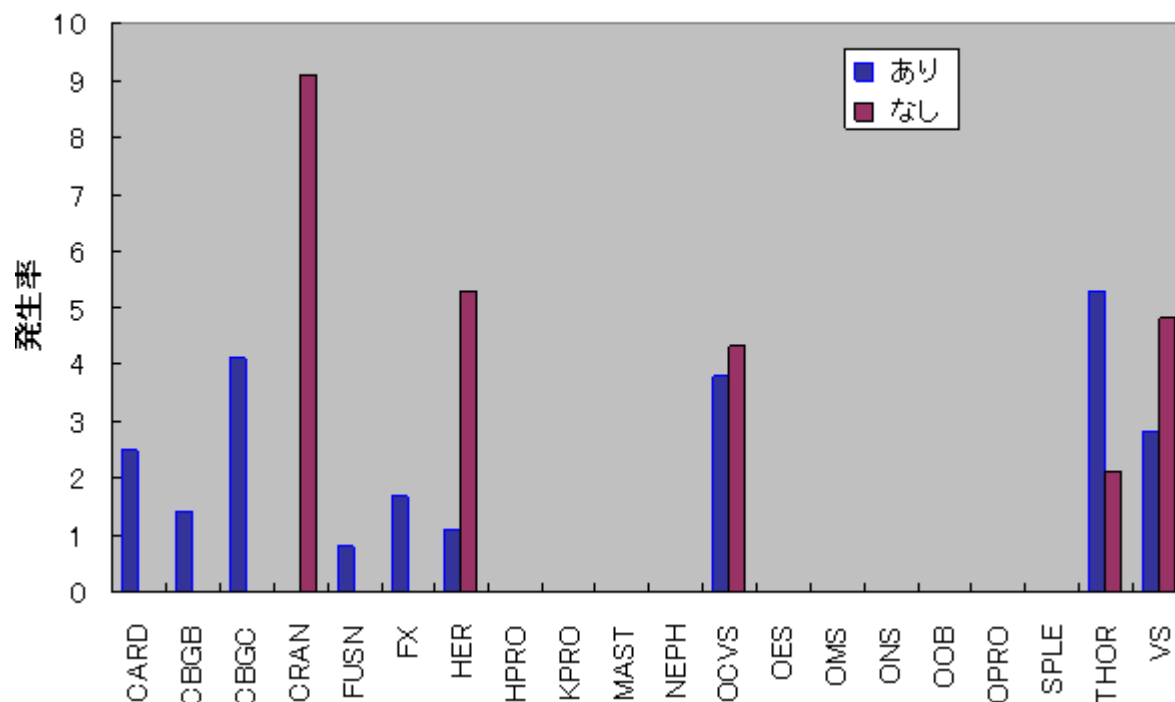


図7. 内視鏡有無別手術部位別感染発生状況 (症例数上位20手術手技)

手術手技	内視鏡 あり			内視鏡 なし		
	SSI発生数	症例数	発生率 (%)	SSI発生数	症例数	発生率 (%)
AMP	-	-	-	1	16	6.3
BILI	0	25	0.0	32	198	16.2
CBGB	-	-	-	1	108	0.9
CHOL	5	296	1.7	2	124	1.6
COLN	4	26	15.4	33	317	10.4
ESOP	-	-	-	5	43	11.6
GAST	2	42	4.8	40	401	10.0
HN	-	-	-	0	18	0.0
HPRO	-	-	-	0	76	0.0
MAST	-	-	-	0	146	0.0
OBL	-	-	-	0	18	0.0
OES	-	-	-	0	34	0.0
OMS	0	18	0.0	0	120	0.0
ONS	-	-	-	0	51	0.0
ORES	0	23	0.0	0	9	0.0
OSKN	0	12	0.0	0	39	0.0
REC	1	12	8.3	39	148	26.4
THOR	0	90	0.0	7	191	3.7
VS	-	-	-	6	199	3.0
VSHN	-	-	-	0	13	0.0

手術部位感染発生状況(内視鏡)

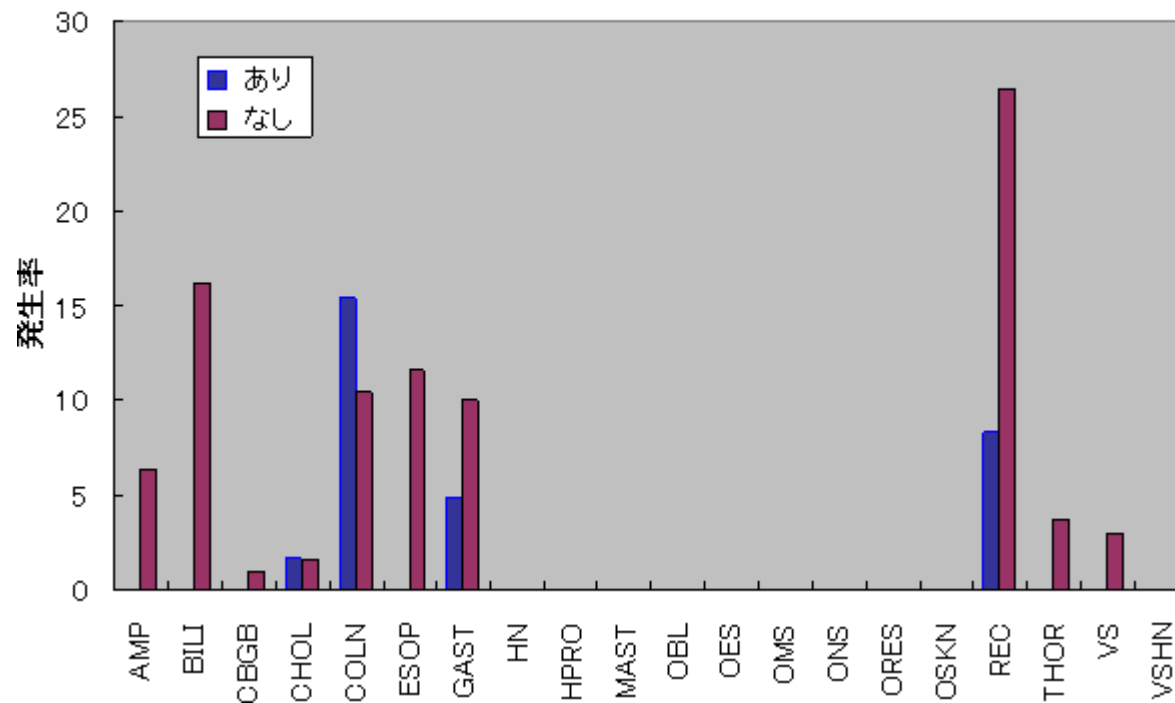


図8. 合併手術有無別手術部位別感染発生状況 (症例数上位20手術手技)

手術手技	合併手術 あり			合併手術 なし		
	SSI発生数	症例数	発生率 (%)	SSI発生数	症例数	発生率 (%)
APPY	-	-	-	11	186	5.9
BILI	3	30	10.0	29	193	15.0
CARD	0	15	0.0	4	162	2.5
CBGB	0	7	0.0	1	101	1.0
CBGC	1	5	20.0	1	75	1.3
CHOL	1	30	3.3	6	390	1.5
COLN	1	26	3.8	36	317	11.4
CRAN	-	-	-	1	68	1.5
ESOP	1	10	10.0	4	33	12.1
FUSN	0	4	0.0	1	134	0.7
FX	0	5	0.0	3	181	1.7
GAST	16	84	19.0	26	359	7.2
KPRO	-	-	-	0	119	0.0
MAST	-	-	-	0	146	0.0
ONS	-	-	-	0	51	0.0
REC	2	13	15.4	38	147	25.9
SPLE	0	27	0.0	0	10	0.0
THOR	1	3	33.3	6	278	2.2
VS	1	5	20.0	5	194	2.6
XLAP	-	-	-	3	38	7.9

手術部位感染発生状況(合併手術)

