

- 2 時間外・休日労働に関する労使協定（以下「36 協定」という。）は 37.4%の事業場で締結しており、事業場規模が大きいほど、締結している事業場が多くなっている（301人以上 93.6%）。

時間外・休日労働に関する労使協定の締結の有無

(%)

| 合計 | 100.0 | 労使協定を締結している | | | 時間外・休日労働に関する労使協定をいずれも締結していない | 62.6 |
|----------|-------|-------------------------|-----------------|----------------|------------------------------|------|
| | | 時間外・休日労働に関する労使協定を締結している | 時間外労働に関する協定のみ締結 | 休日労働に関する協定のみ締結 | | |
| 合 計 | 100.0 | 37.4 | 27.2 | 9.9 | 0.2 | 62.6 |
| 【事業場規模】 | | | | | | |
| 1～9人 | 100.0 | 28.1 | 20.1 | 7.7 | 0.3 | 71.9 |
| 10～30人 | 100.0 | 63.7 | 47.5 | 16.2 | 0.0 | 36.3 |
| 31～100人 | 100.0 | 79.9 | 59.3 | 20.7 | 0.0 | 20.1 |
| 101～300人 | 100.0 | 87.3 | 68.8 | 18.6 | - | 12.7 |
| 301人以上 | 100.0 | 93.6 | 69.9 | 23.7 | - | 6.4 |

資料出所：厚生労働省「労働時間等総合実態調査結果」（平成 17 年度）

- 3 特別条項付き 36 協定は 27.7%の事業場が締結しており、事業場規模が大きいほど、締結している事業場が多くなっている。
 従事する労働者が最も多い業種は、事業場計では「販売・営業」(46.5%)や「一般事務」(43.1%)が多い。
 事業場規模が大きいほど、「生産ライン」が多くなっている(301人以上 50.2%)。

特別条項付き 36 協定の有無 (%)

| 36 協定を締結している事業場 | 合計 | 特別条項がない | 特別条項がある |
|-----------------|-------|---------|---------|
| | 合計 | 100.0 | 72.3 |
| 【事業場規模】 | | | |
| 1～9人 | 100.0 | 75.1 | 24.9 |
| 10～30人 | 100.0 | 71.9 | 28.1 |
| 31～100人 | 100.0 | 64.7 | 35.3 |
| 101～300人 | 100.0 | 49.7 | 50.3 |
| 301人以上 | 100.0 | 33.3 | 66.7 |

特別条項の対象業務 (%)

| | 特別条項の対象業務(M. A.) | | | | | | |
|----------|-------------------|------|------|-------|-------|-------|------|
| | 計 | 一般事務 | 経理事務 | 販売・営業 | 生産ライン | 研究・開発 | その他 |
| 合計 | 100.0 | 43.1 | 16.6 | 46.5 | 13.4 | 15.3 | 30.3 |
| 【事業場規模】 | | | | | | | |
| 1～9人 | 100.0 | 40.5 | 8.0 | 45.7 | 6.0 | 12.0 | 32.8 |
| 10～30人 | 100.0 | 39.7 | 20.4 | 50.6 | 14.8 | 15.2 | 27.0 |
| 31～100人 | 100.0 | 51.4 | 29.4 | 45.7 | 27.9 | 21.5 | 28.9 |
| 101～300人 | 100.0 | 63.4 | 42.6 | 34.4 | 36.6 | 27.6 | 28.2 |
| 301人以上 | 100.0 | 70.0 | 54.7 | 36.3 | 50.2 | 39.3 | 24.0 |

資料出所:厚生労働省「労働時間等総合実態調査結果」(平成 17 年度)

4 36 協定において1週の延長時間の定めがある事業場の1週の延長時間（変形労働時間制適用労働者を除く一般労働者）については、労働基準法第36条第1項の協定で定める労働時間の延長の限度等に関する基準（以下「限度基準」という。）で定められている「15時間」以下の事業場は92.2%である。

同様に、1箇月の延長時間については、限度基準で定められている「45時間」以下の事業場は99.1%であり、1年間の延長時間については、限度基準で定められている「360時間」以下の事業場は99.0%である。

1 週の延長時間の定めがある事業場の 1 週の延長時間 (%)

| | 計 | 15時間以下 | | | | | | | | | | 15時間超 | | | | | | 平均 (時間:分) |
|----------|------|--------|----------|-------|----------|--------|--------|--------|--------|--------|--------|--------|--------|--------|--------|--------|--------|--------------|
| | | 2時間以下 | 2時間超え | 4時間超え | 6時間30分超え | 8時間超え | 10時間超え | 12時間超え | 13時間超え | 14時間超え | 15時間 | 15時間超え | 16時間超え | 18時間超え | 20時間超え | 25時間超え | 30時間超え | |
| | | 4時間以下 | 6時間30分以下 | 8時間以下 | 10時間以下 | 12時間以下 | 13時間以下 | 14時間以下 | 15時間未満 | 16時間以下 | 18時間以下 | 20時間以下 | 25時間以下 | 30時間以下 | | | | |
| 合計 | 92.2 | 2.8 | 0.1 | 6.2 | 5.8 | 3.5 | 4.7 | 5.8 | 1.9 | - | 61.5 | 0.1 | 0.0 | 0.0 | 0.3 | 0.1 | 7.3 | 15:20 |
| 【事業場規模】 | | | | | | | | | | | | | | | | | | |
| 1~9人 | 84.4 | 7.2 | 0.3 | 9.9 | 11.0 | 0.8 | - | - | 1.9 | - | 53.4 | - | - | - | - | - | 15.6 | 16:52 |
| 10~30人 | 97.8 | - | - | 5.1 | 4.1 | 0.1 | 9.7 | 11.9 | 1.3 | - | 65.6 | - | - | - | - | - | 2.2 | 14:15 |
| 31~100人 | 96.9 | - | - | 1.1 | - | 14.2 | 4.0 | 5.3 | 1.6 | - | 70.7 | 0.4 | - | 0.0 | 1.1 | - | 1.6 | 14:28 |
| 101~300人 | 85.2 | - | - | 8.0 | - | 10.2 | 4.7 | 4.2 | 20.9 | - | 37.2 | - | 2.8 | - | 2.6 | 6.8 | 2.5 | 15:23 |
| 301人以上 | 90.7 | - | - | 13.5 | - | 1.4 | 8.4 | 15.5 | - | - | 51.9 | - | - | - | - | - | 9.3 | 15:29 |

1 箇月の延長時間の定めがある事業場の 1 箇月の延長時間 (%)

| | 計 | 45時間以下 | | | | | | | | | | 45時間超 | | | | | | 平均 (時間:分) |
|----------|------|--------|--------|--------|--------|--------|--------|--------|--------|--------|--------|--------|---------|--------|--------|---------|-------|--------------|
| | | 10時間以下 | 10時間超え | 15時間超え | 20時間超え | 25時間超え | 30時間超え | 35時間超え | 40時間超え | 45時間 | 45時間超え | 50時間超え | 60時間超え | 70時間超え | 80時間超え | 100時間超え | | |
| | | 15時間以下 | 20時間以下 | 25時間以下 | 30時間以下 | 35時間以下 | 40時間以下 | 45時間未満 | 50時間以下 | 60時間以下 | 70時間以下 | 80時間以下 | 100時間以下 | | | | | |
| 合計 | 99.1 | 1.1 | 2.7 | 3.8 | 1.6 | 13.1 | 3.1 | 9.4 | 4.3 | 59.8 | 0.1 | 0.2 | 0.0 | 0.2 | 0.1 | 0.3 | 39:53 | |
| 【事業場規模】 | | | | | | | | | | | | | | | | | | |
| 1~9人 | 99.0 | 1.1 | 4.0 | 4.2 | 0.8 | 14.6 | 3.4 | 9.7 | 3.4 | 57.8 | 0.1 | 0.3 | 0.0 | 0.2 | 0.1 | 0.4 | 39:23 | |
| 10~30人 | 99.2 | 1.4 | 0.9 | 3.6 | 2.2 | 11.2 | 2.6 | 8.0 | 5.7 | 63.7 | 0.1 | 0.0 | 0.0 | 0.3 | 0.1 | 0.2 | 40:37 | |
| 31~100人 | 99.0 | 0.9 | 1.4 | 2.8 | 3.8 | 11.3 | 2.4 | 10.3 | 5.7 | 60.3 | 0.2 | 0.1 | 0.1 | 0.3 | 0.1 | 0.2 | 40:20 | |
| 101~300人 | 98.0 | 0.5 | 1.3 | 4.1 | 3.2 | 10.0 | 5.4 | 11.1 | 2.4 | 60.1 | 0.2 | 0.4 | 0.2 | 0.2 | 0.4 | 0.6 | 40:40 | |
| 301人以上 | 99.1 | 0.7 | 0.4 | 2.1 | 1.8 | 9.5 | 9.4 | 10.9 | 3.7 | 60.6 | 0.2 | 0.0 | 0.0 | - | 0.2 | 0.4 | 40:55 | |

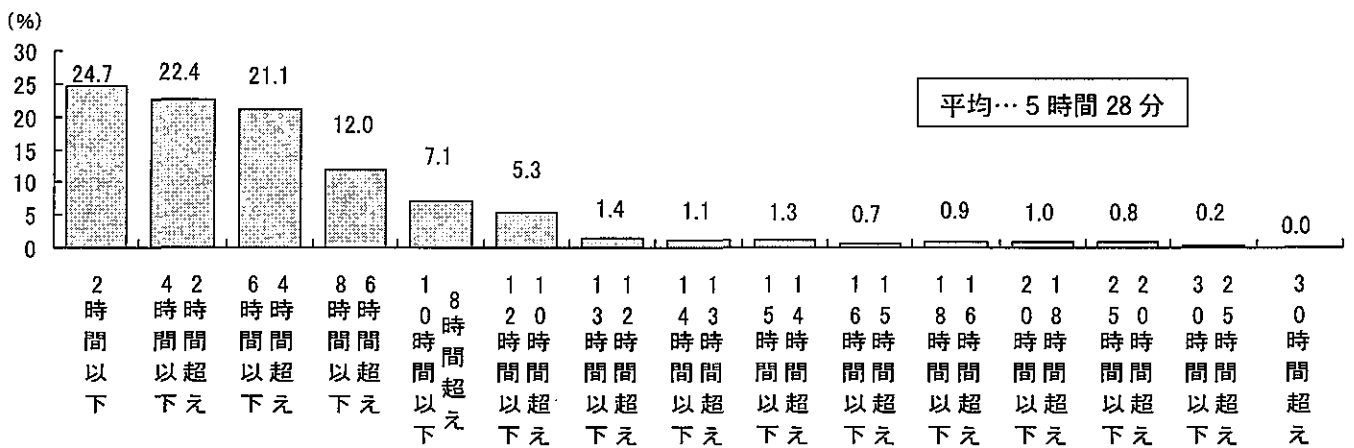
1 年間の延長時間の定めがある事業場の 1 年間の延長時間 (%)

| | 計 | 360時間以下 | | | | | | | | | 360時間超 | | | | | | 平均 (時間:分) |
|----------|------|---------|---------|---------|---------|---------|---------|---------|---------|---------|---------|----------|---------|---------|----------|--------|--------------|
| | | 100時間以下 | 100時間超え | 150時間超え | 200時間超え | 250時間超え | 300時間超え | 330時間超え | 360時間 | 360時間超え | 400時間超え | 500時間超え | 600時間超え | 800時間超え | 1000時間超え | | |
| | | 150時間以下 | 200時間以下 | 250時間以下 | 300時間以下 | 330時間以下 | 360時間未満 | 400時間以下 | 500時間以下 | 600時間以下 | 800時間以下 | 1000時間以下 | | | | | |
| 合計 | 99.0 | 1.7 | 5.2 | 3.4 | 5.3 | 7.5 | 3.8 | 0.9 | 71.4 | 0.0 | 0.3 | 0.1 | 0.2 | 0.3 | 0.1 | 329:02 | |
| 【事業場規模】 | | | | | | | | | | | | | | | | | |
| 1~9人 | 99.6 | 2.1 | 5.1 | 4.0 | 4.9 | 9.1 | 3.4 | 1.2 | 69.8 | 0.0 | 0.0 | 0.2 | 0.1 | 0.0 | 0.1 | 324:43 | |
| 10~30人 | 97.8 | 1.2 | 5.5 | 2.4 | 6.8 | 4.9 | 3.7 | 0.2 | 73.1 | 0.1 | 0.8 | - | 0.3 | 0.8 | 0.1 | 334:56 | |
| 31~100人 | 99.3 | 1.2 | 4.9 | 2.4 | 3.9 | 5.9 | 5.8 | 0.9 | 74.4 | - | 0.1 | 0.1 | 0.3 | 0.2 | 0.0 | 333:47 | |
| 101~300人 | 97.6 | 1.4 | 5.6 | 3.3 | 3.5 | 6.1 | 3.8 | 0.9 | 73.0 | 0.1 | 0.6 | 0.4 | 0.5 | 0.6 | 0.1 | 335:36 | |
| 301人以上 | 98.1 | 0.6 | 3.4 | 4.1 | 2.2 | 5.8 | 2.6 | 1.5 | 77.9 | 0.0 | 0.6 | 0.5 | 0.3 | 0.2 | 0.1 | 340:57 | |

資料出所:厚生労働省「労働時間等総合実態調査結果」(平成17年度)

- 5 変形労働時間制適用労働者を除く一般労働者の法定時間外労働が事業場で平均的な者の実績をみると、1週の平均が5時間28分となっている。
 1箇月の平均が15時間13分となっている。
 1年の平均が136時間33分となっている。

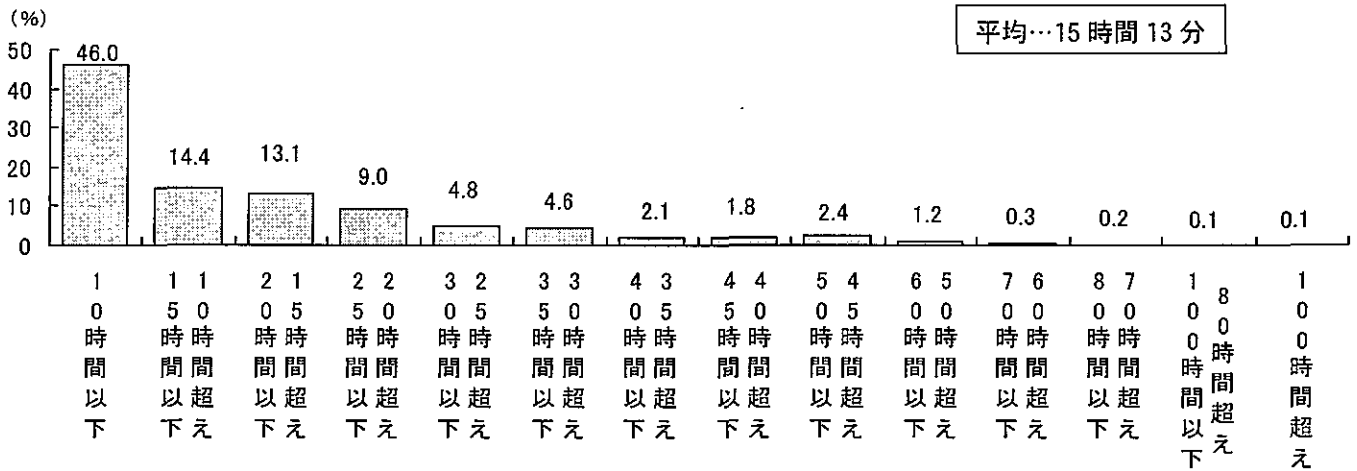
1週の法定時間外労働の実績（平均的な者）



(%)

| | 計 | 15時間以下 | | | | | | | | | | 15時間超 | | | | | | 平均 (時間:分) |
|----------|------|--------|-------------|-------------|-------------|--------------|---------------|---------------|---------------|---------------|-------|-------|-------|-------|-------|-------|------|--------------|
| | | 2時間以下 | 2時間を超え4時間以下 | 4時間を超え6時間以下 | 6時間を超え8時間以下 | 8時間を超え10時間以下 | 10時間を超え12時間以下 | 12時間を超え13時間以下 | 13時間を超え14時間以下 | 14時間を超え15時間以下 | 15時間超 | 16時間超 | 18時間超 | 20時間超 | 25時間超 | 30時間超 | | |
| 合計 | 96.4 | 24.7 | 22.4 | 21.1 | 12.0 | 7.1 | 5.3 | 1.4 | 1.1 | 1.3 | 0.7 | 0.9 | 1.0 | 0.8 | 0.2 | 0.0 | 5:28 | |
| 【事業場規模】 | | | | | | | | | | | | | | | | | | |
| 1~9人 | 96.5 | 25.0 | 22.8 | 22.0 | 11.6 | 5.9 | 5.7 | 1.3 | 0.9 | 1.2 | 0.7 | 0.7 | 1.2 | 0.7 | 0.1 | 0.0 | 5:21 | |
| 10~30人 | 96.2 | 25.0 | 21.2 | 19.5 | 12.6 | 9.4 | 4.4 | 1.6 | 1.2 | 1.2 | 0.7 | 1.0 | 0.3 | 1.3 | 0.4 | 0.0 | 5:36 | |
| 31~100人 | 95.7 | 23.8 | 22.7 | 17.6 | 11.5 | 10.3 | 4.2 | 1.7 | 1.8 | 2.2 | 0.4 | 1.7 | 0.9 | 0.7 | 0.5 | - | 5:47 | |
| 101~300人 | 96.6 | 17.2 | 20.9 | 18.9 | 19.0 | 10.5 | 6.6 | 0.7 | 1.1 | 1.7 | 0.4 | 1.1 | 1.0 | 0.7 | - | 0.1 | 6:05 | |
| 301人以上 | 95.3 | 12.9 | 20.4 | 18.8 | 21.6 | 10.8 | 5.8 | 2.1 | 1.7 | 1.2 | 0.4 | 1.4 | 0.9 | 0.5 | 1.4 | 0.1 | 6:38 | |

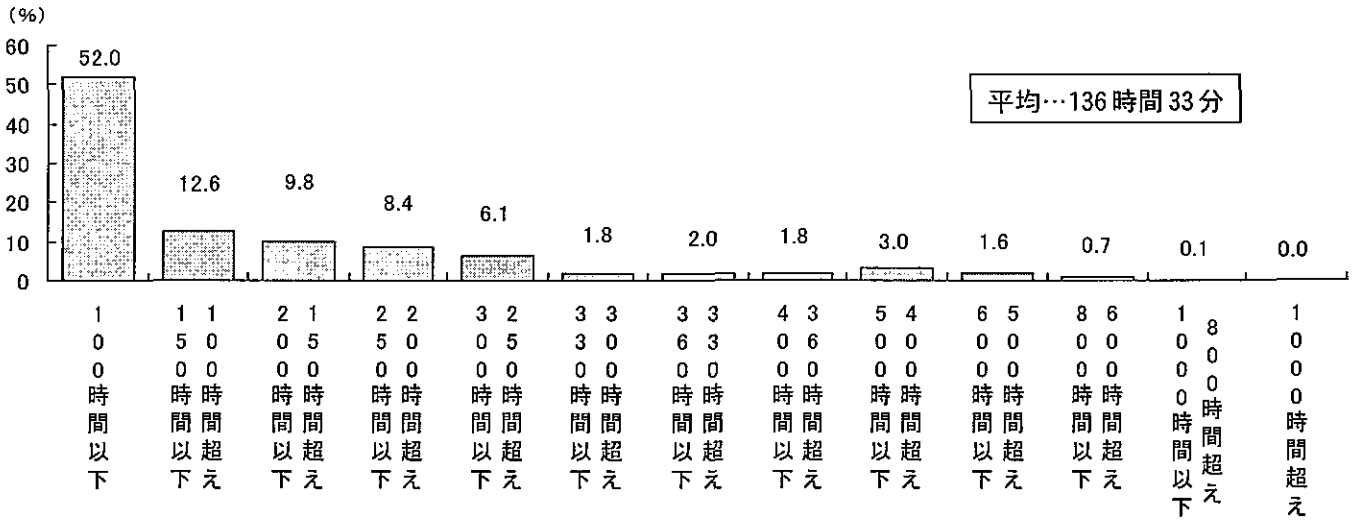
1箇月の法定時間外労働の実績（平均的な者）



(%)

| | 計 | 45時間以下 | | | | | | | | 45時間超 | | | | | | 平均 (時間:分) |
|----------|------|--------|--------|--------|--------|--------|--------|--------|--------|--------|--------|--------|---------|--------|---------|--------------|
| | | 10時間以下 | 10時間超え | 15時間超え | 20時間超え | 25時間超え | 30時間超え | 35時間超え | 40時間超え | 45時間超え | 50時間超え | 60時間超え | 70時間超え | 80時間超え | 100時間超え | |
| | | 15時間以下 | 20時間以下 | 25時間以下 | 30時間以下 | 35時間以下 | 40時間以下 | 45時間以下 | 50時間以下 | 60時間以下 | 70時間以下 | 80時間以下 | 100時間以下 | | | |
| 合計 | 95.9 | 46.0 | 14.4 | 13.1 | 9.0 | 4.8 | 4.6 | 2.1 | 1.8 | 2.4 | 1.2 | 0.3 | 0.2 | 0.1 | 0.1 | 15:13 |
| 【事業場規模】 | | | | | | | | | | | | | | | | |
| 1~9人 | 95.8 | 46.2 | 14.7 | 13.2 | 8.7 | 4.6 | 5.0 | 1.7 | 1.6 | 2.7 | 0.9 | 0.2 | 0.2 | 0.1 | 0.1 | 15:02 |
| 10~30人 | 96.0 | 47.3 | 13.0 | 13.0 | 9.9 | 4.7 | 3.1 | 2.6 | 2.3 | 1.7 | 1.6 | 0.5 | 0.0 | 0.1 | 0.0 | 15:06 |
| 31~100人 | 94.5 | 43.7 | 13.9 | 11.0 | 9.6 | 5.8 | 4.6 | 3.4 | 2.6 | 1.4 | 3.2 | 0.6 | 0.1 | 0.2 | 0.1 | 16:39 |
| 101~300人 | 96.2 | 37.9 | 17.2 | 15.8 | 8.4 | 6.8 | 5.0 | 3.5 | 1.5 | 1.0 | 1.2 | 0.6 | 0.6 | 0.2 | 0.2 | 16:51 |
| 301人以上 | 97.8 | 32.4 | 16.2 | 19.1 | 10.9 | 9.2 | 5.1 | 3.3 | 1.5 | 1.3 | 0.8 | 0.1 | - | - | - | 17:04 |

1年の法定時間外労働の実績（平均的な者）

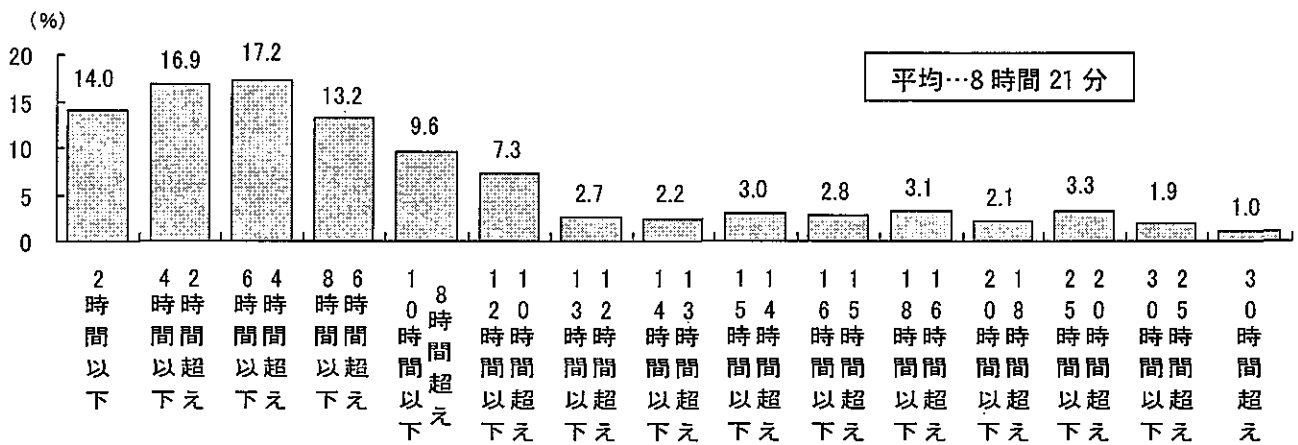


| | 計 | 360時間以下 | | | | | | | 360時間超 | | | | | | 平均 (時間:分) | |
|----------|------|---------|---------|---------|---------|---------|---------|---------|---------|---------|---------|---------|---------|---------|--------------|----------|
| | | 100時間以下 | | 150時間以下 | | 200時間以下 | | 250時間以下 | | 300時間以下 | | 350時間以下 | | 400時間以下 | | |
| | | 100時間以下 | 150時間以下 | 100時間超え | 150時間超え | 200時間超え | 250時間超え | 300時間超え | 350時間超え | 360時間超え | 400時間超え | 500時間超え | 600時間超え | 800時間超え | | 1000時間超え |
| 合計 | 92.7 | 52.0 | 12.6 | 9.8 | 8.4 | 6.1 | 1.8 | 2.0 | 1.8 | 3.0 | 1.6 | 0.7 | 0.1 | 0.0 | 136:33 | |
| 【事業場規模】 | | | | | | | | | | | | | | | | |
| 1~9人 | 92.7 | 52.8 | 12.0 | 9.9 | 8.3 | 6.3 | 1.7 | 1.7 | 1.9 | 3.0 | 1.6 | 0.7 | 0.1 | 0.0 | 134:13 | |
| 10~30人 | 93.8 | 53.3 | 13.1 | 9.8 | 8.3 | 5.1 | 1.5 | 2.9 | 1.2 | 2.8 | 1.5 | 0.5 | 0.2 | 0.0 | 133:11 | |
| 31~100人 | 90.4 | 44.7 | 15.9 | 8.6 | 9.5 | 6.3 | 3.1 | 2.2 | 2.3 | 3.5 | 2.0 | 1.4 | 0.3 | 0.1 | 158:29 | |
| 101~300人 | 90.4 | 41.8 | 16.0 | 10.0 | 8.6 | 8.1 | 3.2 | 2.8 | 3.0 | 3.5 | 1.3 | 1.0 | 0.8 | - | 165:55 | |
| 301人以上 | 90.6 | 33.4 | 19.8 | 14.0 | 9.1 | 7.6 | 3.7 | 3.0 | 2.5 | 4.1 | 1.8 | 0.9 | - | - | 173:45 | |

資料出所:厚生労働省「労働時間等総合実態調査結果」(平成17年度)

- 6 変形労働時間制適用労働者を除く一般労働者の法定時間外労働が事業場で最長の者の実績をみると、1週の平均が8時間21分となっている。
1箇月の平均が25時間26分となっている。
1年の平均が210時間57分となっている。

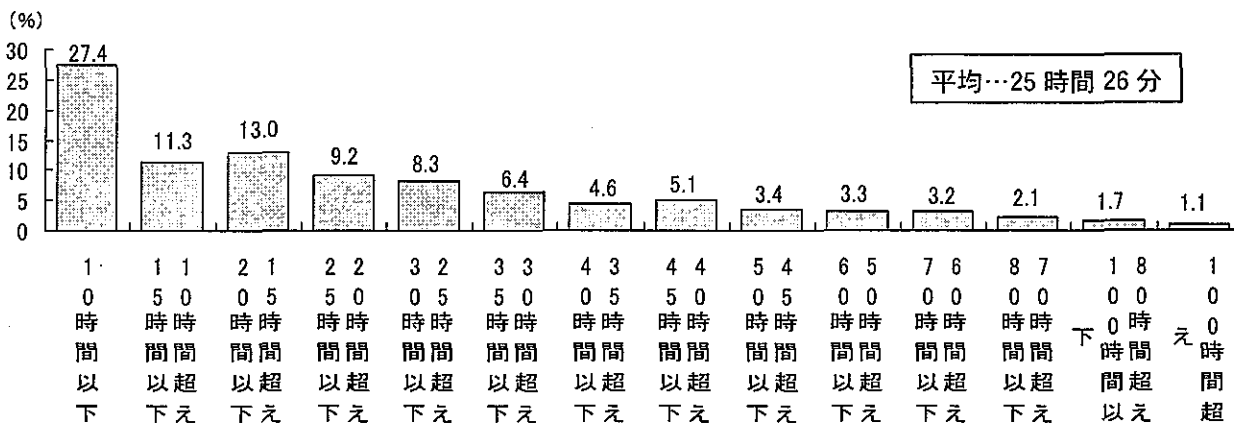
1週の法定時間外労働の実績（最長の者）



(%)

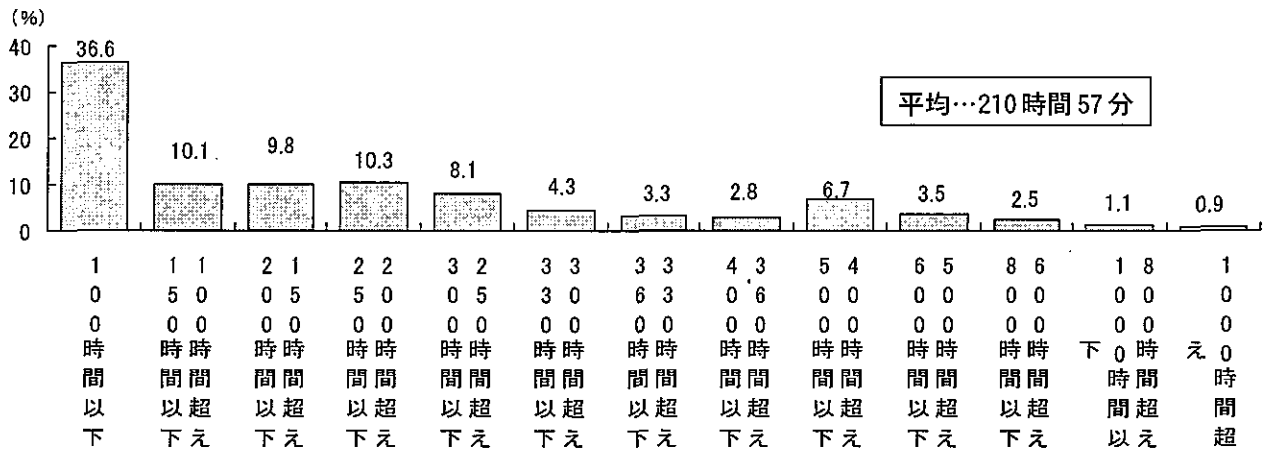
| | 計 | 15時間以下 | | | | | | | | | | 15時間超 | | | | | | 平均 (時間:分) |
|----------|------|--------|-------|-------|-------|-------|--------|--------|--------|--------|--------|--------|--------|--------|--------|--------|-------|--------------|
| | | 2時間以下 | 2時間超え | 4時間超え | 6時間超え | 8時間超え | 10時間超え | 12時間超え | 13時間超え | 14時間超え | 15時間超え | 16時間超え | 18時間超え | 20時間超え | 25時間超え | 30時間超え | | |
| 合計 | 85.9 | 14.0 | 16.9 | 17.2 | 13.2 | 9.6 | 7.3 | 2.7 | 2.2 | 3.0 | 2.8 | 3.1 | 2.1 | 3.3 | 1.9 | 1.0 | 8:21 | |
| 【事業場規模】 | | | | | | | | | | | | | | | | | | |
| 1~9人 | 88.8 | 16.2 | 18.5 | 18.2 | 13.9 | 9.1 | 6.4 | 2.1 | 2.0 | 2.5 | 2.8 | 2.6 | 1.5 | 2.6 | 1.4 | 0.3 | 7:27 | |
| 10~30人 | 81.7 | 9.9 | 15.3 | 16.6 | 11.6 | 10.0 | 8.1 | 3.8 | 2.3 | 4.0 | 2.8 | 3.8 | 3.1 | 3.4 | 2.7 | 2.5 | 9:42 | |
| 31~100人 | 74.8 | 6.6 | 8.1 | 11.3 | 11.2 | 12.6 | 12.0 | 4.9 | 3.9 | 4.2 | 2.0 | 5.3 | 4.4 | 7.6 | 3.3 | 2.7 | 11:41 | |
| 101~300人 | 66.5 | 2.7 | 7.6 | 8.0 | 9.7 | 11.3 | 14.2 | 4.2 | 4.0 | 4.8 | 3.2 | 6.8 | 6.2 | 8.8 | 5.3 | 3.2 | 13:20 | |
| 301人以上 | 48.2 | 1.4 | 3.2 | 4.2 | 7.5 | 10.7 | 6.8 | 4.8 | 5.2 | 4.4 | 4.0 | 8.8 | 8.2 | 11.8 | 7.3 | 11.8 | 17:21 | |

1箇月の法定時間外労働の実績（最長の者）



| | (%) | | | | | | | | | | | | | | | 平均 (時間:分) |
|----------|---------|---------|---------|---------|---------|---------|---------|---------|---------|---------|---------|---------|---------|----------|-----|--------------|
| | 45時間以下 | | | | | | | | | 45時間超 | | | | | | |
| | 10 時間以下 | 10 時間超え | 15 時間超え | 20 時間超え | 25 時間超え | 30 時間超え | 35 時間超え | 40 時間超え | 45 時間超え | 50 時間超え | 60 時間超え | 70 時間超え | 80 時間超え | 100 時間超え | | |
| 合計 | 85.2 | 27.4 | 11.3 | 13.0 | 9.2 | 8.3 | 6.4 | 4.6 | 5.1 | 3.4 | 3.3 | 3.2 | 2.1 | 1.7 | 1.1 | 25:26 |
| 【事業場規模】 | | | | | | | | | | | | | | | | |
| 1~9人 | 89.0 | 30.3 | 12.4 | 13.7 | 9.6 | 8.6 | 6.2 | 3.7 | 4.5 | 3.4 | 2.4 | 2.3 | 1.3 | 1.2 | 0.6 | 22:29 |
| 10~30人 | 80.8 | 24.0 | 9.5 | 12.7 | 8.8 | 6.5 | 6.8 | 6.6 | 5.9 | 2.7 | 4.8 | 4.6 | 3.4 | 2.0 | 1.7 | 29:14 |
| 31~100人 | 69.0 | 14.5 | 7.9 | 9.9 | 7.6 | 9.4 | 6.0 | 6.5 | 7.1 | 5.8 | 6.7 | 6.2 | 5.3 | 3.7 | 3.3 | 37:12 |
| 101~300人 | 63.5 | 9.1 | 6.2 | 6.2 | 6.7 | 11.1 | 8.5 | 8.1 | 7.6 | 4.2 | 8.4 | 7.7 | 6.1 | 6.5 | 3.6 | 42:50 |
| 301人以上 | 47.6 | 3.4 | 2.0 | 4.2 | 4.5 | 9.7 | 6.3 | 7.2 | 10.3 | 5.6 | 10.3 | 7.4 | 9.0 | 11.4 | 8.8 | 55:32 |

1年の法定時間外労働の実績（最長の者）



| 計 | 360時間以下 | | | | | | | | 360時間超 | | | | | | 平均 (時間:分) |
|----------|---------|---------|---------|---------|---------|---------|---------|---------|---------|---------|---------|----------|----------|-----|--------------|
| | 100時間以下 | 100時間超え | 150時間超え | 200時間超え | 250時間超え | 300時間超え | 330時間超え | 360時間超え | 400時間超え | 500時間超え | 600時間超え | 800時間超え | 1000時間超え | | |
| | 100時間以下 | 150時間以下 | 200時間以下 | 250時間以下 | 300時間以下 | 330時間以下 | 360時間以下 | 400時間以下 | 500時間以下 | 600時間以下 | 800時間以下 | 1000時間以下 | | | |
| 合計 | 82.6 | 36.6 | 10.1 | 9.8 | 10.3 | 8.1 | 4.3 | 3.3 | 2.8 | 6.7 | 3.5 | 2.5 | 1.1 | 0.9 | 210:57 |
| 【事業場規模】 | | | | | | | | | | | | | | | |
| 1~9人 | 85.0 | 40.0 | 9.9 | 9.9 | 10.5 | 8.0 | 4.1 | 2.6 | 2.6 | 6.4 | 3.1 | 1.4 | 0.7 | 0.9 | 191:25 |
| 10~30人 | 79.3 | 31.8 | 11.4 | 9.5 | 10.0 | 8.4 | 4.1 | 4.0 | 3.2 | 7.2 | 3.9 | 4.0 | 1.7 | 0.6 | 235:29 |
| 31~100人 | 73.0 | 21.4 | 9.7 | 10.2 | 9.7 | 8.3 | 6.1 | 7.7 | 3.1 | 7.5 | 5.2 | 6.7 | 3.1 | 1.3 | 299:22 |
| 101~300人 | 63.0 | 14.1 | 8.1 | 8.2 | 9.6 | 8.5 | 7.7 | 6.7 | 5.9 | 10.4 | 6.1 | 8.6 | 4.2 | 1.7 | 341:07 |
| 301人以上 | 47.9 | 7.0 | 4.2 | 7.0 | 7.8 | 9.1 | 5.3 | 7.4 | 6.0 | 12.7 | 10.6 | 13.5 | 5.9 | 3.3 | 431:18 |

- 7 年間の法定休日労働の実績をみると、事業場で平均的な者の平均日数は3.8日となっている。事業場で最多な者の平均日数は5.4日となっている。

年間の法定休日労働の実績（平均的な者）

(%)

| | 休日労働あり | | | | | | | | | | | | | | |
|----------|--------|------|------|------|------|-----|-----|-----|-----|-----|-----|--------|--------|-------|-------|
| | 計 | 1日 | 2日 | 3日 | 4日 | 5日 | 6日 | 7日 | 8日 | 9日 | 10日 | 11~15日 | 16~20日 | 21日以上 | 平均(日) |
| 合計 | 100.0 | 36.6 | 20.6 | 10.3 | 7.6 | 4.5 | 4.4 | 0.6 | 2.4 | 1.0 | 2.8 | 7.8 | 0.5 | 0.8 | 3.8 |
| 【事業場規模】 | | | | | | | | | | | | | | | |
| 1~9人 | 100.0 | 41.8 | 20.9 | 12.2 | 7.0 | 3.7 | 4.7 | 0.1 | 1.3 | 0.2 | 0.7 | 7.0 | 0.3 | 0.2 | 3.2 |
| 10~30人 | 100.0 | 30.9 | 21.2 | 7.5 | 7.1 | 5.6 | 4.2 | 0.7 | 3.3 | 1.8 | 6.1 | 10.1 | 0.6 | 0.7 | 4.5 |
| 31~100人 | 100.0 | 31.0 | 18.6 | 11.3 | 11.6 | 3.3 | 3.6 | 2.4 | 3.6 | 1.7 | 2.3 | 5.5 | 1.4 | 3.6 | 4.5 |
| 101~300人 | 100.0 | 37.7 | 16.3 | 8.0 | 7.7 | 8.2 | 5.2 | 1.2 | 6.0 | 2.3 | 1.6 | 4.4 | 1.1 | 0.4 | 3.7 |
| 301人以上 | 100.0 | 43.0 | 21.4 | 8.0 | 6.7 | 4.9 | 5.3 | 1.4 | 3.3 | 1.4 | 3.0 | 1.2 | 0.2 | 0.2 | 3.0 |

年間の法定休日労働の実績（最多の者）

(%)

| | 休日労働あり | | | | | | | | | | | | | | |
|----------|--------|------|------|------|------|-----|-----|-----|-----|-----|-----|--------|--------|-------|-------|
| | 計 | 1日 | 2日 | 3日 | 4日 | 5日 | 6日 | 7日 | 8日 | 9日 | 10日 | 11~15日 | 16~20日 | 21日以上 | 平均(日) |
| 合計 | 100.0 | 25.6 | 16.5 | 12.5 | 8.7 | 6.0 | 4.5 | 3.7 | 5.0 | 1.3 | 3.8 | 4.8 | 3.0 | 4.8 | 5.4 |
| 【事業場規模】 | | | | | | | | | | | | | | | |
| 1~9人 | 100.0 | 29.5 | 16.3 | 12.8 | 8.8 | 4.5 | 4.8 | 3.9 | 6.9 | 0.6 | 2.7 | 2.2 | 1.1 | 5.9 | 4.9 |
| 10~30人 | 100.0 | 21.8 | 18.1 | 12.7 | 8.0 | 8.4 | 4.1 | 3.3 | 3.0 | 1.8 | 4.6 | 6.8 | 5.2 | 2.3 | 5.6 |
| 31~100人 | 100.0 | 22.5 | 13.4 | 11.3 | 10.2 | 5.7 | 4.7 | 4.0 | 3.4 | 1.7 | 6.2 | 8.0 | 3.3 | 5.7 | 6.2 |
| 101~300人 | 100.0 | 21.2 | 15.7 | 10.9 | 8.6 | 3.7 | 4.2 | 2.3 | 2.8 | 3.9 | 4.4 | 8.6 | 5.7 | 8.0 | 7.3 |
| 301人以上 | 100.0 | 13.3 | 13.8 | 7.9 | 5.8 | 9.2 | 4.3 | 4.0 | 4.8 | 4.7 | 3.8 | 12.5 | 5.5 | 10.5 | 8.9 |

資料出所：厚生労働省「労働時間等総合実態調査結果」（平成17年度）

8 法定時間外労働に対する割増賃金の割増率をみると、法定割増率の 25%を超える割増率としている事業場が 8.4%ある。

法定休日労働に対する割増賃金の割増率をみると、法定割増率の 35%を超える割増率としている事業場が 6.6%ある。

法定時間外労働に対する割増賃金の割増率

(%)

| 時間外労働に対する割増賃金率の定めがある又は定めはないが、割増賃金を支払っている | | | | | | | | | | | | | | | |
|--|-------|-----|---------------|-----|---------------|-----|---------------|-----|---------------|-----|---------------|-----|------|-----|-------|
| 計 | 25%未満 | 25% | 25%超 30%未満 | 30% | 30%超 35%未満 | 35% | 35%超 40%未満 | 40% | 40%超 45%未満 | 45% | 45%超 50%未満 | 50% | 50%超 | 平均 | |
| 合計 | 100.0 | 2.3 | 89.3 | 0.7 | 5.3 | 0.5 | 0.9 | 0.1 | 0.0 | 0.0 | 0.2 | 0.1 | 0.2 | 0.3 | 25.7% |
| 【事業場規模】 | | | | | | | | | | | | | | | |
| 1~9人 | 100.0 | 2.8 | 90.1 | 0.5 | 4.2 | 0.6 | 0.6 | 0.1 | 0.0 | 0.0 | 0.3 | 0.1 | 0.3 | 0.4 | 25.6% |
| 10~30人 | 100.0 | 1.2 | 88.3 | 0.8 | 7.1 | 0.1 | 2.2 | 0.0 | - | 0.0 | - | 0.0 | 0.1 | 0.2 | 25.7% |
| 31~100人 | 100.0 | 0.6 | 86.9 | 1.2 | 9.8 | 0.3 | 0.9 | 0.0 | 0.0 | 0.0 | 0.0 | 0.0 | - | 0.1 | 25.6% |
| 101~300人 | 100.0 | 0.4 | 74.2 | 2.1 | 20.4 | 0.6 | 2.1 | 0.1 | - | 0.0 | - | - | - | 0.0 | 26.3% |
| 301人以上 | 100.0 | 0.1 | 56.1 | 2.2 | 36.9 | 0.5 | 3.6 | 0.1 | 0.1 | 0.0 | 0.2 | 0.0 | 0.1 | - | 27.4% |

法定休日労働に対する割増賃金の割増率

(%)

| 休日労働に対する割増賃金率の定めがある又は定めはないが、割増賃金を支払っている | | | | | | | | | | | | | | | |
|---|-------|-----|---------------|-----|---------------|-----|---------------|-----|---------------|-----|---------------|-----|------|-----|-------|
| 計 | 25%未満 | 25% | 25%超 30%未満 | 30% | 30%超 35%未満 | 35% | 35%超 40%未満 | 40% | 40%超 45%未満 | 45% | 45%超 50%未満 | 50% | 50%超 | 平均 | |
| 合計 | 100.0 | 1.3 | 3.1 | 0.2 | 0.4 | 0.1 | 88.3 | 0.3 | 0.8 | 0.1 | 3.1 | 0.2 | 1.4 | 0.7 | 35.3% |
| 【事業場規模】 | | | | | | | | | | | | | | | |
| 1~9人 | 100.0 | 1.5 | 3.5 | 0.3 | 0.5 | 0.0 | 88.4 | 0.2 | 0.6 | 0.1 | 3.0 | 0.3 | 1.2 | 0.5 | 35.2% |
| 10~30人 | 100.0 | 1.1 | 2.6 | - | 0.2 | 0.1 | 87.6 | 0.4 | 0.8 | 0.0 | 3.1 | 0.0 | 2.4 | 1.5 | 35.6% |
| 31~100人 | 100.0 | 0.5 | 1.2 | - | 0.2 | 0.1 | 90.5 | 0.9 | 1.6 | 0.2 | 3.0 | 0.0 | 1.2 | 0.5 | 35.5% |
| 101~300人 | 100.0 | 0.2 | 1.9 | - | 0.1 | 0.0 | 82.0 | 1.7 | 4.5 | 0.2 | 6.8 | 0.2 | 1.8 | 0.7 | 36.3% |
| 301人以上 | 100.0 | 0.3 | 0.7 | - | 0.1 | - | 68.6 | 1.7 | 10.4 | 0.4 | 15.2 | 0.0 | 2.0 | 0.7 | 37.4% |

資料出所：厚生労働省「労働時間等総合実態調査結果」（平成 17 年度）

9 時間外・休日労働についての労働基準監督署における指導例

- ・ 立入調査の結果、職場の開錠・施錠記録から労働者が事業場に滞在したと考えられる時間と事業場が把握している労働時間が著しく乖離していることから、労働者から聞き取りを行うなど実態を調査し、労働時間を再確認するよう指導した例
- ・ 36 協定で定められている休日労働の日数を超えて休日労働を行わせていることから、休日労働は同協定の範囲内にとどめるよう指導した例
- ・ 36 協定の有効期限が経過しているにもかかわらず、法定労働時間を超えて労働させていることから、適切な手続を行った上で時間外労働を行わせるよう指導した例

○ 変形労働時間制等

【現状】

- 1 「1年単位の変形労働時間制」、「1ヶ月単位の変形労働時間制」、「フレックスタイム制」といった変形労働時間制は55.7%の企業が活用し、労働者のうち48.9%が適用されている。

「フレックスタイム制」は中小企業をはじめとして導入が進んでいない状況にある（30～99人では4.4%）。

変形労働時間制の有無・種類別採用企業数割合

(単位:%)

| 年・企業規模 | 合計 | 変形労働時間制を採用している企業 | (M. A.) | | | 変形労働時間制を採用していない企業 |
|----------|-------|------------------|--------------|---------------|-----------|-------------------|
| | | | 1年単位の変形労働時間制 | 1ヵ月単位の変形労働時間制 | フレックスタイム制 | |
| 平成 16年度 | 100.0 | 55.7 | 36.4 | 15.3 | 6.8 | 44.3 |
| 1,000人以上 | 100.0 | 70.8 | 24.4 | 35.5 | 32.5 | 29.2 |
| 300～999人 | 100.0 | 61.6 | 30.6 | 23.0 | 17.1 | 38.4 |
| 100～299人 | 100.0 | 58.7 | 36.3 | 17.4 | 8.9 | 41.3 |
| 30～99人 | 100.0 | 53.7 | 37.3 | 13.3 | 4.4 | 46.3 |

変形労働時間制の有無・種類別適用労働者数割合

(単位:%)

| 年・企業規模 | 合計 | 変形労働時間制の適用労働者 | (M. A.) | | | 変形労働時間制を適用されない労働者 |
|----------|-------|---------------|--------------|---------------|-----------|-------------------|
| | | | 1年単位の変形労働時間制 | 1ヵ月単位の変形労働時間制 | フレックスタイム制 | |
| 平成 16年度 | 100.0 | 48.9 | 23.3 | 16.7 | 8.9 | 51.1 |
| 1,000人以上 | 100.0 | 49.4 | 12.2 | 21.9 | 15.3 | 50.6 |
| 300～999人 | 100.0 | 46.8 | 23.1 | 15.8 | 8.0 | 53.2 |
| 100～299人 | 100.0 | 49.8 | 31.8 | 13.6 | 4.4 | 50.2 |
| 30～99人 | 100.0 | 48.9 | 35.3 | 11.3 | 2.4 | 51.1 |

資料出所:厚生労働省「就労条件総合調査」(旧「賃金労働時間制度等総合調査」)

- 2 フレックスタイム制を導入している事業場では、「十分活用」と「まあまあ活用」をあわせると、約8割がフレックスタイム制を活用している。フレックスタイム制を導入していない理由として、「取引先・顧客に迷惑がかかる」(64.9%)、「労務管理が煩雑になる」(44.5%)、「社内コミュニケーションに支障が出る」(31.5%)、「時間がルーズになる」(29.5%)といったことが多くみられる。

フレックスタイム制の活用状況別事業場数の割合

(複数回答:%)

| 活用状況 | 事業場数 | 合計 | 十分活用されている | まあまあ活用されている | あまり活用されていない |
|----------|-------|-------|-----------|-------------|-------------|
| | 調査産業計 | 378 | 100.0 | 36.8 | 46.8 |
| 10～29人 | 30 | 100.0 | 46.7 | 43.3 | 10.0 |
| 30～99人 | 92 | 100.0 | 35.9 | 46.7 | 17.4 |
| 100～299人 | 105 | 100.0 | 36.2 | 44.8 | 19.0 |
| 300～999人 | 89 | 100.0 | 32.6 | 46.1 | 21.3 |
| 1,000人以上 | 62 | 100.0 | 40.3 | 53.2 | 6.5 |

フレックスタイム制を導入していない理由別事業場数の割合

(%)

| 理由 | 事業場数 | 労務管理が煩雑になる | 取引先・顧客に迷惑がかかる | 時間がルーズになる | 社内コミュニケーションに支障が出る | 就業規則の変更がやっかいだ | その他 | 不明 |
|----------|-------|------------|---------------|-----------|-------------------|---------------|------|-----|
| 調査産業計 | 1,279 | 44.5 | 64.9 | 29.5 | 31.5 | 10.6 | 11.6 | 2.2 |
| 10～29人 | 191 | 28.3 | 60.0 | 28.8 | 25.7 | 8.9 | 15.2 | 3.7 |
| 30～99人 | 472 | 39.4 | 64.6 | 31.4 | 32.4 | 10.4 | 9.7 | 2.5 |
| 100～299人 | 358 | 50.8 | 65.9 | 26.0 | 31.0 | 13.7 | 11.5 | 1.1 |
| 300～999人 | 205 | 59.0 | 67.3 | 32.2 | 33.7 | 8.8 | 11.7 | 1.5 |
| 1,000人以上 | 53 | 49.1 | 62.3 | 26.4 | 39.6 | 5.7 | 17.0 | 1.9 |

資料出所:全国労働基準関係団体連合会「フレックスタイム制・時差出勤制に関するアンケート調査」(平成15年)

- 3 みなし労働時間制のうち、「事業場外労働のみなし労働時間制」は 9.3%の企業において活用されており、全労働者のうち、7.0%が適用されている。

みなし労働時間制の有無・種類別採用企業数割合

(単位:%)

| 年・企業規模 | 合計 | みなし労働時間制を採用している企業 | (M. A.) | | | みなし労働時間制を採用していない企業 |
|----------|-------|-------------------|-----------------|------------|------------|--------------------|
| | | | 事業場外労働のみなし労働時間制 | 専門業務型裁量労働制 | 企画業務型裁量労働制 | |
| 平成 16年度 | 100.0 | 11.4 | 9.3 | 3.4 | 0.6 | 88.6 |
| 1,000人以上 | 100.0 | 26.6 | 22.2 | 8.0 | 3.2 | 73.4 |
| 300~999人 | 100.0 | 21.8 | 18.6 | 5.4 | 1.3 | 78.2 |
| 100~299人 | 100.0 | 14.0 | 12.1 | 3.5 | 1.2 | 86.0 |
| 30~99人 | 100.0 | 9.1 | 7.1 | 3.1 | 0.3 | 90.9 |

みなし労働時間制の有無・種類別適用労働者数割合

(単位:%)

| 年・企業規模 | 合計 | みなし労働時間制の適用労働者 | | | | みなし労働時間制を適用されない労働者 |
|----------|-------|----------------|-----------------|------------|------------|--------------------|
| | | | 事業場外労働のみなし労働時間制 | 専門業務型裁量労働制 | 企画業務型裁量労働制 | |
| 平成 16年度 | 100.0 | 8.3 | 7.0 | 1.1 | 0.2 | 91.7 |
| 1,000人以上 | 100.0 | 12.1 | 10.4 | 1.4 | 0.3 | 87.9 |
| 300~999人 | 100.0 | 7.8 | 6.7 | 1.0 | 0.1 | 92.2 |
| 100~299人 | 100.0 | 5.9 | 5.0 | 0.8 | 0.1 | 94.1 |
| 30~99人 | 100.0 | 4.3 | 3.3 | 0.9 | 0.1 | 95.7 |

資料出所:厚生労働省「就労条件総合調査」(旧「賃金労働時間制度等総合調査」)

○ 裁量労働制、管理監督者等の適用除外制度

【現状】

1 裁量労働制

1) 専門業務型裁量労働制は全企業の3.4%で活用されており、企画業務型裁量労働制は全企業の0.6%で活用されている。

専門業務型裁量労働制は全労働者の1.1%、企画業務型裁量労働制は全労働者の0.2%に適用されている。

※ 裁量労働制採用企業数割合、適用労働者数割合については前ページの表を参照

2) 1日のみなし労働時間の平均は、専門業務型裁量労働制が8時間29分、企画業務型裁量労働制が8時間7分となっている。

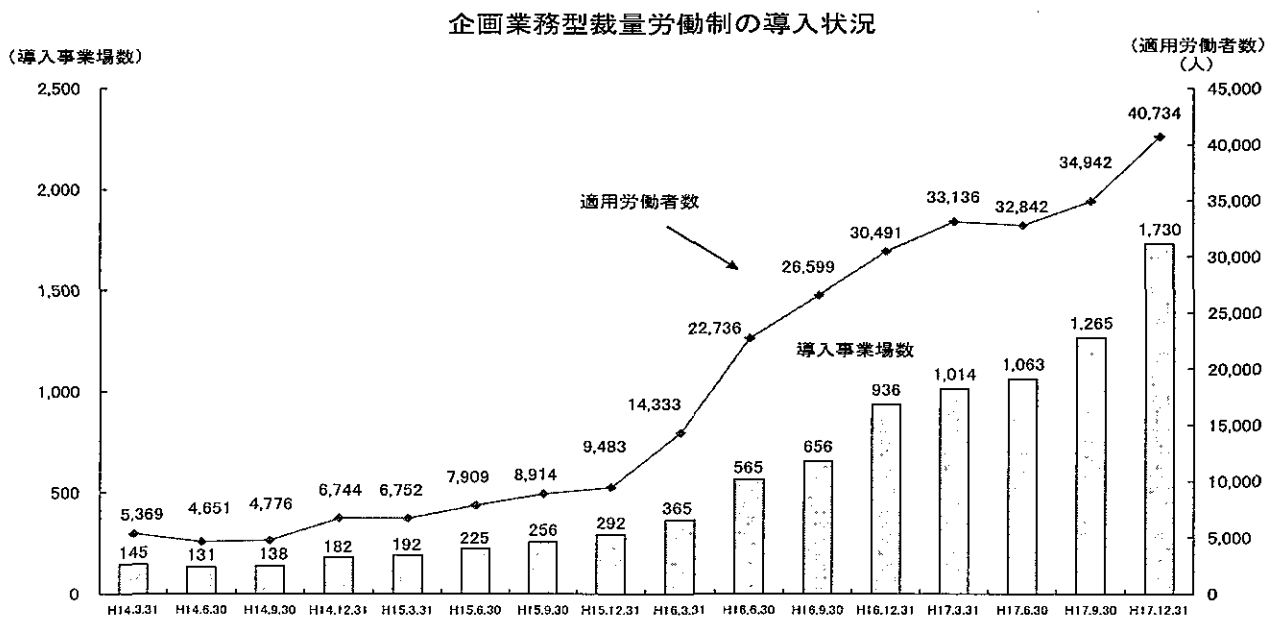
実労働時間の平均は、専門業務型裁量労働制の事業場で平均的な者が9時間19分、企画業務型裁量労働制の事業場で平均的な者が9時間24分となっており、事業場で最長の者は専門業務型裁量労働制で12時間38分、企画業務型裁量労働制で12時間16分となっている。

年間実労働日数の平均は、専門業務型裁量労働制の事業場で平均的な者が240.7日、企画業務型裁量労働制の事業場で平均的な者が234.0日となっており、事業場で最多の者は専門業務型裁量労働制で254.2日、企画業務型裁量労働制で243.9日となっている。

平成17年12月31日現在、企画業務型裁量労働制は、1,730事業場に導入されており、40,734人の労働者に適用されている。

| | | 専門業務型裁量労働制 | 企画業務型裁量労働制 |
|----------------|-------|------------|------------|
| 1日のみなし労働時間(平均) | | 8時間29分 | 8時間7分 |
| 実労働時間(平均) | 平均的な者 | 9時間19分 | 9時間24分 |
| | 最長の者 | 12時間38分 | 12時間16分 |
| 年間実労働日数(平均) | 平均的な者 | 240.7日 | 234.0日 |
| | 最多の者 | 254.2日 | 243.9日 |

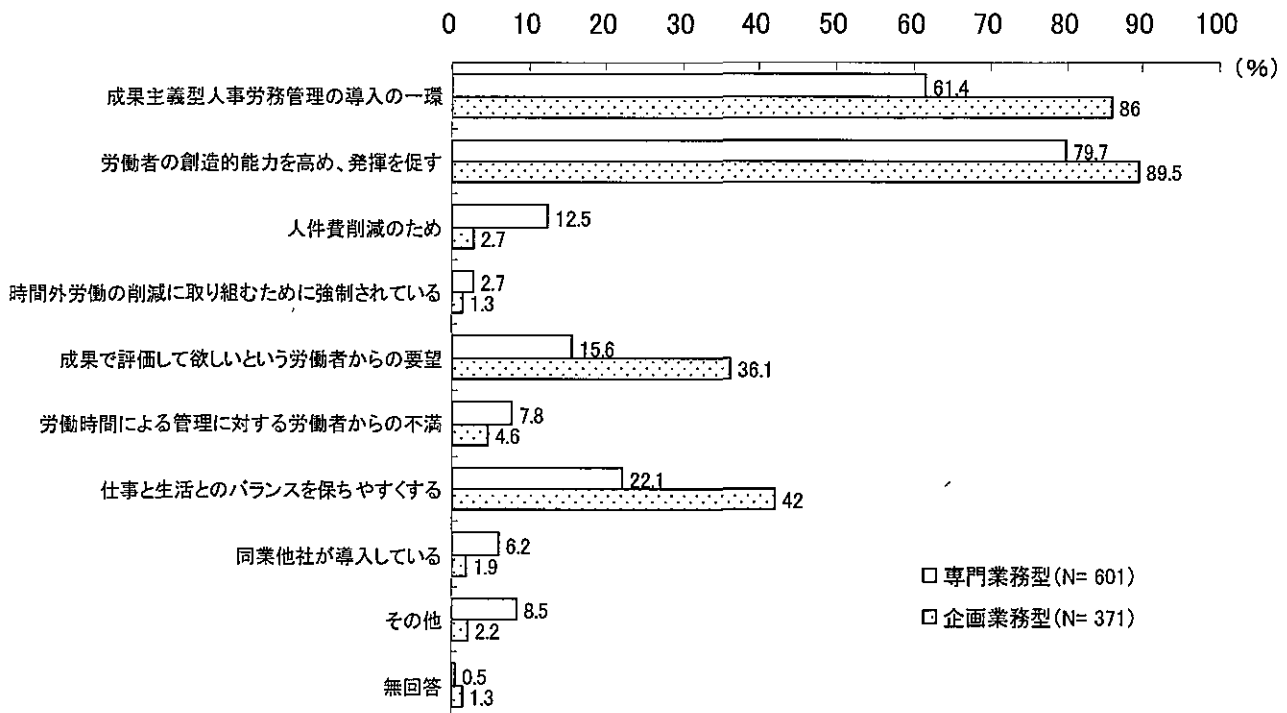
資料出所:厚生労働省「労働時間等総合実態調査結果」(平成17年度)



資料出所:厚生労働省監督課調べ
 (注)適用事業場数及び適用労働者については、企画業務型裁量労働制に関する決議届の有効期間に各日付を含む企画業務型裁量労働制に関する決議届により集計した。

- 3) 裁量労働制を導入したきっかけは、専門業務型裁量労働制では「労働者の創造的能力を高め、発揮を促す」(79.7%)、「成果主義型人事労務管理の導入の一環」(61.4%)、「仕事と生活とのバランスを保ちやすくする」(22.1%)の順になっている。
- 企画業務型裁量労働制では「労働者の創造的能力を高め、発揮を促す」(89.5%)、「成果主義型人事労務管理の導入の一環」(86.0%)、「仕事と生活とのバランスを保ちやすくする」(42.0%)の順になっている。

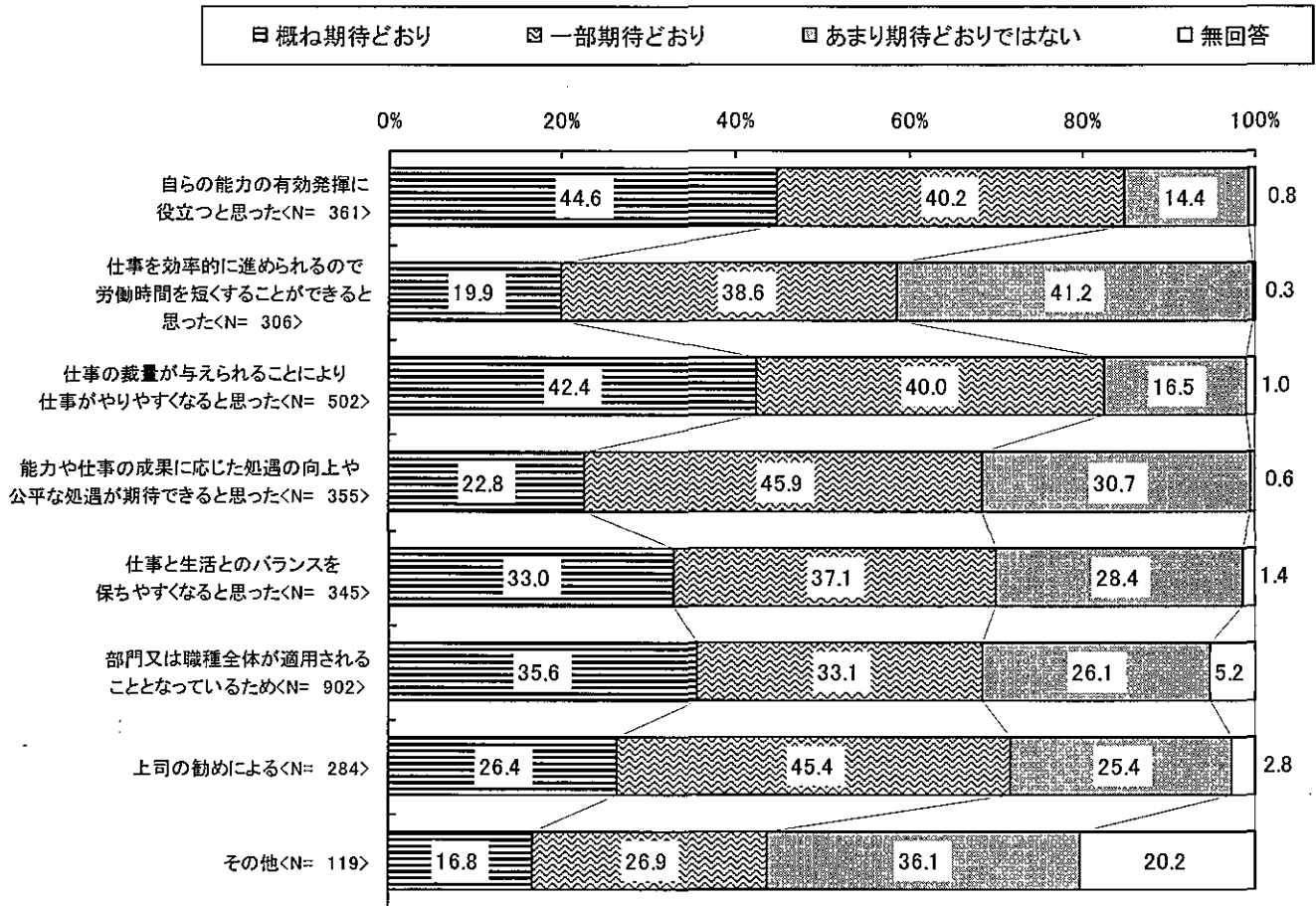
裁量労働制を導入したきっかけ（導入事業場）



資料出所：厚生労働省「裁量労働制の施行状況等に関する調査」（平成 17 年）

4) 専門業務型裁量労働制について、「自らの能力の有効発揮に役立つと思った」、「仕事の裁量が与えられることにより仕事がやりやすくなった」という点について、「概ね期待どおり」、「一部期待どおり」とする労働者が多くみられる。

専門業務型裁量労働制に対する評価（適用労働者）



資料出所:厚生労働省「裁量労働制の施行状況等に関する調査」(平成17年)