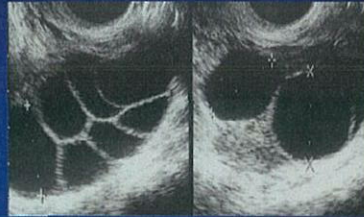


## 自然および過排卵刺激時の卵胞発育



自然周期

片側卵巢から  
1つの卵胞発育



過排卵刺激周期

左右卵巢から複数の卵胞発育  
↓  
複数の受精卵(胚)・ 3つまでの胚移植  
↓  
移植しなかった胚の凍結

余剰胚

## 顕微授精の種類

