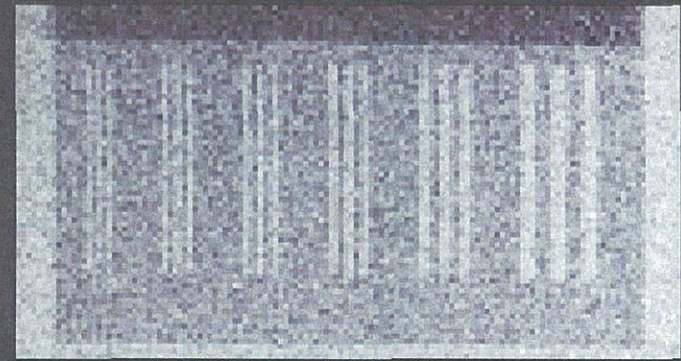


面内分解能: 0.5mmx0.5mm
スライス厚: 3mm
撮像時間: 42分30秒



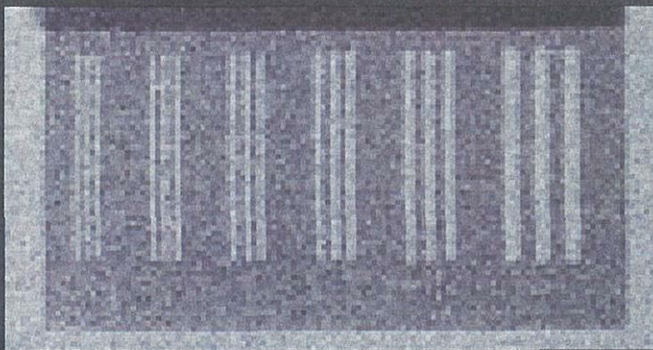
0.4T

面内分解能: 0.5mmx0.5mm
スライス厚: 3mm
撮像時間: 4分15秒



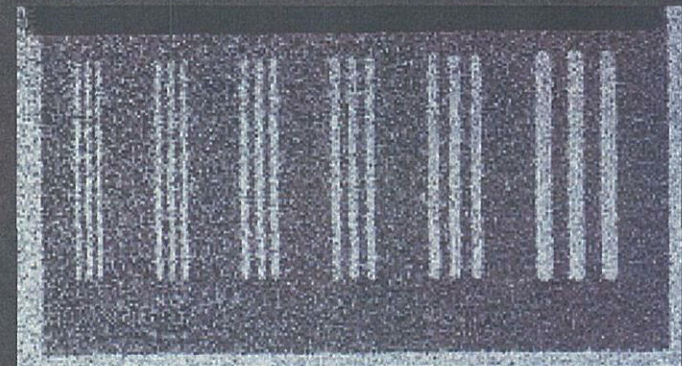
1.0T

面内分解能: 0.5mmx0.5mm
スライス厚: 3mm
撮像時間: 4分15秒



1.5T

面内分解能: 0.25mmx0.25mm
スライス厚: 3mm
撮像時間: 4分15秒



3.0T