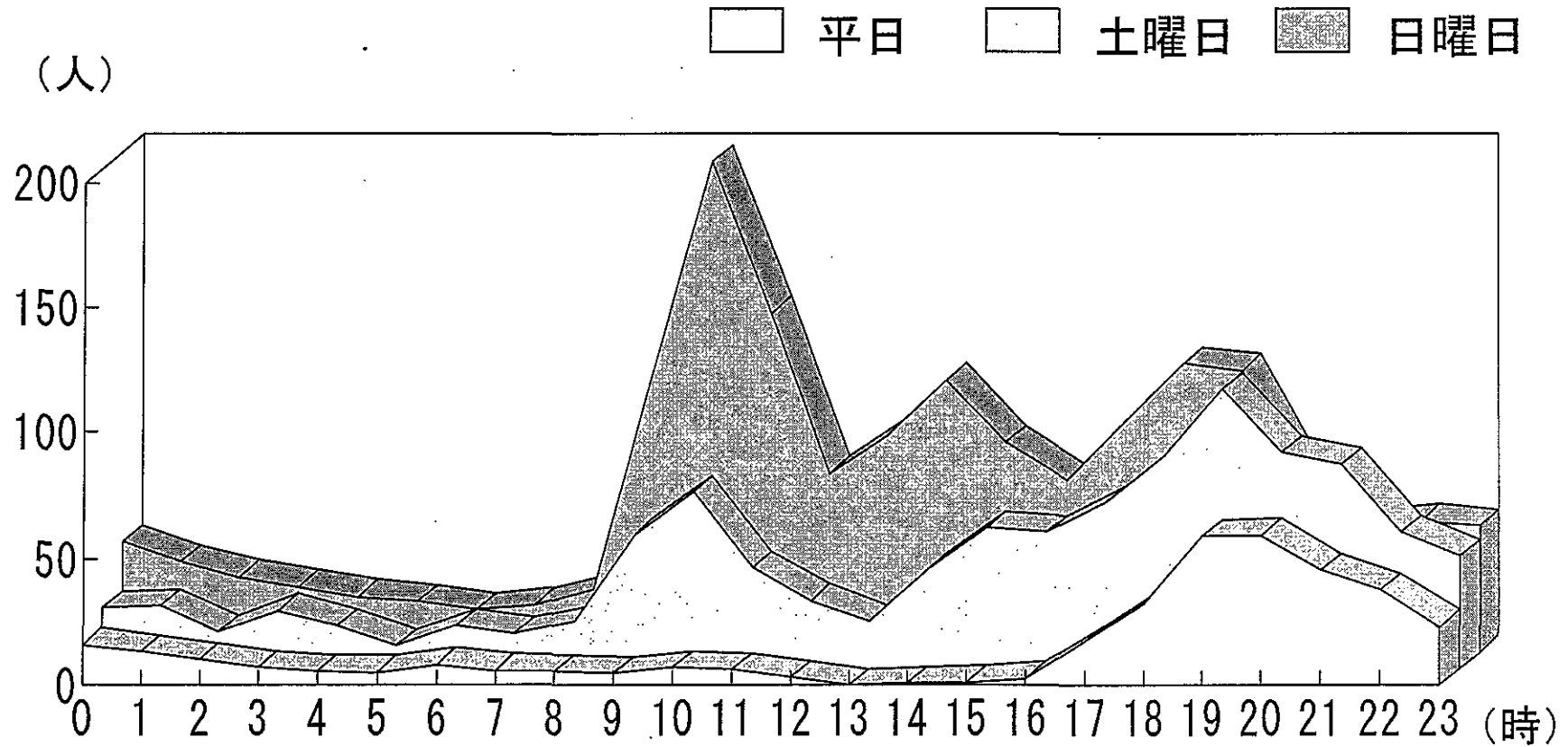
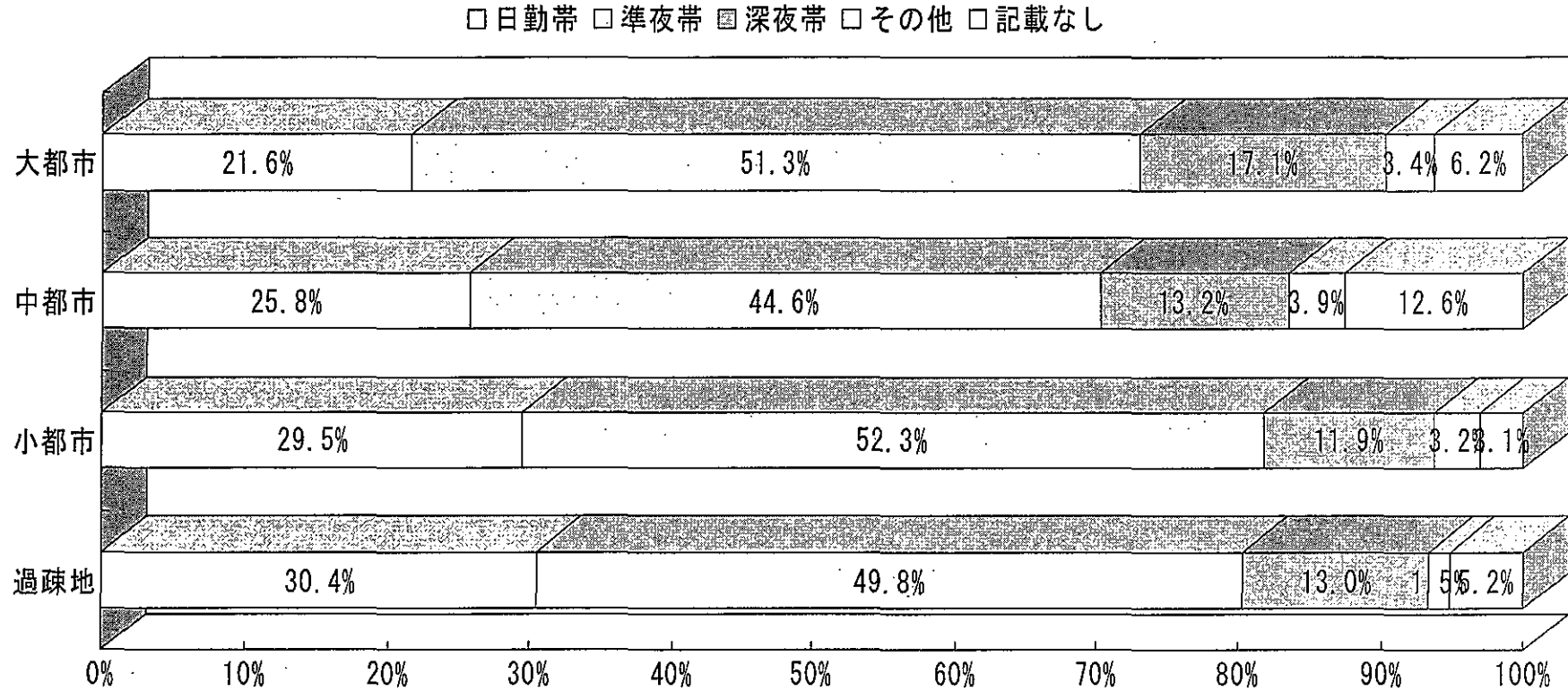


曜日別・受診時間別の小児救急患者数



出典：平成16年度厚生労働科学研究費補助金
「小児救急医療における患者・家族ニーズへの対応策に関する研究」
(主任研究者：衛藤 義勝 東京慈恵会医科大学教授)

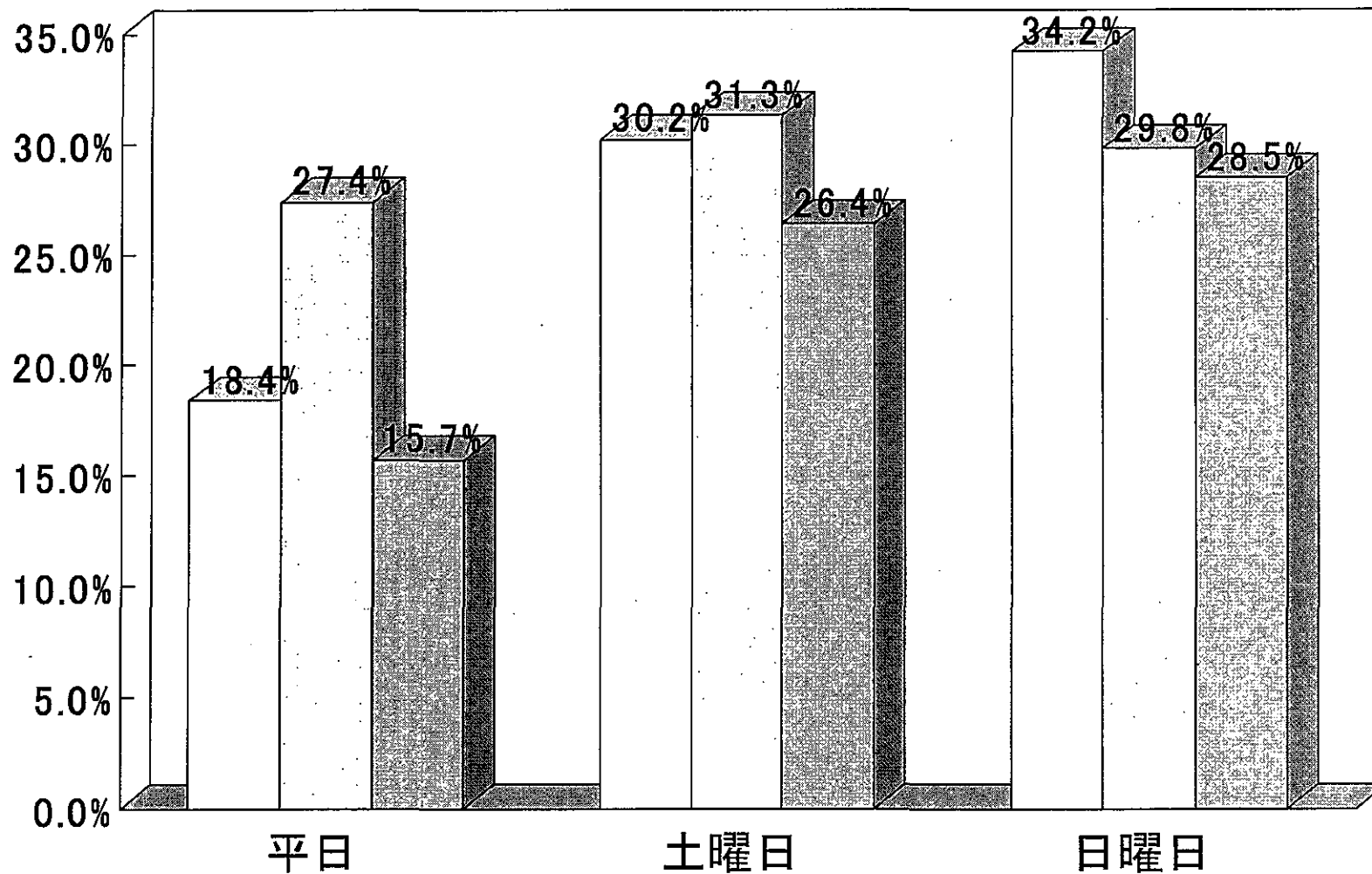
都市サイズ別の小児救急受診時間帯



出典：平成16年度厚生労働科学研究費補助金
 「小児救急医療における患者・家族ニーズへの対応策に関する研究」
 (主任研究者：衛藤 義勝 東京慈恵会医科大学教授)

受診不要と判定された率(曜日別受診時間帯別)

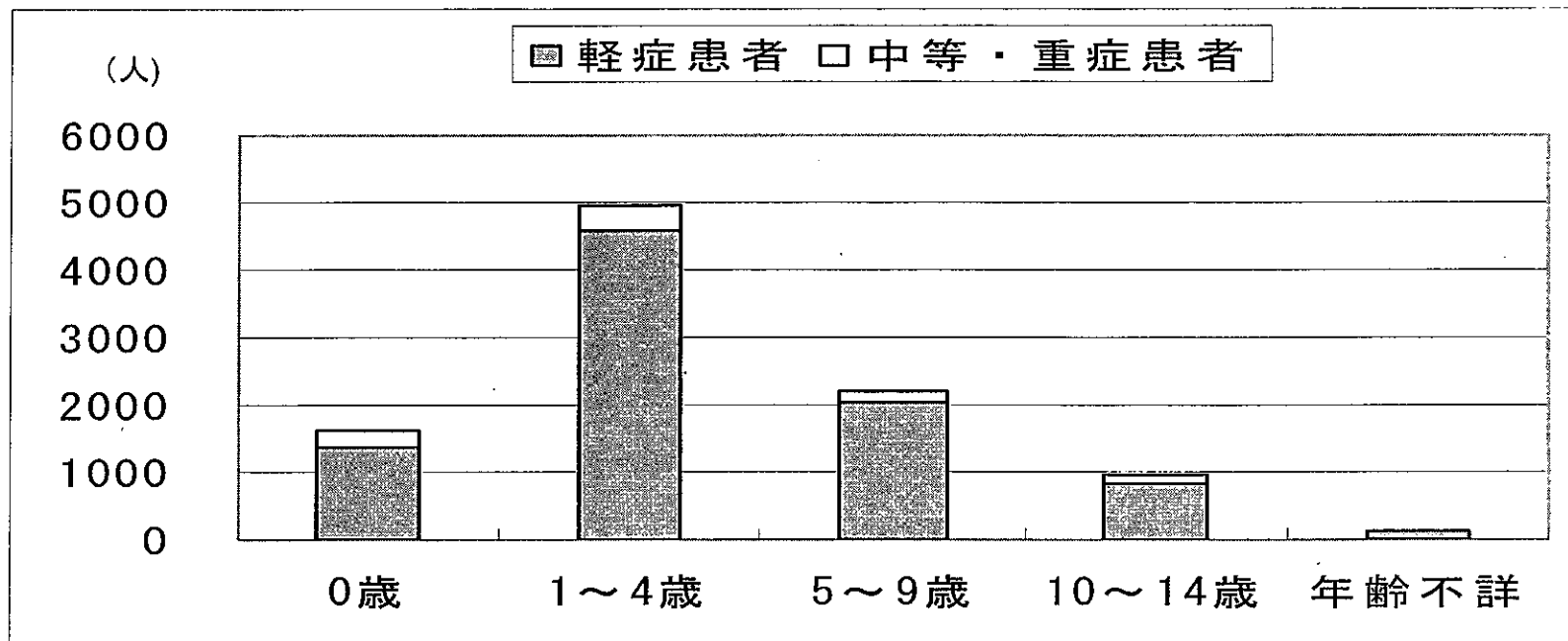
□ 日勤帯 □ 準夜帯 ■ 深夜帯



出典：平成16年度厚生労働科学研究費補助金

「小児救急医療における患者・家族ニーズへの対応策に関する研究」
(主任研究者：衛藤 義勝 東京慈恵会医科大学教授)

参考1) 2次救急医療施設に訪れる年齢別・重症度別の患者数



出典: 日本医師会小児救急医療体制のあり方に関する検討委員会報告書(平成14年)

参考2) 平成16年度東京都休日・全夜間診療事業(小児科)実績報告

(都内51施設二次小児救急医療での診療患者数)

来院患者総数 33万1615人

うち入院を要しなかった患者 31万5757人 (約95%)

小児2次救急医療機関を訪れる90%以上は軽症患者