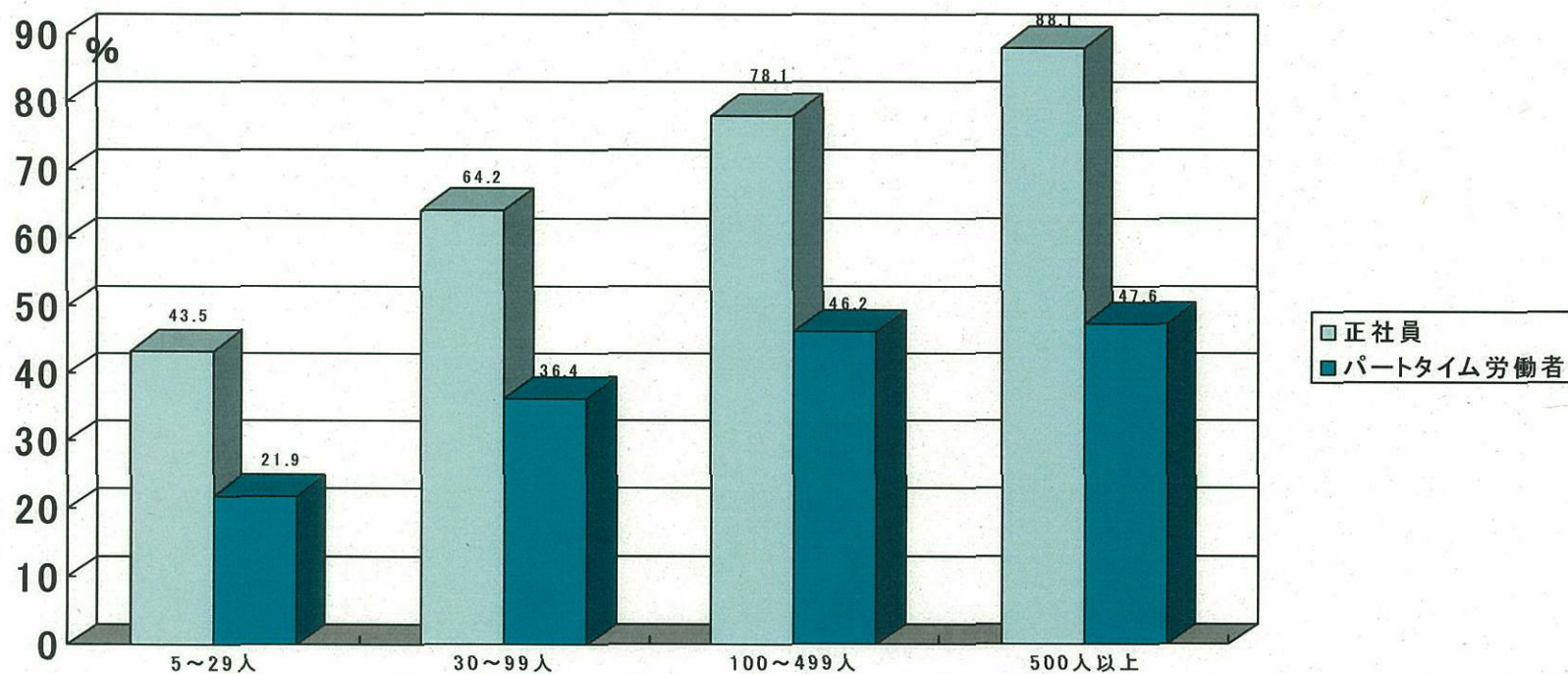


事業所規模別 就業形態別 社内教育訓練の状況

事業所規模が大きくなるにつれて、正社員、パート労働者の社内教育訓練の実施割合は高まる傾向にある。



資料出所:厚生労働省「平成15年就業形態の多様化に関する総合実態調査報告」
調査対象事業所は5人以上の常用労働者を雇用する民営事業所のうち、無作為に抽出した約16,000事業所であり、有効回答率は71.6%であった。