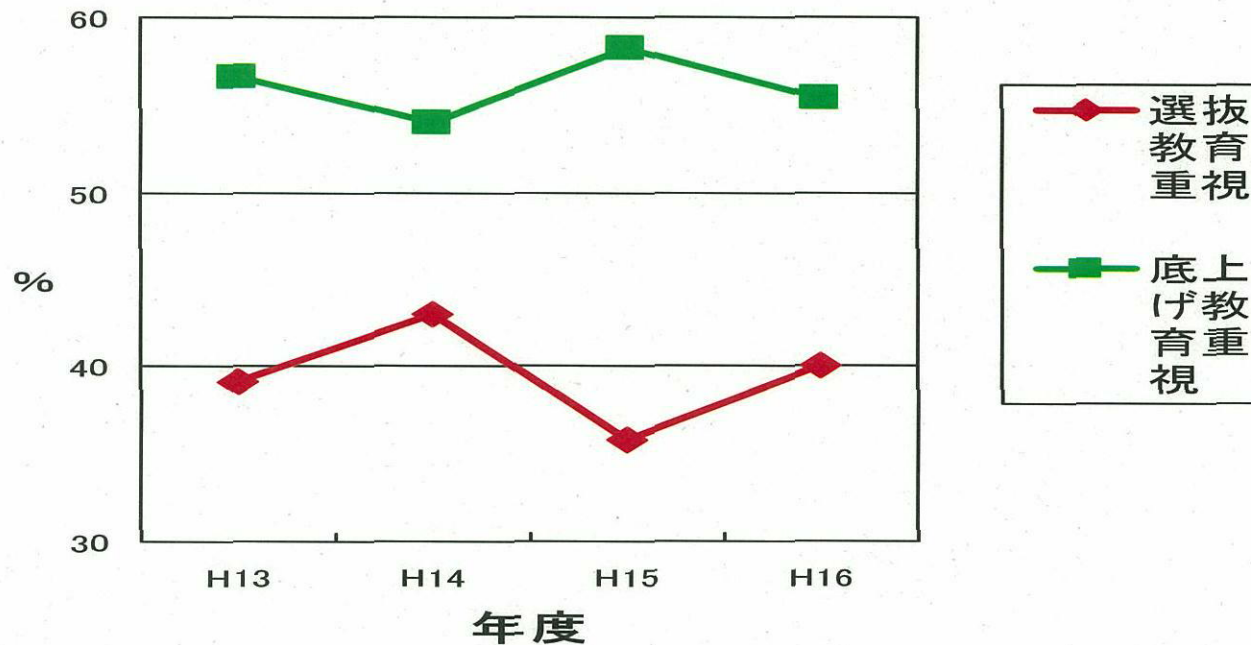


選抜教育と底上げ教育のどちらを重視するか

選抜教育重視と底上げ教育重視の割合を経年で見ると、全体として底上げ教育を重視する企業は6割弱、選抜教育を重視する企業は4割程度でほぼ横ばいで推移している。



(資料出所)厚生労働省委託「能力開発基本調査報告書」(平成13年度から同16年度実施)。なお、平成13年度調査は平成13年11月実施、平成14年度調査は平成15年1月実施、平成15年度調査は平成16年1月実施、平成16年度調査は平成17年1月実施である。

調査対象企業は、従業員規模30人以上の企業1万社を無作為抽出したもの。

「選抜教育重視」とは、「選抜教育を重視する」と「選抜教育を重視するに近い」と回答したものの合計をいい、「底上げ教育重視」とは、「底上げ教育を重視する」と「底上げ教育を重視するに近い」と回答したものの合計をいう。