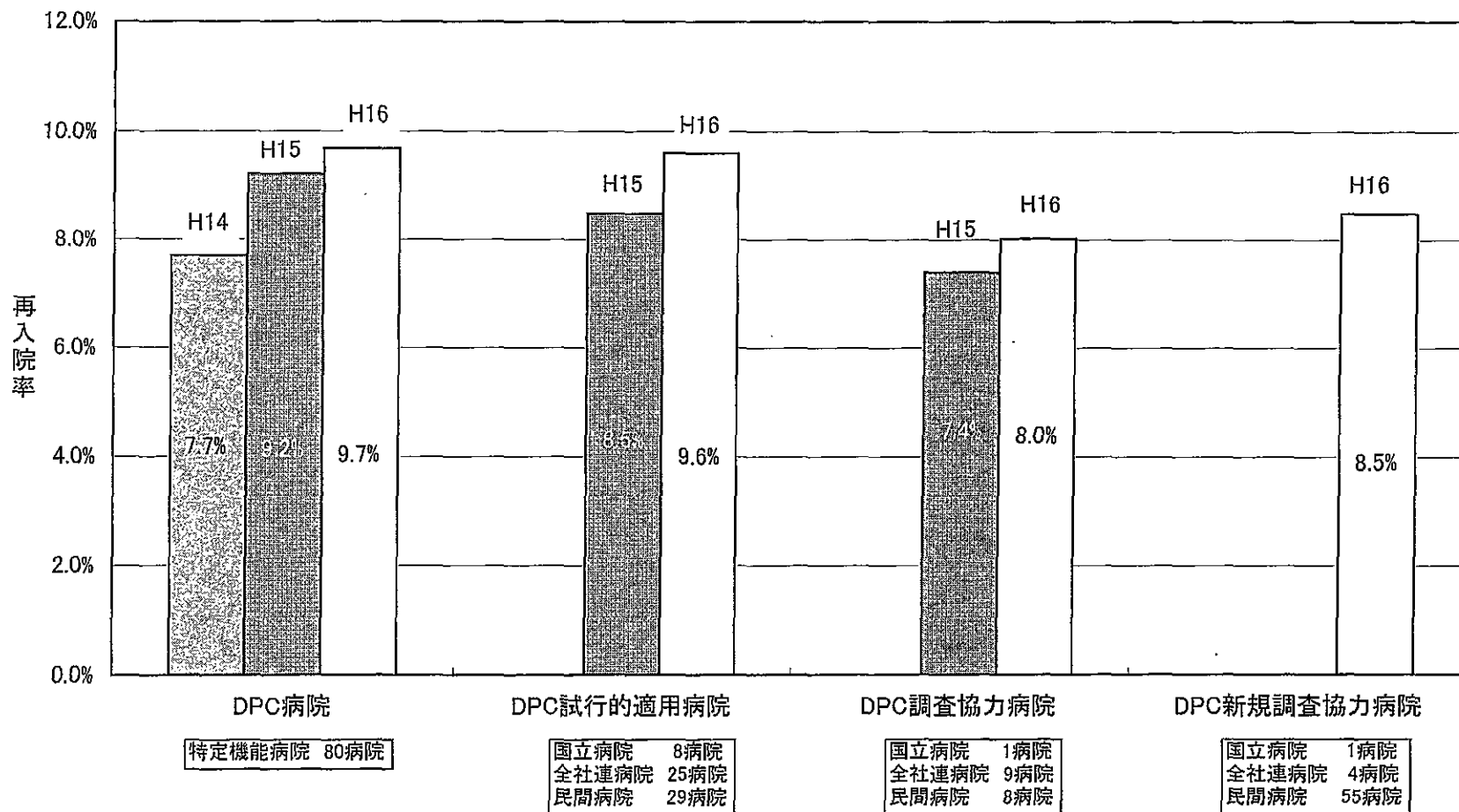


病院区分・年度別 再入院率

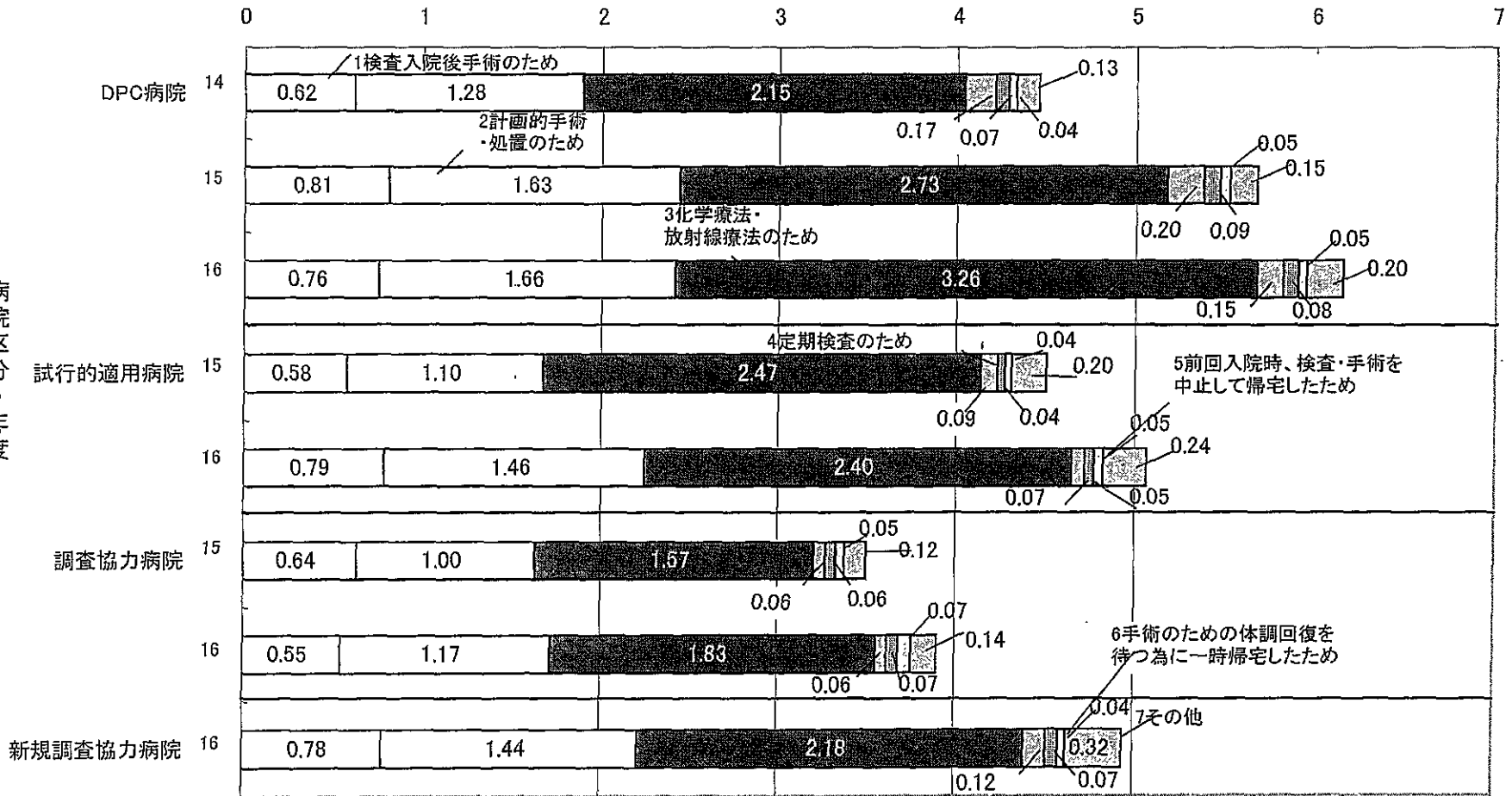


退院患者基礎調査実施期間中に収集されたデータによりデータ識別IDの重複があれば再入院と判定(ただし、前回入院から6週間以内に再入院があった場合に限り。)

計画的再入院における理由

退院症例に対する再入院症例数比率(%)

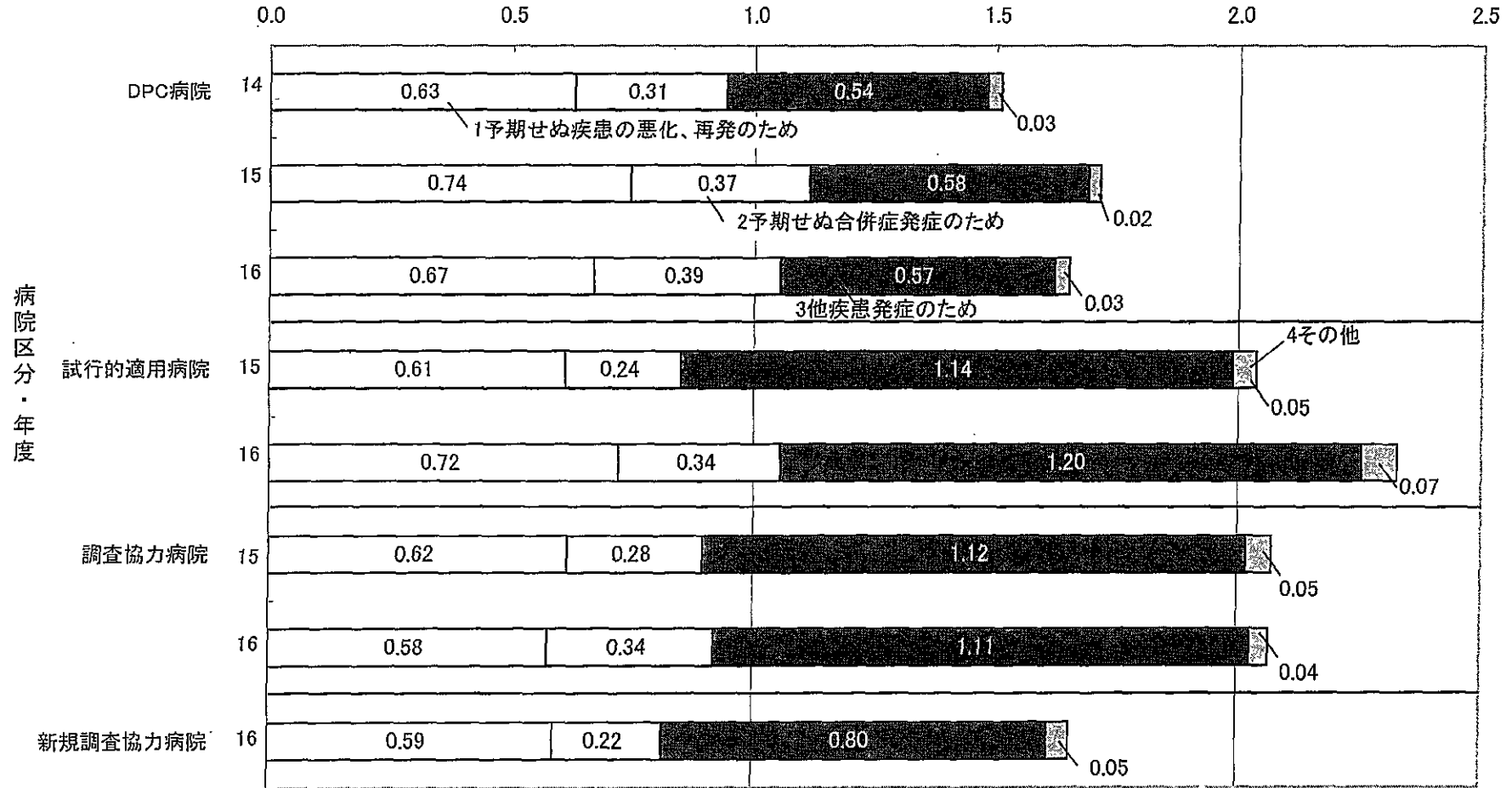
病院区分・年度



(注) 前回入院と今回入院とで傷病名が同一の場合と異なる場合との合計の場合

予期せぬ再入院における理由

退院症例に対する再入院症例数比率(%)



(注)前回入院と今回入院とで傷病名が同一の場合と異なる場合との合計の場合

後発品採用の推移調査粗集計結果（品目数、金額シェア）

品目数と金額シェア調査で平成14年から16年の3年間を通して回答が得られた病院に限定して集計を行った。

施設分類	項目 (平均値)	分析対象 施設数	14年		15年				16年	
			7月～9月	10月～12月	1月～3月	4月～6月	7月～9月	10月～12月	1月～3月	4月～6月
DPC病院	品目数	66	65.4	68.3	68.3	74.1	75.5	77.6	77.7	81.1
	金額シェア	58	1.28%	1.46%	1.43%	1.79%	1.92%	2.02%	2.24%	2.39%
DPC試行的適用病院	品目数	42	69.9	75.1	75.4	80.5	79.4	82.5	80.9	83.9
	金額シェア	43	3.48%	3.71%	4.18%	4.40%	4.74%	4.79%	4.98%	5.03%
DPC調査協力病院	品目数	10	57.7	75.3	78.0	79.3	78.0	83.4	80.0	86.2
	金額シェア	10	2.43%	3.30%	3.78%	4.19%	4.19%	3.98%	4.20%	4.02%
DPC新規調査協力病院	品目数	53	60.2	63.4	62.1	63.7	64.6	67.2	65.2	67.3
	金額シェア	51	3.78%	4.06%	4.21%	4.15%	4.37%	4.62%	4.49%	4.61%
合計	品目数	171	64.4	68.9	68.7	72.7	73.2	75.9	74.7	77.8
	金額シェア	162	2.72%	2.99%	3.18%	3.37%	3.58%	3.69%	3.80%	3.89%

(注)金額シェアの単位はパーセント。

抗がん剤治療レジメン(プロトコル)数調査集計結果

調査内容	施設区分	分析対象 施設数	平成14年 10月	平成15年 4月	平成15年 10月	平成16年 4月	平成16年 10月
抗がん剤治療レジメン (プロトコル)数	DPC病院	54	93.7	99.9	105.3	116.4	121.9
	DPC試行的適用病院	25	40.8	42.0	43.0	46.7	51.4
	DPC調査協力病院	5	60.2	73.2	79.0	81.4	83.2
	DPC新規調査協力病院	26	29.6	31.7	33.6	35.4	37.0
	合計	110	65.0	69.4	73.0	79.8	84.0
上記のうち 造血器腫瘍	DPC病院	51	28.3	29.3	30.3	31.7	31.6
	DPC試行的適用病院	13	29.6	29.2	30.4	31.8	37.1
	DPC調査協力病院	3	29.0	34.3	38.7	41.0	41.3
	DPC新規調査協力病院	11	15.5	16.5	16.5	17.8	17.5
	合計	78	26.8	27.6	28.7	30.1	30.9
肺がん	DPC病院	53	14.2	15.3	16.6	18.8	19.2
	DPC試行的適用病院	16	8.3	9.1	8.9	9.8	9.8
	DPC調査協力病院	4	11.5	13.5	14.5	15.8	15.8
	DPC新規調査協力病院	19	6.6	7.3	7.8	8.3	8.6
	合計	92	11.5	12.5	13.4	14.9	15.2
胃がん	DPC病院	53	9.0	9.5	10.2	11.1	11.8
	DPC試行的適用病院	22	5.0	4.8	5.2	5.8	5.5
	DPC調査協力病院	4	6.5	6.5	6.8	6.8	7.8
	DPC新規調査協力病院	25	4.2	4.2	4.3	5.0	5.1
	合計	104	6.9	7.1	7.6	8.3	8.7
大腸がん	DPC病院	54	6.6	7.3	7.7	8.4	9.1
	DPC試行的適用病院	20	3.3	3.3	3.5	3.6	3.6
	DPC調査協力病院	6	4.2	4.8	5.2	5.0	5.3
	DPC新規調査協力病院	23	3.6	3.8	4.1	4.7	4.8
	合計	103	5.2	5.6	5.9	6.5	6.8
乳がん	DPC病院	55	8.4	9.3	9.8	11.6	11.8
	DPC試行的適用病院	16	6.5	6.0	6.8	7.2	8.7
	DPC調査協力病院	6	5.2	5.7	6.2	5.8	5.7
	DPC新規調査協力病院	23	5.8	6.0	6.2	6.5	6.3
	合計	100	7.3	7.8	8.3	9.4	9.7

(注)平成14年から平成16年まで通して回答のあった病院に限定して集計

入院時ADLスコアが10点未満の割合

	分析対象施設数	集計項目	15年度	16年度
DPC病院	82	分析対象データ数	278622	291779
		分子	9757	10641
		分母	252153	269236
		%	3.87%	3.95%
		分析対象外	26469	22543
試行的適用病院	62	分析対象データ数	-	
		分子	5758	6498
		分母	93947	102598
		%	-	6.12%
		分析対象外	#VALUE!	-102598
調査協力病院	20	分析対象データ数	26404	27762
		分子	-	1602
		分母	18151	19571
		%		8.19%
		分析対象外	8253	8191
新規調査協力病院	31	分析対象データ数	-	68580
		分子	-	4630
		分母	-	63913
		%	-	7.24%
		分析対象外	-	4667

分析対象データ: 様式1の記載が必須となっていない6歳未満は除外

分子: 入院時ADLスコアが10点未満のデータ数

分母: 当該年度分析対象データのうち、ADLの項目にエラー(9: 不明、入力なし)のないデータ数

入院時のADLスコア

分類	所見			
	自立	一部介助	全介助	不明
食事	2	1 切ったり、バターを塗ったりなどで介助を必要とする	0	9
移乗	3	2 軽度の介助で可能	0 座位/バランス困難	9
		1 高度の介助を必要とするが、座っていられる		
整容	1 顔/髪/歯/ひげ剃り	0		9
トイレ動作 トイレの使用	2	1 多少の介助を必要とするが、おおよそ自分一人で行える。	0	9
入浴	1		0	9
平地歩行	3	2 一人介助で歩く	0	9
		1 車いすで自立		
階段	2	1	0	9
更衣	2	1	0	9
排便管理	2	1 時々失敗	0 失禁	9
排尿管理	2	1 時々失敗	0 失禁	9

6歳未満の場合には入力を必須としない。

食事=1、移乗=2、整容=1、トイレ動作=1、入浴=1、平地歩行=1、階段=1、更衣=1、

排便管理=0、排尿管理=0場合は"1211111100"と記入する。

※ 9(不明)は、どうしてもわからない場合にのみ使用することとし極力使用しない。

「3」→15点、「2」→10点、「1」→5点、「0」→0点

各項目全て自立の場合100点となる。

手術前日数の変化

	分析対象 施設数	集計項目	14年度	15年度	16年度
DPC病院	82	延べ術前日数(日)	700369	710782	689350
		1入院中の1回手術を受けた患者数(人)	156624	174018	184388
		平均日数(日)	4.47	4.08	3.74
試行的適用病院	62	延べ術前日数(日)	-	180069	162187
		1入院中の1回手術を受けた患者数(人)	-	54480	58381
		平均日数(日)	-	3.31	2.78
調査協力病院	20	延べ術前日数(日)	-	-	33291
		1入院中の1回手術を受けた患者数(人)	-	8935	10768
		平均日数(日)	-	0.00	3.09
新規調査協力病院	31	延べ術前日数(日)	-	-	88560
		1入院中の1回手術を受けた患者数(人)	-	-	32654
		平均日数(日)	-	-	2.71

手術(輸血K920を除く)を1入院において1回を受けた患者を対象

手術後日数の変化

	分析対象 施設数	集計項目	14年度	15年度	16年度
DPC病院	82	延べ術後日数(日)	1444260	1677886	1709865
		1入院中の1回手術を受けた患者数(人)	156624	174018	184388
		平均日数(日)	9.22	9.64	9.27
試行的適用病院	62	延べ術後日数(日)	-	465335	459102
		1入院中の1回手術を受けた患者数(人)	-	54480	58381
		平均日数(日)	-	8.54	7.86
調査協力病院	20	延べ術後日数(日)	-	82106	92028
		1入院中の1回手術を受けた患者数(人)	-	8935	10768
		平均日数(日)	-	9.19	8.55
新規調査協力病院	31	延べ術後日数(日)	-	-	245471
		1入院中の1回手術を受けた患者数(人)	-	-	32654
		平均日数(日)	-	-	7.52

手術(輸血K920を除く)を1入院において1回を受けた患者を対象

高度先進医療の承認件数

前回提出集計表

件数	医療機関数			
	平成14年度		平成15年度	
	DPC病院	構成比	DPC病院	構成比
10	0	0.0%	0	0.0%
9	0	0.0%	0	0.0%
8	0	0.0%	1	1.2%
7	2	2.4%	2	2.5%
6	1	1.2%	1	1.2%
5	3	3.7%	2	2.5%
4	3	3.7%	7	8.6%
3	9	11.0%	6	7.4%
2	21	25.6%	18	22.2%
1	11	13.4%	15	18.5%
0	32	39.0%	29	35.8%
合計	82	100.0%	81	100.0%
集計除外	0		1	

高度先進医療の承認件数

今回集計結果

件数	医療機関数																							
	平成14年度												平成15年度						平成16年前半					
	DPC病 院	構成比	DPC試 行的適 用病院	構成比	DPC調 査協力 病院	構成比	DPC新規 調査協力 病院	構成比	DPC病 院	構成比	DPC試 行的適 用病院	構成比	DPC調 査協力 病院	構成比	DPC新規 調査協力 病院	構成比	DPC病 院	構成比	DPC試 行的適 用病院	構成比	DPC調 査協力 病院	構成比	DPC新規 調査協力 病院	構成比
	10	0	0.0%	0	0.0%	0	0.0%	0	0.0%	1	1.9%	0	0.0%	0	0.0%	0	0.0%	2	4.1%	0	0.0%	0	0.0%	0
9	0	0.0%	0	0.0%	0	0.0%	0	0.0%	2	3.8%	0	0.0%	0	0.0%	0	0.0%	1	2.0%	0	0.0%	0	0.0%	0	0.0%
8	2	3.8%	0	0.0%	0	0.0%	1	100.0%	1	1.9%	0	0.0%	0	0.0%	0	0.0%	0	0.0%	0	0.0%	0	0.0%	0	0.0%
7	2	3.8%	0	0.0%	0	0.0%	0	0.0%	0	0.0%	0	0.0%	0	0.0%	0	0.0%	1	2.0%	0	0.0%	0	0.0%	0	0.0%
6	0	0.0%	0	0.0%	0	0.0%	0	0.0%	0	0.0%	0	0.0%	0	0.0%	0	0.0%	1	2.0%	0	0.0%	0	0.0%	0	0.0%
5	2	3.8%	0	0.0%	0	0.0%	0	0.0%	4	7.7%	0	0.0%	0	0.0%	0	0.0%	2	4.1%	0	0.0%	0	0.0%	0	0.0%
4	3	5.8%	0	0.0%	0	0.0%	0	0.0%	5	9.6%	0	0.0%	0	0.0%	0	0.0%	3	6.1%	0	0.0%	0	0.0%	0	0.0%
3	4	7.7%	0	0.0%	0	0.0%	0	0.0%	6	11.5%	0	0.0%	0	0.0%	0	0.0%	8	16.3%	0	0.0%	0	0.0%	1	100.0%
2	5	9.6%	0	0.0%	0	0.0%	0	0.0%	16	30.8%	0	0.0%	0	0.0%	1	100.0%	13	26.5%	0	0.0%	0	0.0%	0	0.0%
1	18	34.6%	0	0.0%	0	0.0%	0	0.0%	18	30.8%	0	0.0%	0	0.0%	0	0.0%	18	36.7%	0	0.0%	0	0.0%	0	0.0%
0	16	30.8%	1	0.0%	0	0.0%	0	0.0%	1	1.9%	1	100.0%	0	0.0%	0	0.0%	0	0.0%	1	0.0%	0	0.0%	0	0.0%
合計	52	100.0%	1	0.0%	0	0.0%	1	100.0%	52	100.0%	1	100.0%	0	0.0%	1	100.0%	49	100.0%	1	0.0%	0	0.0%	1	100.0%
集計除外	30		61		18		79		30		61		18		79		33		61		18		79	

専任の治験担当職員の配置による治験管理センター設置の有無

2

	医療機関数			
	平成14年度		平成15年度	
	DPC病院	構成比	DPC病院	構成比
有	69	84.6%	72	87.8%
無	13	15.9%	10	12.2%
該当しない	0	0.0%	0	0.0%
合計	82	100.0%	82	100.0%
集計除外	0		0	

専任の治験担当職員の配置による治験管理センター設置の有無

	医療機関数																							
	平成14年度												平成15年度						平成16年前半					
	DPC病 院	構成比	DPC試 行的適 用病院	構成比	DPC調 査協力 病院	構成比	DPC新規 調査協力 病院	構成比	DPC病 院	構成比	DPC試 行的適 用病院	構成比	DPC調 査協力 病院	構成比	DPC新規 調査協力 病院	構成比	DPC病 院	構成比	DPC試 行的適 用病院	構成比	DPC調 査協力 病院	構成比	DPC新規 調査協力 病院	構成比
	有	68	85.0%	21	36.8%	2	11.1%	21	30.0%	71	88.8%	27	45.8%	3	16.7%	26	35.2%	71	88.8%	28	47.5%	4	22.2%	28
無	12	15.0%	39	57.9%	15	83.3%	45	64.3%	9	11.3%	29	49.2%	14	77.8%	42	59.2%	9	11.3%	28	47.5%	13	72.2%	39	54.9%
該当しない	0	0.0%	3	5.3%	1	5.6%	4	5.7%	0	0.0%	3	5.1%	1	5.6%	4	5.6%	0	0.0%	3	5.1%	1	5.6%	4	5.6%
合計	80	100.0%	57	100.0%	18	100.0%	70	100.0%	80	100.0%	59	100.0%	18	100.0%	71	100.0%	80	100.0%	59	100.0%	18	100.0%	71	100.0%
集計除外	2		5		0		10		2		3		0		9		2		3		0		9	