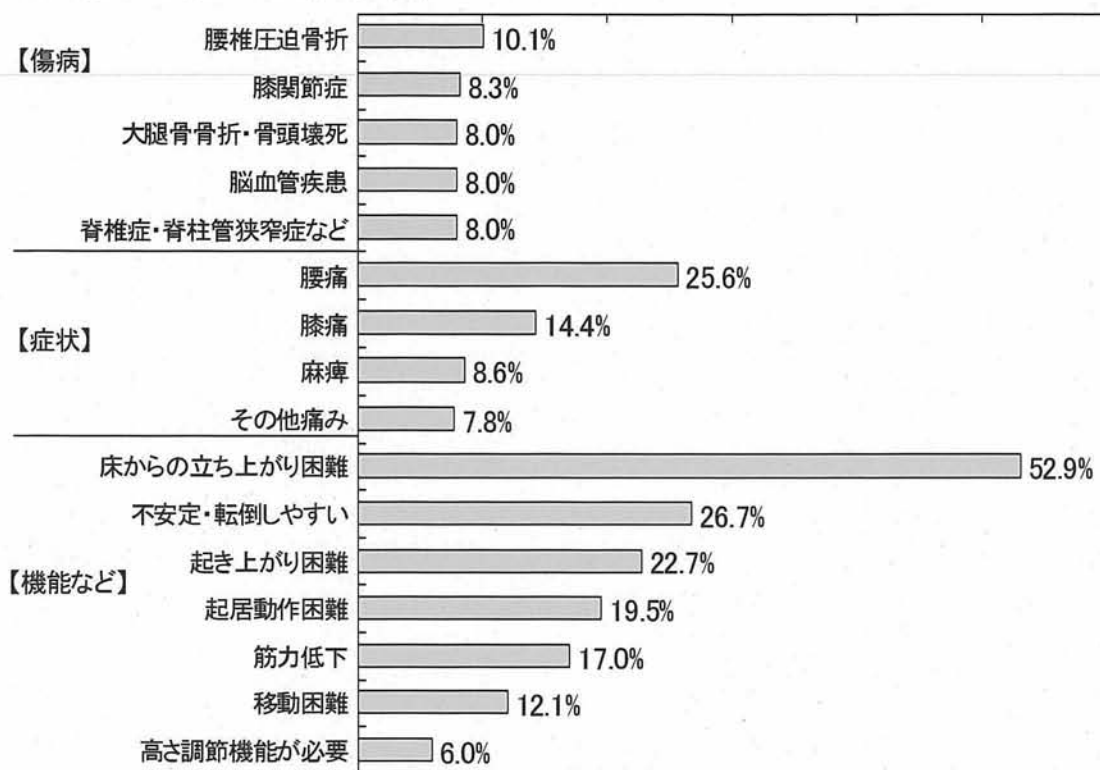


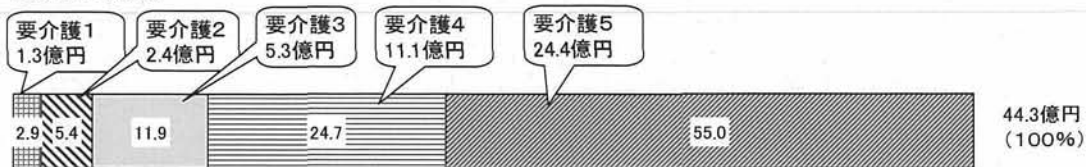
(特殊寝台の導入理由(複数回答、N=348))



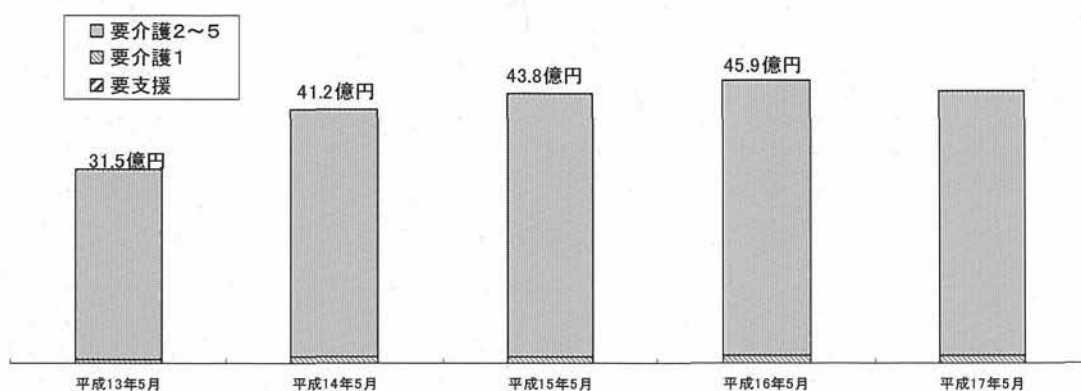
出典:「福祉用具の受給状況と導入理由等に関する実態調査～特に、要支援・要介護1に対して～」(日医総研)
 ※軽度要介護者に特殊寝台を導入した介護支援専門員に対し、導入理由を自由記載で調査し、それを傷病、症状、機能、環境などのカテゴリーに分類しながら、記載率を見たもの。

訪問入浴介護

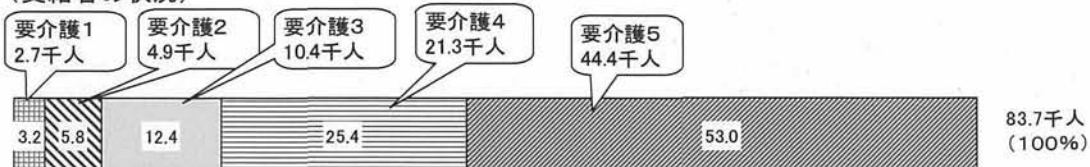
(費用の状況)



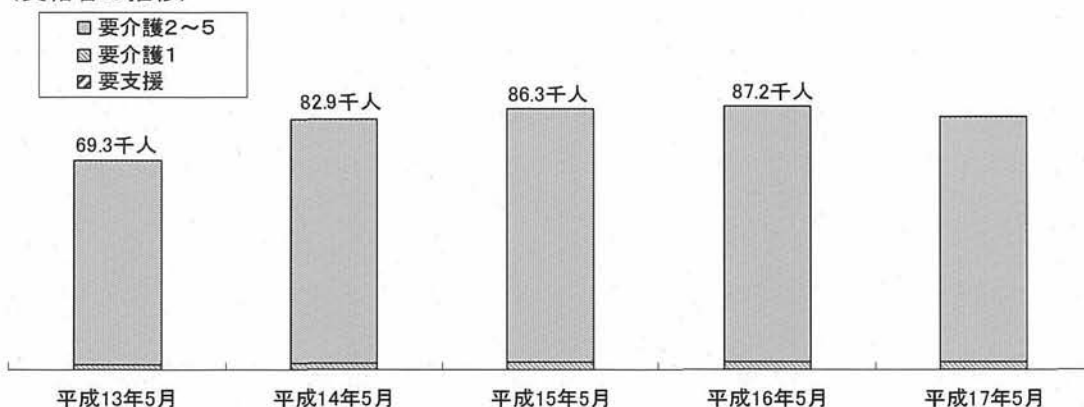
(費用の推移)



(受給者の状況)



(受給者の推移)

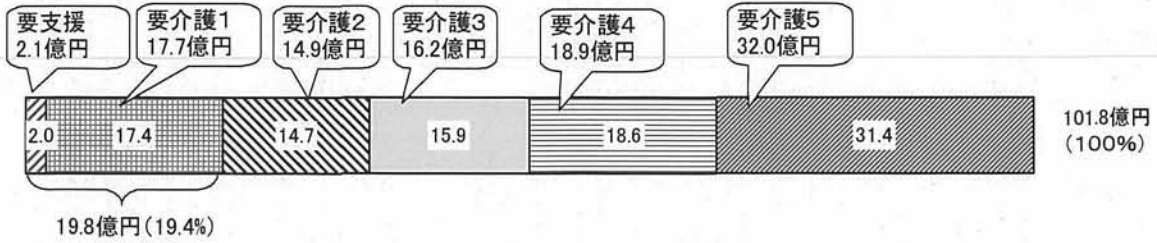


(事業所の状況)

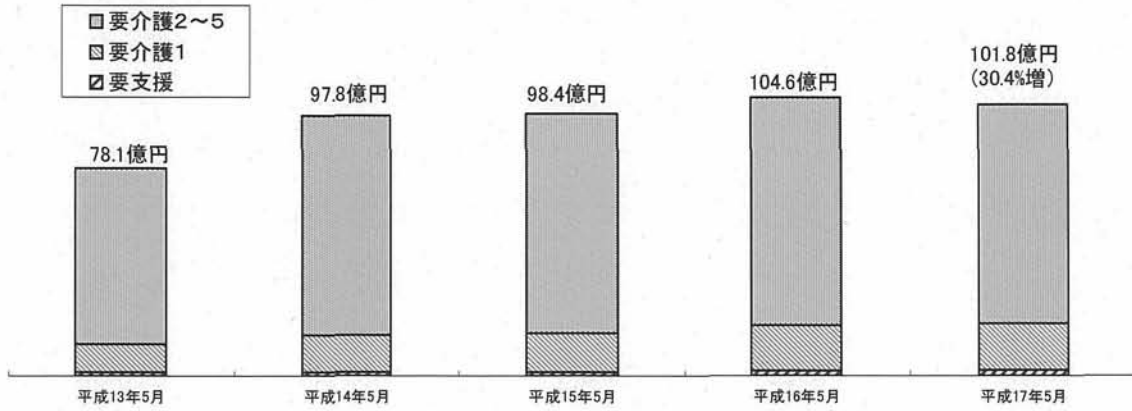
| | 請求事業所数 | 件数 (単位:千件) | 実日数 (単位:千日) | 単位数 (単位:千単位) | 費用額 (単位:百万円) |
|------|--------|---------------|----------------|-----------------|-----------------|
| 15.5 | 2,637 | 87 | 341 | 428,488 | 4,384 |
| 16.5 | 2,693 | 87 | 362 | 448,964 | 4,594 |
| 17.5 | 2,663 | 84 | 349 | 432,824 | 4,431 |

訪問看護

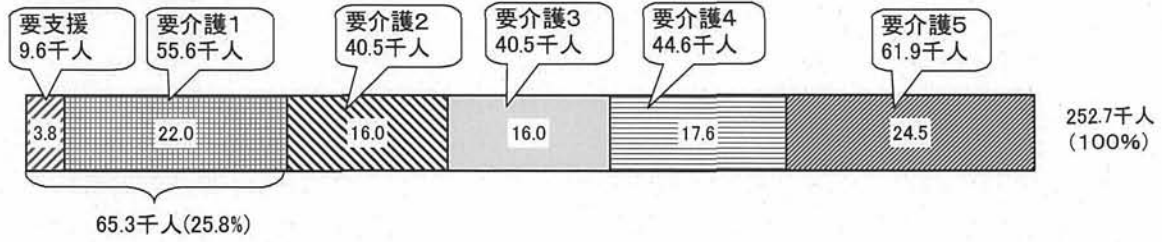
(費用の状況)



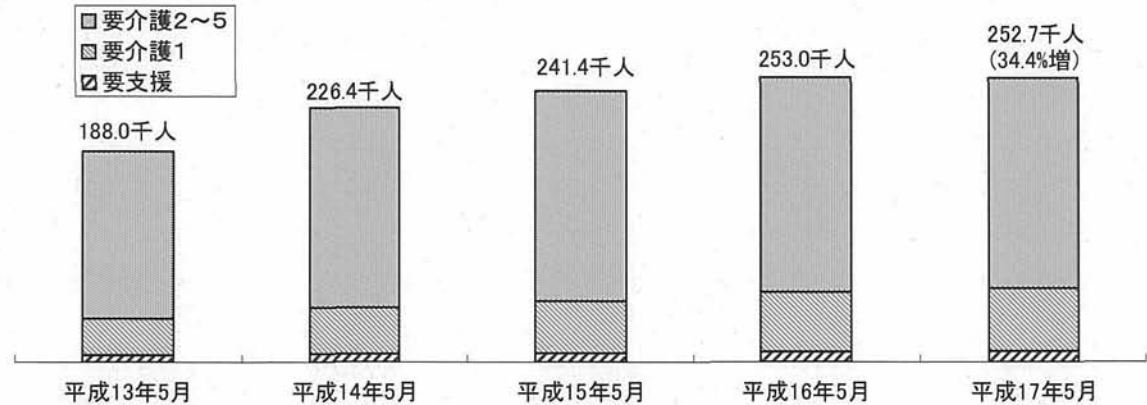
(費用の推移)



(受給者の状況)



(受給者の推移)

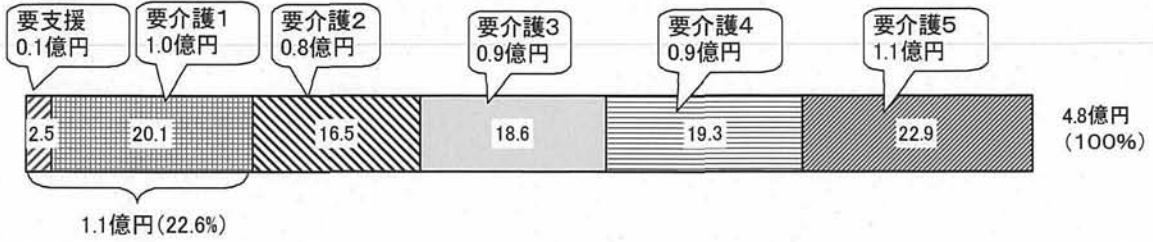


(事業所の状況)

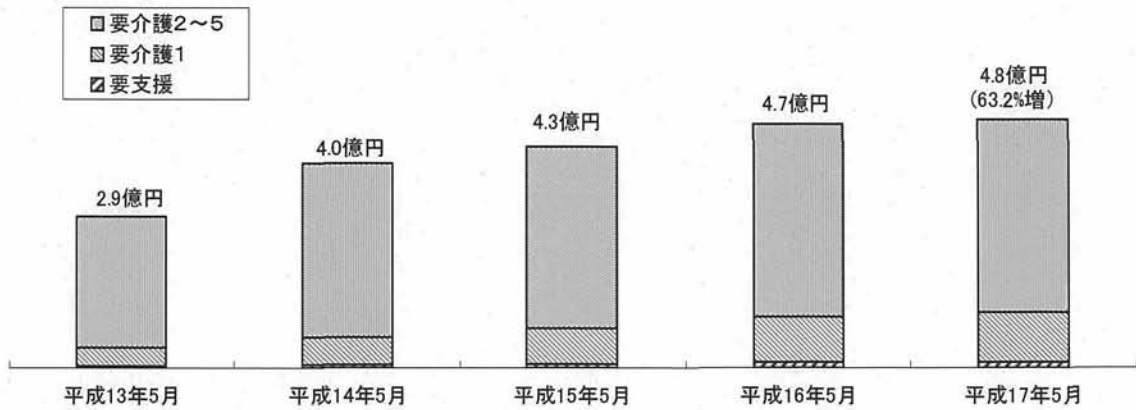
| | 請求事業所数 | 件数 (単位:千件) | 実日数 (単位:千日) | 単位数 (単位:千単位) | 費用額 (単位:百万円) |
|------|--------|---------------|----------------|-----------------|-----------------|
| 15.5 | 8,691 | 245 | 1,231 | 970,738 | 9,841 |
| 16.5 | 8,707 | 257 | 1,309 | 1,031,920 | 10,465 |
| 17.5 | 8,624 | 257 | 1,275 | 1,004,041 | 10,184 |

訪問リハビリテーション

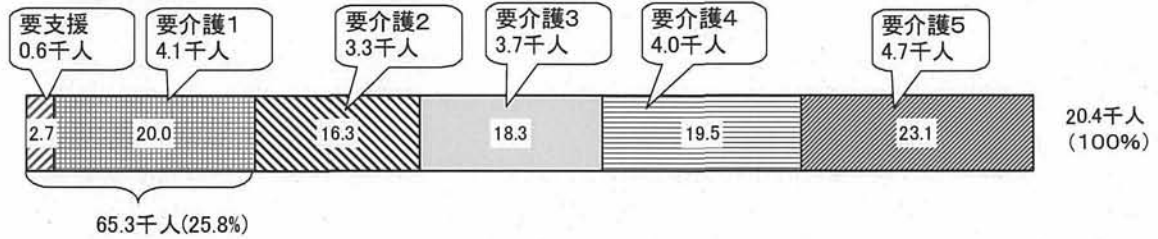
(費用の状況)



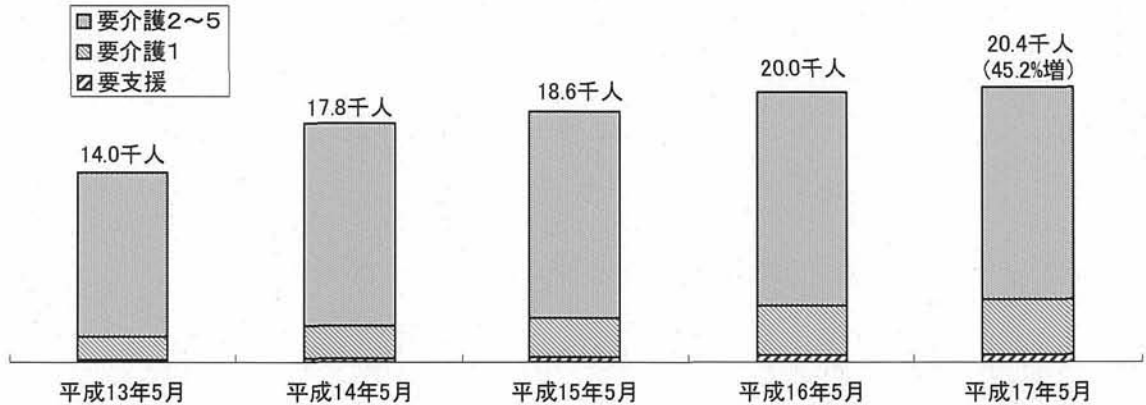
(費用の推移)



(受給者の状況)



(受給者の推移)

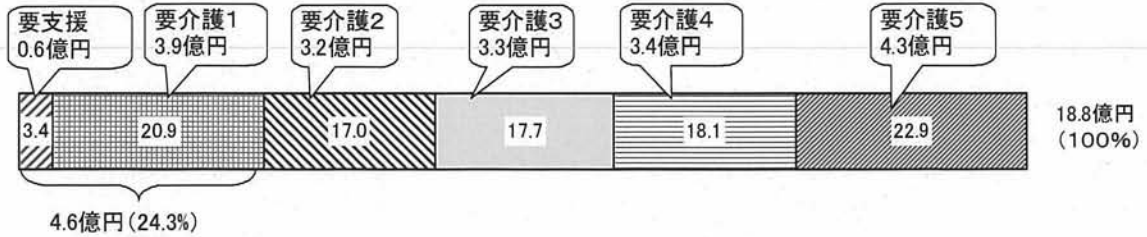


(事業所の状況)

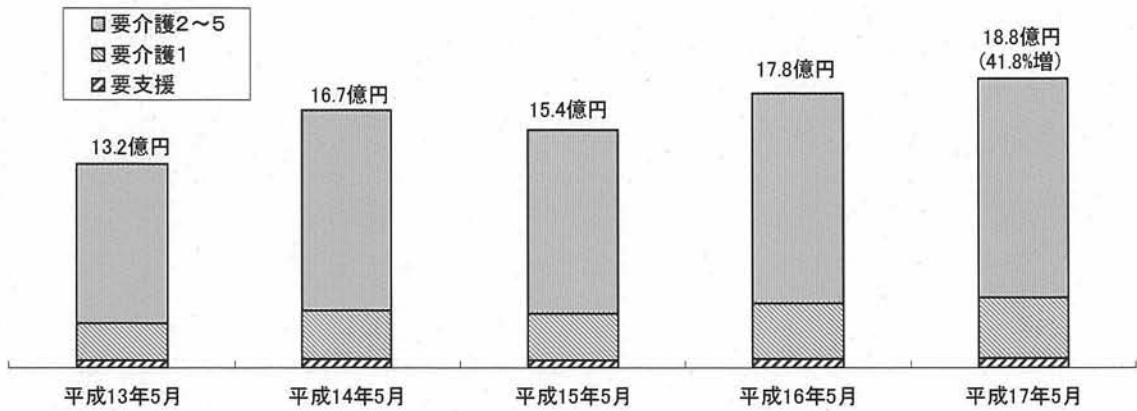
| | 請求事業所数 | 件数 (単位:千件) | 実日数 (単位:千日) | 単位数 (単位:千単位) | 費用額 (単位:百万円) |
|------|--------|---------------|----------------|-----------------|-----------------|
| 15.5 | 1,855 | 19 | 77 | 42,494 | 430 |
| 16.5 | 1,981 | 20 | 85 | 46,777 | 474 |
| 17.5 | 2,003 | 20 | 86 | 47,507 | 481 |

居宅療養管理指導

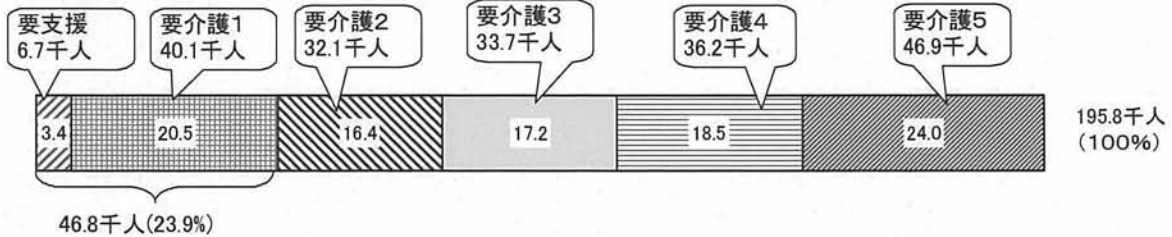
(費用の状況)



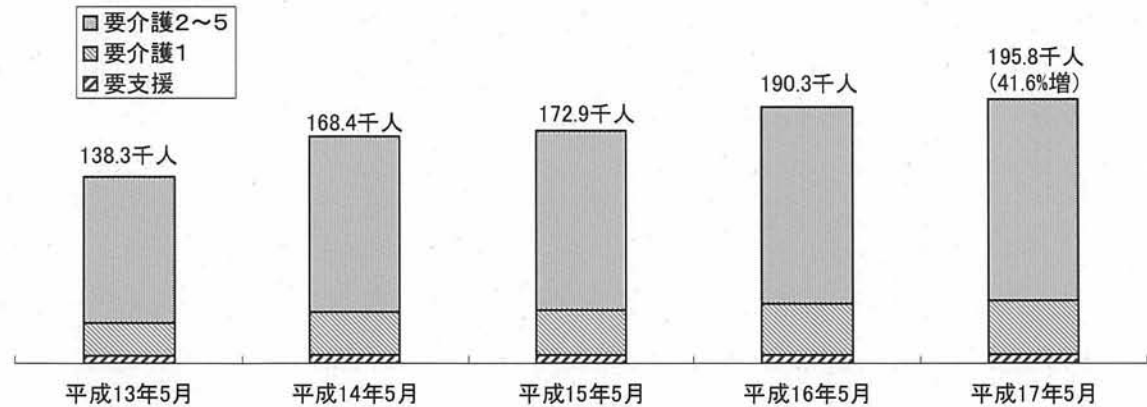
(費用の推移)



(受給者の状況)



受給者の推移



(事業所の状況)

| | 請求事業所数 | 件数 (単位:千件) | 実日数 (単位:千日) | 単位数 (単位:千単位) | 費用額 (単位:百万円) |
|------|--------|---------------|----------------|-----------------|-----------------|
| 15.5 | 14,757 | 197 | 360 | 154,261 | 1,542 |
| 16.5 | 16,388 | 220 | 423 | 177,967 | 1,779 |
| 17.5 | 16,370 | 229 | 442 | 187,697 | 1,877 |