

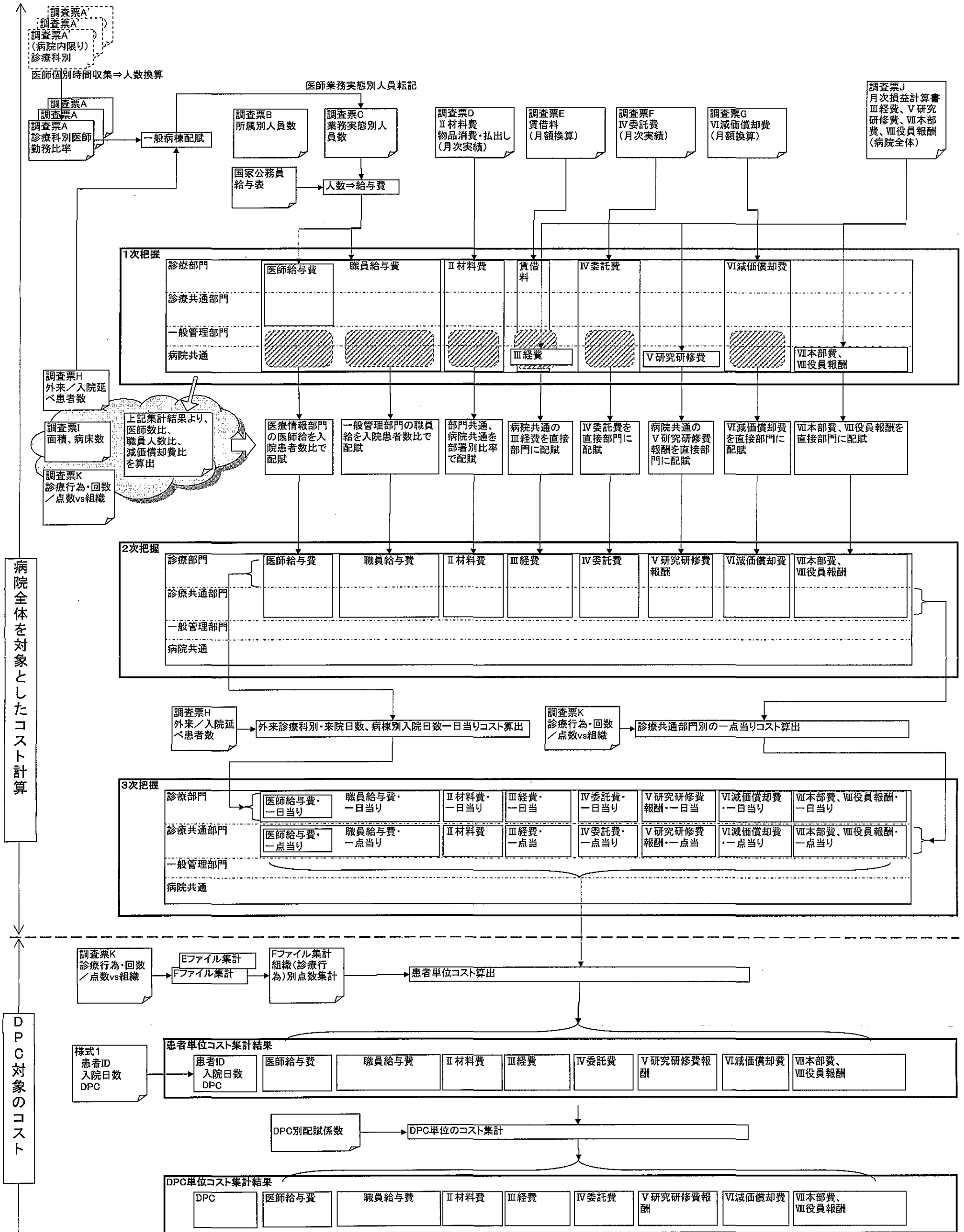
(参考資料 1)

「診断群分類を活用した医療サービスのコスト推計に関する研究」
「コスト調査のための方法論に関する研究」

調査概要・調査票

診断群分類別コストデータ収集概要

2003/10/17 更新



診断群分類別コストデータの収集
コストデータ算出調査票(A~L)の作成方法に関する説明資料

平成17年7月14日修正版

調査票C 業務実態別人員数

月

部署	Eファイルの業務コード	医師・歯科医師										常勤										非常勤															
		研修医	経年10年未満	経年10年以上	医長	診療科長・診療部長・院長	医師合計(人数)	看護職員	看護補助職員	薬剤師	検査技師	放射線技師	栄養士	理学療法士・作業療法士・言語療法士	臨床工学技師	その他医療従事者	診療情報管理士	ソーシャルワーカー	事務員	技能労務員・労務員	医師・歯科医師	看護職員	看護補助職員	薬剤師	検査技師	放射線技師	栄養士	理学療法士・作業療法士・言語療法士	臨床工学技師	その他医療従事者	診療情報管理士	ソーシャルワーカー	事務員	技能労務員・労務員			
診療部門	循環器内科	記入不要																			記入不要																
	呼吸器内科	記入不要																			記入不要																
	...	記入不要																			記入不要																
	人間ドック外来・健診センター	記入不要																			記入不要																
	救急救急センター	記入不要																			記入不要																
	特定集中治療室	記入不要																			記入不要																
	新生児特定集中治療室	記入不要																			記入不要																
	総合産科特定集中治療室	記入不要																			記入不要																
	広範囲賠償特定集中治療室	記入不要																			記入不要																
	緩和ケア病棟	記入不要																			記入不要																
	回復期リハビリ病棟	記入不要																			記入不要																
	一般病棟1	記入不要																			記入不要																
	一般病棟2	記入不要																			記入不要																
	...	記入不要																			記入不要																
	人間ドック・健診センター	記入不要																			記入不要																
外来共通	記入不要																			記入不要																	
入院共通	記入不要																			記入不要																	
診療部門共通	記入不要																			記入不要																	
診療部門合計	記入不要																			記入不要																	
診療共通部門	薬剤部	記入不要																		記入不要																	
	放射線部	記入不要																		記入不要																	
	中央検査部	記入不要																		記入不要																	
	CT室	記入不要																		記入不要																	
	MRI室	記入不要																		記入不要																	
	R室	記入不要																		記入不要																	
	血管造影室	記入不要																		記入不要																	
	その他の画像診断	記入不要																		記入不要																	
	超音波室	記入不要																		記入不要																	
	内視鏡室	記入不要																		記入不要																	
	病棟検査室	記入不要																		記入不要																	
	一般検体検査室	記入不要																		記入不要																	
	その他検査室	記入不要																		記入不要																	
	放射線治療室	記入不要																		記入不要																	
	手術部	記入不要																		記入不要																	
中央材料部	記入不要																		記入不要																		
輸血部	記入不要																		記入不要																		
透析部	記入不要																		記入不要																		
リハビリ科	記入不要																		記入不要																		
臨床工学部	記入不要																		記入不要																		
栄養検査部	記入不要																		記入不要																		
診療共通部門共通	記入不要																		記入不要																		
診療共通部門合計	記入不要																		記入不要																		
病院共通	総務部	記入不要																	記入不要																		
	人事・労務部	記入不要																	記入不要																		
	経理部	記入不要																	記入不要																		
	企画経営管理部	記入不要																	記入不要																		
	医事部	記入不要																	記入不要																		
	検査部(物流管理)	記入不要																	記入不要																		
	施設管理部	記入不要																	記入不要																		
	医療情報部	記入不要																	記入不要																		
	病室管理部	記入不要																	記入不要																		
	医療相談部	記入不要																	記入不要																		
	地域連携推進部	記入不要																	記入不要																		
	一般管理部門共通	記入不要																	記入不要																		
	一般管理部門合計	記入不要																	記入不要																		
	病院共通	記入不要																		記入不要																	
	病院部門合計	記入不要																		記入不要																	
その他部門計	記入不要																		記入不要																		
総合計	記入不要																		記入不要																		

調査票C 業務実態別人員数

■ 調査票Cは医師を含む職員の業務人数(実態)を把握するための調査票である。(表の中で、常勤・非常勤に分かれている。)

■ 「医師・歯科医師」に対する診療部門、診療共通部門の各部署の集計結果は調査票Aの各業務区分の人数に対応する。これらの値を調査票Cの「医師・歯科医師」の該当する部署に入力する。部署が特定できない業務区分については下記の方法で算出する。
 ① 「その他」は「外来」と「一般病棟その他」業務比率で按分して配賦する。
 ② 「健診等保険外診療」は「外来・人間ドック・健診センター」に加算する。
 ③ 「当直」、「臨床研修医の教育」、「症例カンファレンス」は「一般病棟その他」に加算する。

■ 調査票Aの「病院以外の業務(=研究活動・学会活動等)」は、調査票Cの「その他部門合計」(病院部門合計の外側)となる。

■ 調査票Aで入力できなかった一般管理補助部門(医療情報部門など)の各部署に属する医師も調査票Bに基づいて勤務実績別人員(7月は168時間/月を1人とする)を入力する。それ以外においては、調査票Aの合計数と調査票Cの医師数合計が合致するものとする。

■ 医師以外の職員についても、168時間/月(週40時間)を1人として換算する。
 ◆ 医師以外の職員については、経験差を考慮しない。
 ◆ 院長等、病院全般を見ている場合は、病院共通に入力する。病院共通は、院長室、看護部長室等。病院内で複数の部署を兼務している管理・間接部門の事務職や医療技術職は、実態に合わせて複数の該当する部署に分割して作成する。兼務実態が不明な場合は、各所属部署に割り付ける。
 ◆ 医療系の無資格者は技能職とする。保育士も技能職とする。
 ◆ 常勤/非常勤は雇用形態から判断する。アルバイト(臨時職員)は非常勤とする。
 ◆ 派遣および業務委託は、調査票Fの委託費とする。
 ◆ 事務職員で病院以外の業務を行っている場合は、その業務負担率に応じて調整を行う。逆に、事務組織上病院に属していても、病院業務上必要とする職員は、本部と同様の扱いにして、調査票上に入力する。ただし、調査票Jの本部費にその費用が含まれていないか確認する。

調査票D 材料費

年間金額

(単位:円)

月(1ヶ月金額)

(単位:円)

選択推奨方法:()推奨		Eファイルの 病棟コード	診療報酬対象外の薬剤・材料				医療消耗器 具備品	患者用給食 材料費	計	診療報酬対象外の薬剤・材料											
			投薬用薬品	注射用薬品	検査用薬品	その他(消 毒薬等)				診療材料	医療消耗器 具備品	患者用給食 材料費	計								
診療部門	外科	循環器内科	記入不要																		
		呼吸器内科	記入不要																		
		人間ドック外来	記入不要																		
	病棟		救急救命センター	記入不要																	
			特定集中治療室	記入不要																	
			新生児特定集中治療室	記入不要																	
			総合周産期特定集中治療室	記入不要																	
			広範囲熟睡特定集中治療室	記入不要																	
			緩和ケア病棟	記入不要																	
			回復期リハ病棟	記入不要																	
			一般病棟1	記入不要																	
			一般病棟2	記入不要																	
			人間ドック	記入不要																	
		外来共通	記入不要																		
		入院共通	記入不要																		
	診療部門共通	記入不要																			
	診療部門合計	記入不要																			
診療共通部門	薬剤部		記入不要																		
	中央放射線	X線室	記入不要																		
		CT室	記入不要																		
		MRJ室	記入不要																		
		RI室	記入不要																		
		血管造影室	記入不要																		
		その他の画像診断	記入不要																		
	検査部	超音波室	記入不要																		
		内視鏡室	記入不要																		
		病理検査室	記入不要																		
		一般検体検査室	記入不要																		
			その他検査室	記入不要																	
	放射線治療室	記入不要																			
	手術部	記入不要																			
	中央材料部	記入不要																			
輸血部	記入不要																				
透析部	記入不要																				
リハビリ部	記入不要																				
臨床工学部	記入不要																				
栄養給食部	記入不要																				
診療共通部門共通	記入不要																				
診療共通部門合計	記入不要																				
補助部門	総務部	記入不要																			
	人事・労務部		記入不要																		
			記入不要																		
	経理部	記入不要																			
	企画経営管理部	記入不要																			
	医事部	記入不要																			
	購買部(物流管理)	記入不要																			
	施設管理部	記入不要																			
	医療情報部	記入不要																			
	病歴管理部	記入不要																			
	医療相談部	記入不要																			
	地域医療連携部	記入不要																			
	一般管理部門共通	記入不要																			
	一般管理部門合計	記入不要																			
	病院共通	記入不要																			
病院部門合計	記入不要																				
その他部門計	記入不要																				
総合計	記入不要																				

第一推奨: 1ヶ月(4ヶ月間)の払い出し金額と1年間の払い出し金額双方を入力する。
 第二推奨: 1年間の払い出し金額のみを入力する。
 第三推奨: 1ヶ月(4ヶ月間)の購入金額と1年間の購入金額双方を入力する。
 第四推奨: 1年間の購入金額のみを入力する。
 病院の実態によって第一推奨から第四推奨の何れかの方法を選択することが出来るが、どの方法を選択したか調査票Dに入力をする。

患者給食材料費は施設全体の利用者や食数により、患者にかかる金額のみ入力する。

■ 医療消耗器具備品費とは、「①診療用具のうち、注射針、注射筒、ゴム管、体温計、シャーレなど1年内に消費するものの費消額、②診療用具のうち、聴診器、血圧計、鉗子類など減価償却を必要としないで1年をこえて使用できるものの費消額、③患者給食用具のうち、食器、ざるなど1年内に消費するものの費消額、④患者給食用具のうち、食缶、鍋など減価償却を必要としないで1年をこえて使用できるものの費消額、⑤半減期が1年内の放射線同位元素の費消額」の金額を入力する。
 ■ 医療消耗器具備品と、後述する調査票Jの「消耗品費」・「消耗器具備品費」と区別して入力する。

診療材料とは「レントゲンフィルム、酸素、ギブス粉、包帯、ガーゼ、縫合糸、氷など1回ごとに消費する診療材料の費消額」の金額を入力する。

調査票D 材料費(診療報酬対象外のみ)
 ■ 調査票Dは診療報酬対象外の薬剤・診療材料、及び医療消耗器具備品・患者用給食材料の消費額(払い出し金額など)を把握するための調査票である。
 ■ 診療報酬対象外の薬剤・材料の物品消費(払い出しまたは購入額)については、物流管理の情報等で把握されている部署別の金額(定価ベースまたは定価がない場合は購入価ベース)を該当欄に入力する。
 ■ コスト計算においては、診療報酬対象の薬剤・診療材料はE/Fファイルより取得するので、調査票Dには診療報酬対象の薬剤・診療材料は含めない。

9

調査票E 賃借料

月

単位:円

		Eファイルの 病棟コード	賃借料					計
			医療用器械備品賃借料	その他の器械備 品賃借料(合計)	その他の器械備 品賃借料	情報システム賃 借料	建物・構築物関 連賃借料	
診療部門	外来	循環器内科	記入不要					
		呼吸器内科	記入不要					
		...	記入不要					
		人間ドック外来	記入不要					
	病棟	救急救命センター						
		特定集中治療室						
		新生児特定集中治療室						
		総合周産期特定集中治療室						
		広範囲熱傷特定集中治療室						
		緩和ケア病棟						
		回復期リハ病棟						
		一般病棟1						
		一般病棟2						
		...						
		人間ドック						
外来共通	記入不要							
入院共通	記入不要							
診療部門共通	記入不要							
診療部門合計	記入不要							
診療共通部門	薬剤部	記入不要						
	中央放射線部	X線室	記入不要					
		CT室	記入不要					
		MR室	記入不要					
		RI室	記入不要					
		血管造影室	記入不要					
		その他の画像診断	記入不要					
	中央臨床検査部	超音波室	記入不要					
		内視鏡室	記入不要					
		病理検査室	記入不要					
		一般検体検査室	記入不要					
	その他検査室	記入不要						
	放射線治療室	記入不要						
	手術部	記入不要						
	中央材料部	記入不要						
輸血部	記入不要							
透析部	記入不要							
リハビリ部	記入不要							
臨床工学部	記入不要							
栄養給食部	記入不要							
診療共通部門共通	記入不要							
診療共通部門合計	記入不要							
補一般部門	総務部	記入不要						
	人事・労務部	記入不要						
	経理部	記入不要						
	企画経営管理部	記入不要						
	医事部	記入不要						
	購買部(物流管理)	記入不要						
	施設管理部	記入不要						
	医療情報部	記入不要						
	病歴管理部	記入不要						
	医療相談部	記入不要						
	地域医療連携部	記入不要						
	一般管理部門共通	記入不要						
	一般管理部門合計	記入不要						
	病院共通	記入不要						
	病院部門合計	記入不要						
その他部門計	記入不要							
総合計	記入不要							

■ 「その他の器械備品賃借料」と「情報システム賃借料」の分別が困難な場合は、「その他の器械備品賃借料」と「情報システム賃借料」を一括して、「その他の器械備品賃借料」とするも可能とする。
 ■ 「情報システム」とはその他の器械備品賃借料の中のIT関連機器のことを指す。例としては医事会計システムやオーダーリングシステムなど医療に直接的に関わらない器械備品が該当する。
 ■ システムの保守費などは「器械保守委託費」に入力する。これは「その他の器械備品賃借料」に一括入力した場合も同様とする。ただし、医療用器械備品賃借料に含まれている場合は、この限りではない。

■ 「医療用器械備品賃借料」は、医療に直接的に関わる器械備品が該当する。
 ■ 医療用機械器具備品の中に保守費が含まれている場合は、そのシステムの保守費はそのまま医療用機械器具備品賃借料に入力する。

調査票E 賃借料

■ 調査票Eは賃借料を把握するための調査票である。年度予算または、前年度実績を月額換算(12で除す)した結果を入力する。今期に入り昨年と比較して大きな変動があるものについては、今期予算を1/12にするか、前年度実績に当該変動要素を反映するようにして、実態に近い金額にする。
 ◆ 調査票Eは7月～10月共通とし、月別は不要である。年度の途中で高額医療用機器などの導入やリース料率の変更等で月額が大きく変動する場合は、実績もしくは予算に応じて月別に提出する。

■ 賃借料は、「医療用器械備品賃借料」と「その他の器械備品賃借料」・「情報システム賃借料」、及び「建物・構築物関連賃借料」と「その他の賃借料」の合計5つに分類する。

※ 一括記載可能な費用

Copyright 2005 松田班