

平成16年度 年金資金運用基金の資金運用の結果について

16年度の年金資金運用基金の運用結果

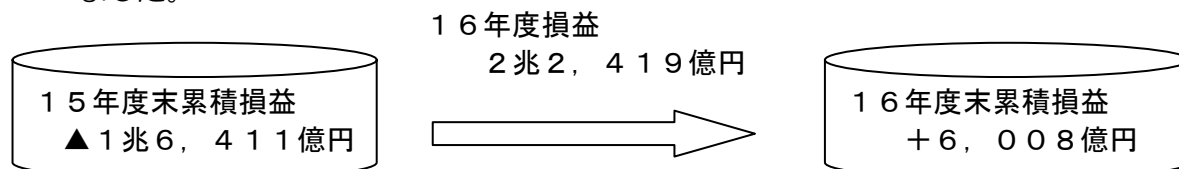
- 16年度の年金資金運用基金の運用結果は、プラス2兆5,895億円でした。
また、損益合計は、旧年金福祉事業団から承継した16年度分借入利息3,476億円を差し引いた、プラス2兆2,419億円となりました。

【16年度の損益】

① 市場運用分			
・ 総合収益額	2兆3,843億円	}	2兆5,895億円
・ 修正総合収益率	4.60%		
② 運用手数料等	▲232億円		
③ 財投債の収益額	2,284億円		
④ 借入利息	▲3,476億円	→	16年度損益合計 2兆2,419億円

（参考1）16年度末の累積損益について

旧年金福祉事業団から承継した資産の損益も含んだ年金資金運用基金の資金運用事業の累積損益の合計は、6,008億円の黒字となり、過去からの累積損失を解消することとなりました。



（参考2）国庫納付について

平成16年度末における簿価の累積収入額が準備金積立所要額（寄託金残高の1%）を上回ったことから、平成17年度において、8,122億円を年金特別会計に納付することとなりました。

年金積立金全体の運用状況

- 年金積立金全体（年金資金運用基金の運用分と財政融資資金への預託分との合計）の運用結果は、約3兆9,600億円の黒字となる見込みです。

【16年度の損益】

① 年金資金運用基金分	2兆2,419億円
② 財政融資資金への預託金の利子収入	+ 約1兆7,200億円（見込み）
③ 年金積立金全体の損益合計	約3兆9,600億円のプラス

※ 年金積立金全体の運用結果については、厚生労働大臣が作成する年金積立金運用報告書において公表（今秋を予定）する予定です。

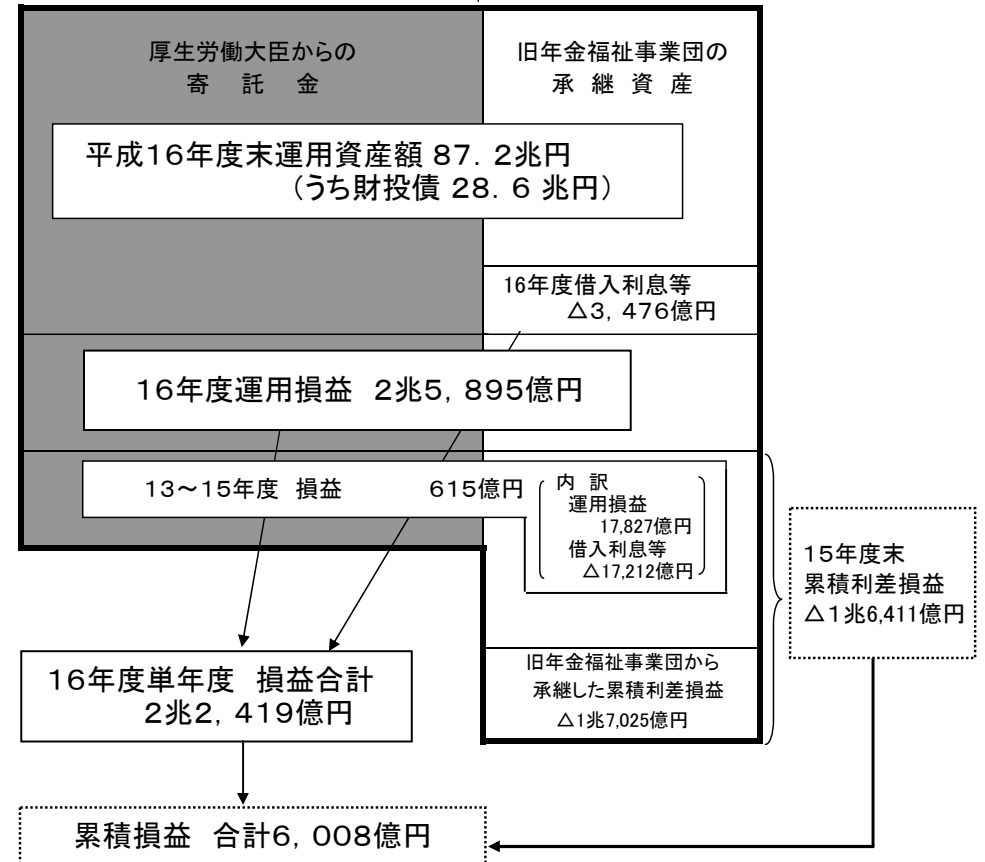
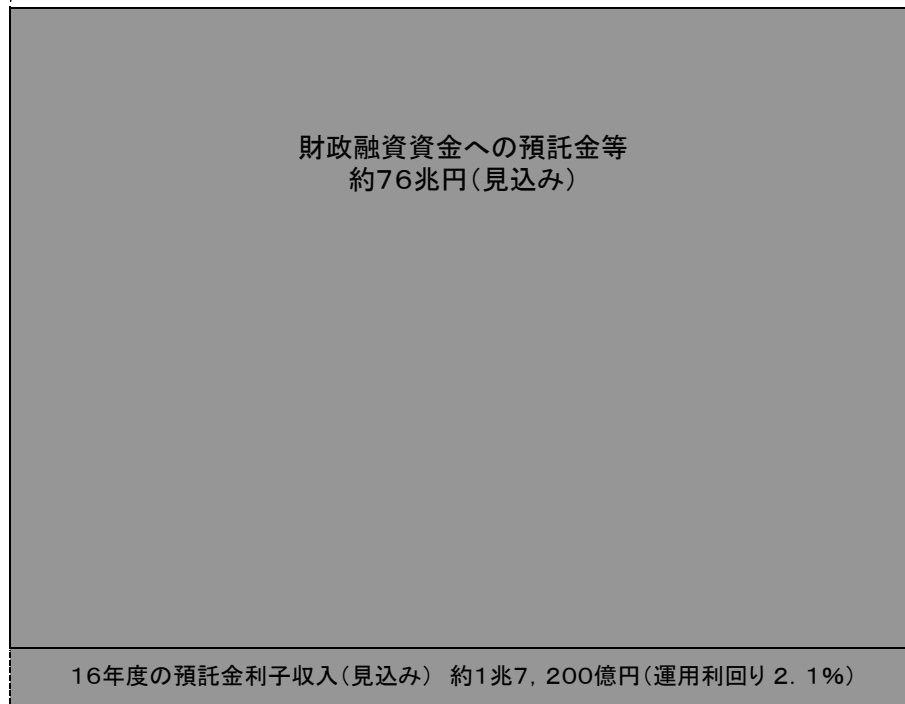
(参考1) 平成16年度 年金積立金及び年金資金運用基金の運用資産の運用結果

年金積立金

年金資金運用基金の運用資産

「厚生年金保険及び国民年金における年金積立金運用報告書」において運用結果を公表(本年秋に公表見込み)【厚生労働大臣】

今回の「資金運用業務概況書」において運用結果を公表【年金資金運用基金】



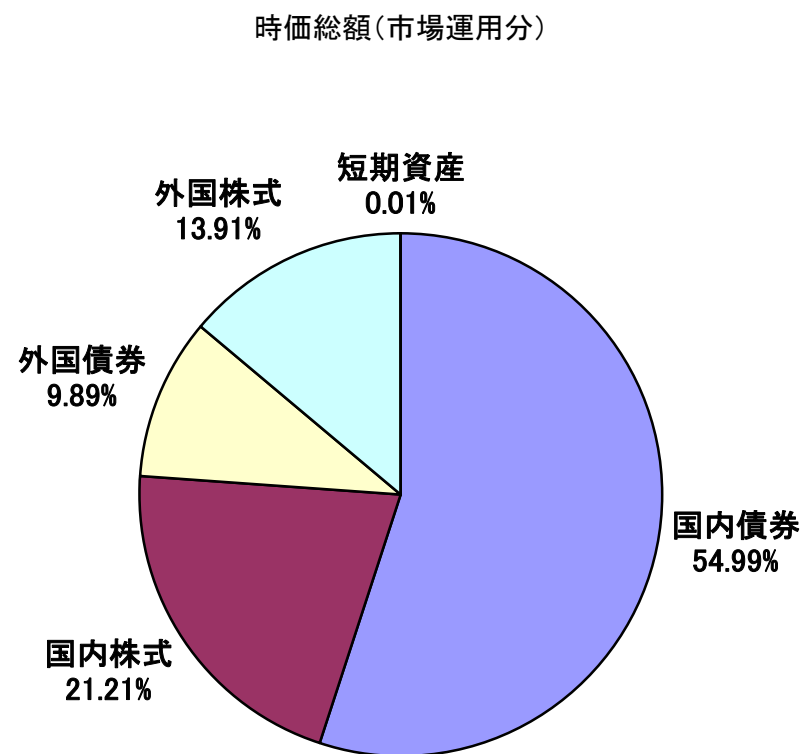
注1) 網掛け部分は「年金積立金」、太枠線部分は年金資金運用基金の運用資産。

注2) 「16年度末運用資産額」は未収収益及び未払費用を考慮した額である。

(参考2) 年金資金運用基金の運用資産の構成状況(平成17年3月末現在)

	時価総額(億円)	構成比	移行ポート フォリオ	乖離状況
国内債券	322,115	54.99%	56.00%	-1.01%
国内株式	124,234	21.21%	20.00%	1.21%
外国債券	57,923	9.89%	10.00%	-0.11%
外国株式	81,500	13.91%	14.00%	-0.09%
短期資産	49	0.01%	0.00%	0.01%
合 計	585,820	100.00%	100.00%	—

財投債(簿価)	286,458 (時価総額290,368)
---------	--------------------------

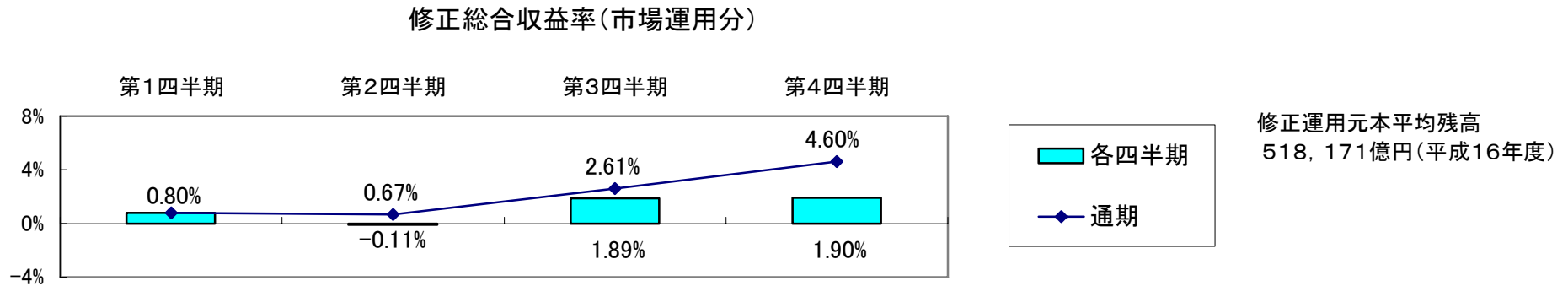


注1) 上記の数値は四捨五入のため、各数値の合算は合計の値と必ずしも合致しません。

注2) 時価総額は未収収益及び未払費用を考慮した額です。

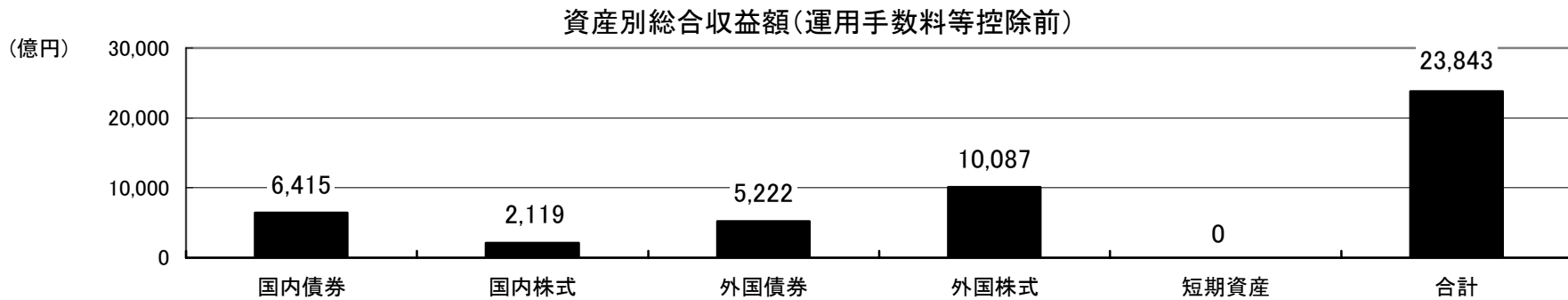
注3) 財投債(簿価)欄は未収収益を考慮した償却原価法による簿価です。

(参考3) 平成16年度 四半期ごとの資産全体の修正総合収益率

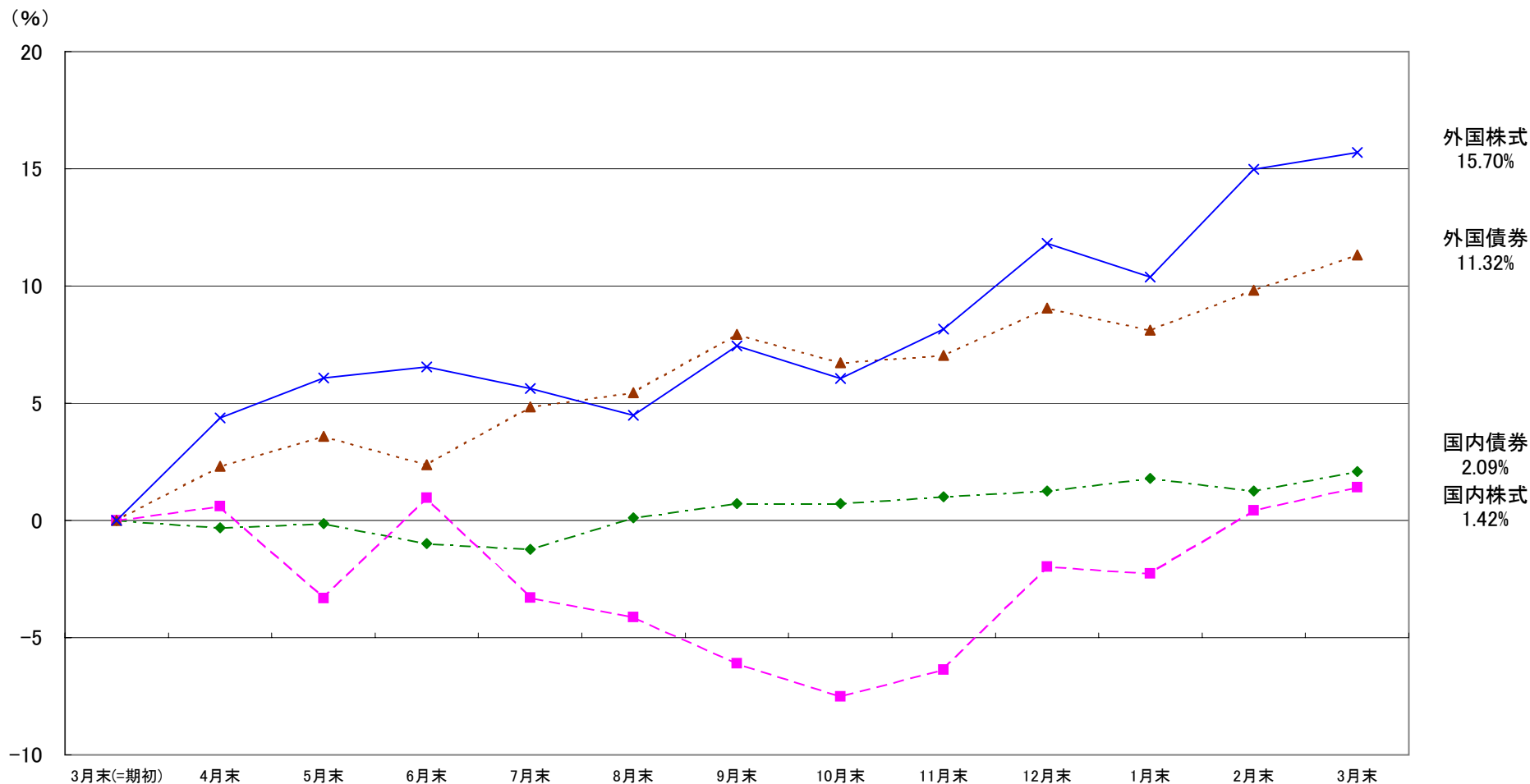


(注)修正総合収益率 = 総合収益額 ÷ 修正運用元本平均残高 (運用元本平均残高 + 前期末未収収益 + 前期末評価損益)

(参考4) 平成16年度 資産別総合収益額(市場運用分。運用手数料等控除前。)



(参考5) ベンチマーク収益率(累積)の推移



○ベンチマーク収益率

	平成16年4月～平成17年3月
国内債券 (NOMURA-BPI総合)	2.09%
国内株式 (TOPIX配当込)	1.42%
外国債券(円ベース) (シティグループ世界国債インデックス(除く日本))	11.32%
外国株式(円ベース) (MSCI-KOKUSAI)	15.70%

○運用環境

	平成16年3月末	平成17年3月末
国内債券 (新発10年国債利回り)	1.44%	1.32%
国内株式 (日経225)	11,715.39円	11,668.95円
(TOPIX)	1,179.23ポイント	1,182.18ポイント
外国債券 (米国10年国債利回り)	3.83%	4.48%
(シティグループ世界国債インデックス(除く日本))	254.41ポイント	283.20ポイント
外国株式 (NY ダウ)	10,357.70ドル	10,503.76ドル
(MSCI-KOKUSAI)	973.517ポイント	1,126.386ポイント
為替 (円/ドル)	104.035円	106.960円
(円/ユーロ)	127.849円	139.005円

(注) 為替レートはWMロイター社ロンドン16時仲値(対米ドル)を採用しています。

(参考6)

年金資金運用基金の運用実績（平成13年度以降）

	平成13年度	平成14年度	平成15年度	平成16年度
年金資金運用基金の運用損益	-1兆3,084億円	-3兆608億円	+4兆4,306億円	+2兆2,419億円
累積利差損益	-3兆109億円	-6兆717億円	-1兆6,411億円	+6,008億円

(注) 年金資金運用基金は、旧年金福祉事業団より-1兆7,025億円（平成12年度末）の累積利差損を承継している。

(参考7)

【運用の仕組み（平成13年度から）】

(ポイント)

- 厚生労働大臣による自主運用。
資金運用部への預託義務の廃止。
- 厚生労働大臣は、基金に資金を寄託することにより運用。

※図の数値は平成16年度末時点の残高。

※旧年金福祉事業団の資金運用業務は基金が承継し、承継資金運用業務として、平成22年度まで実施。

