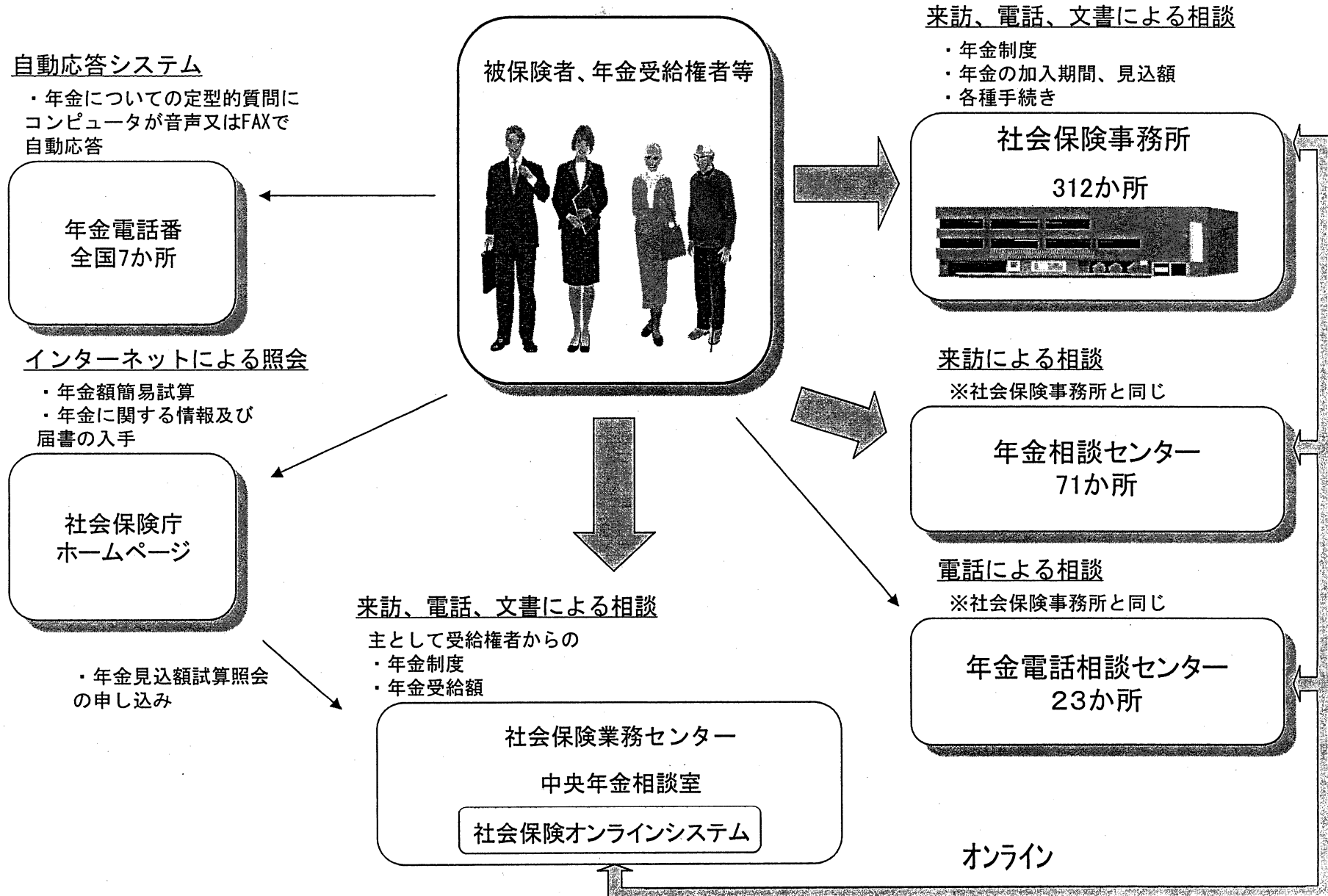


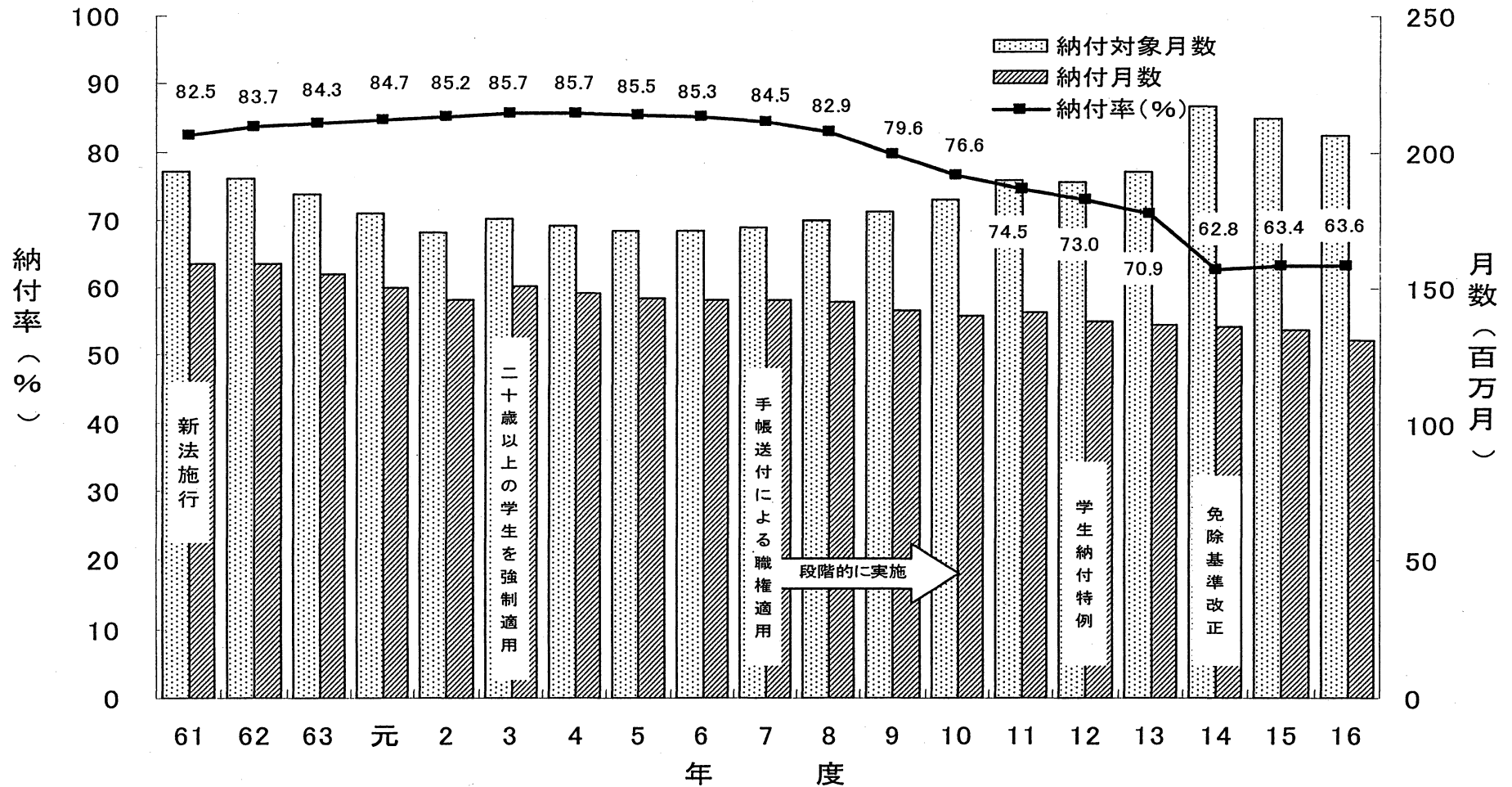
(4) 年金相談体制

平成16年7月1日現在



7. 保険料納付率の推移 (国民年金、政管健保・厚生年金)

(国民年金 (当年度分))



注

納付率 :
$$\text{納付率 (\%)} = \frac{\text{納付月数}}{\text{納付対象月数}} \times 100$$

納付対象月数 : 当該年度分の保険料として納付すべき月数 (全額免除月数・学生納付特例月数は除く)

納付月数 : 納付対象月数のうち当該年度中に納付された月数