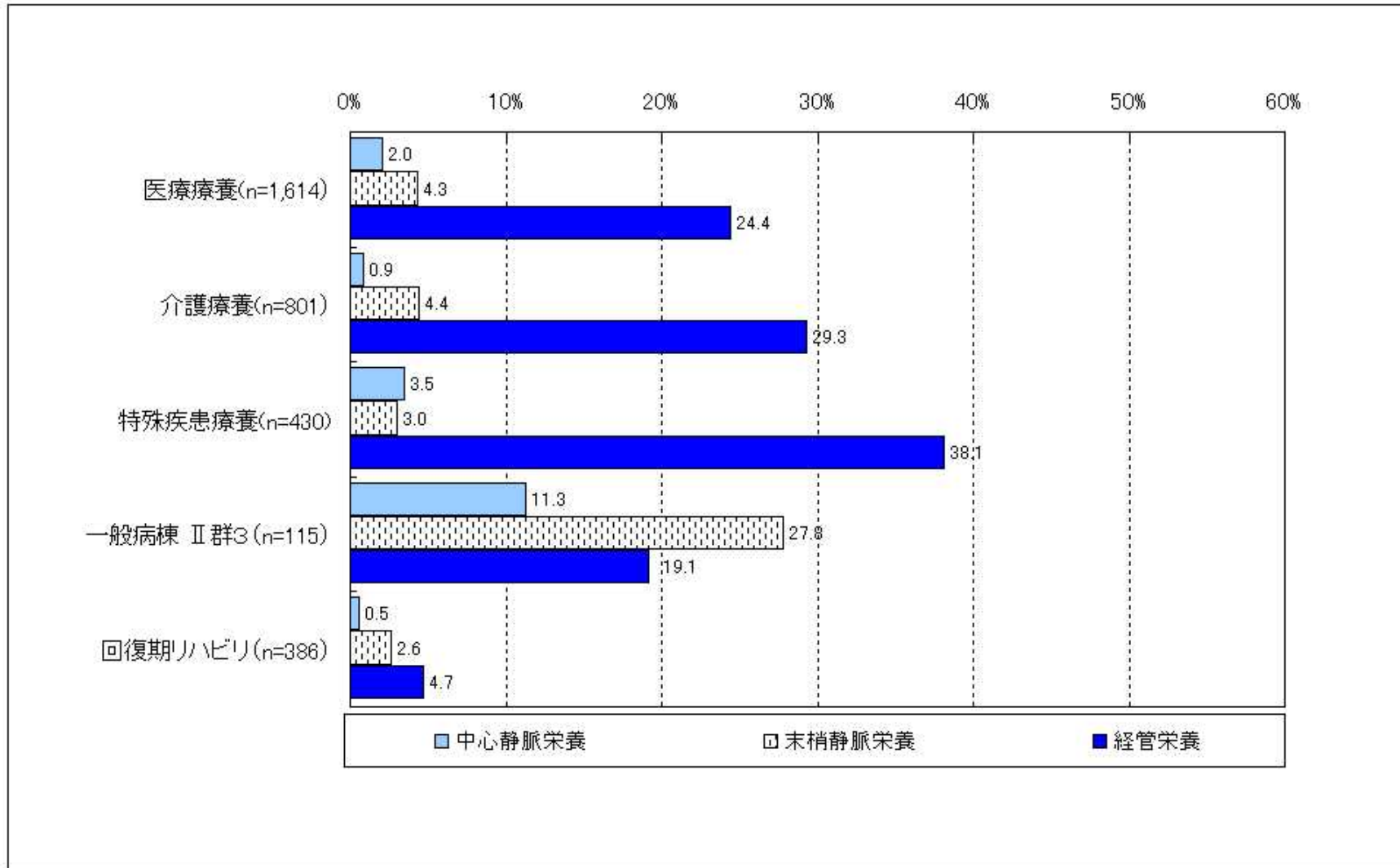
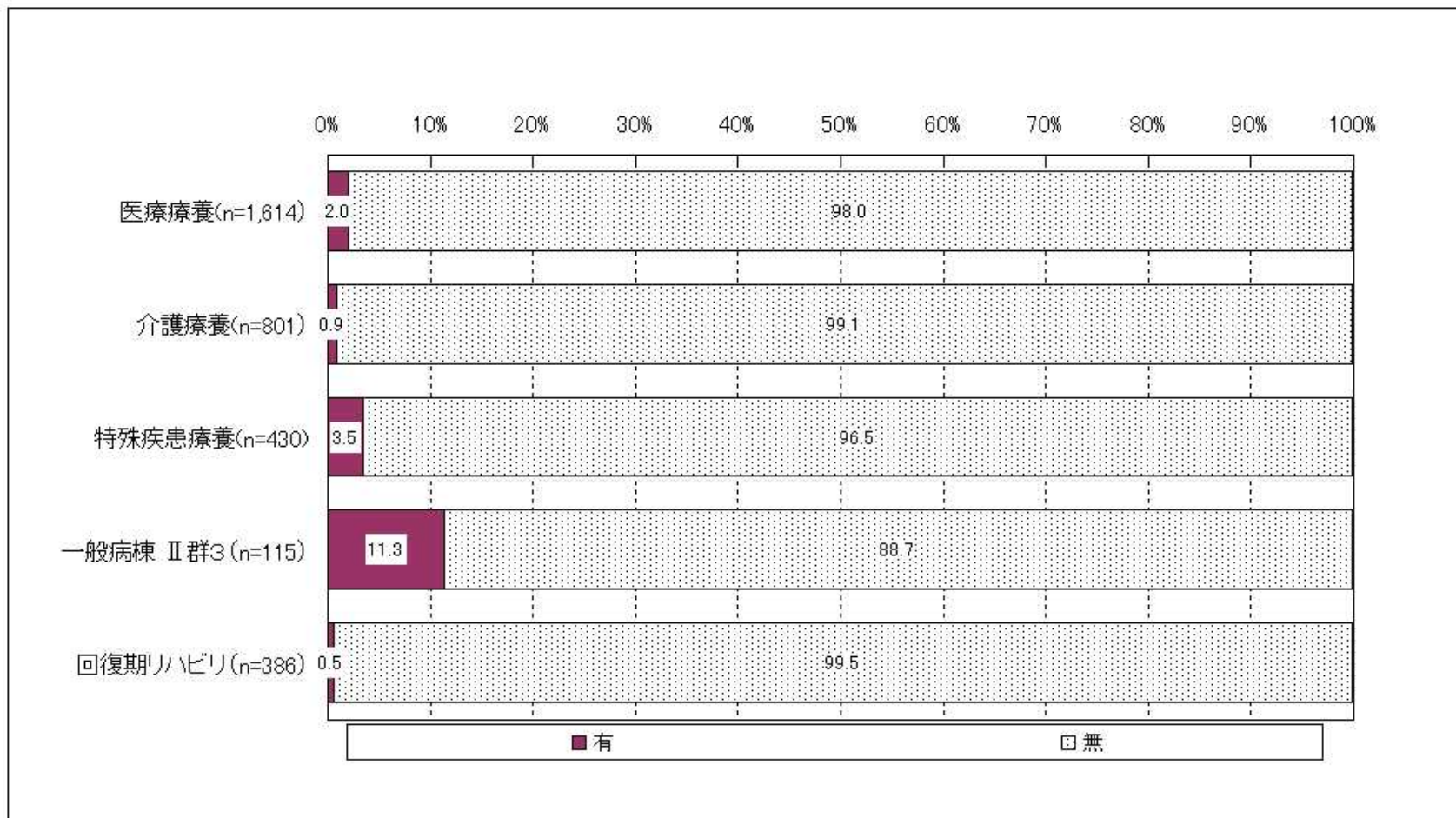


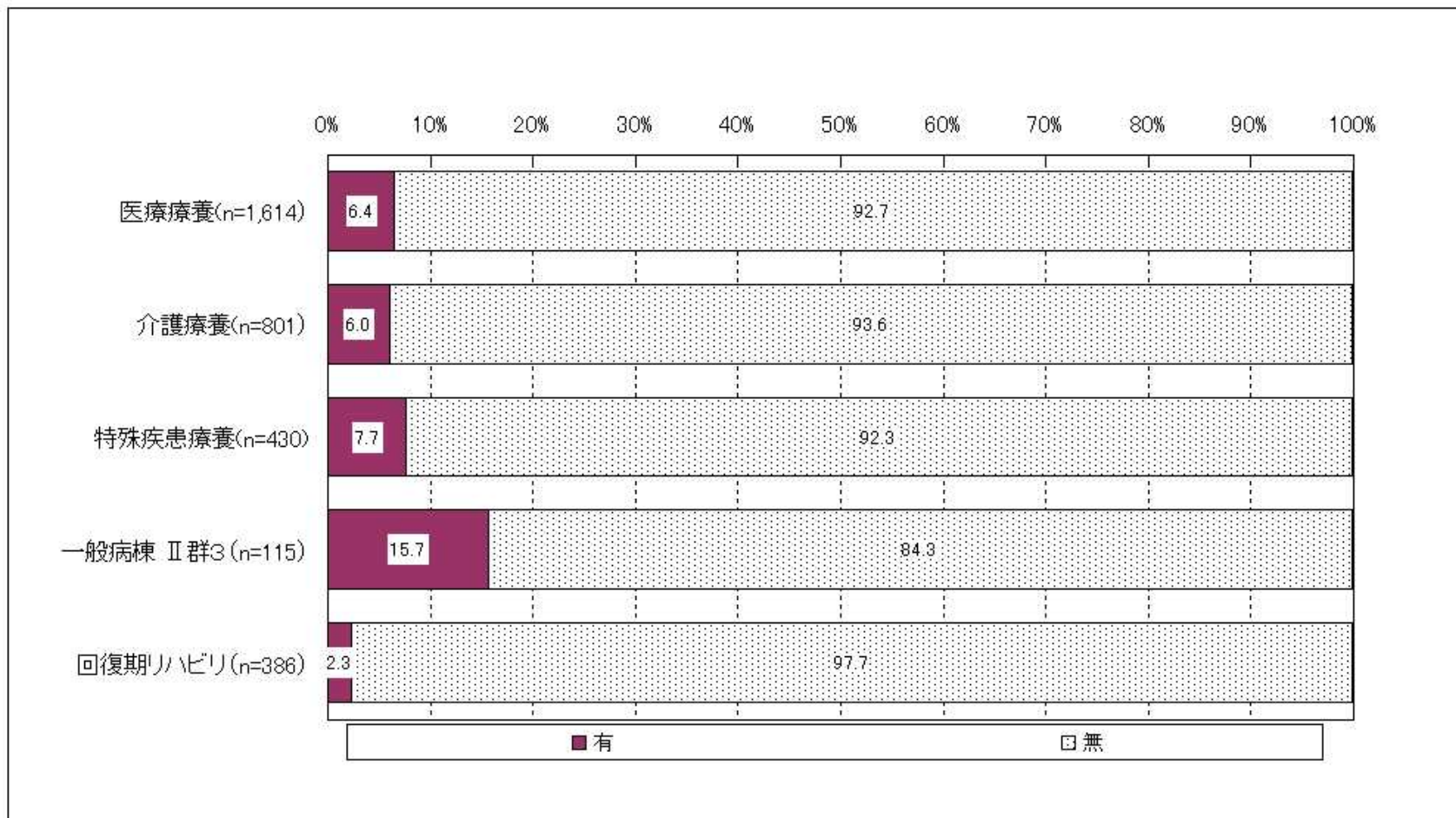
2 8) 実施割合 (中心静脈栄養、末梢静脈栄養、経管栄養) : 複数回答【調査票 2】



2 9) 栄養状態 中心静脈栄養【調査票 2】



30) 皮膚の状態 褥瘡(第2度以上の褥瘡)【調査票 2】



有：第2度以上の褥瘡があるもの

無：上記以外

3 1) ケアニーズの変化：単数回答【調査票 3】

