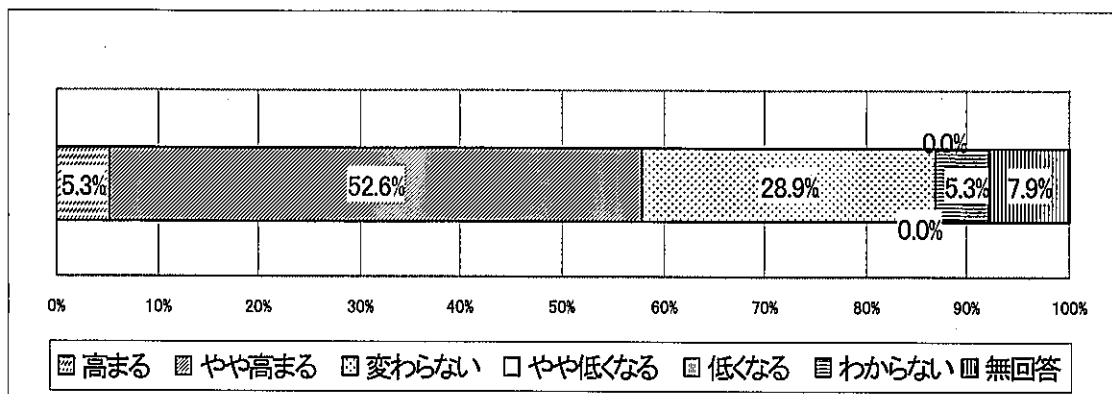


50 キャリア相談での労働組合の役割



資料: (独)労働政策研究・研修機構
 「教育訓練とキャリア相談に関する調査」(2004年)

注)・「教育訓練とキャリア相談に関する調査」の調査対象企業は、ビジネス・レーバー・モニターに登録した民間企業、単組、事業主団体、産業別労働組合