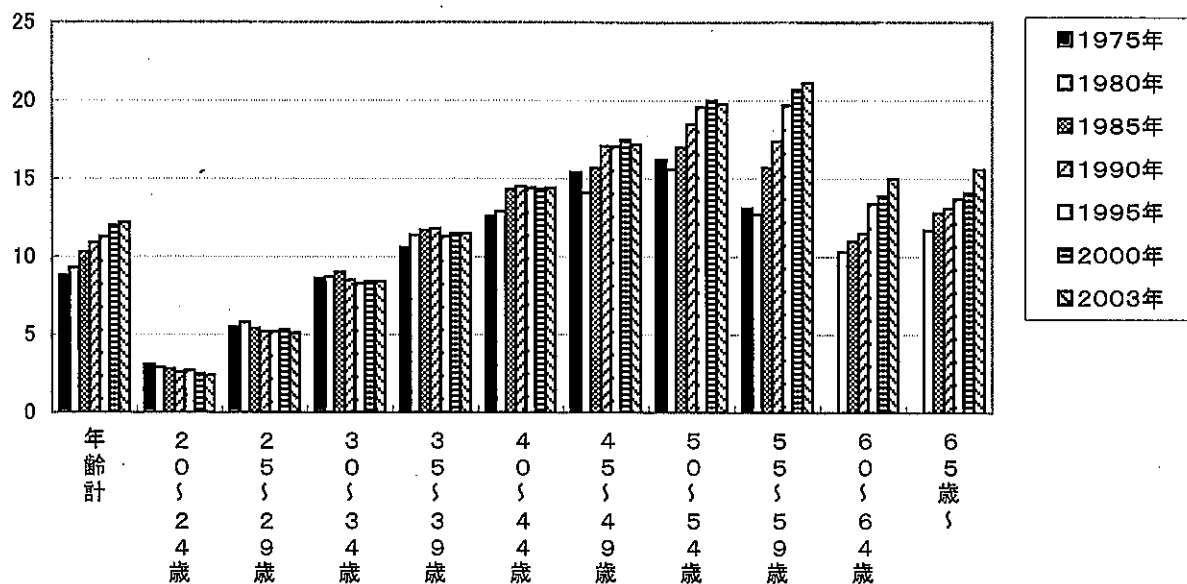


# 34 勤続年数(就業形態別)

年齢階級別勤続年数の推移(一般労働者)

(年)

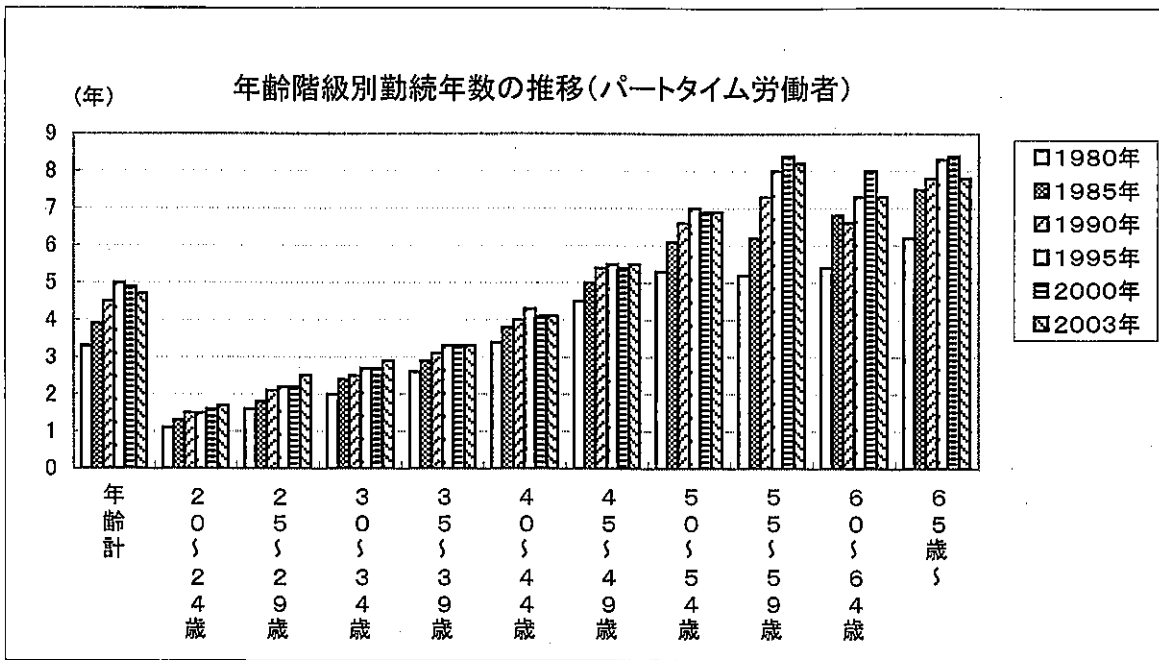


(年)

	1975年	1980年	1985年	1990年	1995年	2000年	2003年
年齢計	8.8	9.3	10.3	10.9	11.3	12	12.2
20~24歳	3.1	2.9	2.8	2.6	2.7	2.5	2.4
25~29歳	5.5	5.8	5.4	5.2	5.2	5.3	5.1
30~34歳	8.6	8.7	9	8.5	8.3	8.4	8.4
35~39歳	10.6	11.4	11.7	11.8	11.3	11.5	11.5
40~44歳	12.6	12.9	14.3	14.5	14.4	14.3	14.4
45~49歳	15.4	14.1	15.7	17.1	17.1	17.5	17.2
50~54歳	16.2	15.6	17	18.5	19.6	20	19.8
55~59歳	13.1	12.7	15.7	17.4	19.7	20.7	21.1
60~64歳		10.3	11	11.5	13.4	13.9	15
65歳~	10.2	11.7	12.8	13.1	13.7	14.1	15.6

○1975年は60歳以上の年齢階級を分けていない。

資料出所:厚生労働省「賃金構造基本統計調査」



(年)

	1980年	1985年	1990年	1995年	2000年	2003年
年齢計	3.3	3.9	4.5	5.0	4.9	4.7
20~24歳	1.1	1.3	1.5	1.5	1.6	1.7
25~29歳	1.6	1.8	2.1	2.2	2.2	2.5
30~34歳	2.0	2.4	2.5	2.7	2.7	2.9
35~39歳	2.6	2.9	3.1	3.3	3.3	3.3
40~44歳	3.4	3.8	4.0	4.3	4.1	4.1
45~49歳	4.5	5.0	5.4	5.5	5.4	5.5
50~54歳	5.3	6.1	6.6	7.0	6.9	6.9
55~59歳	5.2	6.2	7.3	8.0	8.4	8.2
60~64歳	5.4	6.8	6.6	7.3	8.0	7.3
65歳~	6.2	7.5	7.8	8.3	8.4	7.8

【対象】

- 1980年…製造業と卸売業、小売業とサービス業の女子労働者
- 1985年…製造業と卸売・小売業、飲食店とサービス業の女子労働者
- 1990年、1995年、2000年…製造業と卸売・小売業、飲食店と金融・保険業とサービス業の女子労働者
- 2003年…製造業と卸売・小売業、飲食店と金融・保険業とサービス業の男女労働者

資料出所：厚生労働省「賃金構造基本統計調査」

注)

- ・勤続年数：労働者がその企業に雇い入れられてから調査対象期日までに勤続した年数をいう。
- ・パートタイム労働者：1日の所定労働時間が一般の労働者よりも短い又は1日の所定労働時間が一般の労働者と同じで1週の所定労働日数が一般の労働者よりも短い労働者をいう。
- ・「賃金構造基本統計調査」の調査対象従業員は、常用労働者10人以上を雇用する事業所(民間の事業所及び国営企業及び特定独立行政法人の労働関係に関する法律第2条第3号に規定する国営企業又は地方公営企業労働関係法第3条第1項に規定する地方公営企業に係る事業所、常用労働者5人以上9人以下を雇用する事業所に雇用される常用労働者のうちから一定の方法によって抽出された常用労働者