

ポジティブ・アクションに関する主なデータ

(第36回雇用均等分科会提出資料抜粋)

1. ポジティブ・アクションの取組状況 (産業・規模別)

産業規模計	平成12年度 平成15年度	組既に 取 い	組今 後取 り	ない 予 定 は	組 取 り と こ	い わ か ら な	不明 (%)
		26.3 29.5	13.0 8.8	34.2 28.7	26.5 33.0	0.0 0.0	
〔規模〕							
5,000人以上	平成12年度 平成15年度	67.7 74.0	5.2 6.8	14.1 10.0	13.0 9.1	0.0 0.0	
1,000～4,999人	平成12年度 平成15年度	57.9 59.5	9.6 9.4	16.1 17.0	16.4 14.1	0.1 0.1	
300～999人	平成12年度 平成15年度	41.1 46.7	14.7 11.3	21.7 19.7	22.4 22.3	0.0 0.0	
100～299人	平成12年度 平成15年度	32.3 34.7	13.6 11.2	27.9 24.0	26.3 30.1	0.0 0.0	
30～99人	平成12年度 平成15年度	22.2 25.2	12.8 7.8	37.7 31.4	27.3 35.6	0.1 0.1	
〔産業〕							
鉱業	平成15年度	14.7	16.9	31.7	36.7	0.0	
建設業		19.4	4.6	31.7	44.3	0.0	
製造業		31.0	10.9	27.3	30.9	0.0	
電気・ガス・熱供給・水道業		39.4	15.4	22.9	22.2	0.0	
情報通信業		43.5	3.9	31.4	21.2	0.0	
運輸業		20.4	6.2	34.8	38.6	0.0	
卸売・小売業		31.0	10.1	26.2	32.8	0.0	
金融・保険業		51.1	4.5	22.5	21.9	0.0	
不動産業		34.8	16.5	29.7	19.0	0.0	
飲食店、宿泊業		33.9	7.5	21.9	35.7	1.0	
医療・福祉		36.7	2.8	30.5	30.0	0.0	
教育・学習支援業		39.1	5.2	26.1	29.6	0.0	
サービス業		30.1	9.1	30.4	30.4	0.0	

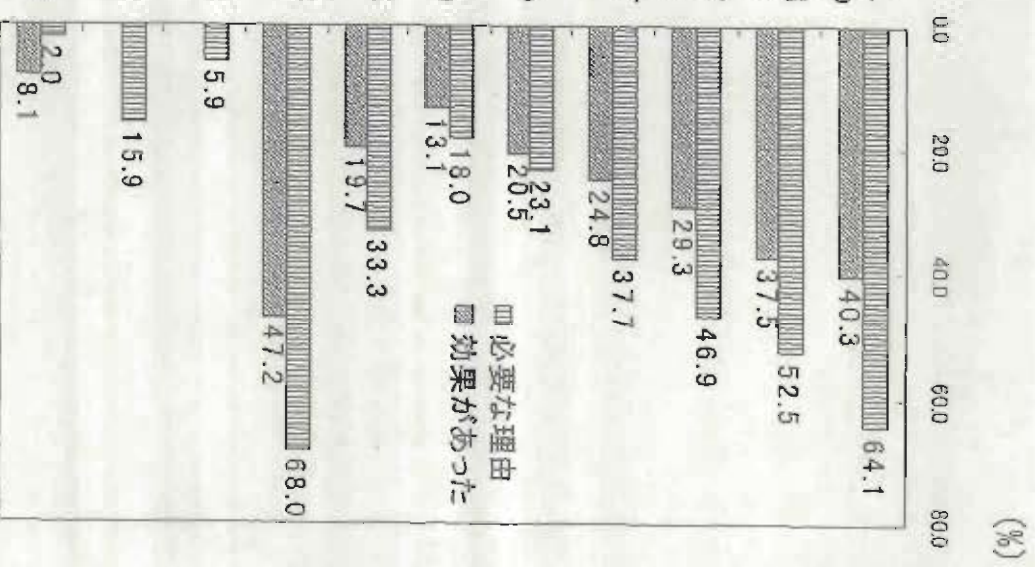
資料出所：厚生労働省「女性雇用管理基本調査」

2. ポジティブ・アクションに既に取り組んでいる企業における取組事項別企業割合
(M.A)

		(%)											
		職場環境・風土を改善	両立のための制度の活用促進	働きやすい職場環境を整備	人事考課基準を明確に定める	男性に対する啓発	女性の教育訓練を積極的に実施	女性を積極的に登用	女性を積極的に採用	計画を策定	問題点の調査・分析	推進体制を整備	
平成12年度	行っている	37.6	18.6	23.6	66.9	26.9	25.5	39.4	46.2	14.8	19.5	23.8	
平成15年度	行っていない 今後行う予定	39.0	24.2	23.5	64.1	25.0	18.9	40.6	44.3	14.0	17.2	22.3	
		26.0	24.6	18.9	12.0	23.5	29.6	28.8	21.4	22.9	23.9	12.8	
		3.4											5.4

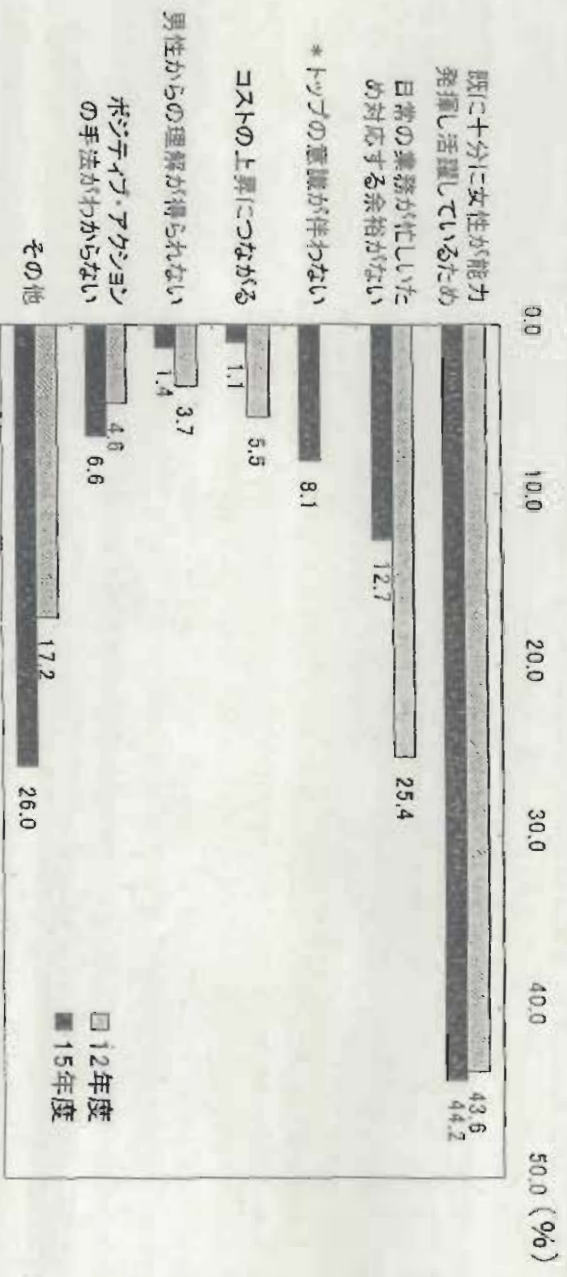
資料出所：厚生労働省「女性雇用管理基本調査」

3. ポジティブ・アクションを推進することが必要な理由及び効果があった事項別企業割合



必要な理由：ポジティブ・アクションに「既に取り組んでいる」あるいは「今後取り組むこととしている」企業＝100.0%
 効果があった事項：「ポジティブ・アクションに既に取り組んでいる」企業＝100.0%

4. ポジティブ・アクションに取り組みない理由別企業割合



* 平成15年度に新設した選択肢である。

(ポジティブ・アクションに取り組む予定のない企業=100.0%)

資料出所：厚生労働省「女性雇用管理基本調査」

5. ポジティブ・アクションの取組状況別の女性管理職を有する企業割合及び女性管理職割合 (%)

取組状況	女性管理職を有する企業割合 (%)	管理職に占める女性の割合 (%)
産業・規模計	62.5	5.8
既に取り組んでいる	70.0	5.2
今後取り組むこととしている	59.6	4.6
今のところ取り組む予定なし	59.8	7.1
既に十分に女性が能力発揮し、活躍しているため	67.1	9.7
トツプの意識が伴わない	50.4	4.5

注) 「管理職」は、係長相当職以上(役員を含む)の者である。

資料出所：厚生労働省「女性雇用管理基本調査」平成15年度