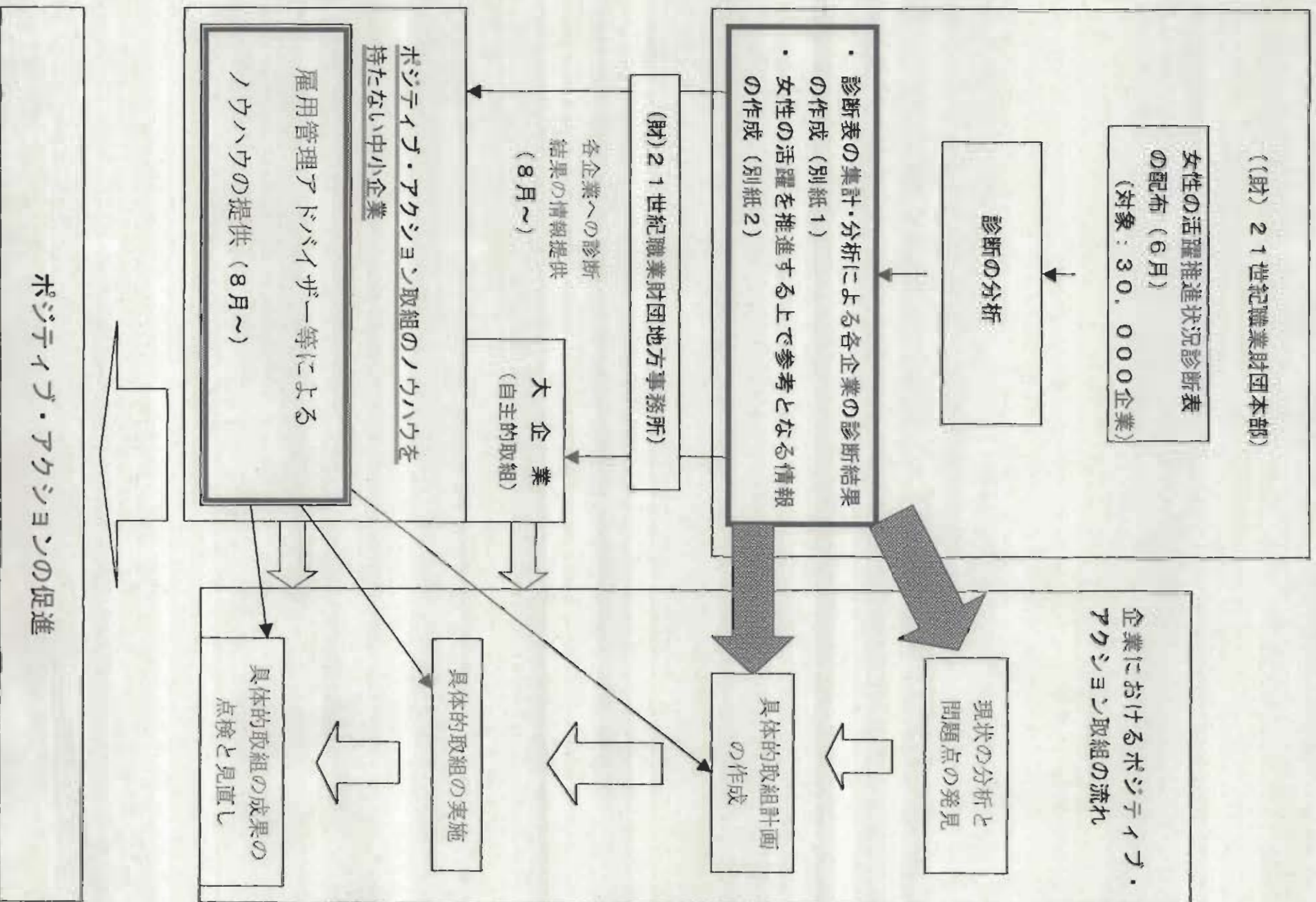


### ベンチマーク（女性の活躍推進状況診断）事業の流れ



## 女性の活躍推進状況診断結果

「女性の活躍推進状況診断」にご協力いただきありがとうございます。診断結果として、参加企業全体や同業種の中での貴社の位置づけを報告いたしますとともに、参考情報をお届けします。  
なお、女性の活躍推進状況診断は、「女性の活躍推進協議会」(厚生労働省が企業経営者、有識者に呼びかけて開催)で診断表を作成しました。

### 1 貴社の概況

#### (1) 取組項目

分野	把握	方針	行動	総合評価
①募集・採用	4 6	1 2	1 4	1 12 ☆☆
②登用	5 6	2 2	3 4	10 12 ☆☆☆
③継続就業	6 6	1 2	2 4	9 12 ☆☆☆
④職域拡大	4 6	1 2	3 4	1 12 ☆☆
⑤環境整備	5 6	1 2	3 4	1 12 ☆☆☆
合計	24 30	6 10	13 20	43 60 ☆☆☆

#### 貴社の取組項目の内容

##### ①募集・採用

- 1 従業員構成の把握
- 2 募集方法とその効果の把握
- 3 応募状況、選考結果の把握
- 4 女性の採用促進方針の明示
- 5 積極的な女性の応募促進
- 6 公正な採用のための取組

##### ③継続就業

- 13 育児・介護負担状況の把握
- 14 男女平均勤続年数の把握
- 15 退職状況の把握
- 16 両立支援方針の明示
- 17 育児・介護中の従業員支援
- 18 両立支援制度の充実

##### ⑤環境整備

- 25 社内慣行の実態把握
- 26 女性活躍への意識把握
- 27 セクハラに対する意識
- 28 職場環境整備の方針の明示
- 29 男女役割分担意識の払拭
- 30 気持のよい職場環境づくり

##### ②登用

- 7 階級別男女比率等の把握
- 8 個々の保有能力等の把握
- 9 女性の活躍事例の把握
- 10 女性の登用方針の明示
- 11 公正な人事評価のための取組
- 12 個々の育成のための取組

##### ④職域拡大

- 19 個々の希望する職域の把握
- 20 個々の育成課題の把握
- 21 女性が少ない職域・職種への把握
- 22 女性の職域拡大方針の明示
- 23 新たに配置する女性への支援
- 24 零入態勢の整備

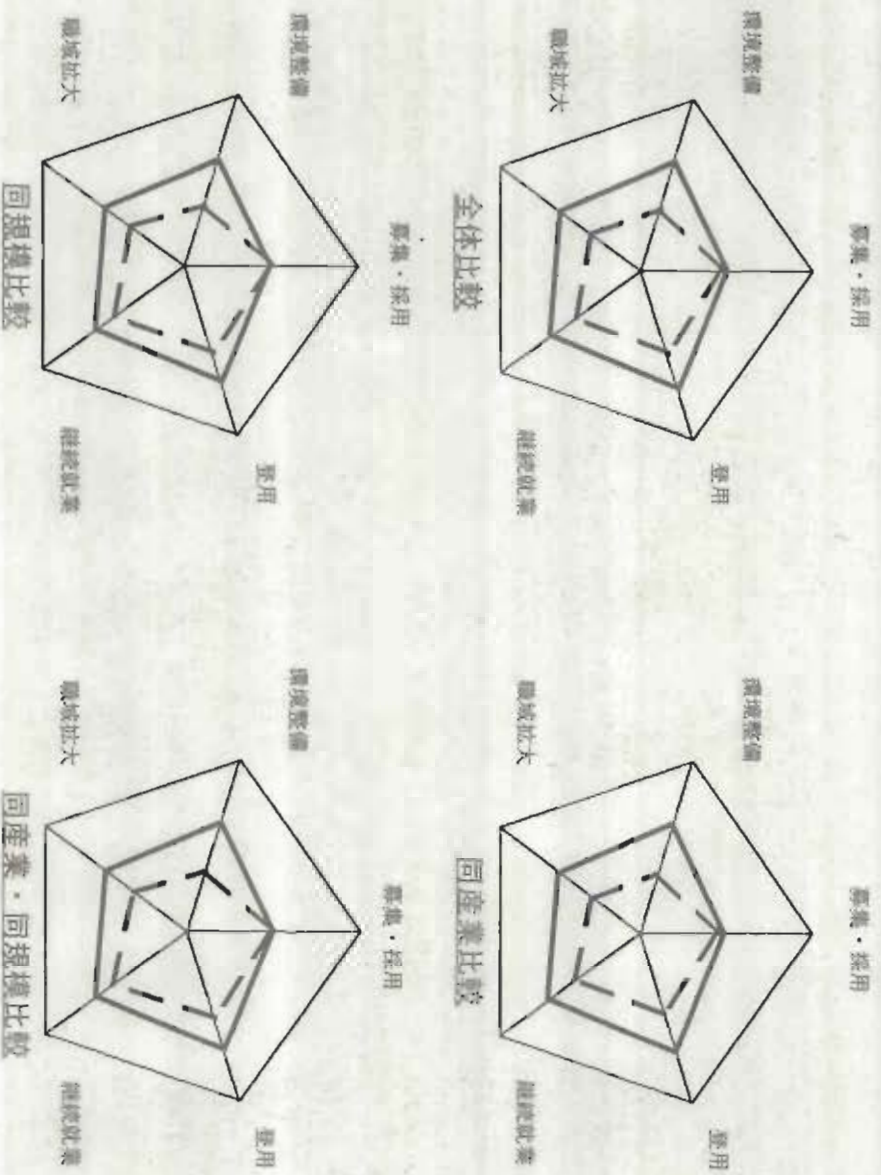
明朝体：積極的に取り組んでいる(2ポイント)、太ゴシック体：取り組んでいる(1ポイント)  
ゴシック：取り組んでいない(0ポイント)

(2) 実態

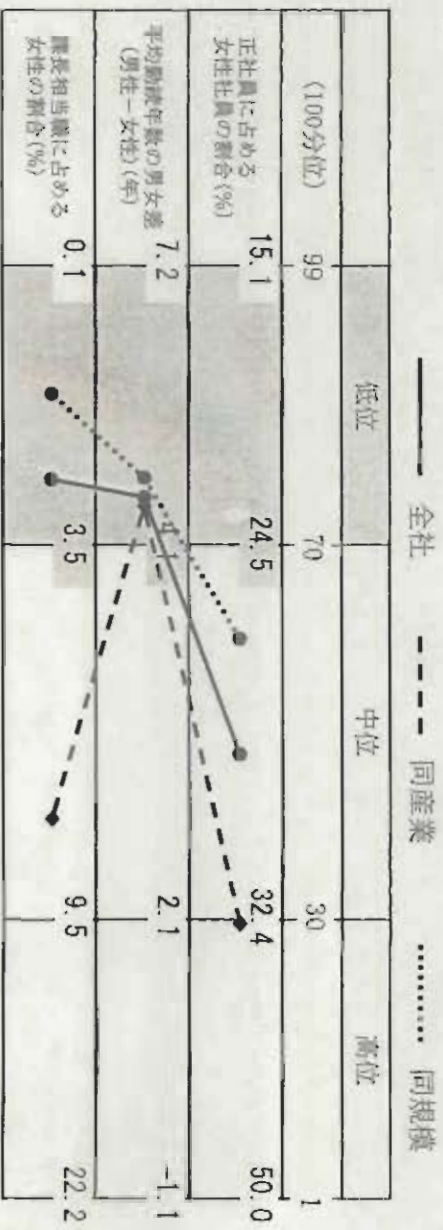
	貴社の実態	同産業中貴社順位 (同産業中央値)	同規模中貴社順位 (同規模中央値)	全社中貴社順位 (全社中央値)
正社員に占める 女性社員の割合	29.2%	30/100位 (25.1%)	60/100位 (30.4%)	48/100位 (28.6%)
平均勤続年数の男女差 (男性-女性)	4.4年	74/100位 (3.1年)	77/100位 (3.4年)	75/100位 (3.0年)
課長相当職に占める 女性社員の割合	2.9%	41/100位 (2.2%)	86/100位 (8.5%)	77/100位 (6.3%)
(参考)係長相当職に 占める女性社員の割合	5.8%	41/100位 (5.2%)	93/100位 (13.5%)	85/100位 (10.2%)

2 各平均との比較

(1) 取組項目 ——— 貴社      - - - - - 各平均



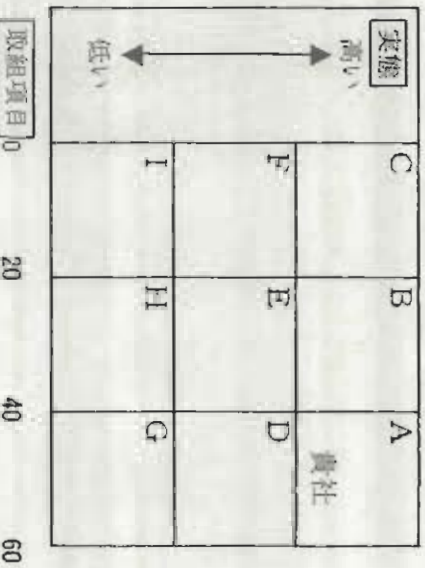
(2) 実態(貴社の順位)



3 同産業企業の実態

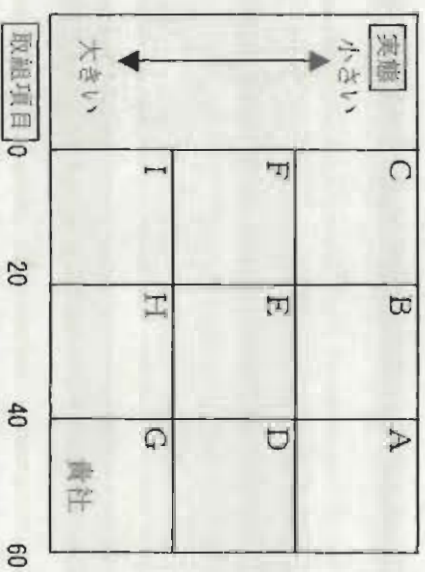
(1) 正社員に占める女性の割合

(同産業2519社中)



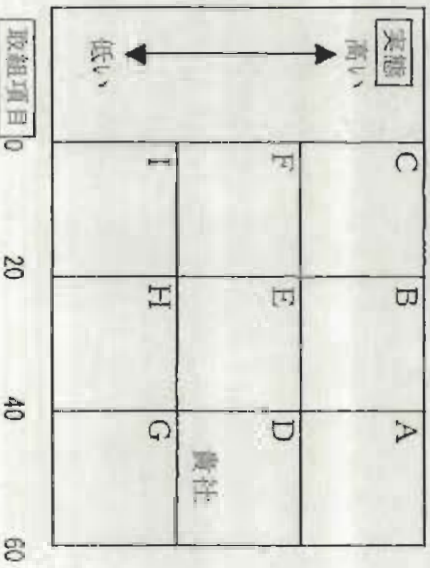
(2) 平均勤続年数の男女差

(同産業2519社中)



(3) 課長相当職に占める女性の割合

(同産業2519社中)



<参考> 参加企業の概要

参加企業数	8701社
(規模別内訳)	
5000人~	46社
10000~4999人	303社
3000~9999人	1098社
1000~2999人	3040社
99人以下	4084社
規模不明	130社