

医師の地域偏在、診療科偏在の改善（メモ）

H17. 2. 28 岩手県立中央病院長 樋口 紘

1. 医科大学の入学定員に地域枠を設置
2. 地域枠入学者の特定診療科選択奨励
3. 大学講座に診療科定員制の誘導
4. 究極的には全医科大学に国家予算を投入している観点から全医師に臨床研修とは別に一定年数地域医療勤務を義務づけ、キャリアとして評価
5. 新医師臨床研修制度における地域保健・医療研修の重視とその推進病院への支援
6. 後期研修における地域保健・医療取り組み病院への支援
7. 診療報酬上の地域加算枠を東京など都会や離島にのみつけるのではなく、へき地にもつけること
8. 地域支援病院の指定要件に地域病院へ診療応援医師を派遣している病院を評価すること
9. 紹介率算定要件に同一開設者であっても過疎地病院からの紹介を評価すること
10. 診療報酬上勤務医の開業志向を加速させない方策をとること

岩手県における医師確保対策の現状と課題

岩手県立中央病院長

樋口 紘

1. 岩手県立 27 病院ネットワークと県立中央病院の地域医療支援 P7
2. 岩手県における医師確保対策の関連組織のイメージ P4
3. 本県の現状について 資料 1 P7
4. これまでの医師確保対策事業の概要 資料 2 P30
5. 医師確保対策アクション・プラン（案） 資料 3 P34
6. 医師確保ワーキンググループ検討結果 P41
7. 臨床研修カリキュラム（地域医療研修と後期研修コース） P48
8. 新医師臨床研修制度の地域医療への影響の現状（別冊）－参考 P53
9. 臨床研修医募集ガイドー参考 P61

県立病院群の一体的・効率的運営

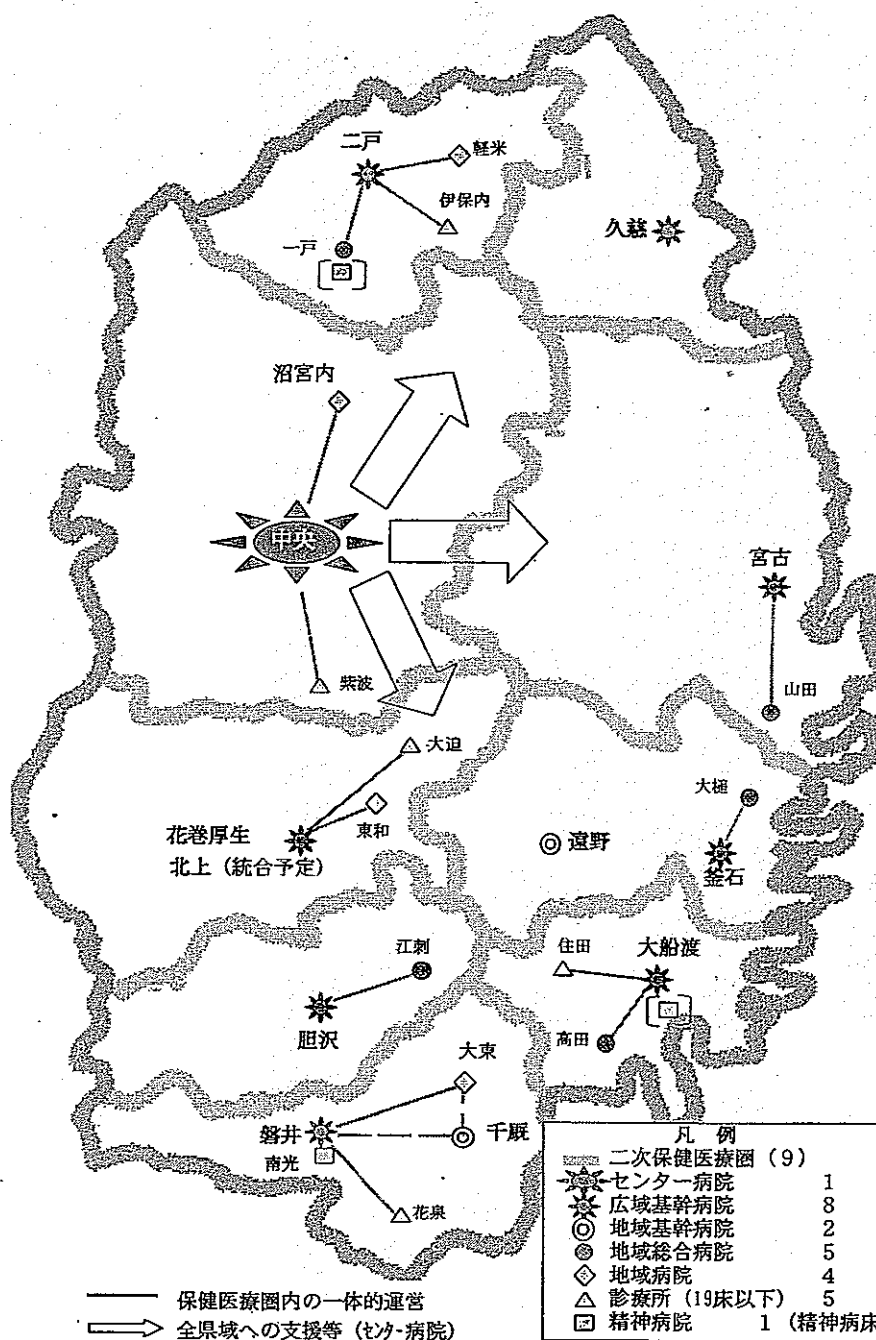
センター病院 広域基幹病院

- 二次又は三次レベルの救急医療機能（救命救急センター＝大船渡、久慈）
- 特殊・専門医療機能（センター病院はさらに高度・先進医療機能）
- ・基本的機能
がん治療、心疾患、脳疾患、腎不全、リハビリテーション医療
- ・拡張的機能（医療資源と需要等により対応）
小児医療、周産期医療、終末期医療（緩和ケア病棟・病床）、感染症
- 臨床研修病院 ●災害拠点病院
- 地域医療支援（市町村立病院への応援等を含む）・地域医療連携
- ※病床機能 急性期～回復期 など

地域基幹病院

- 二次救急医療機能
- 一般総合医療機能
- 特殊・専門医療機能
・腎不全、リハビリ医療
- 地域ケア支援機能
- 臨床研修病院
- ※病床機能
急性期～回復期～慢性期 など

県立病院群の一体的運営計画図



地域総合病院

- 二次救急医療機能
- 一般総合医療機能
- 特殊・専門医療機能
・腎不全、リハビリ医療
- 地域ケア支援機能
- ※病床機能
急性期～回復期～慢性期 など

地域病院

- 初期救急医療機能
- 一般医療機能
- 地域ケア支援機能
- ※病床機能 回復期～慢性期 など

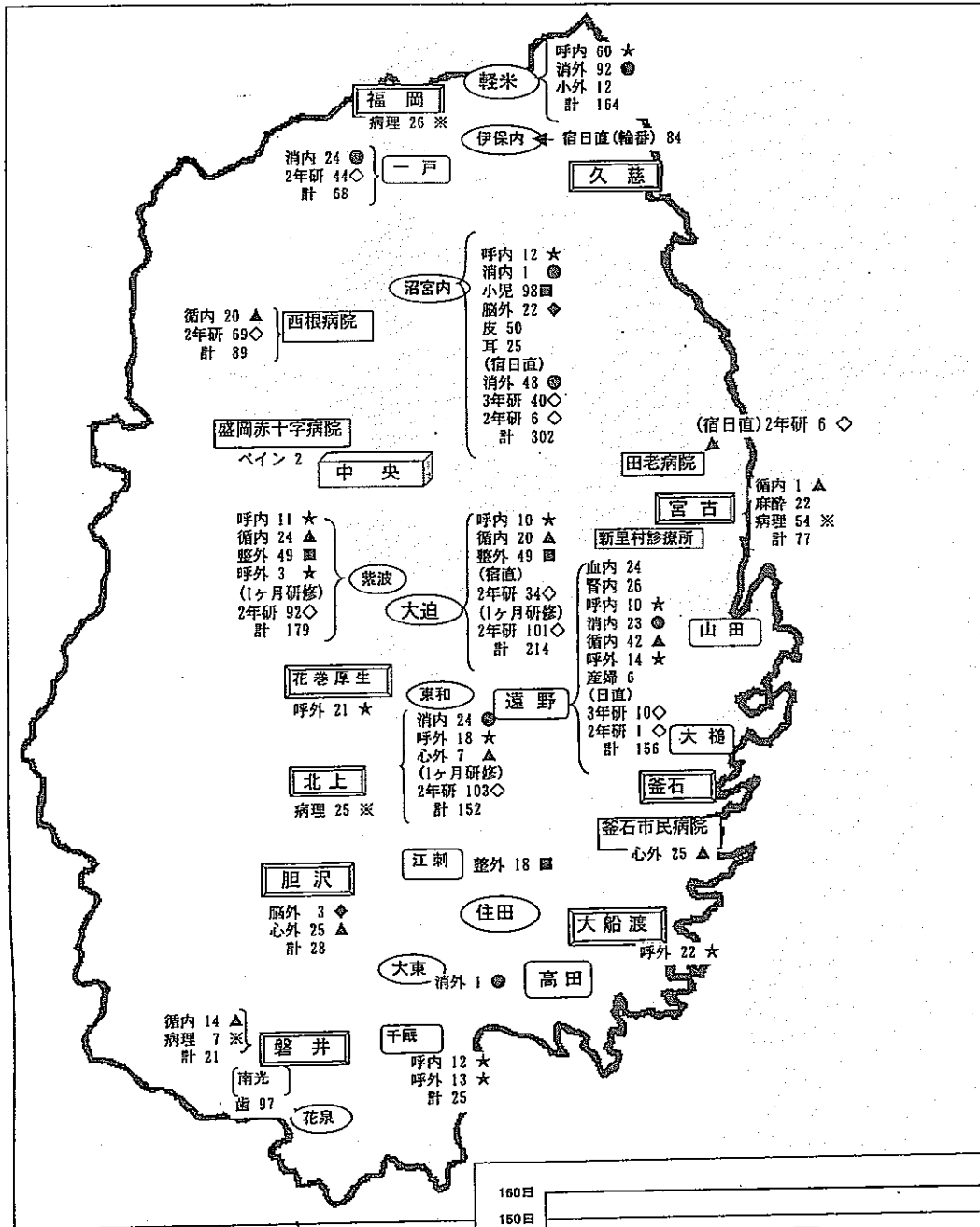
診療所 (19床以下)

- プライマリケア
- 地域ケア支援機能
- 訪問看護 など

精神病院 (精神病床)

- 精神科救急医療 (南光、一戸)
- 地域ケア支援機能
- 精神医療機能 など

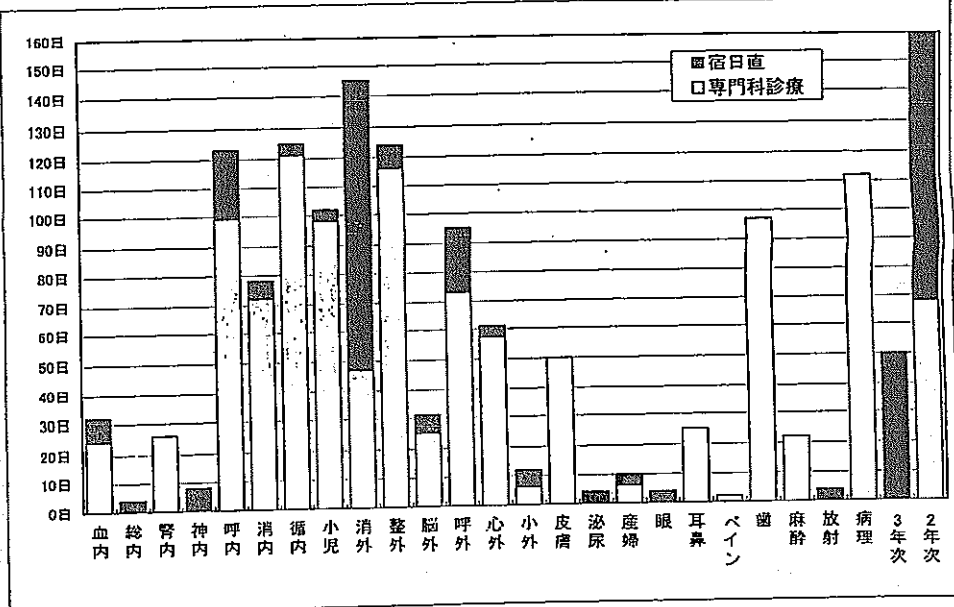
平成 15 年 度 診 療 応 援 実 績 マ ッ プ



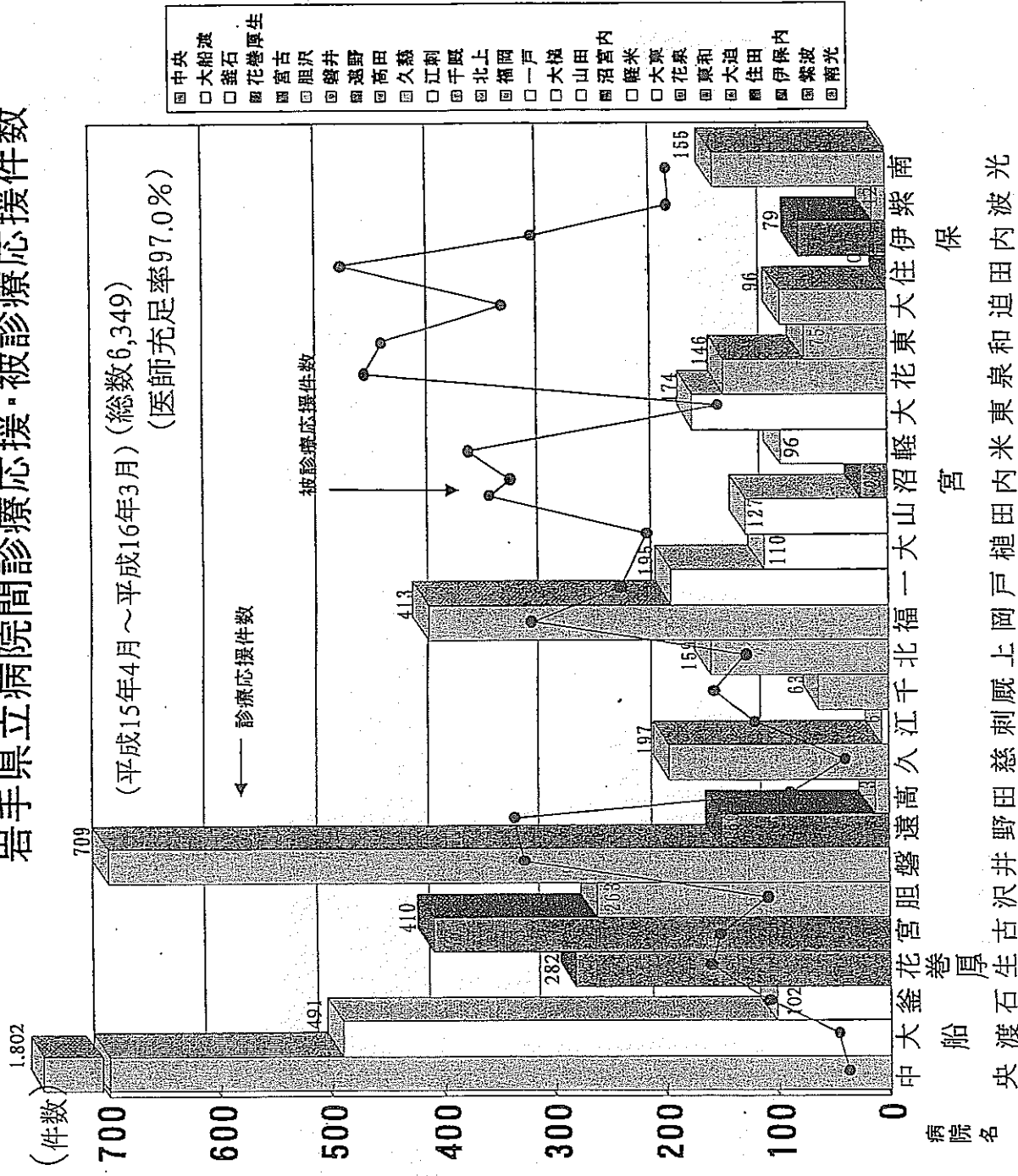
診療科別応援日数合計

区分	凡例	専門科診療	宿日直	計
血内		24	8	32
総内		0	4	4
腎内		26		26
神内		0	8	8
呼内	★	99	24	123
消内	◎	72	6	78
循内	▲	121	4	125
小児	■	98	4	102
消外	●	47	98	145
整外	■	116	8	124
脳外	◆	25	6	31
呼外	★	73	22	95
心外	▲	57	4	61
小外		6	6	12
皮膚		50		50
泌尿		0	4	4
産婦		6	4	10
眼		0	4	4
耳鼻		25		25
ペイン		2		2
歯		97		97
麻酔		22		22
放射		0	4	4
病理	※	112		112
【地域医療部】(研修医)				
3年次	◇	0	50	50
2年次	◇	68	92	160
1年次(1ヶ月研修)	◇	296		296
合計		1442	360	1802

- 一凡例一
- センター病院(県立)
 - 広域中核病院(県立)
 - 地域総合病院(県立)
 - 地域病院(県立)
 - 精神病院(県立)
 - 他の医療機関



岩手県立病院間診療心援・被診療心援件数



(医師充足率) 146.0 76.3 74.0 94.6 97.1 101.4 119.0 71.4 89.9 103.1 72.7 83.8 100.9 91.2 83.3 71.3 64.7 98.0 102.3 77.8 83.2 71.2 99.9 97.3 86.8 137.7 108.8

岩手県における医師確保対策の関連組織イメージ図

地域医療対策協議会

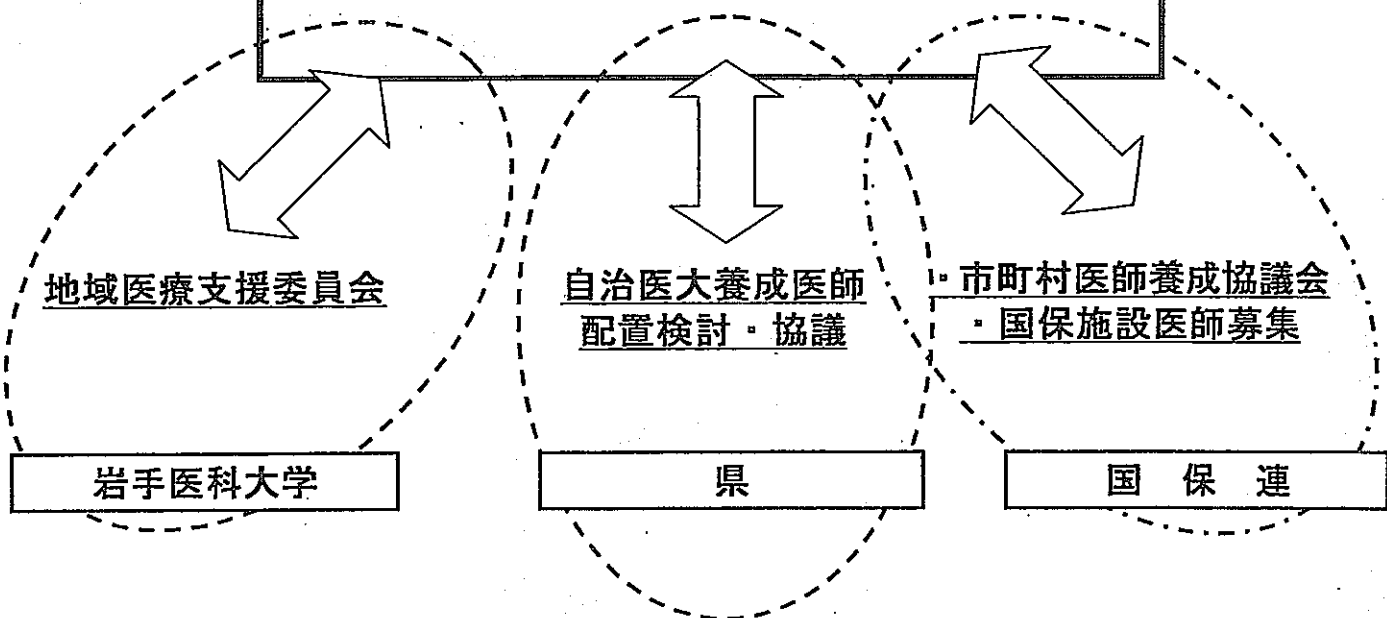
- ・ 地域医療を担う医師の養成・確保と県内への定着に関すること
- ・ 医師派遣体制・養成医師の配置に関すること

※大枠での議論：医師確保・提供体制の方向性

地域医療支援機構

- ・ 医師派遣要請に関すること
- ・ 養成医師の義務履行の促進
- ・ 県内医療機関への就職相談及び広告その他の情報収集に関すること

※ 具体的議論、医師派遣のコーディネート



地域医療支援委員会

自治医大養成医師
配置検討・協議

市町村医師養成協議会
国保施設医師募集

岩手医科大学

県

国保連