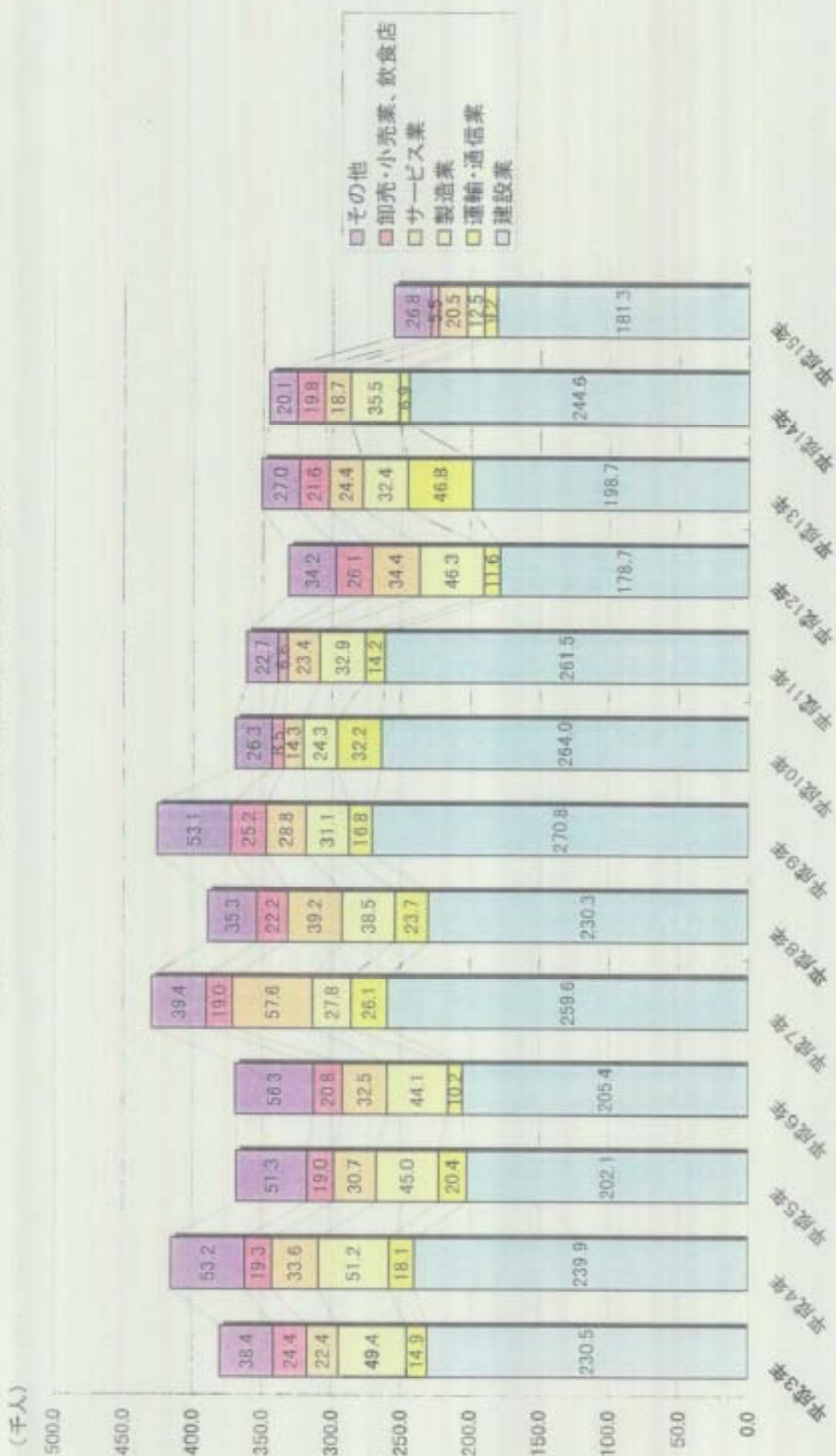


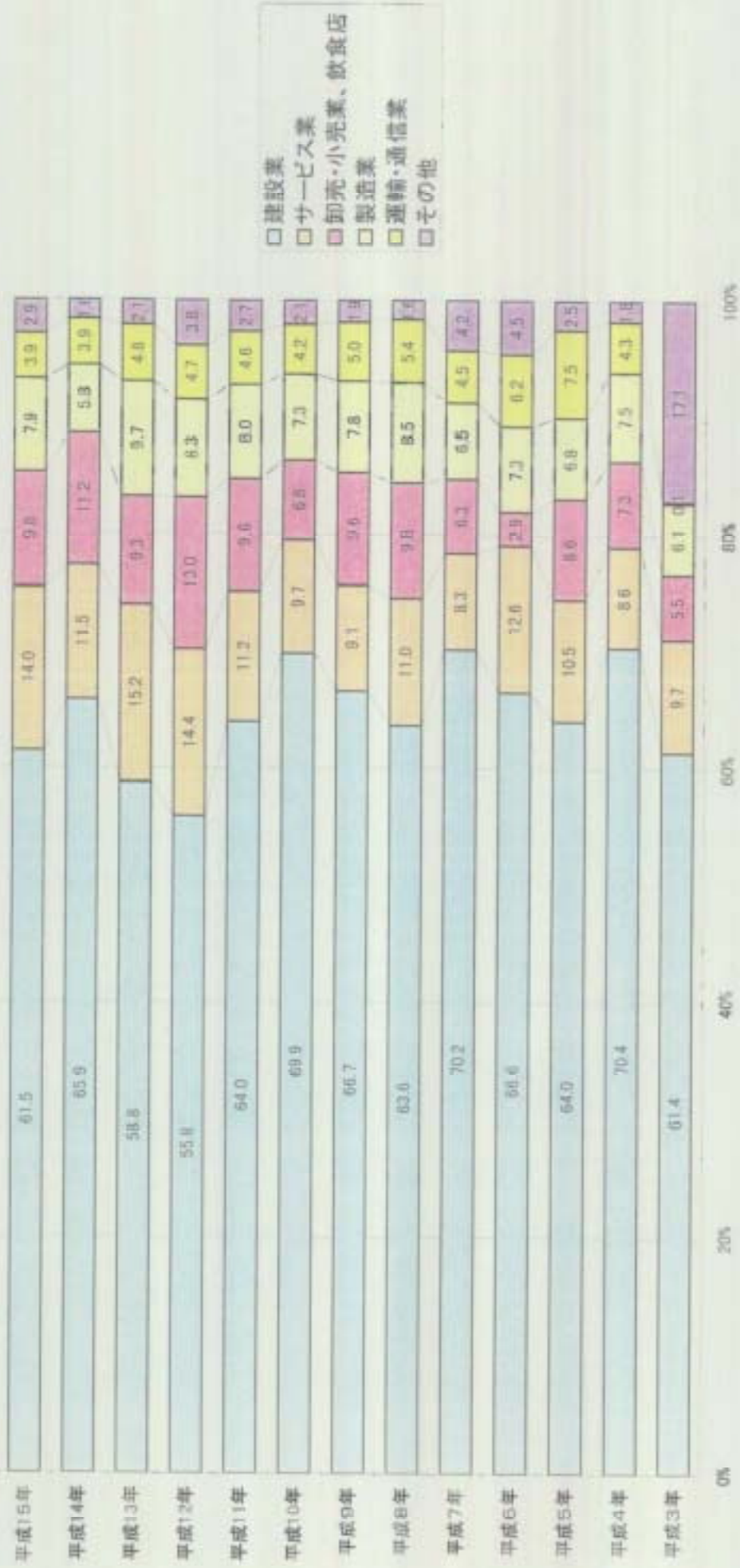
建設業への前産業別転職者数の推移



資料出所：厚生労働省「雇用動向調査」(平成15年)
 注：その他には、農・林・漁業、鉱業、金融・保険業、不動産業を含む。

建設業離職者の転職先産業比率の推移

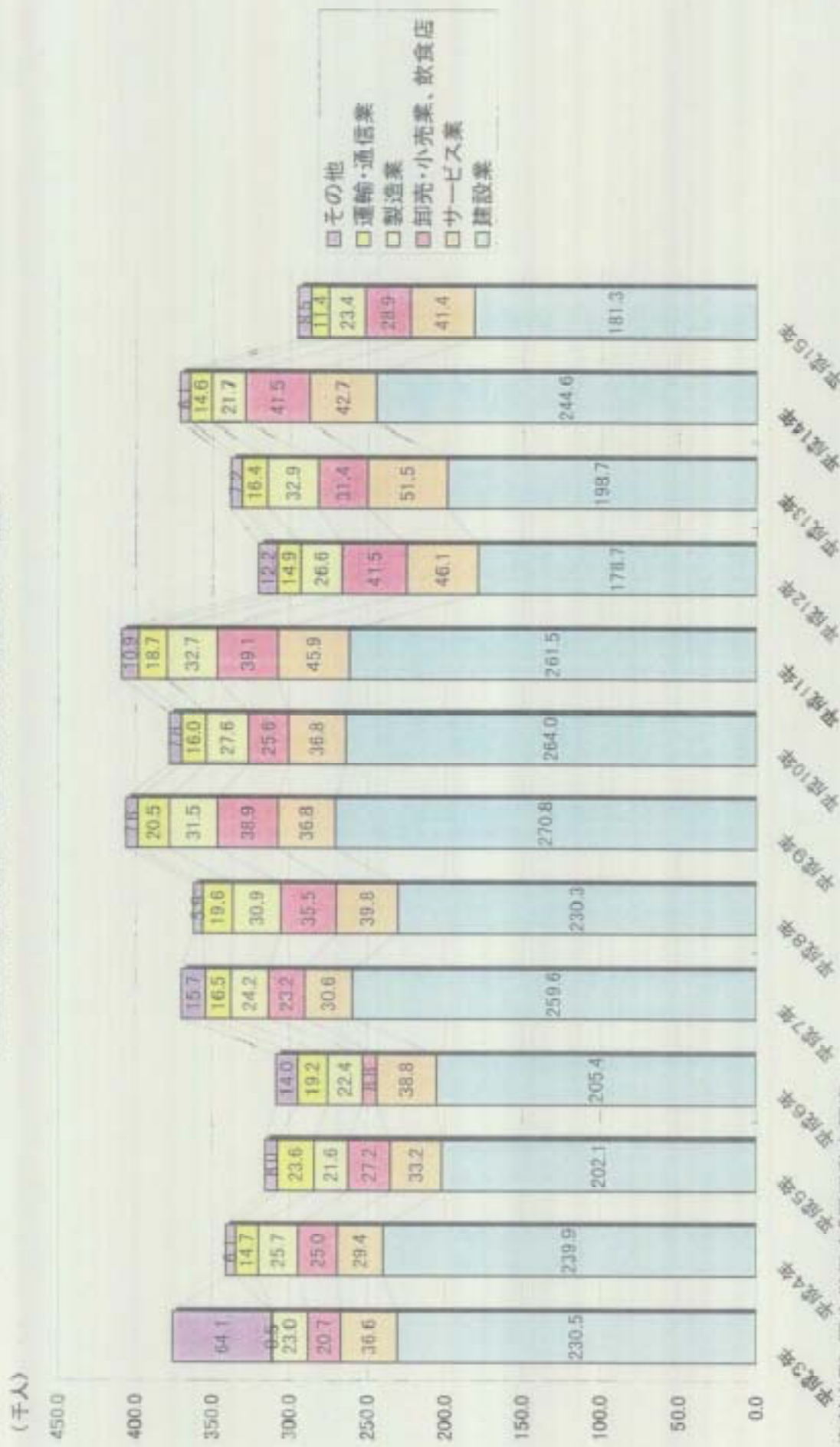
建設業離職者の転職先産業は建設業が高く、他の産業ではサービス業、卸売・小売業、飲食店が比較的高い。



資料出所：厚生労働省「雇用動向調査」

注 その他は、鉱業、電気・ガス・熱供給・水道業、金融・保険業、不動産業である。

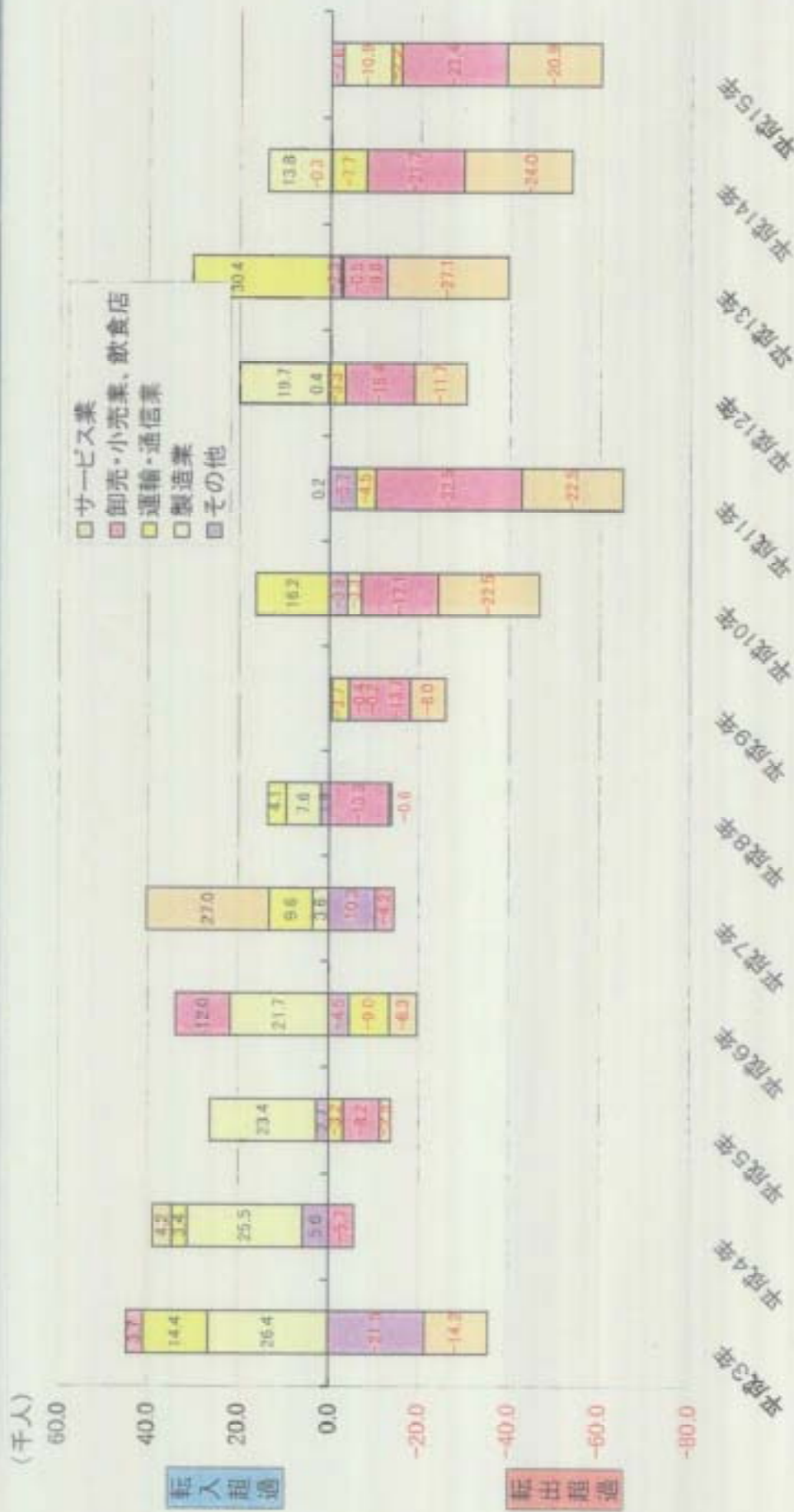
建設業離職者の産業別転職者数の推移



資料出所：厚生労働省「雇用動向調査」
 注：その他は、紙業、電気・ガス・熱供給・水道業、金融・保険業、不動産業である。

建設業と他産業間の移動状況

最近、建設業から他産業への転出超過が多いのは、「卸・小売業、飲食店」及び「サービス業」



資料出所：厚生労働省「雇用動向調査」

注1 他産業から建設業への転職者数から建設業から他産業への転職者数を減じた人数である。

2 その他は、鉱業及び金融・保険業、不動産業の計である。

産業別新規常用求人数の推移

建設業は、平成9年以降減少傾向にあり、サービス業が増加傾向で推移

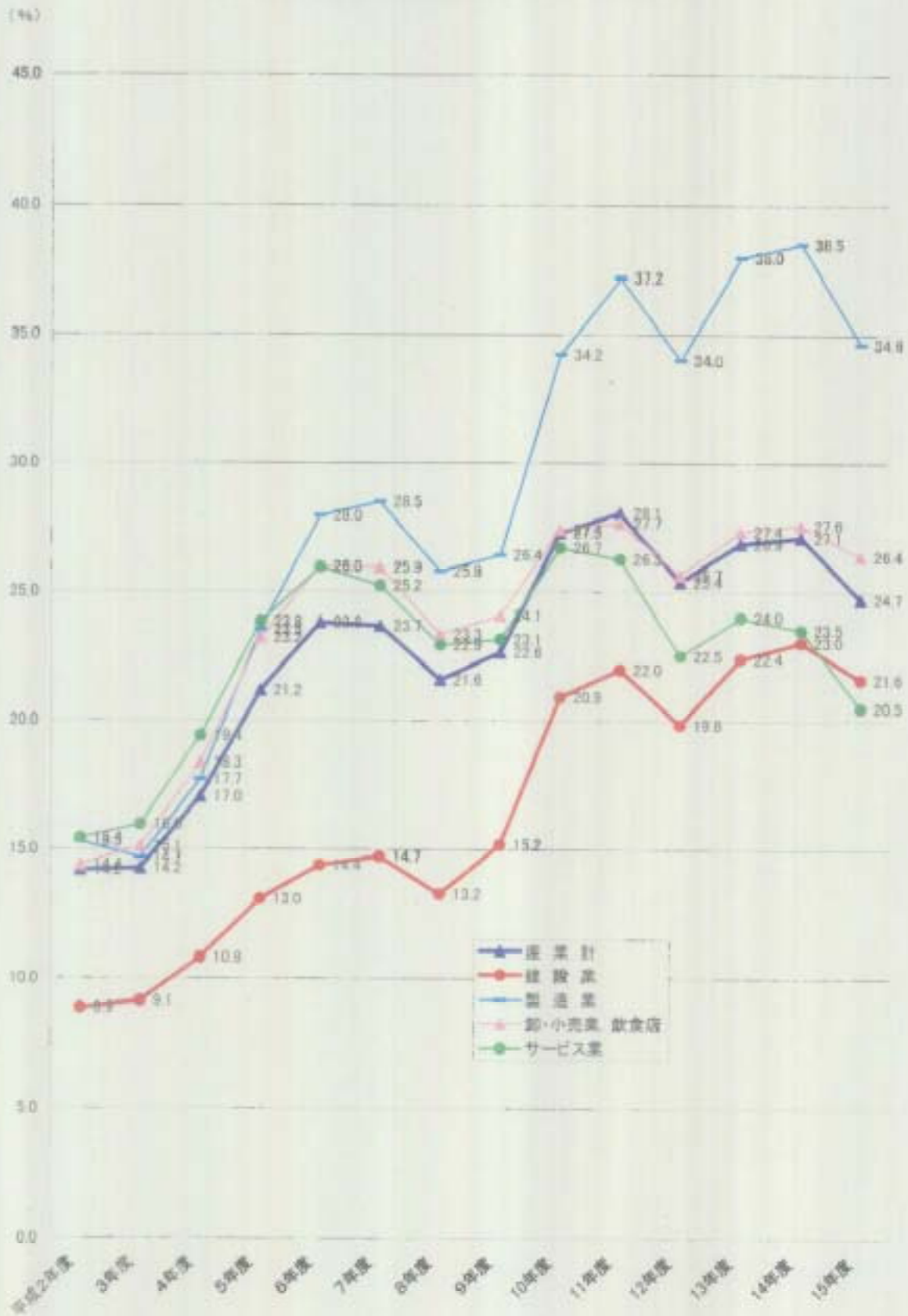
(千人)



資料出所：厚生労働省「労働市場年報」

産業別新規常用求人の充足状況の推移

建設業からの常用求人充足率は低位



資料出所:厚生労働省「労働市場年報」