

介護保険制度導入 (H12.4) 前後の老人医療費の推移

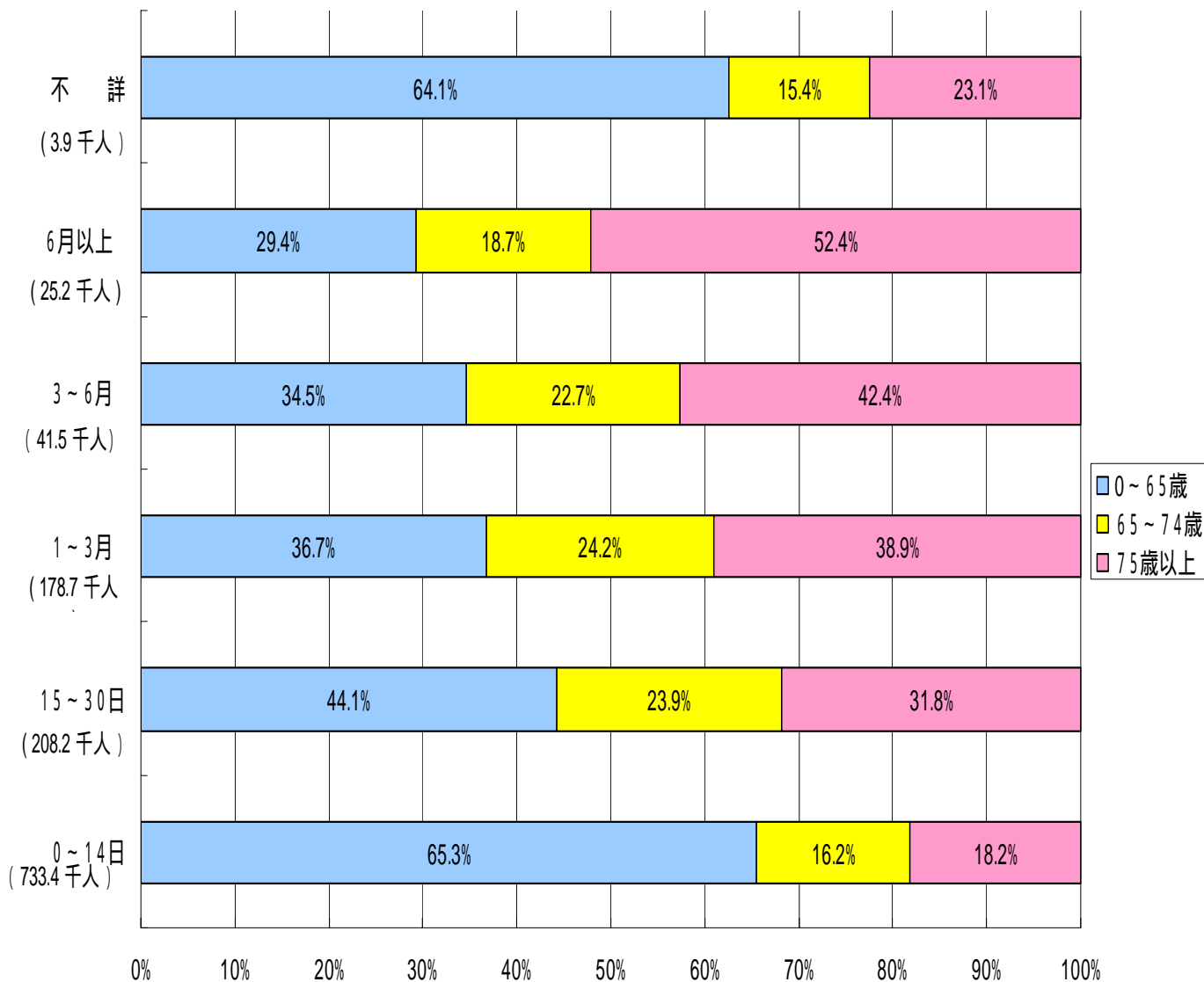
介護保険制度導入後、全ての都道府県で、1人当たり老人医療費は減少

| | 老人医療費 (億円) | | | 1 2 年度老人医療費 (11年度 = 100) | | | 1 3 年度老人医療費 (11年度 = 100) | | |
|-------|--------------|---------|---------|----------------------------|-------|--------------|----------------------------|-------|--------------|
| | 1 1 年度 | 1 2 年度 | 1 3 年度 | | 人数 | 1人当たり 医療費 | | 人数 | 1人当たり 医療費 |
| 全 国 計 | 118,040 | 111,997 | 116,560 | 94.9 | 104.2 | 91.1 | 98.7 | 108.6 | 90.9 |
| 北 海 道 | 6,893 | 6,355 | 6,598 | 92.2 | 104.8 | 88.0 | 95.7 | 109.7 | 87.2 |
| 青 森 | 1,498 | 1,338 | 1,388 | 89.4 | 104.2 | 85.8 | 92.7 | 109.0 | 85.0 |
| 岩 手 | 1,493 | 1,390 | 1,439 | 93.1 | 104.3 | 89.3 | 96.4 | 108.5 | 88.9 |
| 宮 城 | 1,922 | 1,925 | 2,023 | 100.2 | 104.6 | 95.7 | 105.3 | 109.4 | 96.3 |
| 秋 田 | 1,435 | 1,348 | 1,398 | 93.9 | 104.1 | 90.2 | 97.4 | 108.6 | 89.7 |
| 山 形 | 1,303 | 1,262 | 1,325 | 96.8 | 103.8 | 93.3 | 101.7 | 107.7 | 94.4 |
| 福 島 | 2,170 | 2,108 | 2,193 | 97.1 | 103.9 | 93.5 | 101.1 | 107.9 | 93.7 |
| 茨 城 | 2,307 | 2,226 | 2,351 | 96.5 | 104.0 | 92.8 | 101.9 | 108.0 | 94.3 |
| 栃 木 | 1,620 | 1,561 | 1,635 | 96.3 | 104.1 | 92.5 | 100.9 | 108.3 | 93.1 |
| 群 馬 | 1,806 | 1,705 | 1,772 | 94.4 | 104.2 | 90.6 | 98.1 | 108.3 | 90.6 |
| 埼 玉 | 3,943 | 3,909 | 4,156 | 99.1 | 105.2 | 94.2 | 105.4 | 111.2 | 94.8 |
| 千 葉 | 3,524 | 3,478 | 3,684 | 98.7 | 105.3 | 93.7 | 104.5 | 111.0 | 94.2 |
| 東 京 | 9,548 | 9,468 | 9,867 | 99.2 | 104.3 | 95.0 | 103.3 | 108.9 | 94.9 |
| 神 奈 川 | 5,288 | 5,282 | 5,538 | 99.9 | 105.2 | 95.0 | 104.7 | 110.7 | 94.6 |
| 新 潟 | 2,533 | 2,354 | 2,431 | 92.9 | 103.5 | 89.8 | 96.0 | 107.4 | 89.4 |
| 富 山 | 1,360 | 1,220 | 1,262 | 89.7 | 103.7 | 86.5 | 92.8 | 107.8 | 86.1 |
| 石 川 | 1,431 | 1,312 | 1,338 | 91.6 | 103.4 | 88.6 | 93.5 | 107.3 | 87.1 |
| 福 井 | 955 | 885 | 919 | 92.8 | 103.5 | 89.6 | 96.3 | 107.4 | 89.6 |
| 山 梨 | 811 | 789 | 828 | 97.3 | 103.7 | 93.8 | 102.1 | 107.6 | 94.9 |
| 長 野 | 2,139 | 2,047 | 2,144 | 95.7 | 103.5 | 92.4 | 100.2 | 107.0 | 93.7 |
| 岐 阜 | 1,924 | 1,837 | 1,905 | 95.5 | 104.3 | 91.5 | 99.0 | 108.6 | 91.1 |
| 静 岡 | 3,108 | 3,006 | 3,120 | 96.7 | 104.4 | 92.7 | 100.4 | 108.9 | 92.2 |
| 愛 知 | 5,294 | 5,125 | 5,348 | 96.8 | 104.8 | 92.4 | 101.0 | 109.9 | 91.9 |
| 三 重 | 1,647 | 1,598 | 1,663 | 97.1 | 104.6 | 92.8 | 101.0 | 108.7 | 92.9 |
| 滋 賀 | 1,018 | 1,013 | 1,075 | 99.5 | 104.1 | 95.6 | 105.7 | 108.7 | 97.2 |
| 京 都 | 2,711 | 2,561 | 2,633 | 94.5 | 103.6 | 91.2 | 97.1 | 107.7 | 90.2 |
| 大 阪 | 7,581 | 7,332 | 7,622 | 96.7 | 104.7 | 92.4 | 100.5 | 109.8 | 91.6 |
| 兵 庫 | 4,863 | 4,748 | 4,994 | 97.6 | 104.4 | 93.5 | 102.7 | 108.9 | 94.3 |
| 奈 良 | 1,177 | 1,156 | 1,209 | 98.3 | 104.1 | 94.4 | 102.7 | 108.6 | 94.6 |
| 和 歌 山 | 1,221 | 1,169 | 1,205 | 95.7 | 103.4 | 92.5 | 98.7 | 106.7 | 92.5 |
| 鳥 取 | 716 | 663 | 681 | 92.6 | 103.5 | 89.5 | 95.0 | 106.8 | 89.0 |
| 島 根 | 985 | 939 | 977 | 95.3 | 103.1 | 92.5 | 99.3 | 106.5 | 93.2 |
| 岡 山 | 2,291 | 2,110 | 2,179 | 92.1 | 103.1 | 89.4 | 95.1 | 107.4 | 88.6 |
| 広 島 | 3,352 | 3,166 | 3,302 | 94.5 | 103.4 | 91.4 | 98.5 | 106.9 | 92.2 |
| 山 口 | 2,122 | 1,890 | 1,946 | 89.1 | 103.2 | 86.3 | 91.7 | 106.8 | 85.8 |
| 徳 島 | 1,112 | 989 | 1,011 | 89.0 | 103.7 | 85.8 | 90.9 | 107.4 | 84.6 |
| 香 川 | 1,259 | 1,207 | 1,239 | 95.9 | 103.0 | 93.1 | 98.4 | 106.7 | 92.2 |
| 愛 媛 | 1,845 | 1,707 | 1,766 | 92.5 | 103.6 | 89.3 | 95.7 | 107.2 | 89.3 |
| 高 知 | 1,283 | 1,112 | 1,152 | 86.6 | 103.2 | 84.0 | 89.8 | 106.1 | 84.6 |
| 福 岡 | 6,002 | 5,401 | 5,578 | 90.0 | 103.8 | 86.7 | 92.9 | 108.0 | 86.0 |
| 佐 賀 | 1,147 | 1,040 | 1,071 | 90.7 | 103.5 | 87.6 | 93.4 | 106.9 | 87.4 |
| 長 崎 | 2,089 | 1,948 | 2,003 | 93.2 | 103.7 | 89.9 | 95.8 | 107.2 | 89.4 |
| 熊 本 | 2,589 | 2,292 | 2,358 | 88.5 | 103.7 | 85.4 | 91.1 | 107.5 | 84.7 |
| 大 分 | 1,592 | 1,487 | 1,538 | 93.4 | 103.5 | 90.3 | 96.6 | 107.1 | 90.2 |
| 宮 崎 | 1,372 | 1,225 | 1,268 | 89.3 | 103.8 | 86.0 | 92.4 | 108.0 | 85.6 |
| 鹿 児 島 | 2,648 | 2,379 | 2,458 | 89.9 | 103.7 | 86.6 | 92.8 | 107.1 | 86.7 |
| 沖 縄 | 1,114 | 939 | 970 | 84.3 | 104.6 | 80.6 | 87.1 | 108.7 | 80.1 |

注) 老人医療費は、(老人医療受給対象者数) × (老人 1 人当たり医療費) と分解される。

12年度の老人医療費 (11年度 = 100) は94.9となっているが、0.949 = 1.042 (人数) × 0.911 (1 人当たり医療費)

在院期間別にみた退院患者の年齢構成



資料出所：厚生労働省大臣官房統計情報部「平成14年患者調査」

(注) 本調査は、平成14年9月の1か月間に退院した患者を調査対象としたもの。括弧内は推計退院患者数。

なお、調査対象者数は、病院6,452施設(抽出率7/10)の退院患者82.8万人、一般診療所6,037施設(抽出率7/100)の退院患者1.0万人。