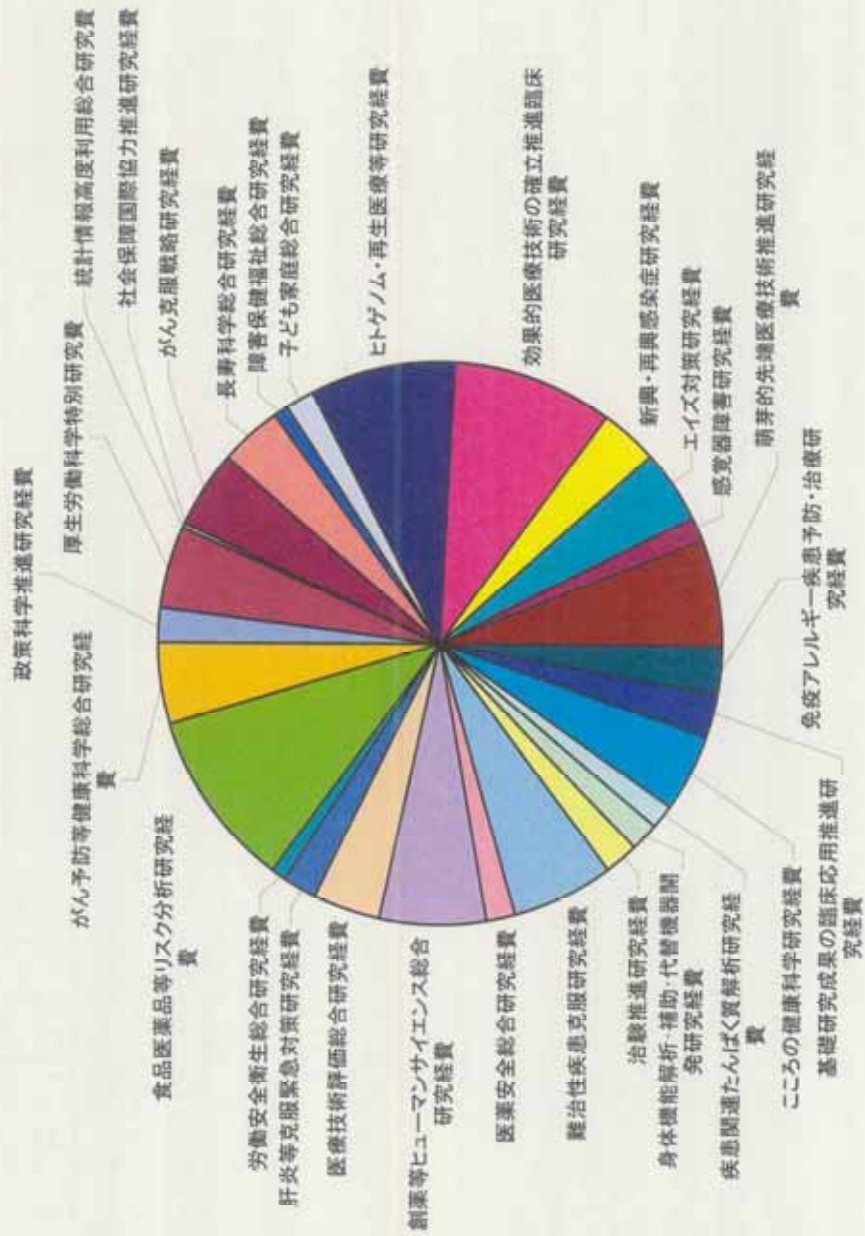


図5 各研究事業毎の当初予算額の割合(平成15年度)



7) 研究課題あたり研究費別金額割合

厚生労働科学研究費の研究課題当たりの金額は平均 20,840 千円である。金額の割合では、20,000 千円台 (図 6)、件数では 5,000~20,000 千円未満が多い (図 7)。

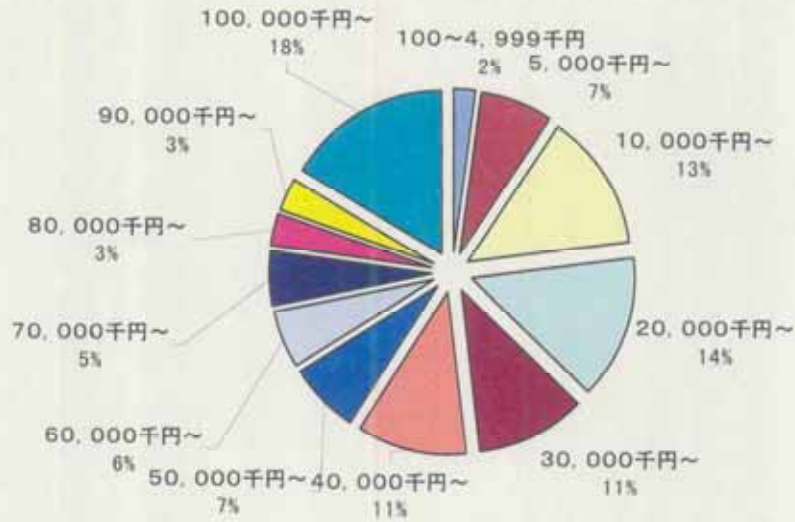


図 6. 研究課題当たりの研究費の割合

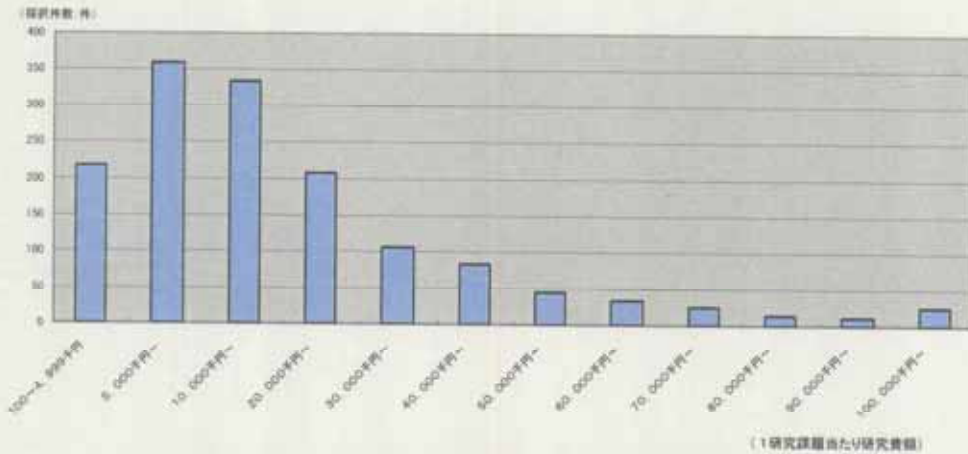
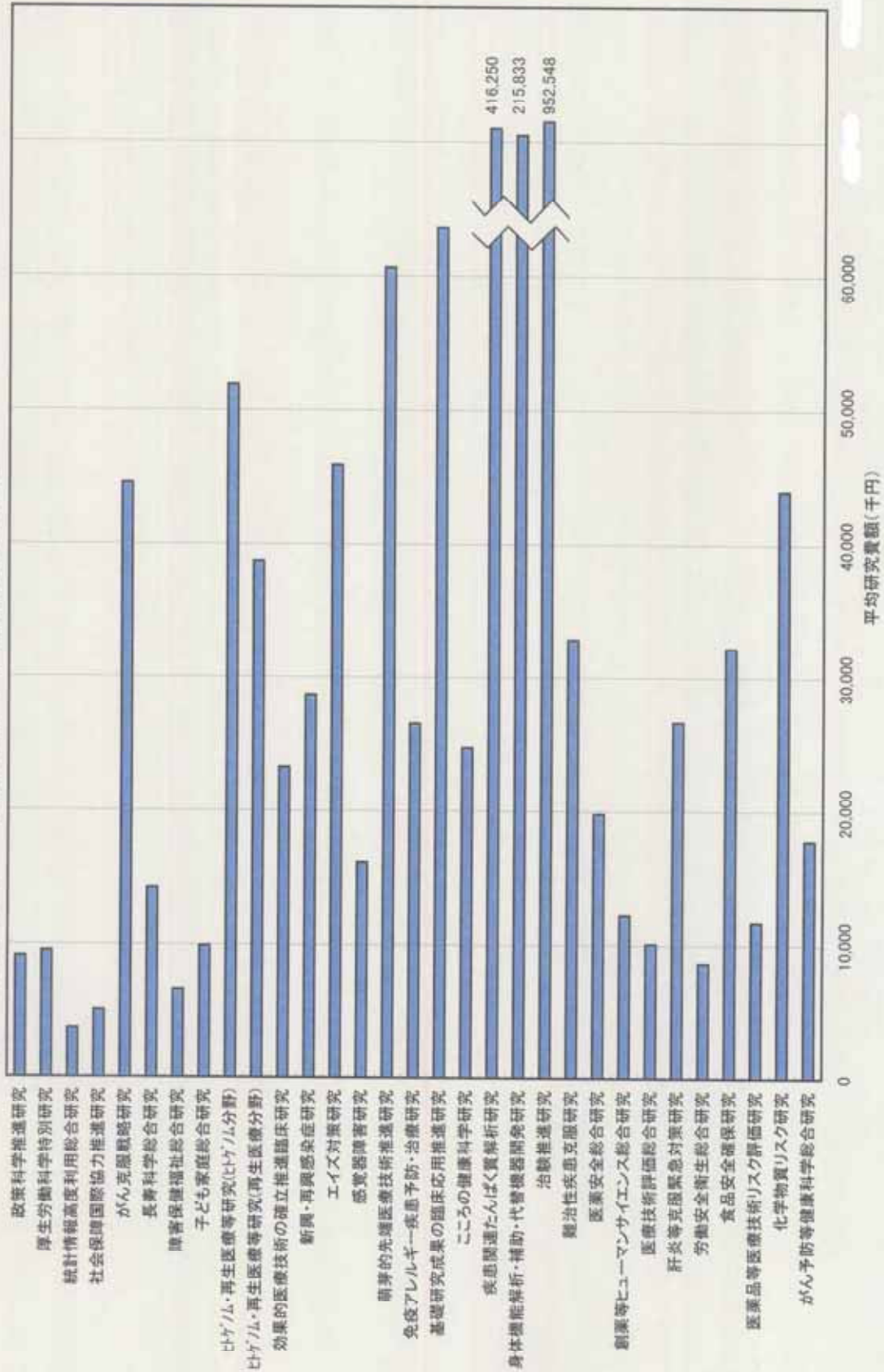


図 7. 研究課題当たりの研究費額の分布

一課題毎の研究費額は、研究事業毎に異なっており、図 8 の配分となっている。研究費額は、実験的な内容を含む研究事業とそれ以外の研究事業により異なっている。

図8. 研究事業毎の一課題あたりの平均研究費額(千円)



8) 研究費の配分先

図9に主任研究者の所属機関別研究費の割合、図10に同研究課題数の割合（平成15年度）を示す。大学が約半分、国立試験研究機関及びナショナルセンター、その他厚生労働省関係機関が約1/3を占めている。

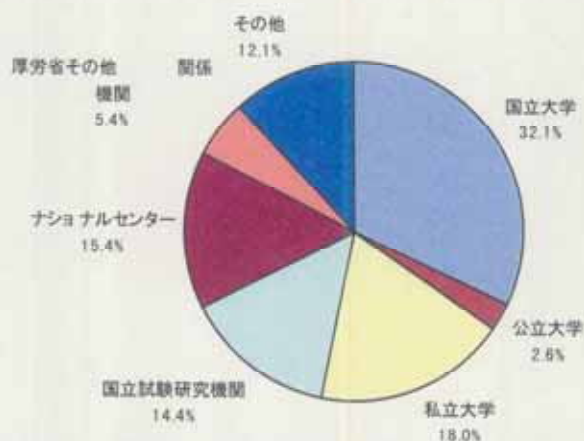


図9. 主任研究者の所属機関別研究費割合(平成15年度金額ベース)

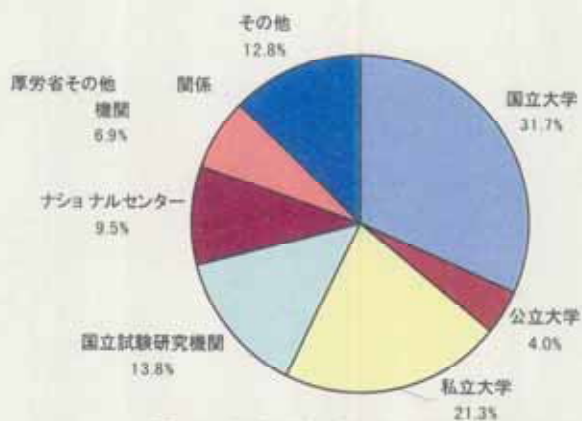


図10. 主任研究者の所属機関別研究割合
(平成15年度採択課題数ベース)