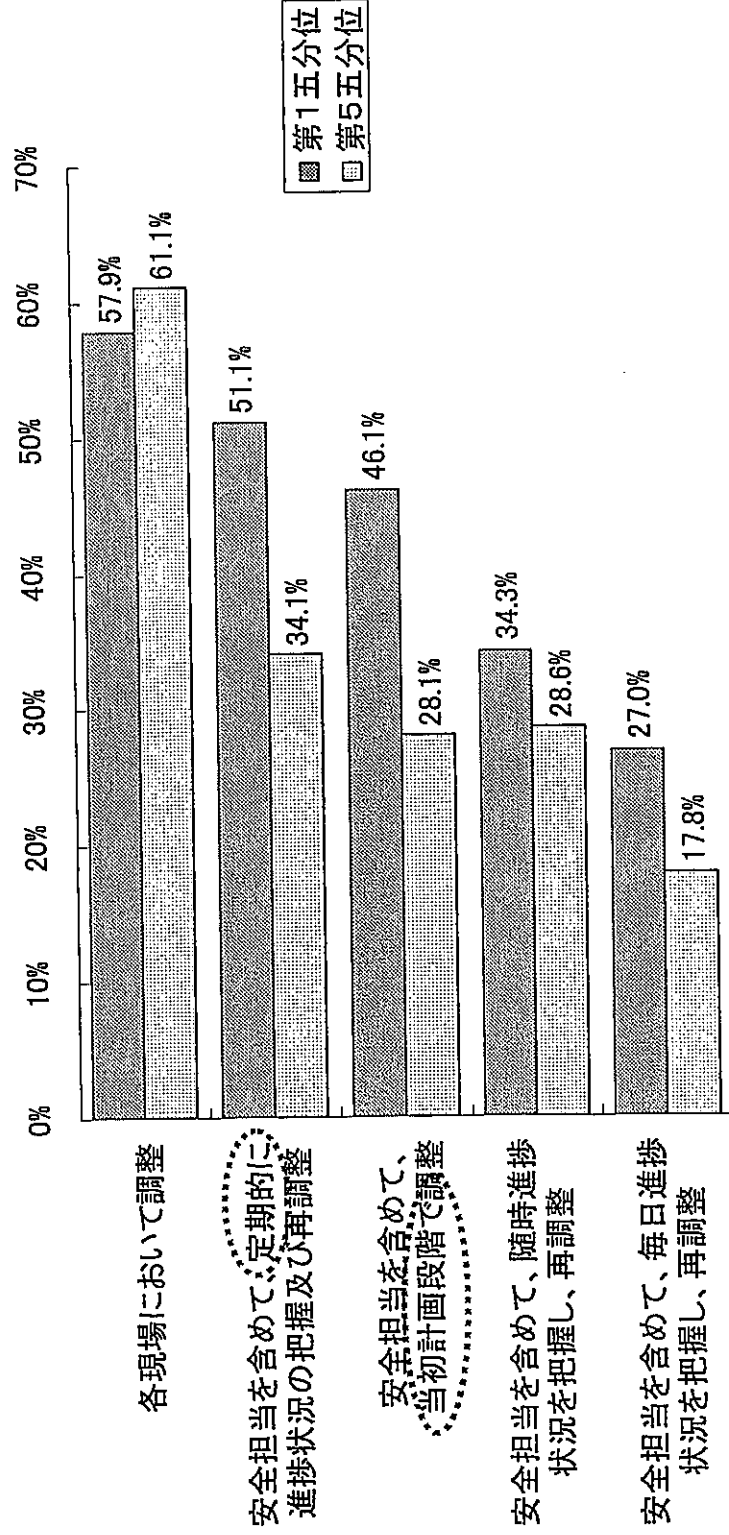


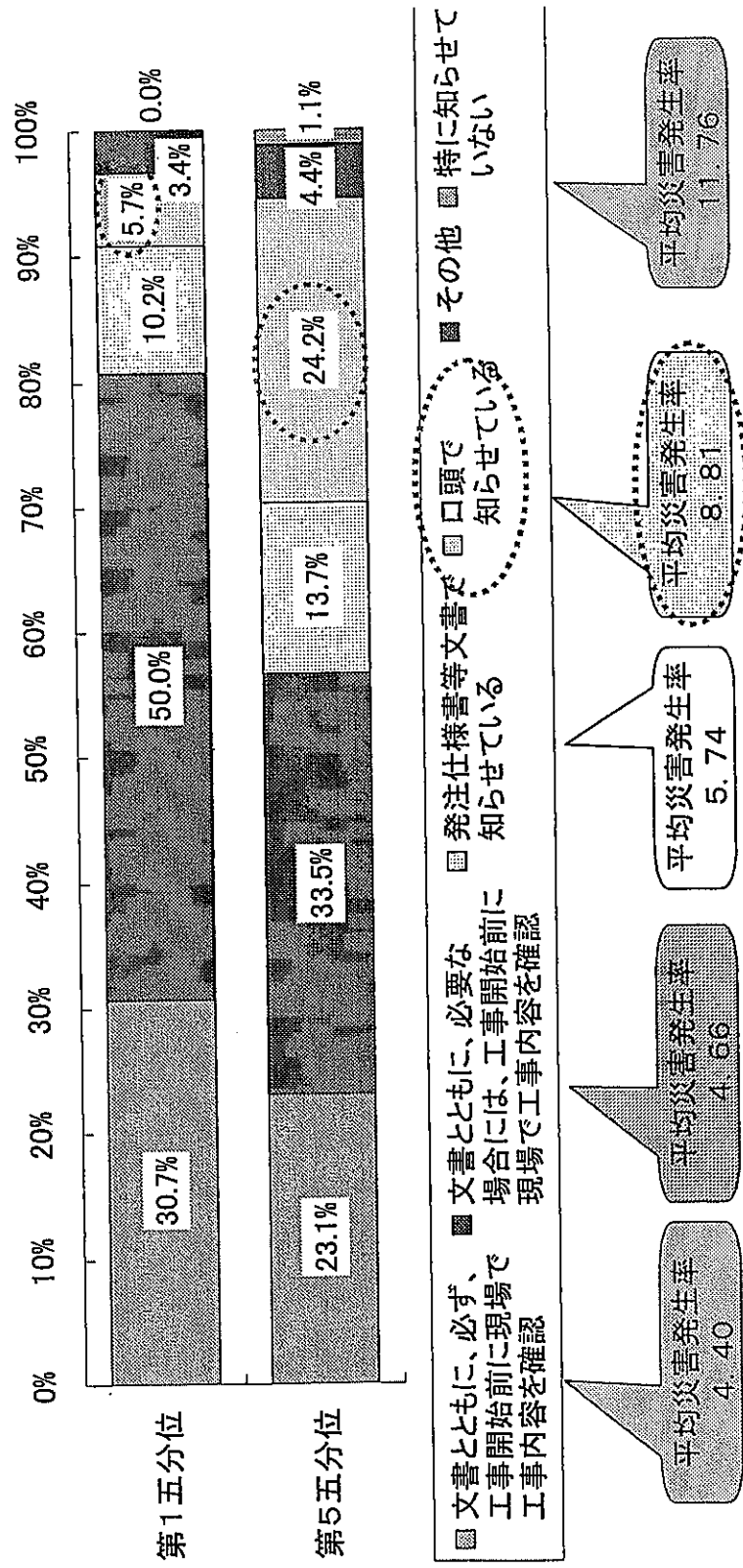
災害発生率の高い事業場では、作業間の連絡調整が低調

災害の発生率の高い事業場では、計画段階や作業開始後の定期的な進捗状況の把握及び再調整が低調である。



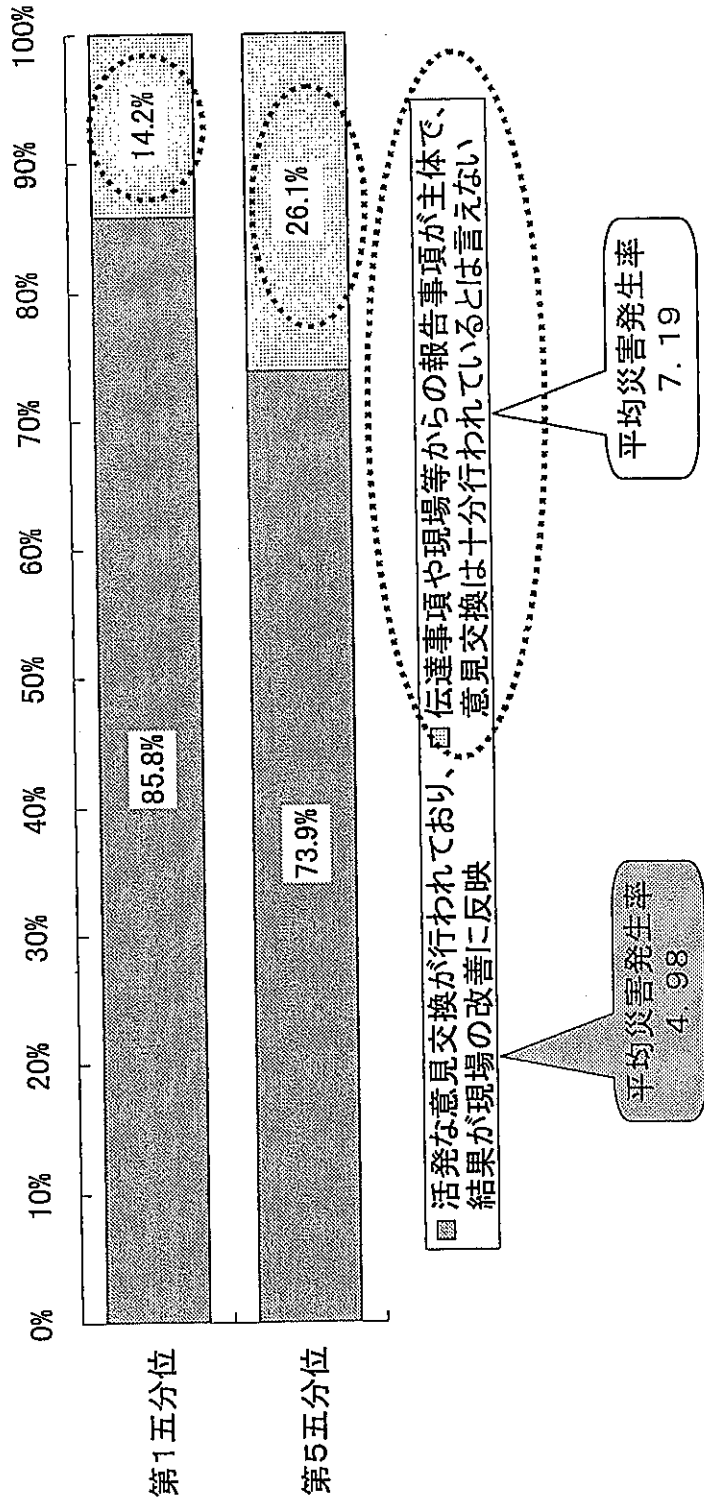
危険性に係る情報を口頭で知らせる事業場の災害発生率は高い

災害の発生率の高い事業場では、危険性に係る情報を口頭で知らせる割合が高い。そのような事業場における平均災害発生率は高く、文書で知らせるとともに現場で再度内容を確認することが重要



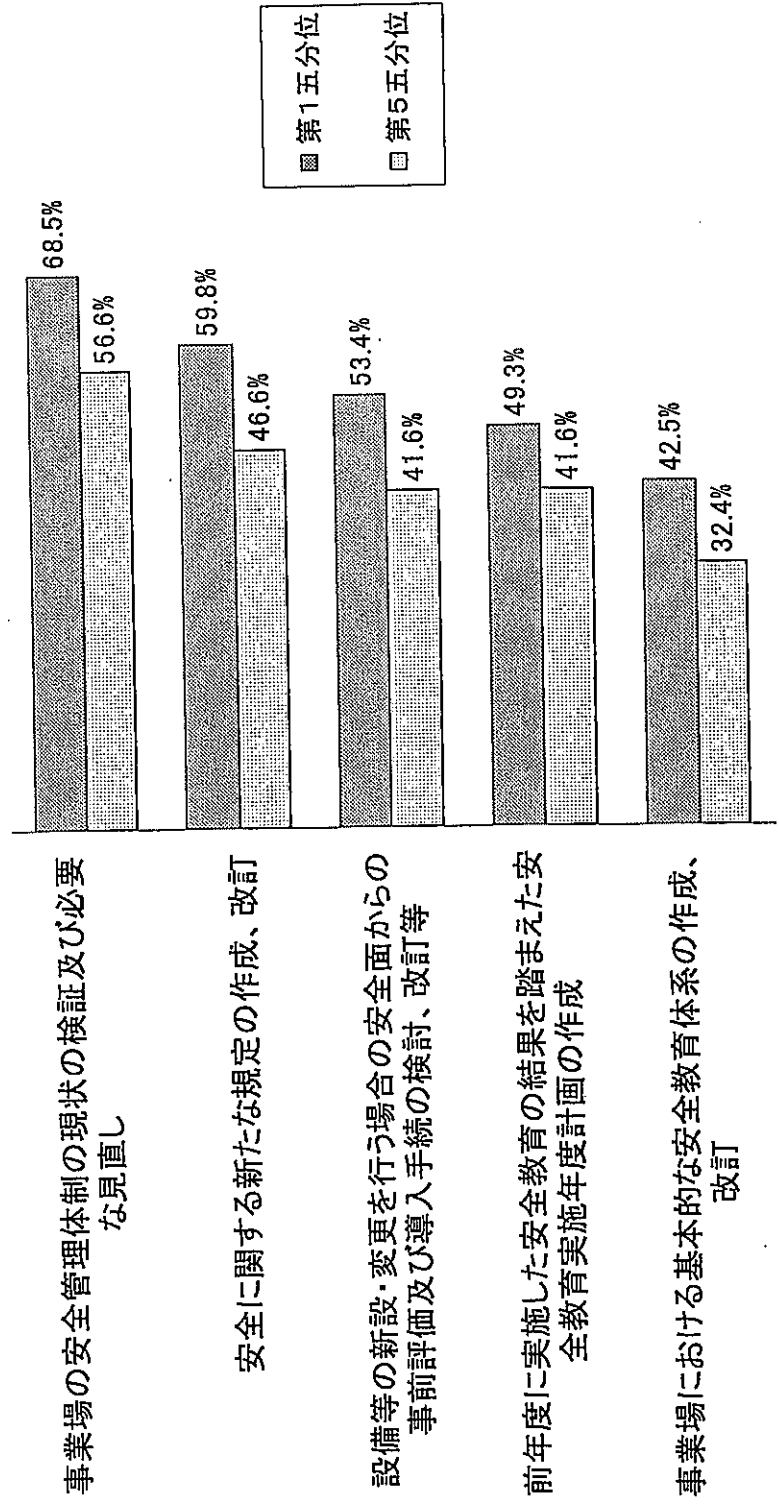
災害発生率の高い事業場では、安全委員会の活動が低調

災害の発生率の高い事業場では、当該事業場の労使が協力して安全問題を審議する場である安全委員会での意見交換が十分でなく、安全委員会での活発な審議が重要。



災害発生率の高い事業場では、安全委員会の活動が低調

災害の発生率の高い事業場では、災害防止上必要な方針、計画、体制の見直しなどの事項の他、設備等の安全面からの事前評価等を審議した割合が相対的に低い。



災害発生率の高い事業場では、安全委員会の結果の口頭周知割合が高い

災害の発生率の高い事業場では、安全委員会での調査審議結果を口頭で周知する割合が高い。

