

## ○病院の病床規模別、職種別の新卒看護職員数

(調査対象) 日本看護協会会員が勤務する全国の6,593病院のうち回答のあった3,434の病院。

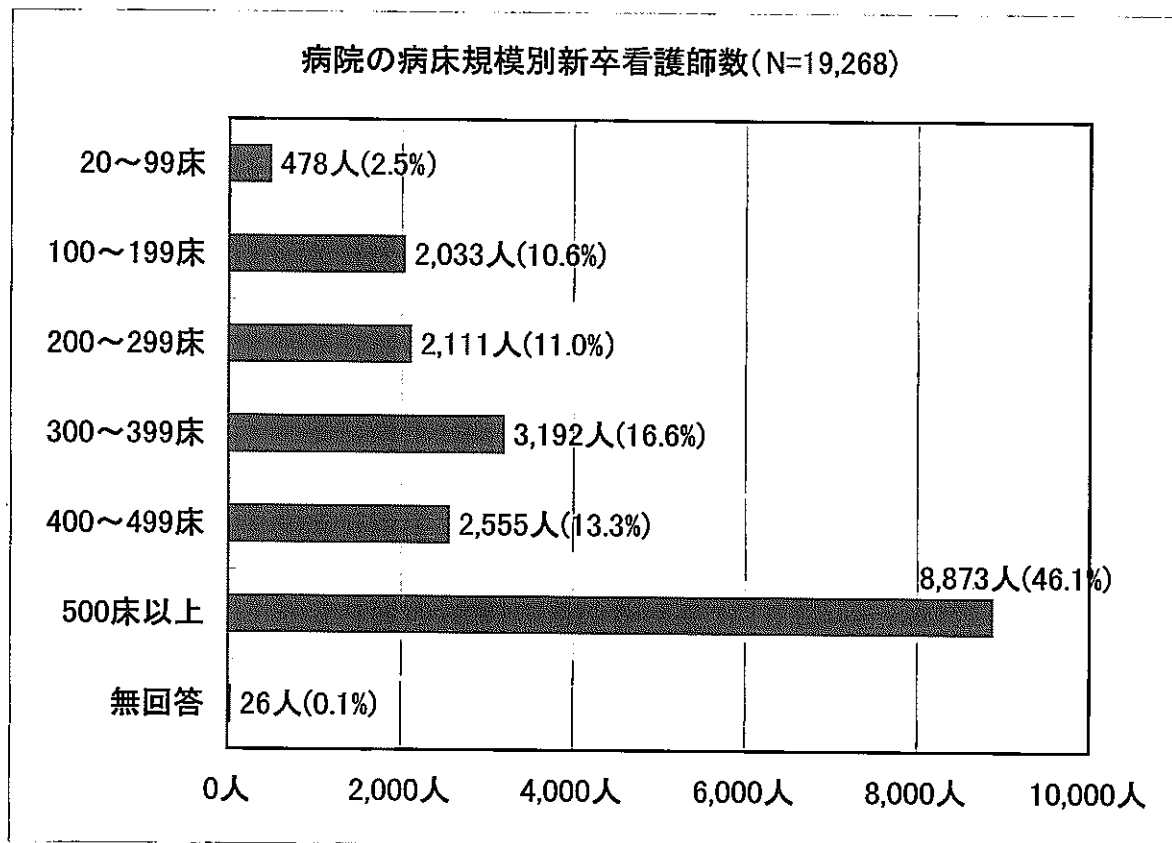
「日本看護協会調査研究報告<No. 67> 2003 2002年病院看護職員の需給状況調査」によるデータの再集計

注：新卒採用者が1人以上と回答があった病院を集計対象としている。

対象病院は、99床以下の施設数の割合(25.1%)が平成13年医療施設調査の値(41.0%)に比べ少ない。

### 1. 新卒看護師について

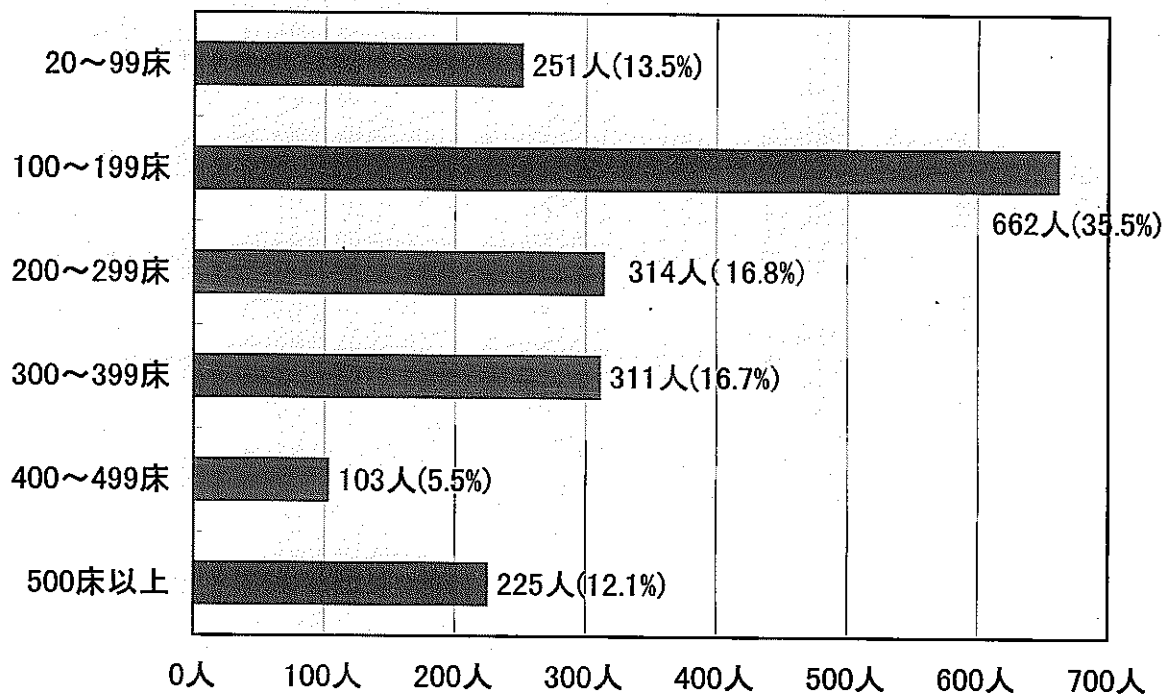
○新卒看護師の86.8%が200床以上の病院に就職。



## 2. 新卒准看護師について

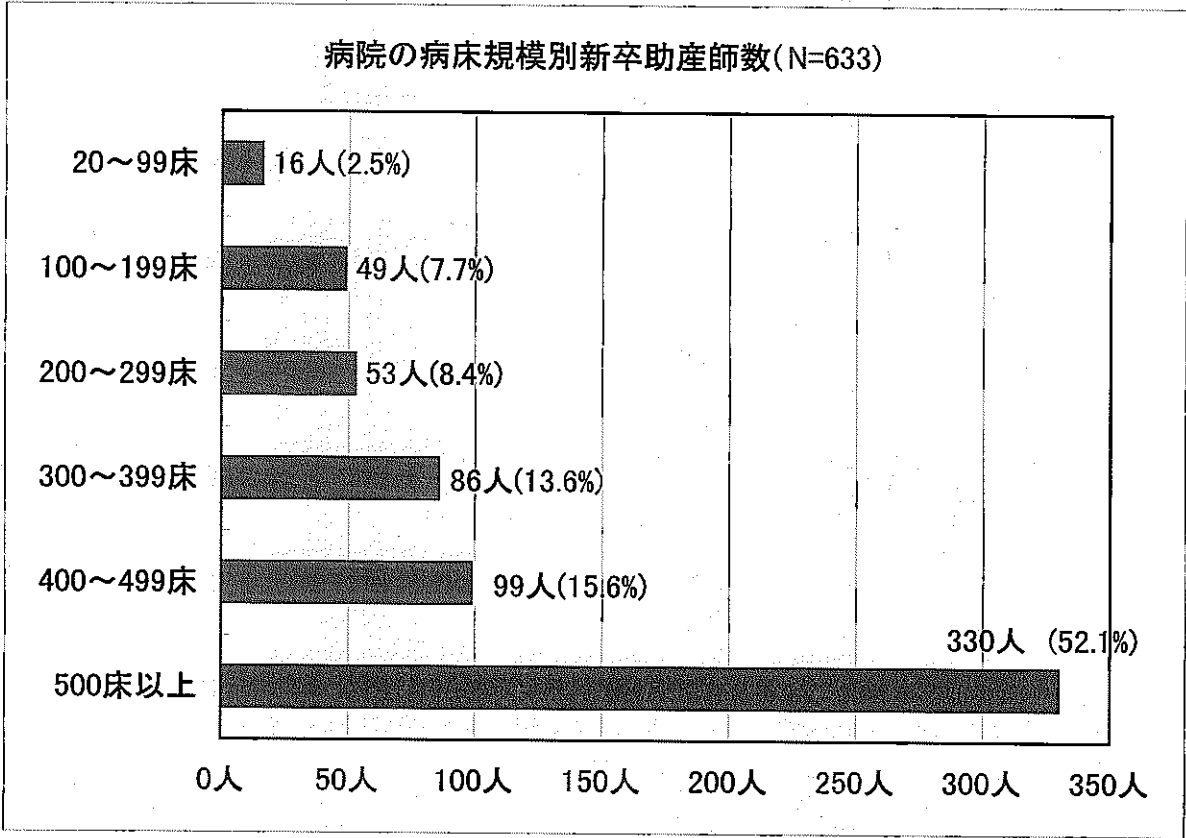
○新卒准看護師は48.9%が200床未満の病院に就職。

病院の病床規模別新卒准看護師数(N=1,866)



### 3. 新卒助産師について

○新卒助産師の89.7%が200床以上の病院に就職。



## ○病院の新卒看護職員採用数

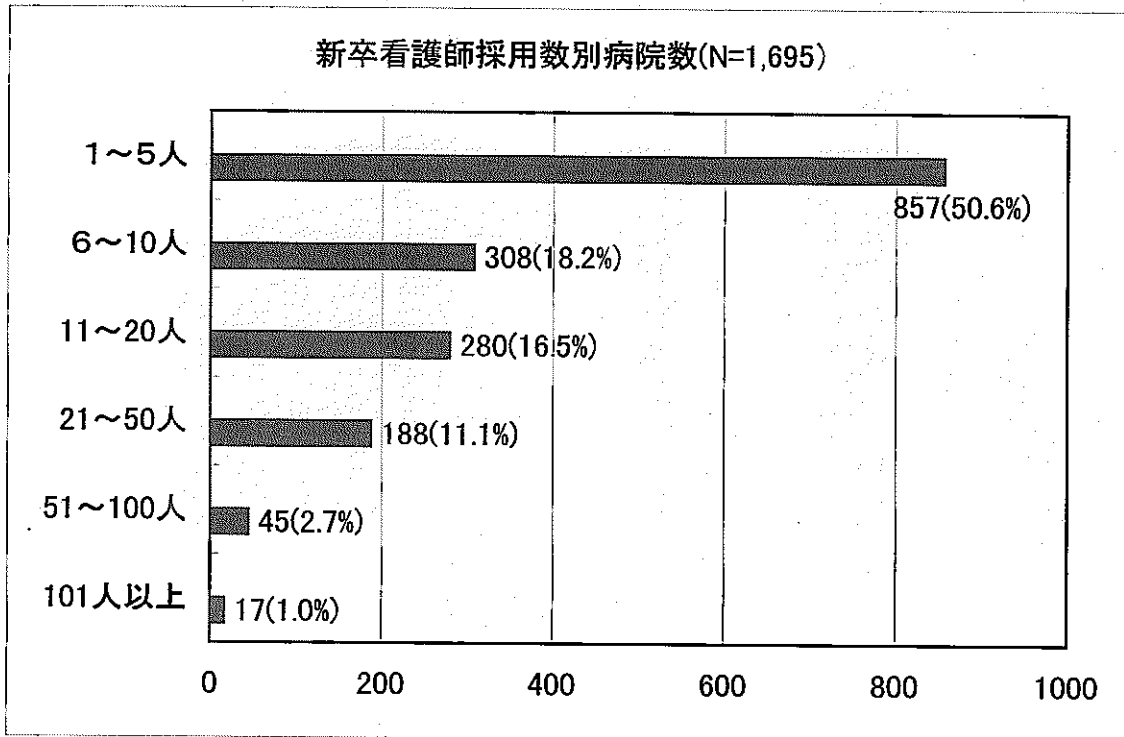
(調査対象) 日本看護協会会員が勤務する全国の6,593病院のうち回答のあった3,434の病院。

「日本看護協会調査研究報告<No. 67> 2003 2002年病院看護職員の需給状況調査」によるデータの再集計

注：新卒採用者が1人以上と回答のあった病院を集計対象としている。

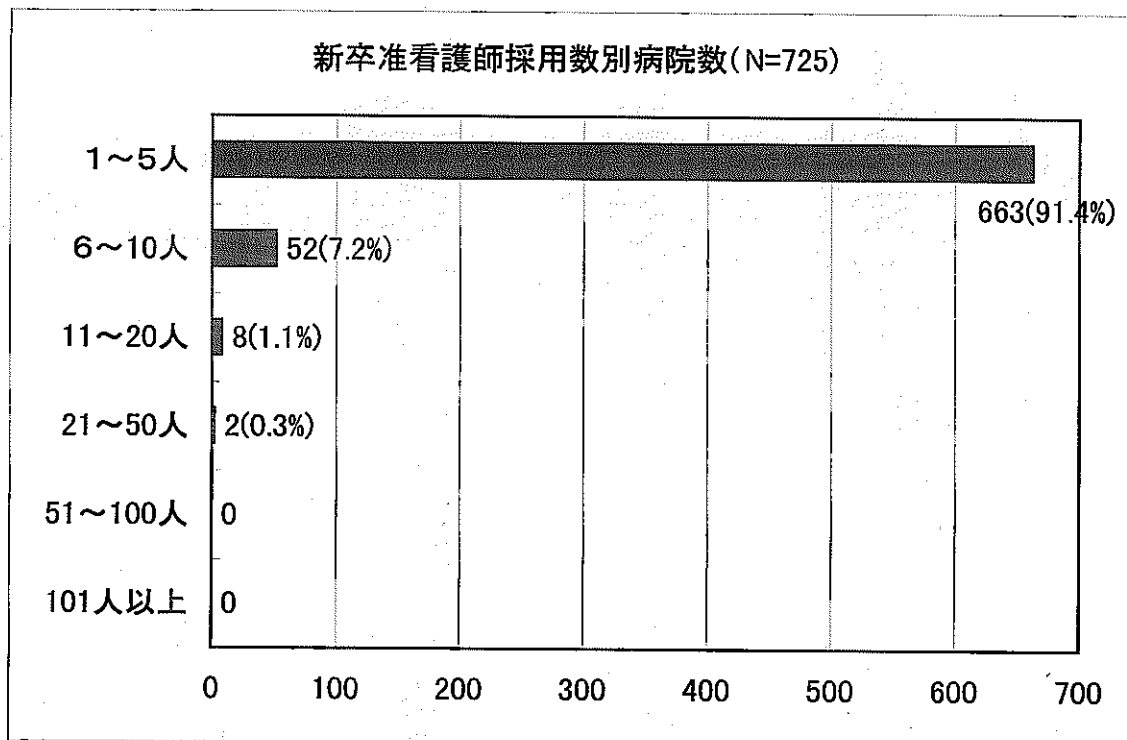
### 1. 新卒看護師について

○新卒看護師数10人以下の病院が68.8%。



## 2. 新卒准看護師について

○新卒准看護師数が1～5人の病院が91.4%。



### 3. 新卒助産師について

○新卒助産師数が1～5人の病院が94.8%。

