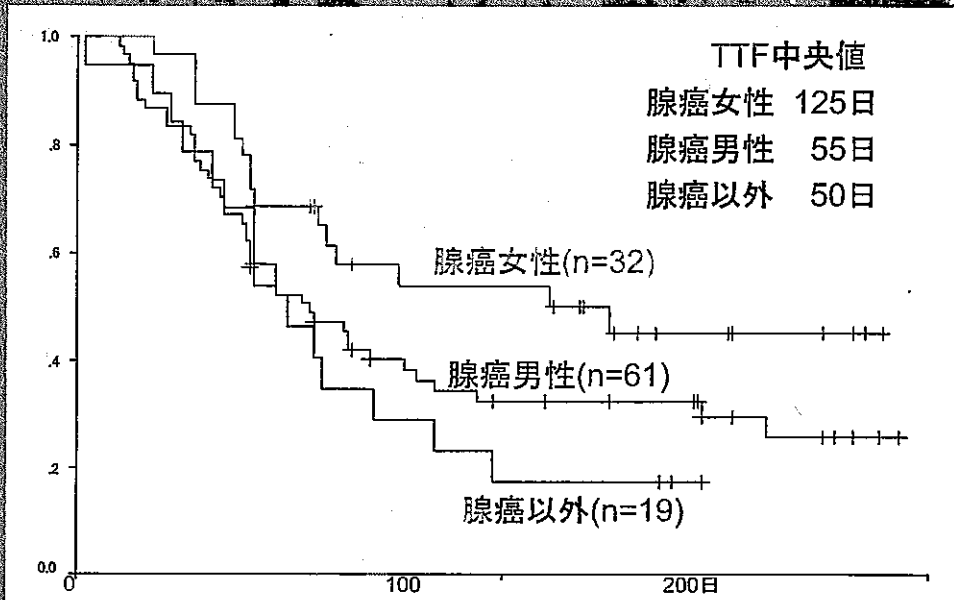


## Time to treatment failure (中央病院)



## 毒性(中央病院)

毒性	評価可能 症例数	Grade			
		1	2	3	4
発疹	109	54%	27%		
下痢	109	52%	4%		
GOT/GPT	106	29%	8%	9%	
悪心	109	19%	5%		
肺毒性	110	1%		1%	4%*

\*治療関連死