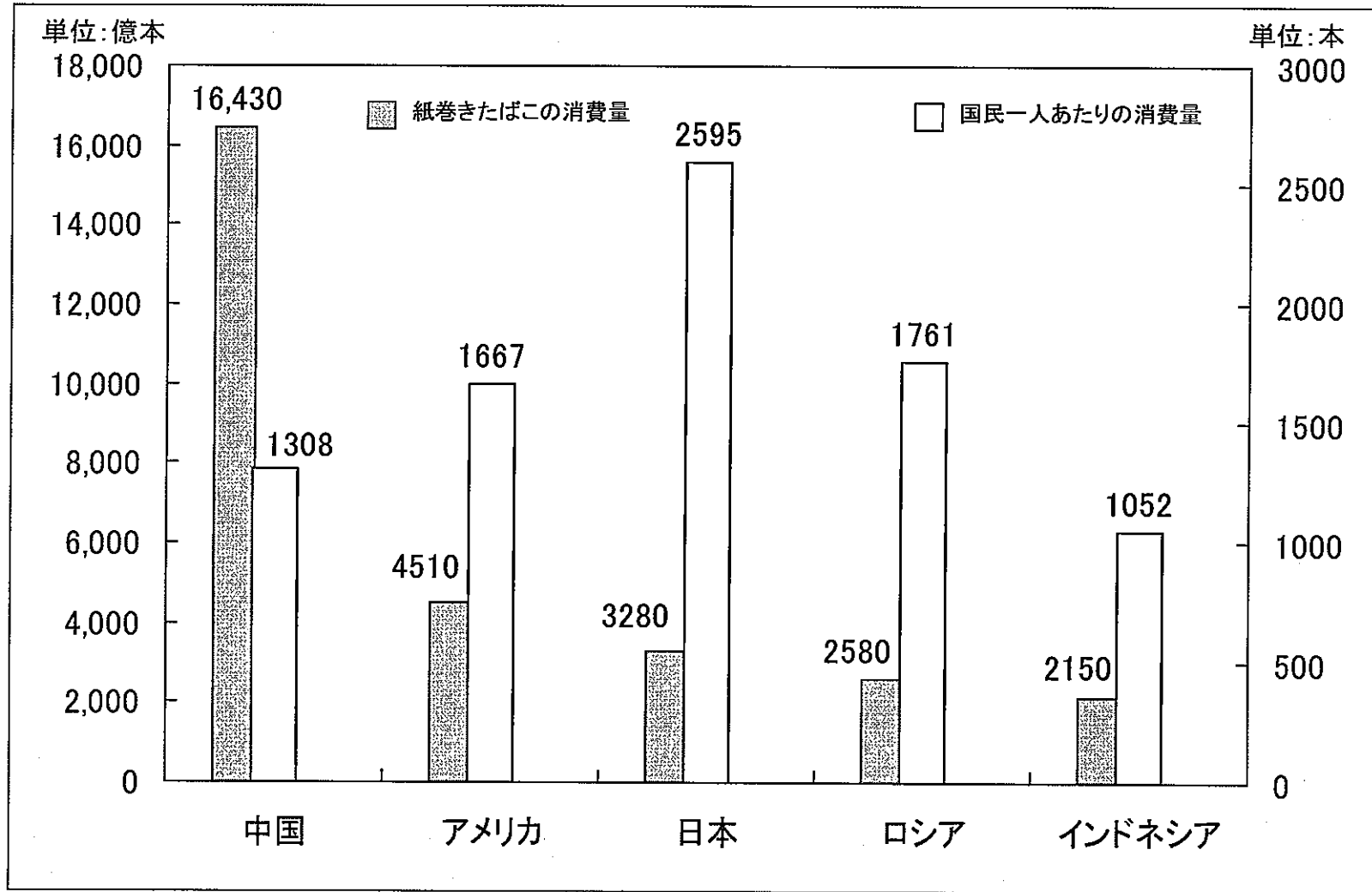


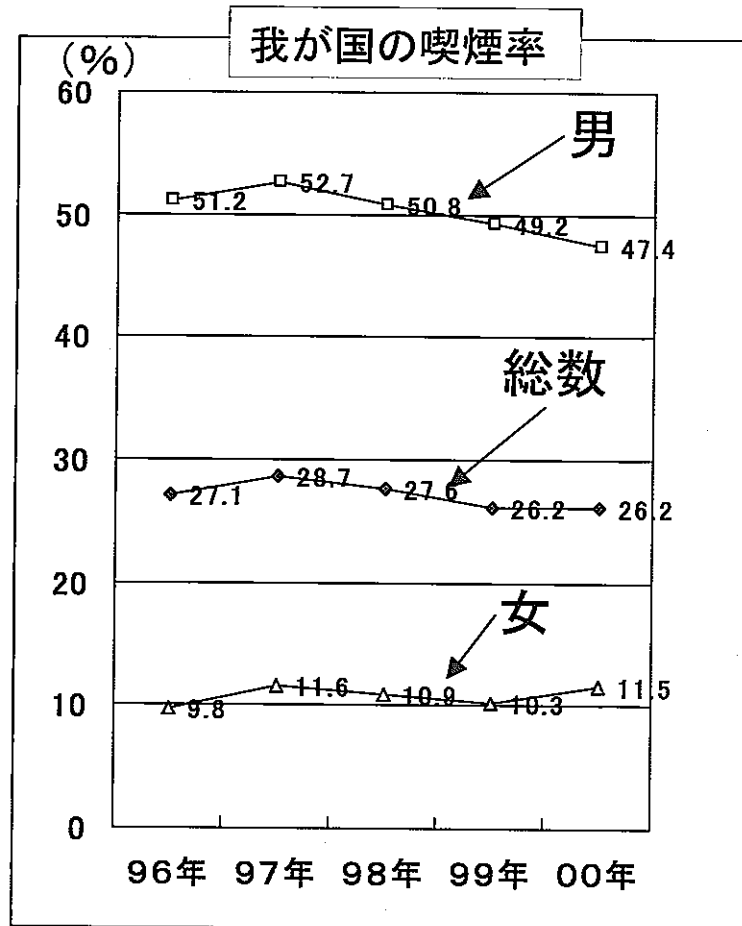
紙巻きたばこ消費量上位5位(1998年)及び国民一人あたりの紙巻きたばこ消費量



(注)国民一人あたりの消費量は紙巻きたばこ消費量を総人口で割ったもの。

出典:紙巻きたばこの消費量 WHO The Tobacco Atlasより :人口 (財)国際貿易投資研究所 国際比較統計

我が国の喫煙率の推移及び諸外国の喫煙率



出典: 国民栄養調査

諸外国の喫煙率 単位: %

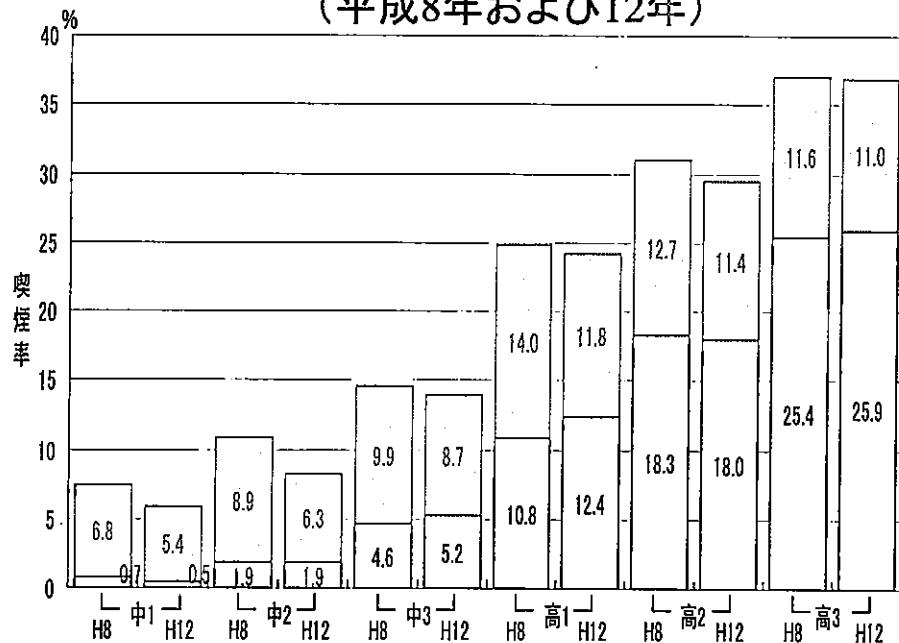
国名	男性	女性
日本	47.4	11.5
ドイツ	39.0	31.0
フランス	38.6	30.3
オランダ	37.0	29.0
イタリア	32.4	17.3
イギリス	27.0	26.0
カナダ	27.0	23.0
米国	25.7	21.5
オーストラリア	21.1	18.0
スウェーデン	19.0	19.0

出典: 世界保健機関(WHO) Tobacco ATLAS(2002)

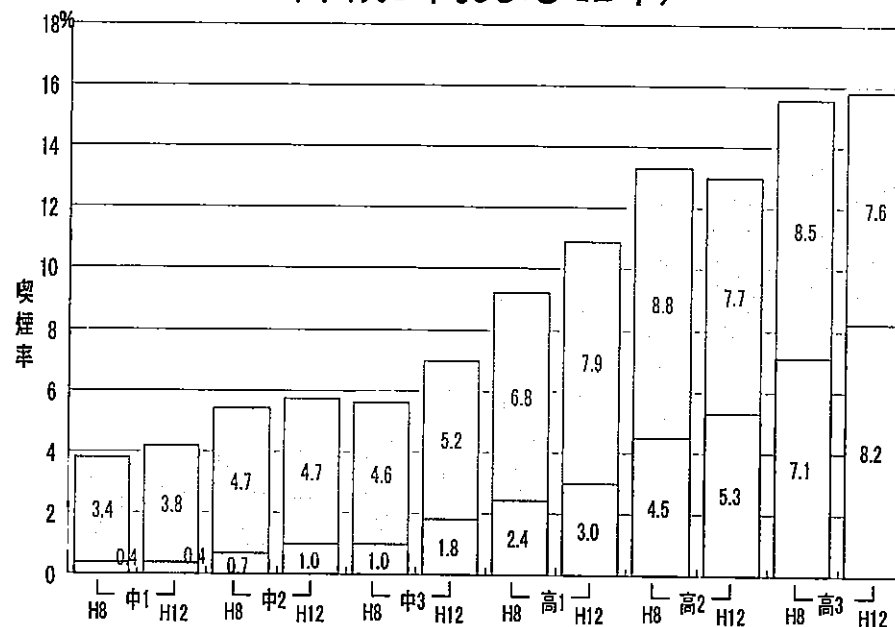
(日本は国民栄養調査)

「未成年者の喫煙および飲酒行動に関する全国調査」

男子中学校生、高校生喫煙率比較 (平成8年および12年)



女子中学校生、高校生喫煙率比較 (平成8年および12年)



□ 月喫煙者(この30日に1日でも喫煙経験がある) □ 毎日喫煙者

出典:平成9年度厚生科学研究費補助金健康増進研究事業「防煙の実態に関する研究」

:平成12年度厚生労働科学研究費補助金厚生科学特別研究事業「未成年者の喫煙および飲酒行動に関する全国調査」

喫煙により追加的に負担が必要な社会的コスト

単位：億円

超過医療費			
直接喫煙	超過罹患による医療費		12,936
	胎児に対する影響による医療費		4
受動喫煙			146
小計①(超過医療費)			13,086

喫煙関連疾患による労働力損失			
直接喫煙	超過罹患による入院		3,405
	超過死亡		53,811
受動喫煙	超過罹患による入院		49
	超過死亡		1,095
喫煙がもたらす火災による労働力損失			
たばこ火災	負傷による入院		4
	死亡		90
小計②(喫煙関連疾患による労働力損失+喫煙がもたらす火災による労働力損失)			58,454

合計 社会的コスト(①+②)	71,540
----------------	--------

紙巻きたばこの販売金額等（日本）

○ 販売金額 4兆1,681億円（平成12年度）

うち	国産	3兆	943億円
	外国	1兆	738億円

○ たばこ税収入 2兆2,867億円（平成12年度）

うち	国税	1兆1,400億円
	地方税	1兆1,467億円

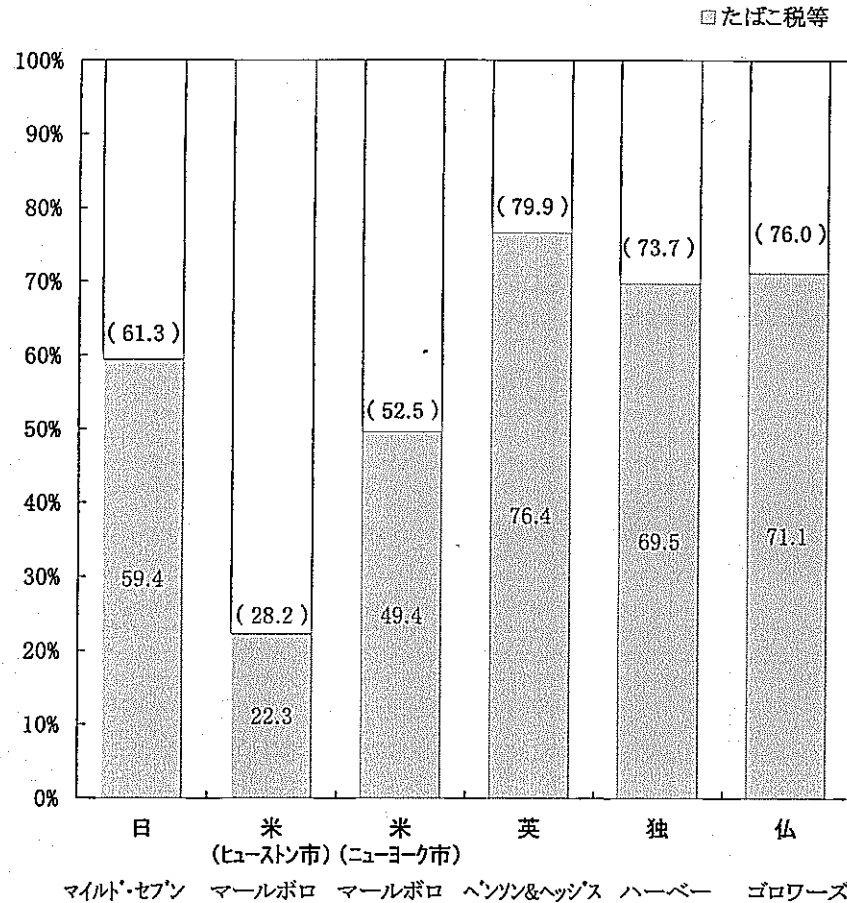
（注）・たばこ税には、たばこ税、たばこ特別税、都道府県たばこ税、市町村たばこ税が含まれる。

出典・販売金額:「日本たばこ協会」資料

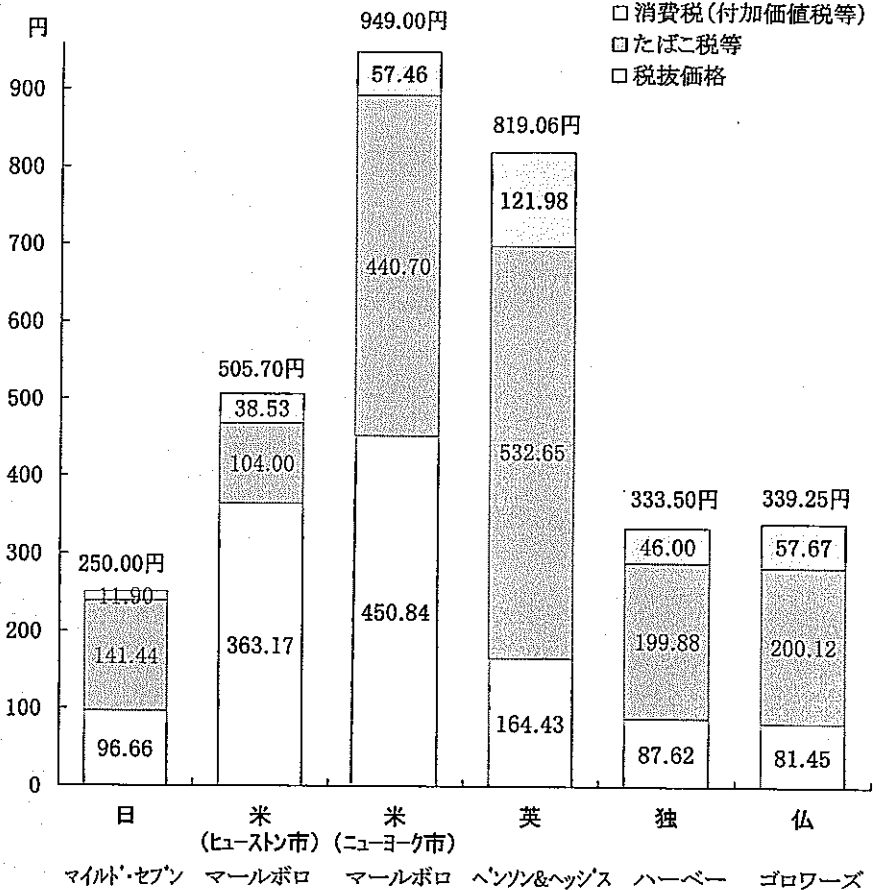
・たばこ税収入:財務省ホームページ たばこ税等に関する資料

紙巻きたばこの価格及び税率

○消費税(付加価値税等)抜き小売価格に占めるたばこ税等の割合



○1箱当たりの価格と税額



(注) 1 平成14年9月現在の価格に基づく1箱(20本、ドイツは19本)当たりの数値である。

2 ()内は、消費税(付加価値税等)込み小売価格に占めるたばこ税等及び消費税(付加価値税等)の割合である。

3 各国の付加価値税等の税率は次のとおり。日本(消費税等)5%、アメリカ(小売売上税)8.25%、イギリス17.5%、ドイツ16%、フランス19.6%

4 邦貨換算には、次のレートを用いた。1ドル=130円、1ポンド=187円、1ユーロ=115円

5 アメリカにおいては、紙巻たばこに対して連邦政府のほか州(州ごとに税率が異なる。)、ワシントン特別区及び一部の郡・市がたばこ税を課税している。
なお、平成14年7月時点において、ニューヨーク州はアメリカで最もたばこ税の高い州となっている(ヒューストン市の所在するテキサス州は25位)。

出典：税制調査会 第34回総会(10月29日)資料説明資料(酒税・たばこ税・エネルギー関係諸税等)より