

# 全身入浴(家庭浴槽利用)

## 標準的な手順

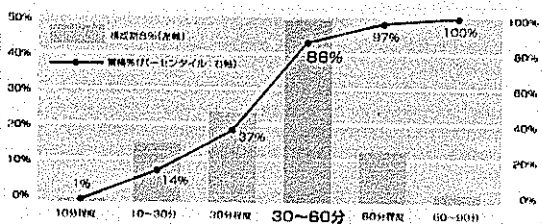
### ●実施手順

- 1 声かけ・説明
- 2 食事摂取の確認・服薬確認
- 3 入浴可否の判断
- 4 浴槽の清掃(家族の介持力等、必要に応じて)
- 5 湯はり
- 6 ヘルパー自身の身支度
- 7 排泄の確認
- 8 脱衣
- 9 浴室への移動
- 10 湯温の確認
- 11 入湯
- 12 洗体・すすぎ
- 13 洗髪・すすぎ
- 14 入湯
- 15 体を拭く
- 16 身体状況の点検・確認
- 17 着衣
- 18 髪の乾燥・整髪
- 19 浴槽の簡単な後始末
- 20 浴室から居室への移動
- 21 水分補給
- 22 物品の後始末(洗濯は含まない)
- 23 ヘルパー自身の身支度、清潔動作
- 24 その他

### 実施手順にかかわる留意点

- 洗髪関連手順(13 洗髪・すすぎ, 18 髪の乾燥・整髪)については、状況や利用者の希望によって実施しない場合がある。
- ②～④排泄介助とあわせて実施する場合には、1 声かけ・説明, 7 排泄の確認, 8 脱衣, 17 着衣, 21 水分補給～23 ヘルパー自身の身支度、清潔動作の一部と一体的に実施が可能である。
- ⑩洗髪、⑪身体整容とあわせて実施する場合には、1 声かけ・説明, 18 髪の乾燥・整髪, 22 物品の後始末, 23 ヘルパー自身の身支度、清潔動作の一部と一体的に実施が可能である。
- 家族の補助によって、一部の手順が省略される場合がある。
- 脱衣の際に、部屋を十分暖める必要がある場合の手順は、①基本チェック中の「環境整備」に含まれている。

【参考】実験事業における「全身入浴(家庭浴槽利用)」の実施時間分布(n=102)



# 食事介助

## 標準的な手順

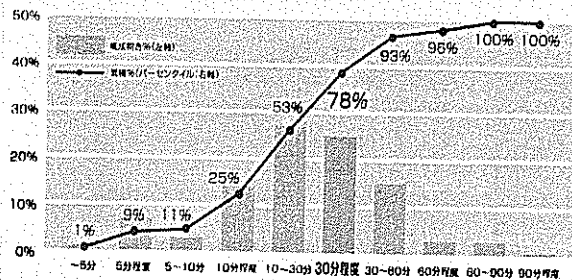
### ●実施手順

- 1 声かけ・説明(覚醒確認)
- 2 ヘルパー自身の清潔動作
- 3 準備(手洗い、清潔、エプロン、タオル、おしぼり等)
- 4 食事のための場所確保
- 5 食事姿勢の確保(ベッド上での座位保持含む)
- 6 配膳
- 7 食事の見守り
- 8 おがずをききむ、つぶす
- 9 摂食(お茶、水などを含む)
- 10 食後の歯磨き(義歯洗浄)、うがい
- 11 後始末(下膳、食器洗い)
- 12 服薬を促す、確認
- 13 ヘルパー自身の清潔動作
- 14 その他

### 実施手順にかかわる留意点

- 調理及び6 配膳, 11 後始末を主とする場合は、「食事介助」とはしない。
- 7 食事の見守りについては、本人の状況によって、他の業務と並行して行う場合がある。
- 10 食後の歯磨き、うがについては、⑩洗顔の一部として一体的に実施する場合がある。
- 家族の補助によって、一部の手順が省略される場合がある。
- 12 服薬を促す、確認は、必要に応じて実施する。

【参考】実験事業における「食事介助」の実施時間分布(n=267)



# 洗顔

## 標準的な手順

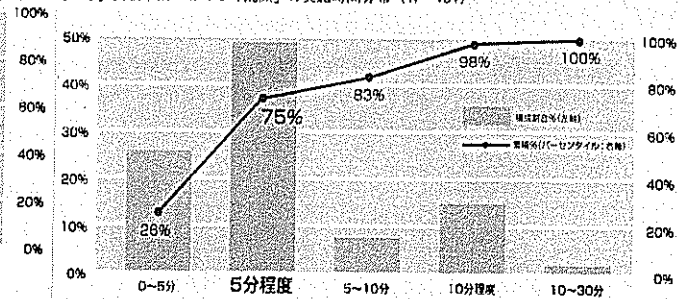
### ●実施手順

- 1 声かけ・説明
- 2 洗面所への移動
- 3 座位確保
- 4 歯磨き用品準備(歯ブラシ、歯磨き粉、ガーゼなど)
- 5 洗面用具準備
- 6 洗面
- 7 タオルで顔をふく
- 8 歯磨き
- 9 うがい
- 10 義歯洗浄
- 11 口腔清潔
- 12 居室への移動
- 13 後始末
- 14 ヘルパー自身の清潔動作
- 15 その他

### 実施手順にかかわる留意点

- ⑤食事介助とあわせて実施する場合には、1 声かけ・説明, 8 歯磨き～11 口腔清潔, 13 後始末, 14 ヘルパー自身の清潔動作の一部と一体的に実施が可能である。
- ⑥清拭、⑦部分浴、⑧⑨全身入浴、⑩身体整容とあわせて実施する場合には、1 声かけ・説明, 6 洗面, 7 タオルで顔をふく, 13 後始末, 14 ヘルパー自身の清潔動作の一部と一体的に実施が可能である。
- 家族の補助によって、一部の手順が省略される場合がある。

【参考】実験事業における「洗顔」の実施時間分布(n=151)



# 身体整容

## 標準的な手順

### ●実施手順

- 1 声かけ・説明
- 2 鏡台等への移動
- 3 座位確保
- 4 必要物品の準備
- 5 手足の爪の手入れ
- 6 耳そうじ
- 7 髪の手入れ
- 8 髪の手入れ
- 9 簡単な化粧
- 10 係始末
- 11 ヘルパー自身の清潔動作
- 12 その他

### 実施手順にかかわる留意点

- ⑥清拭、⑦部分浴、⑧⑨全身入浴、⑩洗髪とあわせて実施する場合には、1声かけ・説明、4必要物品の準備、10係始末、11ヘルパー自身の清潔動作の一部と一体的に実施が可能である。
- 家族の補助によって、一部の手順が省略される場合がある。

# 更衣介助

## 標準的な手順

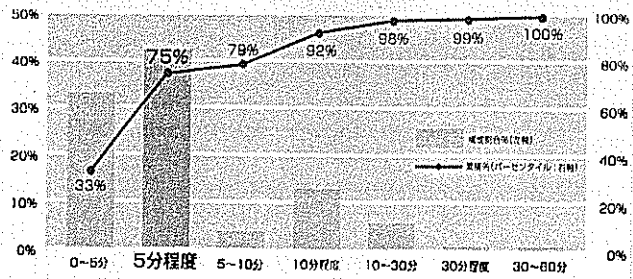
### ●実施手順

- 1 声かけ・説明
- 2 着替え準備（本人誘導を含む）
- 3 上半身の衣類のボタン（ファスナー）をはずす
- 4 上半身脱衣
- 5 上半身着衣
- 6 上半身の衣類のボタン（ファスナー）をかける
- 7 下半身の衣類のボタン（ファスナー）をはずす
- 8 下半身脱衣
- 9 下半身着衣
- 10 下半身の衣類のボタン（ファスナー）をかける
- 11 靴下を履く
- 12 靴下をはく
- 13 着替えた衣類を整理する（洗濯物置き場に運ぶ）
- 14 スリッパや靴を履く
- 15 その他

### 実施手順にかかわる留意点

- 更衣介助単独で実施する場合の手順であり、②～③排泄介助、⑤清拭、⑦部分浴、⑧⑨全身入浴と一体的に更衣介助を実施する場合は、それぞれのケアの中に含まれているものとする。
- 状況によって、上半身（3上半身の衣類のボタンをはずす～6上半身の衣類のボタンをかける）または下半身（7下半身の衣類のボタンをはずす～10下半身の衣類のボタンをかける）だけ実施する場合がある。
- 家族の補助によって、一部の手順が省略される場合がある。

【参考】実験事業における「身体整容」の実施時間分布（n=142）



【参考】実験事業における「更衣介助」の実施時間分布（n=133）

