

(照会先)  
 社会保険庁運営部  
 年金保険課国民年金事業室  
 室長補佐 杉山 昇 (内線 3661)  
 企画課数理調査室  
 室長補佐 鎌田真隆 (内線 3582)

平成18年11月7日

国民年金保険料の納付率について

(平成18年9月末現在)

○現年度分(18年4月～18年8月分)の納付率は、61.7%(対前年同期比+1.2%)

|                   | 納付月数<br>(4月分～8月分)  | 納付対象月数<br>(4月分～8月分) | 納付率              |
|-------------------|--------------------|---------------------|------------------|
| 17年9月末            | 5,104万月            | 8,442万月             | 60.5%            |
| 18年9月末<br>(対前年同期) | 4,987万月<br>(△2.3%) | 8,082万月<br>(△4.3%)  | 61.7%<br>(+1.2%) |

○過年度分(16・17年度分)の納付率は、17年度末からそれぞれ1.0%、2.0%の伸び

|       | 16年度<br>末現在 | ～ | 17年度<br>末現在  | ～ | 8月末<br>現在 | 9月末<br>現在    | 17年度末現在→<br>18年9月末現在伸び |
|-------|-------------|---|--------------|---|-----------|--------------|------------------------|
| 16年度分 | 63.6%       |   | <u>66.3%</u> |   | 67.1%     | <u>67.2%</u> | +1.0%                  |
| 17年度分 | —           |   | <u>67.1%</u> |   | 68.9%     | <u>69.1%</u> | +2.0%                  |

(参考)

○ 現年度分の納付率の推移

|        | 5月末現在<br>(4月分) | 6月末現在<br>(4～5月分) | 7月末現在<br>(4～6月分) | 8月末現在<br>(4～7月分) | 9月末現在<br>(4～8月分) | 10月末現在<br>(4～9月分) |
|--------|----------------|------------------|------------------|------------------|------------------|-------------------|
| 17年度実績 | 53.5%          | 57.5%            | 59.5%            | 59.6%            | 60.5%            | 61.2%             |
| 18年度実績 |                |                  | 62.0%            | 61.5%            | 61.7%            | ...               |

|        | 11月末現在<br>(4～10月分) | 12月末現在<br>(4～11月分) | 1月末現在<br>(4～12月分) | 2月末現在<br>(4～1月分) | 3月末現在<br>(4～2月分) | 4月末現在<br>(4月～3月分) |
|--------|--------------------|--------------------|-------------------|------------------|------------------|-------------------|
| 17年度実績 | 62.4%              | 64.5%              | 64.8%             | 65.6%            | 66.7%            | 67.1%             |
| 18年度実績 | ...                | ...                | ...               | ...              | ...              | 74.5% (計画)        |

注) 平成18年5月末及び6月末現在は、不適正事案の影響のため、集計されていない。

- ・現年度分の納付率は、9月末納期限までの現年度分保険料を下記の定義により算出したもの。  
(18年8月分保険料であれば9月末納期限 → 10月末算出)

$$\text{18年度分の納付率} = \frac{\text{18年4月から9月末納期限までの納付月数 (未経過の前納含まず)}}{\text{18年4月から9月末納期限までの納付対象月数}}$$

- ・過年度分(16・17年度分)の納付率は、18年9月末までの過年度分保険料を下記の定義により算出したもの。

$$\text{16年度分の納付率} = \frac{\text{16年4月から18年9月末までの16年度分の納付月数}}{\text{18年9月末現在における16年度分の納付対象月数}}$$

$$\text{17年度分の納付率} = \frac{\text{17年4月から18年9月末までの17年度分の納付月数}}{\text{18年9月末現在における17年度分の納付対象月数}}$$

## 都道府県別納付状況(改善幅順)

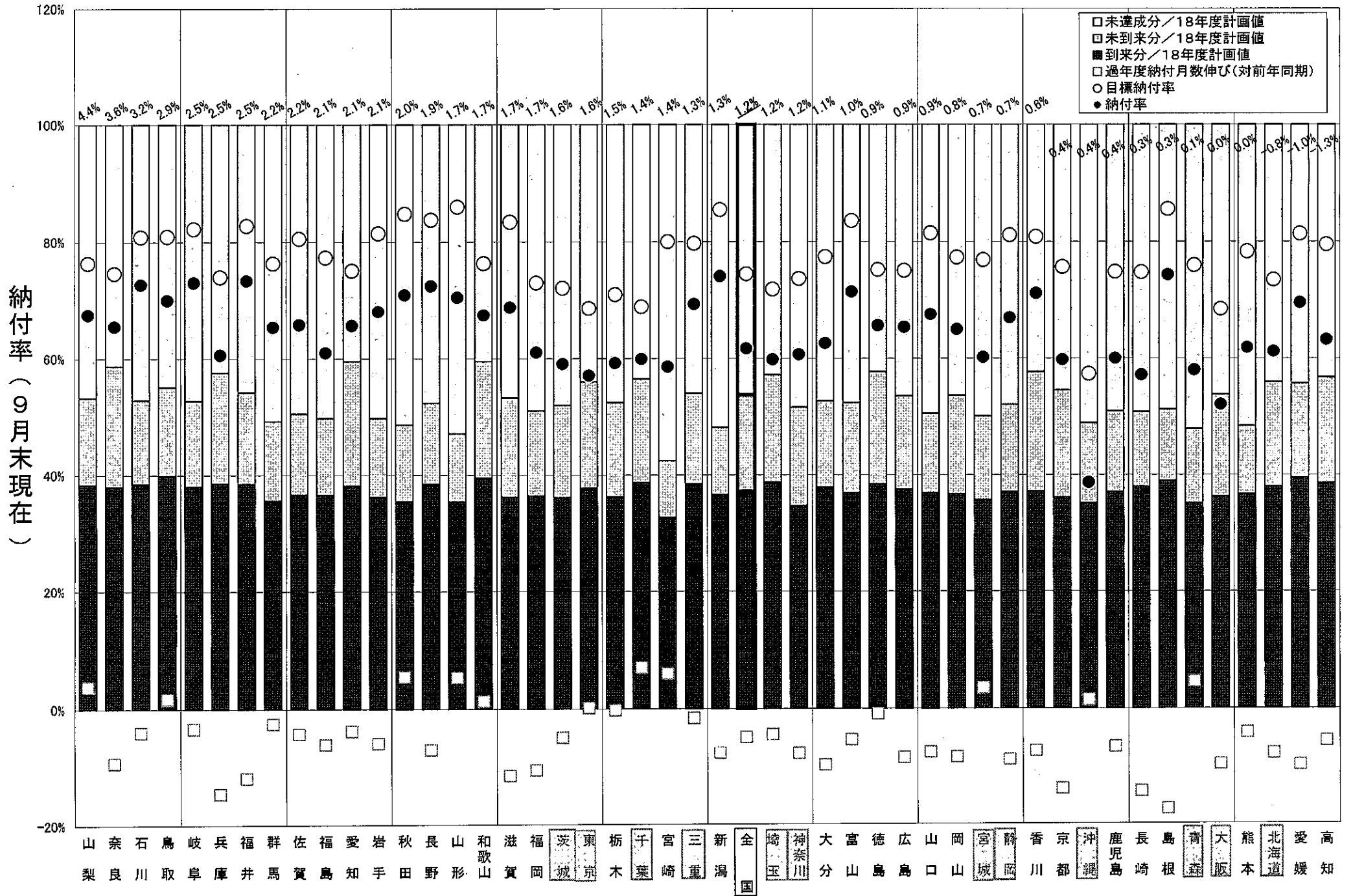
平成18年9月末現在

(単位:%)

| 都道府県 | 現年度分納付月数/18年度計画納付月数 |          |      | 過年度納付月数伸び(対前年同期) | 納付率  | 目標納付率 | 納付率伸び(対前年同期) | 順位 |
|------|---------------------|----------|------|------------------|------|-------|--------------|----|
|      | (再掲)到来分             | (再掲)未到来分 |      |                  |      |       |              |    |
| 山梨   | 53.2                | 38.3     | 14.9 | 3.7              | 67.5 | 76.3  | 4.4          | 1  |
| 奈良   | 58.6                | 37.9     | 20.7 | -9.3             | 65.5 | 74.6  | 3.6          | 2  |
| 石川   | 52.7                | 38.5     | 14.2 | -4.0             | 72.7 | 80.8  | 3.2          | 3  |
| 鳥取   | 55.0                | 39.9     | 15.1 | 1.7              | 70.0 | 80.9  | 2.9          | 4  |
| 岐阜   | 52.7                | 38.0     | 14.6 | -3.4             | 73.0 | 82.2  | 2.5          | 5  |
| 兵庫   | 57.6                | 38.5     | 19.0 | -14.6            | 60.6 | 74.0  | 2.5          | 6  |
| 福井   | 54.1                | 38.5     | 15.7 | -11.9            | 73.3 | 82.7  | 2.5          | 7  |
| 群馬   | 49.2                | 35.7     | 13.5 | -2.5             | 65.4 | 76.3  | 2.2          | 8  |
| 佐賀   | 50.4                | 36.6     | 13.7 | -4.3             | 65.8 | 80.5  | 2.2          | 9  |
| 福島   | 49.7                | 36.6     | 13.1 | -6.0             | 61.0 | 77.3  | 2.1          | 10 |
| 愛知   | 59.5                | 38.2     | 21.3 | -3.8             | 65.7 | 75.1  | 2.1          | 11 |
| 岩手   | 49.7                | 36.2     | 13.5 | -5.8             | 68.1 | 81.4  | 2.1          | 12 |
| 秋田   | 48.5                | 35.5     | 13.1 | 5.4              | 70.9 | 84.7  | 2.0          | 13 |
| 長野   | 52.3                | 38.5     | 13.8 | -7.0             | 72.4 | 83.7  | 1.9          | 14 |
| 山形   | 47.0                | 35.5     | 11.6 | 5.4              | 70.5 | 85.9  | 1.7          | 15 |
| 和歌山  | 59.5                | 39.5     | 19.9 | 1.3              | 67.5 | 76.3  | 1.7          | 16 |
| 滋賀   | 53.1                | 36.2     | 16.9 | -11.5            | 68.8 | 83.3  | 1.7          | 17 |
| 福岡   | 50.9                | 36.4     | 14.5 | -10.5            | 61.0 | 73.0  | 1.7          | 18 |
| 茨城   | 51.9                | 36.1     | 15.8 | -4.9             | 59.0 | 72.1  | 1.6          | 19 |
| 東京   | 56.0                | 37.7     | 18.3 | 0.1              | 57.0 | 68.6  | 1.6          | 20 |
| 栃木   | 52.3                | 36.2     | 16.1 | -0.2             | 59.2 | 71.0  | 1.5          | 21 |
| 千葉   | 56.4                | 38.7     | 17.7 | 7.0              | 59.9 | 68.9  | 1.4          | 22 |
| 宮崎   | 42.4                | 32.7     | 9.6  | 5.9              | 58.5 | 80.0  | 1.4          | 23 |
| 三重   | 53.9                | 38.5     | 15.4 | -1.6             | 69.4 | 79.7  | 1.3          | 24 |
| 新潟   | 48.0                | 36.6     | 11.4 | -7.5             | 74.1 | 85.4  | 1.3          | 25 |
| 全国   | 53.6                | 37.2     | 16.5 | -4.8             | 61.7 | 74.5  | 1.2          |    |
| 埼玉   | 57.1                | 38.7     | 18.4 | -4.4             | 59.8 | 71.9  | 1.2          | 26 |
| 神奈川  | 51.5                | 34.7     | 16.8 | -7.6             | 60.7 | 73.7  | 1.2          | 27 |
| 大分   | 52.6                | 37.9     | 14.7 | -9.7             | 62.6 | 77.4  | 1.1          | 28 |
| 富山   | 52.3                | 37.0     | 15.4 | -5.3             | 71.5 | 83.5  | 1.0          | 29 |
| 徳島   | 57.6                | 38.4     | 19.2 | -0.9             | 65.7 | 75.2  | 0.9          | 30 |
| 広島   | 53.5                | 37.5     | 15.9 | -8.4             | 65.4 | 75.1  | 0.9          | 31 |
| 山口   | 50.5                | 36.9     | 13.5 | -7.5             | 67.5 | 81.4  | 0.9          | 32 |
| 岡山   | 53.6                | 36.7     | 16.8 | -8.3             | 65.0 | 77.3  | 0.8          | 33 |
| 宮城   | 50.0                | 35.7     | 14.2 | 3.5              | 60.2 | 76.9  | 0.7          | 34 |
| 静岡   | 52.0                | 37.1     | 14.8 | -8.7             | 67.0 | 81.1  | 0.7          | 35 |
| 香川   | 57.6                | 37.2     | 20.5 | -7.3             | 71.2 | 80.8  | 0.6          | 36 |
| 京都   | 54.4                | 36.2     | 18.3 | -13.8            | 59.8 | 75.7  | 0.4          | 37 |
| 沖縄   | 48.8                | 35.1     | 13.6 | 1.5              | 38.7 | 57.3  | 0.4          | 38 |
| 鹿児島  | 50.8                | 37.1     | 13.8 | -6.5             | 60.0 | 74.9  | 0.4          | 39 |
| 長崎   | 50.7                | 38.0     | 12.8 | -14.3            | 57.1 | 74.8  | 0.3          | 40 |
| 島根   | 51.1                | 39.0     | 12.2 | -17.4            | 74.4 | 85.5  | 0.3          | 41 |
| 青森   | 47.8                | 35.2     | 12.6 | 4.6              | 58.0 | 76.0  | 0.1          | 42 |
| 大阪   | 53.7                | 36.3     | 17.4 | -9.6             | 52.0 | 68.5  | 0.0          | 43 |
| 熊本   | 48.3                | 36.7     | 11.6 | -4.1             | 61.8 | 78.3  | 0.0          | 44 |
| 北海道  | 55.9                | 38.0     | 17.9 | -7.7             | 61.2 | 73.5  | -0.8         | 45 |
| 愛媛   | 55.7                | 39.5     | 16.1 | -9.7             | 69.6 | 81.3  | -1.0         | 46 |
| 高知   | 56.7                | 38.6     | 18.1 | -5.5             | 63.2 | 79.5  | -1.3         | 47 |

注1)「指」は平成18年度の収納対策強化社会保険事務局

注2)「到来分」とは納期限を過ぎた平成18年4月～8月分、「未到来分」とは平成18年9月分以降の保険料が前納等により前倒して納付された月数



注1) 数値は納付率の対前年同期との差  
 注2) 網掛は平成18年度の収納対策強化社会保険事務局

## 都道府県別全額免除割合(改善幅順)

平成18年9月末現在

(単位:%)

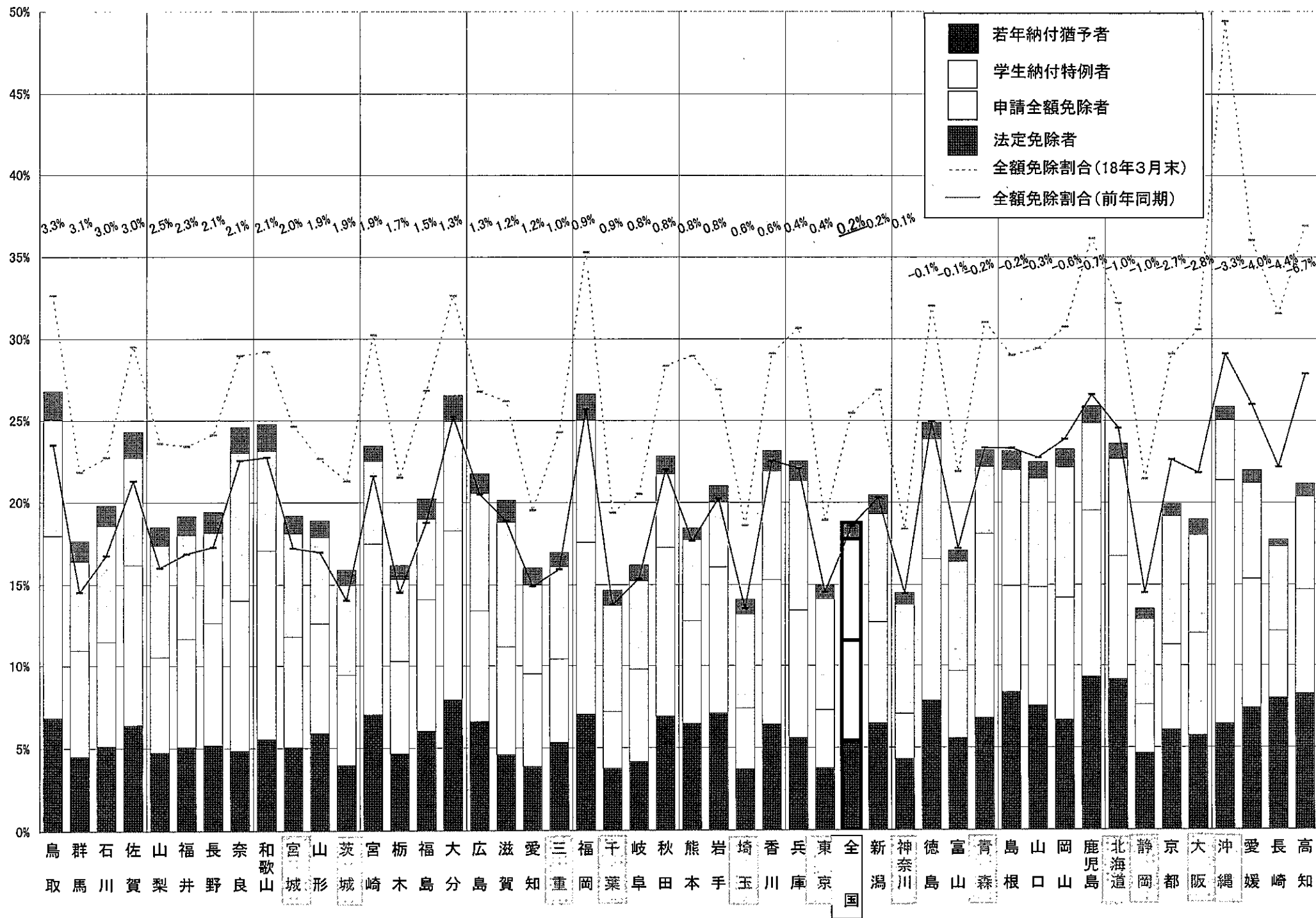
|        | 現年度        |            |      |      |            | 前年同期<br>全額免除<br>割合 | 前年度末<br>全額免除<br>割合 | 対前年同期<br>改善幅 | 順位 |
|--------|------------|------------|------|------|------------|--------------------|--------------------|--------------|----|
|        | 法定免除<br>割合 | 申請全額<br>割合 | 学特割合 | 若年割合 | 全額免除<br>割合 |                    |                    |              |    |
| 鳥取     | 6.8        | 11.1       | 7.1  | 1.8  | 26.8       | 23.5               | 32.7               | 3.3          | 1  |
| 群馬     | 4.5        | 6.4        | 5.5  | 1.3  | 17.7       | 14.5               | 21.8               | 3.1          | 2  |
| 石川     | 5.1        | 6.3        | 7.1  | 1.2  | 19.8       | 16.8               | 22.7               | 3.0          | 3  |
| 佐賀     | 6.4        | 9.8        | 6.5  | 1.6  | 24.3       | 21.3               | 29.5               | 3.0          | 4  |
| 山梨     | 4.7        | 5.8        | 6.9  | 1.1  | 18.5       | 16.0               | 23.6               | 2.5          | 5  |
| 山福     | 5.1        | 6.6        | 6.4  | 1.1  | 19.2       | 16.9               | 23.4               | 2.3          | 6  |
| 長野     | 5.2        | 7.4        | 5.5  | 1.2  | 19.4       | 17.3               | 24.1               | 2.1          | 7  |
| 奈良     | 4.9        | 9.2        | 9.0  | 1.6  | 24.6       | 22.5               | 29.0               | 2.1          | 8  |
| 和歌山    | 5.5        | 11.5       | 6.1  | 1.6  | 24.8       | 22.7               | 29.2               | 2.1          | 9  |
| 宮城     | 5.0        | 6.7        | 6.4  | 1.1  | 19.2       | 17.2               | 24.6               | 2.0          | 10 |
| 山形     | 5.9        | 6.7        | 5.3  | 1.0  | 18.9       | 17.0               | 22.7               | 1.9          | 11 |
| 茨城     | 4.0        | 5.4        | 5.5  | 0.9  | 15.9       | 14.1               | 21.3               | 1.9          | 12 |
| 宮崎     | 7.0        | 10.5       | 5.0  | 1.0  | 23.5       | 21.6               | 30.2               | 1.9          | 13 |
| 栃木     | 4.6        | 5.6        | 5.1  | 0.9  | 16.2       | 14.5               | 21.5               | 1.7          | 14 |
| 福島     | 6.0        | 8.1        | 4.9  | 1.2  | 20.2       | 18.8               | 26.8               | 1.5          | 15 |
| 大分     | 7.9        | 10.4       | 6.7  | 1.6  | 26.6       | 25.2               | 32.7               | 1.3          | 16 |
| 広島     | 6.6        | 6.8        | 7.2  | 1.2  | 21.8       | 20.5               | 26.8               | 1.3          | 17 |
| 滋賀     | 4.6        | 6.5        | 7.7  | 1.3  | 20.1       | 18.9               | 26.2               | 1.2          | 18 |
| 愛知     | 3.9        | 5.6        | 5.5  | 1.0  | 16.1       | 14.9               | 19.5               | 1.2          | 19 |
| 三重     | 5.3        | 5.1        | 5.7  | 0.8  | 17.0       | 16.0               | 24.3               | 1.0          | 20 |
| 福岡     | 7.0        | 10.6       | 7.4  | 1.6  | 26.6       | 25.7               | 35.3               | 0.9          | 21 |
| 千葉     | 3.8        | 3.4        | 6.5  | 0.9  | 14.7       | 13.8               | 19.4               | 0.9          | 22 |
| 岐阜     | 4.2        | 5.6        | 5.5  | 1.0  | 16.2       | 15.4               | 20.5               | 0.8          | 23 |
| 秋田     | 6.9        | 10.4       | 4.5  | 1.1  | 22.8       | 22.0               | 28.4               | 0.8          | 24 |
| 熊本     | 6.5        | 6.3        | 5.0  | 0.7  | 18.4       | 17.7               | 29.0               | 0.8          | 25 |
| 岩手     | 7.1        | 9.0        | 3.9  | 1.0  | 21.0       | 20.3               | 26.9               | 0.8          | 26 |
| 埼玉     | 3.7        | 3.7        | 5.8  | 0.9  | 14.1       | 13.5               | 18.6               | 0.6          | 27 |
| 香川     | 6.4        | 8.9        | 6.6  | 1.2  | 23.1       | 22.6               | 29.1               | 0.6          | 28 |
| 兵庫     | 5.6        | 7.8        | 7.9  | 1.2  | 22.5       | 22.1               | 30.7               | 0.4          | 29 |
| 東京     | 3.8        | 3.5        | 6.8  | 0.8  | 14.9       | 14.5               | 18.9               | 0.4          | 30 |
| 全<br>国 | 5.4        | 6.1        | 6.2  | 1.0  | 18.8       | 18.6               | 25.5               | 0.2          |    |
| 新潟     | 6.5        | 6.2        | 6.6  | 1.2  | 20.5       | 20.3               | 26.9               | 0.2          | 31 |
| 神奈川    | 4.3        | 2.7        | 6.7  | 0.7  | 14.5       | 14.5               | 18.4               | 0.1          | 32 |
| 徳島     | 7.8        | 8.7        | 7.3  | 1.1  | 24.9       | 25.0               | 32.0               | -0.1         | 33 |
| 富山     | 5.6        | 4.1        | 6.8  | 0.7  | 17.1       | 17.2               | 21.9               | -0.1         | 34 |
| 青森     | 6.8        | 11.3       | 4.1  | 1.0  | 23.2       | 23.3               | 31.0               | -0.2         | 35 |
| 山根     | 8.3        | 6.6        | 7.0  | 1.2  | 23.1       | 23.3               | 29.0               | -0.2         | 36 |
| 山口     | 7.5        | 7.3        | 6.6  | 1.0  | 22.5       | 22.7               | 29.4               | -0.3         | 37 |
| 岡山     | 6.7        | 7.5        | 8.0  | 1.1  | 23.3       | 23.9               | 30.8               | -0.6         | 38 |
| 鹿児島    | 9.3        | 10.2       | 5.3  | 1.0  | 25.9       | 26.6               | 36.2               | -0.7         | 39 |
| 北海道    | 9.1        | 7.6        | 5.9  | 0.9  | 23.6       | 24.6               | 32.2               | -1.0         | 40 |
| 静岡     | 4.7        | 3.0        | 5.2  | 0.7  | 13.5       | 14.5               | 21.4               | -1.0         | 41 |
| 京都     | 6.1        | 5.2        | 7.9  | 0.7  | 19.9       | 22.6               | 29.1               | -2.7         | 42 |
| 大阪     | 5.7        | 6.2        | 6.0  | 1.0  | 19.0       | 21.8               | 30.6               | -2.8         | 43 |
| 沖繩     | 6.4        | 14.9       | 3.7  | 0.8  | 25.9       | 29.1               | 49.5               | -3.3         | 44 |
| 愛媛     | 7.4        | 8.0        | 5.8  | 0.8  | 22.0       | 26.0               | 36.1               | -4.0         | 45 |
| 長崎     | 8.0        | 4.1        | 5.2  | 0.4  | 17.8       | 22.2               | 31.6               | -4.4         | 46 |
| 高知     | 8.2        | 6.5        | 5.7  | 0.8  | 21.1       | 27.9               | 36.9               | -6.7         | 47 |

注1)

$$\text{全額免除割合} = \frac{\text{法定免除者数} + \text{申請全額免除者数} + \text{学生納付特例者数} + \text{若年納付猶予者数}}{\text{第1号被保険者数(任意加入被保険者を除く)}}$$

注2) 「指」は平成18年度の収納対策強化社会保険事務局

全額免除割合（9月末現在）



注) 網掛は平成18年度の収納対策強化社会保険事務局。