

(照会先)  
 社会保険庁運営部  
 年金保険課国民年金事業室  
 室長補佐 杉山 昇 (内線 3661)  
 企画課数理調査室  
 室長補佐 菊池清隆 (内線 3582)  
 電話 (代表) 03-5253-1111

平成 19 年 12 月 19 日

## 国民年金保険料の納付率について

(平成 19 年 10 月末現在)

○現年度分 (19 年 4 月分～19 年 9 月分) の納付率は、61.1% (対前年同期比△1.3%)

|                       | 納付月数<br>(4 月分～9 月分) | 納付対象月数<br>(4 月分～9 月分) | 納付率              |
|-----------------------|---------------------|-----------------------|------------------|
| 18 年 10 月末            | 6,025 万月            | 9,656 万月              | 62.4%            |
| 19 年 10 月末<br>(対前年同期) | 5,695 万月<br>(△5.5%) | 9,324 万月<br>(△3.4%)   | 61.1%<br>(△1.3%) |

○過年度分 (17・18 年度分) の納付率は、18 年度末からそれぞれ 1.1%、1.9% の伸び

|        | 17 年度<br>末現在 | 18 年度<br>末現在 | 8 月末<br>現在 | 9 月末<br>現在 | 10 月末<br>現在 | 18 年度末現在<br>からの伸び |
|--------|--------------|--------------|------------|------------|-------------|-------------------|
| 17 年度分 | 67.1%        | 70.7%        | 71.5%      | 71.6%      | 71.8%       | +1.1%             |
| 18 年度分 | —            | 66.3%        | 67.8%      | 68.0%      | 68.2%       | +1.9%             |

(参考)

○ 現年度分の納付率の推移

|        | 5月末現在<br>(4月分) | 6月末現在<br>(4～5月分) | 7月末現在<br>(4～6月分) | 8月末現在<br>(4～7月分) | 9月末現在<br>(4～8月分) | 10月末現在<br>(4～9月分) |
|--------|----------------|------------------|------------------|------------------|------------------|-------------------|
| 18年度実績 |                |                  | 62.0%            | 61.5%            | 61.7%            | 62.4%             |
| 19年度実績 | 55.7%          | 58.7%            | 60.5%            | 60.1%            | 60.4%            | 61.1%             |

|        | 11月末現在<br>(4～10月分) | 12月末現在<br>(4～11月分) | 1月末現在<br>(4～12月分) | 2月末現在<br>(4～1月分) | 3月末現在<br>(4～2月分) | 4月末現在<br>(4月～3月分) |
|--------|--------------------|--------------------|-------------------|------------------|------------------|-------------------|
| 18年度実績 | 63.0%              | 64.2%              | 64.5%             | 64.9%            | 65.5%            | 66.3%             |
| 19年度実績 |                    |                    |                   |                  |                  |                   |

注) 平成18年5月末及び6月末現在は、不適正事案の影響のため、集計されていない。

- ・現年度分の納付率は、10月末納期限までの現年度分保険料を下記の定義により算出したもの。  
(19年9月分保険料であれば10月末納期限 → 11月末算出)

$$\text{19年度分の納付率} = \frac{\text{19年4月から19年10月末納期限までの納付月数（未経過の前納含まず）}}{\text{19年4月から19年10月末納期限までの納付対象月数}}$$

- ・過年度分（17・18年度分）の納付率は、19年10月末までの過年度分保険料を下記の定義により算出したもの。

$$\text{17年度分の納付率} = \frac{\text{17年4月から19年10月末までの17年度分の納付月数}}{\text{19年10月末現在における17年度分の納付対象月数}}$$
$$\text{18年度分の納付率} = \frac{\text{18年4月から19年10月末までの18年度分の納付月数}}{\text{19年10月末現在における18年度分の納付対象月数}}$$

## 都道府県別納付状況(改善幅順)

平成19年10月末現在

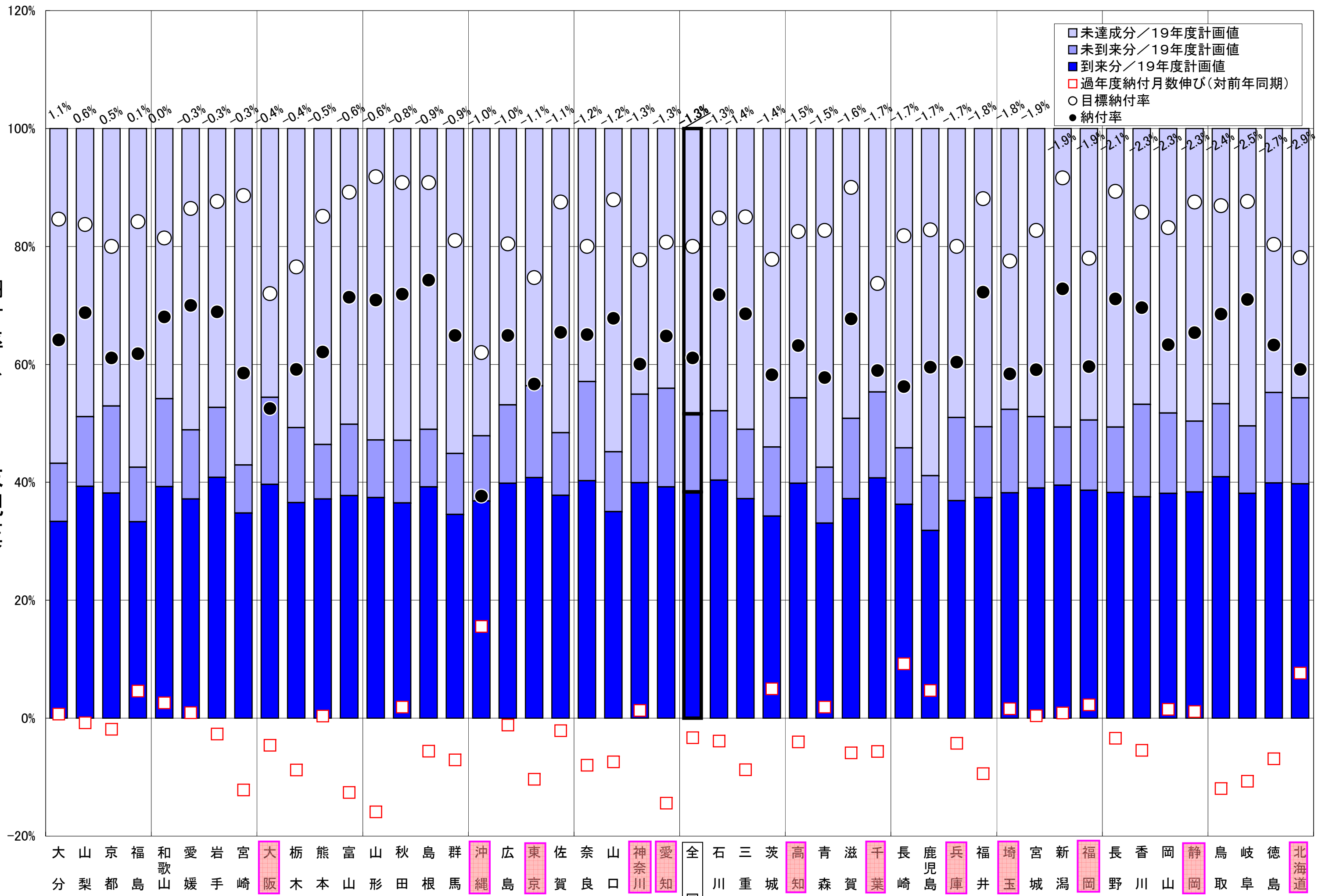
(単位:%)

| 都道府県 | 現年度分納付月数／19年度計画納付月数 |         |          | 過年度納付月数伸び(対前年同期) | 納付率  | 目標納付率 | 納付率伸び(対前年同期) | 順位 |
|------|---------------------|---------|----------|------------------|------|-------|--------------|----|
|      |                     | (再掲)到来分 | (再掲)未到来分 |                  |      |       |              |    |
| 大分   | 43.2                | 33.3    | 9.9      | 0.7              | 64.1 | 84.6  | 1.1          | 1  |
| 山梨   | 51.1                | 39.3    | 11.8     | -0.8             | 68.7 | 83.7  | 0.6          | 2  |
| 京都   | 52.9                | 38.2    | 14.7     | -1.9             | 61.1 | 80.0  | 0.5          | 3  |
| 福島   | 42.6                | 33.3    | 9.3      | 4.6              | 61.8 | 84.2  | 0.1          | 4  |
| 和歌山  | 54.2                | 39.3    | 14.9     | 2.6              | 68.0 | 81.4  | 0.0          | 5  |
| 媛    | 48.9                | 37.2    | 11.7     | 0.9              | 70.0 | 86.4  | -0.3         | 6  |
| 岩手   | 52.7                | 40.8    | 11.8     | -2.7             | 68.9 | 87.6  | -0.3         | 7  |
| 宮崎   | 42.9                | 34.8    | 8.1      | -12.2            | 58.5 | 88.6  | -0.3         | 8  |
| 大阪   | 54.4                | 39.7    | 14.7     | -4.6             | 52.5 | 72.0  | -0.4         | 9  |
| 栃木   | 49.3                | 36.5    | 12.7     | -8.8             | 59.1 | 76.5  | -0.4         | 10 |
| 熊本   | 46.4                | 37.2    | 9.3      | 0.3              | 62.1 | 85.1  | -0.5         | 11 |
| 富山   | 49.8                | 37.7    | 12.1     | -12.6            | 71.4 | 89.2  | -0.6         | 12 |
| 山形   | 47.1                | 37.4    | 9.8      | -15.9            | 70.9 | 91.8  | -0.6         | 13 |
| 秋田   | 47.1                | 36.5    | 10.6     | 1.9              | 71.9 | 90.8  | -0.8         | 14 |
| 島根   | 49.0                | 39.2    | 9.8      | -5.6             | 74.3 | 90.8  | -0.9         | 15 |
| 群馬   | 44.9                | 34.5    | 10.3     | -7.1             | 64.9 | 81.0  | -0.9         | 16 |
| 沖縄   | 47.9                | 36.8    | 11.0     | 15.5             | 37.6 | 62.0  | -1.0         | 17 |
| 広島   | 53.1                | 39.8    | 13.3     | -1.2             | 64.9 | 80.4  | -1.0         | 18 |
| 東京   | 56.3                | 40.8    | 15.6     | -10.4            | 56.6 | 74.7  | -1.1         | 19 |
| 佐賀   | 48.4                | 37.8    | 10.6     | -2.1             | 65.4 | 87.5  | -1.1         | 20 |
| 奈良   | 57.1                | 40.2    | 16.8     | -8.0             | 65.0 | 80.0  | -1.2         | 21 |
| 山口   | 45.2                | 35.0    | 10.1     | -7.4             | 67.8 | 87.9  | -1.2         | 22 |
| 神奈川  | 54.9                | 39.9    | 15.0     | 1.3              | 60.0 | 77.7  | -1.3         | 23 |
| 愛知   | 55.9                | 39.2    | 16.7     | -14.4            | 64.8 | 80.7  | -1.3         | 24 |
| 全国   | 51.6                | 38.4    | 13.3     | -3.3             | 61.1 | 80.0  | -1.3         |    |
| 石川   | 52.1                | 40.4    | 11.7     | -3.9             | 71.8 | 84.8  | -1.3         | 25 |
| 三重   | 49.0                | 37.2    | 11.8     | -8.8             | 68.6 | 85.0  | -1.4         | 26 |
| 茨城   | 46.0                | 34.2    | 11.7     | 5.0              | 58.2 | 77.8  | -1.4         | 27 |
| 高知   | 54.3                | 39.8    | 14.4     | -4.0             | 63.2 | 82.5  | -1.5         | 28 |
| 青森   | 42.6                | 33.0    | 9.5      | 1.9              | 57.8 | 82.7  | -1.5         | 29 |
| 滋賀   | 50.8                | 37.2    | 13.6     | -5.9             | 67.7 | 90.0  | -1.6         | 30 |
| 千葉   | 55.3                | 40.7    | 14.6     | -5.7             | 58.9 | 73.7  | -1.7         | 31 |
| 長崎   | 45.8                | 36.2    | 9.6      | 9.2              | 56.2 | 81.8  | -1.7         | 32 |
| 鹿児島  | 41.1                | 31.8    | 9.3      | 4.7              | 59.5 | 82.8  | -1.7         | 33 |
| 兵庫   | 51.0                | 36.9    | 14.1     | -4.3             | 60.4 | 80.0  | -1.7         | 34 |
| 福井   | 49.4                | 37.4    | 12.0     | -9.4             | 72.2 | 88.1  | -1.8         | 35 |
| 埼玉   | 52.3                | 38.2    | 14.1     | 1.6              | 58.4 | 77.5  | -1.8         | 36 |
| 宮城   | 51.1                | 39.0    | 12.1     | 0.4              | 59.1 | 82.7  | -1.9         | 37 |
| 新潟   | 49.3                | 39.5    | 9.8      | 0.8              | 72.8 | 91.6  | -1.9         | 38 |
| 福岡   | 50.5                | 38.7    | 11.9     | 2.2              | 59.6 | 78.0  | -1.9         | 39 |
| 長野   | 49.3                | 38.3    | 11.1     | -3.4             | 71.1 | 89.3  | -2.1         | 40 |
| 香川   | 53.2                | 37.5    | 15.7     | -5.5             | 69.6 | 85.8  | -2.3         | 41 |
| 岡山   | 51.7                | 38.1    | 13.6     | 1.5              | 63.3 | 83.2  | -2.3         | 42 |
| 静岡   | 50.4                | 38.4    | 12.0     | 1.1              | 65.4 | 87.5  | -2.3         | 43 |
| 鳥取   | 53.3                | 40.9    | 12.4     | -11.9            | 68.5 | 86.9  | -2.4         | 44 |
| 岐阜   | 49.5                | 38.1    | 11.4     | -10.7            | 71.0 | 87.6  | -2.5         | 45 |
| 徳島   | 55.2                | 39.9    | 15.3     | -6.9             | 63.2 | 80.3  | -2.7         | 46 |
| 北海道  | 54.3                | 39.8    | 14.5     | 7.6              | 59.1 | 78.1  | -2.9         | 47 |

注1)「指」は平成19年度の収納対策強化社会保険事務局

注2)「到来分」とは納期限を過ぎた平成19年4月～9月分、「未到来分」とは平成19年10月分以降の保険料が前納等により前倒しで納付された月数

納付率（10月末現在）



注1) 数値は納付率の対前年同期との差  
 注2) 網掛は平成19年度の収納対策強化社会保険事務局

(単位:%)

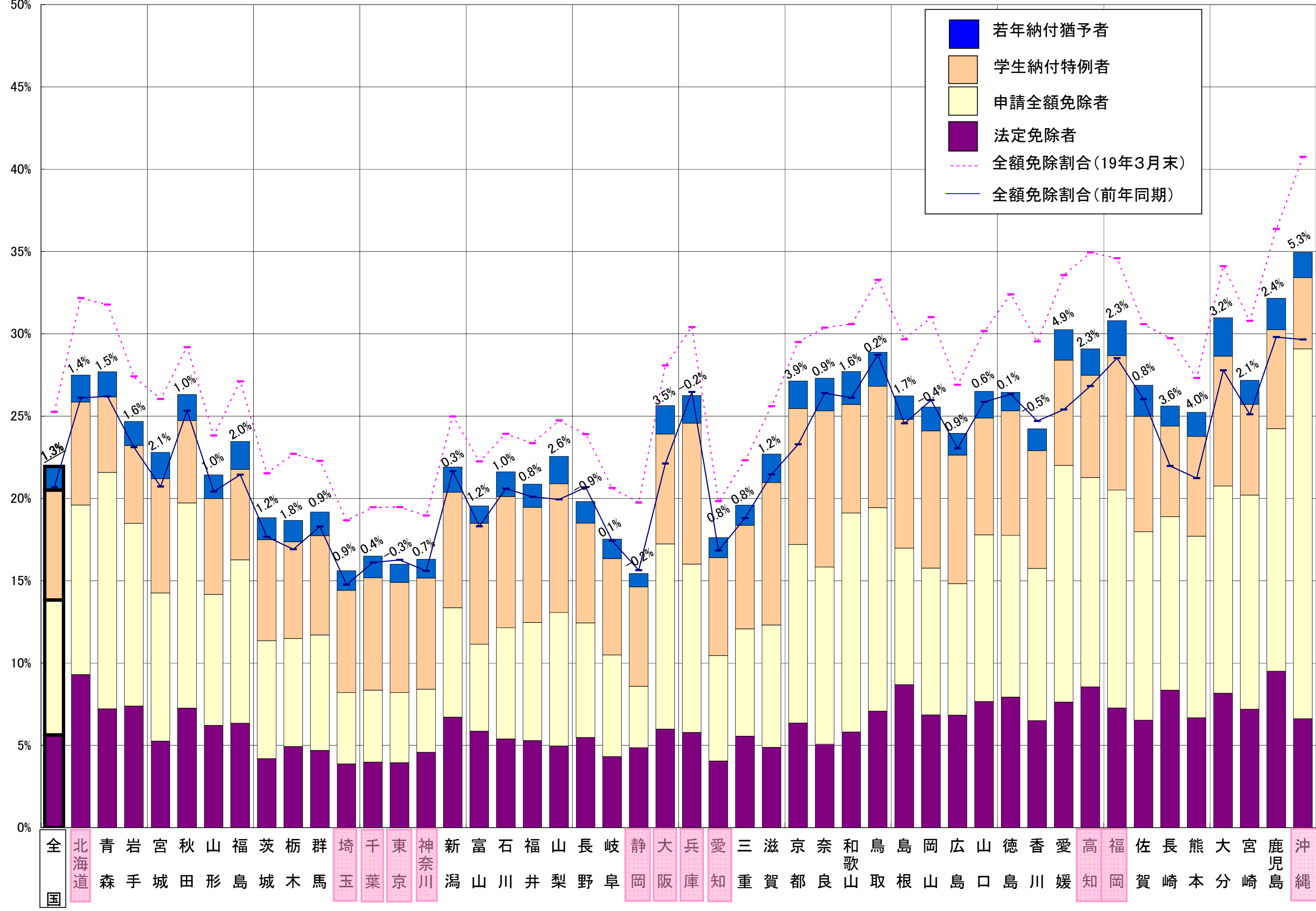
|        | 現年度        |            |      |      |            | 前年同期<br>全額免除<br>割合 | 前年度末<br>全額免除<br>割合 | 対前年同期<br>改善幅 | 順位 |
|--------|------------|------------|------|------|------------|--------------------|--------------------|--------------|----|
|        | 法定免除<br>割合 | 申請全額<br>割合 | 学特割合 | 若年割合 | 全額免除<br>割合 |                    |                    |              |    |
| 指 全 国  | 5.6        | 8.2        | 6.7  | 1.4  | 21.9       | 20.7               | 25.3               | 1.3          |    |
| 指 北海道  | 9.3        | 10.3       | 6.3  | 1.6  | 27.5       | 26.1               | 32.2               | 1.4          | 20 |
| 指 青森   | 7.2        | 14.4       | 4.6  | 1.5  | 27.7       | 26.2               | 31.8               | 1.5          | 19 |
| 指 岩手   | 7.4        | 11.1       | 4.7  | 1.5  | 24.7       | 23.1               | 27.4               | 1.6          | 18 |
| 指 宮城   | 5.3        | 9.0        | 6.9  | 1.6  | 22.8       | 20.7               | 26.0               | 2.1          | 12 |
| 指 秋田   | 7.3        | 12.5       | 5.0  | 1.6  | 26.3       | 25.3               | 29.2               | 1.0          | 26 |
| 指 山形   | 6.2        | 8.0        | 5.8  | 1.4  | 21.4       | 20.4               | 23.8               | 1.0          | 25 |
| 指 福島   | 6.3        | 9.9        | 5.5  | 1.7  | 23.5       | 21.4               | 27.1               | 2.0          | 14 |
| 指 茨城   | 4.2        | 7.2        | 6.1  | 1.3  | 18.8       | 17.7               | 21.5               | 1.2          | 23 |
| 指 栃木   | 4.9        | 6.6        | 5.9  | 1.3  | 18.7       | 16.9               | 22.7               | 1.8          | 15 |
| 指 群馬   | 4.7        | 7.0        | 6.0  | 1.4  | 19.2       | 18.3               | 22.3               | 0.9          | 29 |
| 指 埼玉   | 3.9        | 4.3        | 6.2  | 1.2  | 15.6       | 14.8               | 18.7               | 0.9          | 30 |
| 指 千葉   | 4.0        | 4.4        | 6.8  | 1.3  | 16.5       | 16.1               | 19.5               | 0.4          | 37 |
| 指 東京都  | 3.9        | 4.3        | 6.7  | 1.1  | 16.0       | 16.3               | 19.5               | -0.3         | 44 |
| 指 神奈川県 | 4.6        | 3.8        | 6.8  | 1.1  | 16.3       | 15.6               | 19.0               | 0.7          | 35 |
| 指 新潟   | 6.7        | 6.6        | 7.0  | 1.5  | 21.9       | 21.6               | 25.0               | 0.3          | 38 |
| 指 富山   | 5.9        | 5.3        | 7.3  | 1.1  | 19.5       | 18.3               | 22.2               | 1.2          | 21 |
| 指 石川   | 5.4        | 6.8        | 8.0  | 1.5  | 21.6       | 20.6               | 23.9               | 1.0          | 24 |
| 指 福井   | 5.3        | 7.2        | 7.0  | 1.4  | 20.9       | 20.1               | 23.3               | 0.8          | 34 |
| 指 山梨   | 5.0        | 8.1        | 7.8  | 1.7  | 22.6       | 19.9               | 24.7               | 2.6          | 8  |
| 指 長野   | 5.5        | 7.0        | 6.1  | 1.3  | 19.8       | 20.7               | 23.9               | -0.9         | 47 |
| 指 岐阜   | 4.3        | 6.2        | 5.9  | 1.2  | 17.5       | 17.4               | 20.6               | 0.1          | 41 |
| 指 静岡   | 4.8        | 3.7        | 6.0  | 0.8  | 15.4       | 15.6               | 19.7               | -0.2         | 42 |
| 指 大分   | 6.0        | 11.3       | 6.7  | 1.7  | 25.6       | 22.1               | 28.1               | 3.5          | 6  |
| 指 兵庫県  | 5.8        | 10.2       | 8.6  | 1.7  | 26.3       | 26.5               | 30.4               | -0.2         | 43 |
| 指 愛知県  | 4.0        | 6.4        | 6.0  | 1.2  | 17.6       | 16.8               | 19.8               | 0.8          | 32 |
| 指 三重   | 5.5        | 6.5        | 6.3  | 1.2  | 19.6       | 18.8               | 22.3               | 0.8          | 33 |
| 指 滋賀   | 4.9        | 7.4        | 8.7  | 1.7  | 22.7       | 21.5               | 25.6               | 1.2          | 22 |
| 指 京都   | 6.3        | 10.8       | 8.3  | 1.7  | 27.1       | 23.3               | 29.5               | 3.9          | 4  |
| 指 奈良   | 5.1        | 10.8       | 9.5  | 2.0  | 27.3       | 26.4               | 30.4               | 0.9          | 28 |
| 指 和歌山  | 5.8        | 13.3       | 6.6  | 2.0  | 27.7       | 26.1               | 30.6               | 1.6          | 17 |
| 指 鳥取   | 7.1        | 12.4       | 7.4  | 2.1  | 28.9       | 28.7               | 33.3               | 0.2          | 39 |
| 指 島根   | 8.7        | 8.3        | 7.8  | 1.4  | 26.2       | 24.6               | 29.7               | 1.7          | 16 |
| 指 岡山   | 6.8        | 8.9        | 8.3  | 1.4  | 25.5       | 26.0               | 31.0               | -0.4         | 45 |
| 指 広島   | 6.8        | 8.0        | 7.8  | 1.3  | 24.0       | 23.0               | 26.9               | 0.9          | 27 |
| 指 山口   | 7.7        | 10.1       | 7.1  | 1.6  | 26.5       | 25.9               | 30.2               | 0.6          | 36 |
| 指 徳島   | 7.9        | 9.8        | 7.6  | 1.1  | 26.5       | 26.3               | 32.4               | 0.1          | 40 |
| 指 香川   | 6.5        | 9.2        | 7.2  | 1.3  | 24.2       | 24.7               | 29.5               | -0.5         | 46 |
| 指 愛媛   | 7.6        | 14.4       | 6.4  | 1.9  | 30.3       | 25.4               | 33.6               | 4.9          | 2  |
| 指 高知   | 8.5        | 12.7       | 6.2  | 1.6  | 29.1       | 26.8               | 34.9               | 2.3          | 11 |
| 指 福岡   | 7.3        | 13.2       | 8.2  | 2.1  | 30.8       | 28.5               | 34.6               | 2.3          | 10 |
| 指 佐賀   | 6.5        | 11.4       | 7.0  | 1.9  | 26.9       | 26.0               | 30.6               | 0.8          | 31 |
| 指 長崎   | 8.3        | 10.5       | 5.5  | 1.2  | 25.6       | 22.0               | 29.7               | 3.6          | 5  |
| 指 熊本   | 6.7        | 11.0       | 6.1  | 1.5  | 25.2       | 21.2               | 27.3               | 4.0          | 3  |
| 指 大分   | 8.2        | 12.6       | 7.9  | 2.3  | 31.0       | 27.8               | 34.1               | 3.2          | 7  |
| 指 宮崎   | 7.2        | 13.0       | 5.5  | 1.5  | 27.2       | 25.1               | 30.8               | 2.1          | 13 |
| 指 鹿児島  | 9.5        | 14.7       | 6.0  | 1.9  | 32.2       | 29.8               | 36.4               | 2.4          | 9  |
| 指 沖縄   | 6.6        | 22.5       | 4.3  | 1.5  | 35.0       | 29.6               | 40.7               | 5.3          | 1  |

注1)

法定免除者数＋申請全額免除者数＋学生納付特例者数＋若年納付猶予者数  
 全額免除割合＝ $\frac{\text{法定免除者数} + \text{申請全額免除者数} + \text{学生納付特例者数} + \text{若年納付猶予者数}}{\text{第1号被保険者数(任意加入被保険者を除く)}}$

注2) 「指」は平成19年度の収納対策強化社会保険事務局

全額免除割合（10月末現在）



注) 網掛は平成19年度の収納対策強化社会保険事務局