

(照会先)

社会保険庁運営部企画課数理調査室

室長補佐 鎌田真隆 (内線 3582)

数理第1係長 山形成彦 (内線 3585)

電話 (代表) 03-5253-1111

平成 17 年 1 月 4 日

国民年金保険料の累積納付状況について

(平成 16 年 11 月末現在 (4 月分 ~ 10 月分))

	納付月数 (4 月 ~ 10 月分 + 前納分)	16 年度予定 納付対象月数	累積納付状況
15 年 11 月末	9,082 万月	2 億 1,276 万月	42.7%
16 年 11 月末 (対前年同期)	9,003 万月 (0.86%)	2 億 951 万月 (1.53%)	43.0% (+0.29%)

注) 15 年 11 月末における 16 年度予定納付対象月数は 15 年度実績としている。

(参考) 15 年度実績と 16 年度計画値との比較

	納付月数	納付対象月数	納付率
15 年度実績	1 億 3,492 万月	2 億 1,276 万月	63.4%
16 年度計画値 (対前年度)	1 億 3,716 万月 (+1.7%)	2 億 880 万月 (1.9%)	65.7% (+2.3%)

(参考)

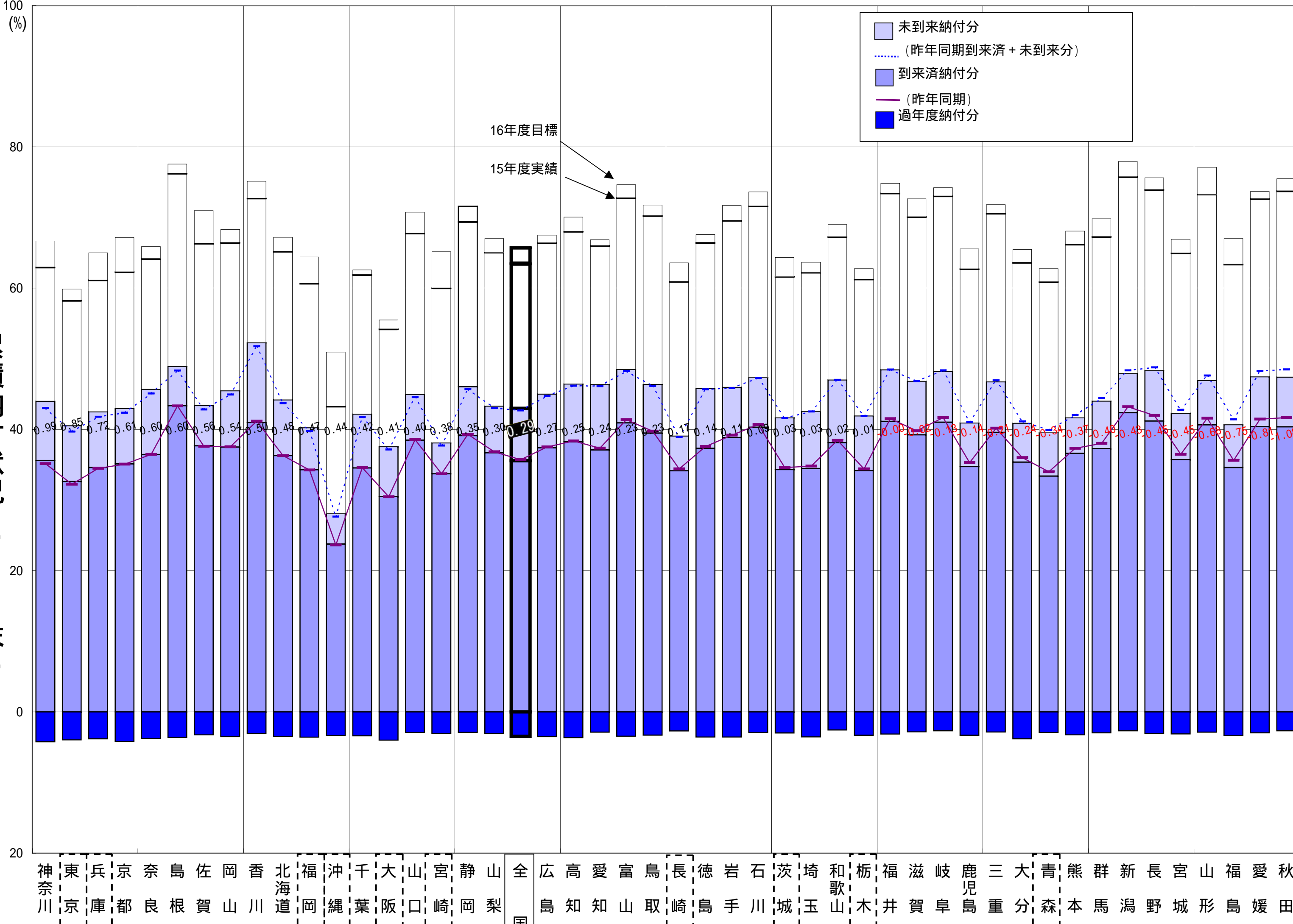
累積納付状況は、納期限の1月後を目安として下記の定義により算出したもの。
(10月分保険料であれば11月末納期限 12月末算出)

$$\begin{array}{l} \text{累積納付状況} \\ \text{(納付率ベース)} \end{array} = \frac{\text{16年4月から直近までの納付月数(前納含む)}}{\text{16年度予定納付対象月数()}}$$

$$\text{全額免除割合} = \frac{\text{法定免除者数 + 申請全額免除者数 + 学生納付特例者数}}{\text{第1号被保険者数(任意加入被保険者数を含む)}}$$

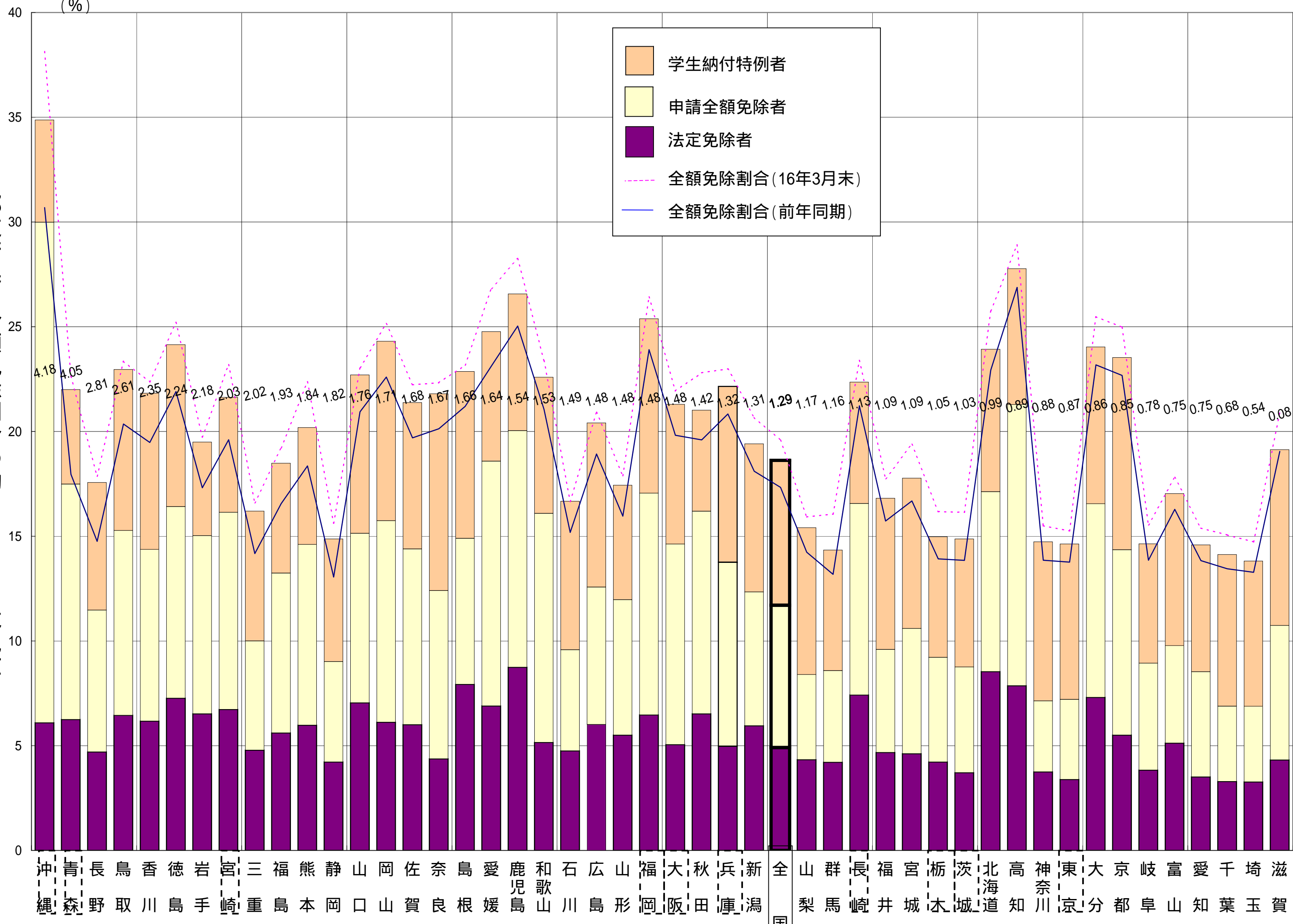
() 16年度予定納付対象月数とは、策定した行動計画における16年度納付対象月数を実績の納付対象月数で逐次更新したもの

累積納付状況 (11月末)



注) 網掛は収納対策強化社会保険事務局の指定を受けたもの

都道府県別全額免除割合の動向（11月末現在）



注) 網掛は収納対策強化社会保険事務局の指定を受けたもの

都道府県別累積納付状況(改善幅順)

11月末現在

(単位:%)

	都道府県	累積納付状況			前年度	対前年度改善幅	順位
		現年度 (再)経過済	現年度 (再)未経過	計			
指	神奈川	35.6	8.4	44.0	43.0	0.99	1
	東京	32.6	7.9	40.5	39.7	0.85	2
	兵庫	34.6	7.9	42.5	41.8	0.72	3
	京都	35.1	7.9	43.0	42.4	0.61	4
	奈良	36.4	9.2	45.7	45.1	0.60	5
指	島根	43.3	5.6	48.9	48.3	0.60	6
	佐賀	37.7	5.7	43.4	42.8	0.56	7
	岡山	37.5	8.0	45.5	44.9	0.54	8
	香川	41.0	11.3	52.3	51.8	0.50	9
	北海道	36.3	7.9	44.2	43.7	0.48	10
指	福岡	34.3	6.0	40.2	39.8	0.47	11
	沖縄	23.8	4.3	28.1	27.6	0.44	12
	千葉	34.5	7.6	42.2	41.7	0.42	13
	大阪	30.5	7.1	37.5	37.1	0.41	14
	山口	38.5	6.5	45.0	44.6	0.40	15
指	宮崎	33.7	4.4	38.1	37.7	0.38	16
	静岡	39.1	6.9	46.0	45.7	0.35	17
	山梨	36.7	6.6	43.3	43.0	0.30	18
	全国	35.6	7.4	43.0	42.7	0.29	
	広島	37.4	7.6	45.0	44.7	0.27	19
指	高知	38.2	8.2	46.4	46.2	0.25	20
	愛知	37.1	9.3	46.4	46.1	0.24	21
	富山	40.9	7.6	48.5	48.3	0.23	22
	鳥取	39.5	6.9	46.4	46.1	0.23	23
	長崎	34.1	4.9	39.1	38.9	0.17	24
指	徳島	37.3	8.5	45.8	45.7	0.14	25
	岩手	38.8	7.1	46.0	45.8	0.11	26
	石川	40.3	7.1	47.4	47.3	0.09	27
	茨城	34.3	7.3	41.6	41.6	0.03	28
	埼玉	34.5	8.1	42.5	42.5	0.03	29
指	和歌山	38.1	8.9	47.0	47.0	0.02	30
	栃木	34.2	7.8	41.9	41.9	0.01	31
	福島	41.1	7.3	48.4	48.5	-0.00	32
	滋賀	39.2	7.6	46.8	46.8	-0.02	33
	岐阜	41.0	7.2	48.2	48.3	-0.13	34
指	鹿児島	34.7	6.2	40.9	41.0	-0.14	35
	三重	39.6	7.2	46.7	47.0	-0.21	36
	大分	35.4	5.5	40.9	41.1	-0.24	37
	青森	33.4	6.2	39.5	39.9	-0.34	38
	熊本	36.6	5.0	41.6	42.0	-0.37	39
指	群馬	37.3	6.7	44.0	44.4	-0.40	40
	新潟	42.3	5.6	47.9	48.3	-0.43	41
	長野	41.2	7.1	48.3	48.8	-0.45	42
	宮城	35.7	6.6	42.3	42.7	-0.45	43
	山形	40.6	6.3	46.9	47.6	-0.68	44
指	福島	34.6	6.1	40.7	41.4	-0.75	45
	愛媛	40.4	7.1	47.4	48.3	-0.81	46
	秋田	40.4	7.0	47.4	48.5	-1.08	47

注)「指」は収納対策強化社会保険事務局の指定を受けたもの

都道府県別全額免除割合(改善幅順)

11月末現在

(単位:%)

	現年度				前年同期 全額免除 割合	前年度末 全額免除 割合	対前年同期 改善幅	順位	
	法定免除 割合	申請全額 割合	学特割合	全額免除 割合					
指 指	沖繩	6.10	23.89	4.88	34.87	30.68	38.14	4.18	1
	青森	6.25	11.23	4.51	22.00	17.95	22.62	4.05	2
	長野	4.70	6.77	6.09	17.56	14.76	17.86	2.81	3
	鳥取	6.45	8.82	7.69	22.96	20.35	23.36	2.61	4
	香川	6.17	8.19	7.46	21.83	19.48	22.36	2.35	5
	徳島	7.27	9.14	7.73	24.14	21.90	25.21	2.24	6
	岩手	6.52	8.51	4.46	19.49	17.31	19.73	2.18	7
	宮崎	6.73	9.41	5.49	21.63	19.60	23.19	2.03	8
	三重	4.78	5.21	6.20	16.20	14.17	16.59	2.02	9
	福島	5.61	7.62	5.25	18.49	16.55	19.22	1.93	10
指	熊本	5.98	8.63	5.58	20.19	18.35	22.37	1.84	11
	静岡	4.23	4.79	5.85	14.87	13.05	15.62	1.82	12
	山口	7.05	8.09	7.56	22.70	20.94	23.05	1.76	13
	岡山	6.12	9.62	8.57	24.31	22.60	25.15	1.71	14
	佐賀	6.01	8.39	6.98	21.38	19.69	22.23	1.68	15
	奈良	4.37	8.03	9.40	21.80	20.13	22.32	1.67	16
	島根	7.93	6.97	7.96	22.86	21.20	23.17	1.66	17
	愛媛	6.90	11.69	6.18	24.77	23.12	26.82	1.64	18
	鹿児島	8.74	11.30	6.52	26.57	25.03	28.25	1.54	19
	和歌山	5.16	10.93	6.50	22.59	21.06	23.39	1.53	20
指 指	石川	4.75	4.82	7.10	16.67	15.18	16.66	1.49	21
	広島	6.01	6.56	7.83	20.41	18.93	20.92	1.48	22
	山形	5.50	6.46	5.47	17.44	15.96	17.89	1.48	23
	福岡	6.47	10.58	8.33	25.38	23.91	26.42	1.48	24
	大阪	5.05	9.57	6.67	21.30	19.82	21.94	1.48	25
	秋田	6.52	9.67	4.82	21.01	19.60	22.81	1.42	26
	兵庫	4.97	8.79	8.39	22.15	20.83	22.98	1.32	27
	新潟	5.95	6.39	7.07	19.41	18.11	20.68	1.31	28
全 国	4.91	6.79	6.92	18.62	17.33	19.59	1.29		
指 指 指	山梨	4.33	4.07	7.01	15.41	14.24	15.92	1.17	29
	群馬	4.21	4.37	5.76	14.34	13.18	16.06	1.16	30
	長崎	7.42	9.14	5.79	22.36	21.22	23.39	1.13	31
	福岡	4.68	4.92	7.22	16.82	15.73	17.75	1.09	32
	宮城	4.62	5.98	7.18	17.77	16.68	19.39	1.09	33
	栃木	4.22	4.99	5.76	14.97	13.92	16.17	1.05	34
	茨城	3.71	5.05	6.11	14.87	13.84	16.14	1.03	35
	北海道	8.53	8.59	6.80	23.92	22.93	25.76	0.99	36
	高知	7.87	13.42	6.49	27.77	26.88	28.90	0.89	37
	神奈川	3.75	3.39	7.59	14.73	13.85	15.50	0.88	38
指	東京	3.39	3.82	7.42	14.63	13.76	15.26	0.87	39
	大阪	7.31	9.24	7.49	24.03	23.18	25.48	0.86	40
	京都	5.50	8.85	9.18	23.53	22.68	24.97	0.85	41
	岐阜	3.83	5.10	5.70	14.64	13.86	15.55	0.78	42
	富山	5.13	4.65	7.26	17.03	16.28	17.80	0.75	43
	愛知	3.51	5.02	6.05	14.59	13.84	15.39	0.75	44
	千葉	3.29	3.59	7.24	14.13	13.45	15.06	0.68	45
埼玉	3.27	3.61	6.94	13.82	13.28	14.73	0.54	46	
滋賀	4.32	6.42	8.39	19.13	19.05	20.89	0.08	47	

注)「指」は収納対策強化社会保険事務局の指定を受けたもの