

(照会先)

社会保険庁運営部企画課数理調査室

室長補佐 鎌田真隆 (内線 3582)

数理第1係長 山形成彦 (内線 3585)

電話 (代表) 03-5253-1111

平成17年8月30日

国民年金保険料の納付率について

(平成17年7月末現在 (平成17年4月分～17年6月分))

	納付月数 (4月分～6月分)	納付対象月数 (4月分～6月分)	納付率
16年7月末	3,072万月	5,229万月	58.7%
17年7月末 (対前年同期)	3,000万月 (△2.3%)	5,046万月 (△3.5%)	59.5% (+0.7%)

国民年金保険料の納付状況の推移（平成17年7月末現在）について

○ 現年度分（17年4月～6月分）の納付率は、59.5%（対前年同期比+0.7%）

	5月末現在 （4月分）	6月末現在 （4～5月分）	7月末現在 （4～6月分）	8月末現在 （4～7月分）	9月末現在 （4～8月分）	10月末現在 （4～9月分）
16年度実績	53.4%	57.2%	58.7%	59.2%	59.8%	60.2%
17年度実績	53.5%	57.5%	59.5%	・・・	・・・	・・・

	11月末現在 （4～10月分）	12月末現在 （4～11月分）	1月末現在 （4～12月分）	2月末現在 （4～1月分）	3月末現在 （4～2月分）	4月末現在 （4月～3月分）
16年度実績	60.8%	61.6%	61.9%	62.3%	62.9%	63.6%
17年度実績	・・・	・・・	・・・	・・・	・・・	69.5%（計画）

※ 年度当初は、納付率は低めに出る傾向が見られるが、今後遅れて納付される保険料が増えてくるにつれて、納付率は上昇していく。

○ 過年度分（15年度分、16年度分）の納付月数は、対前年同期比+4.6%

○ （参考）16年度実績と17年度計画との比較

	納付月数	納付対象月数	納付率
16年度実績	1億3,111万月	2億613万月	63.6%
17年度計画 （対前年度）	1億4,497万月 （+10.6%）	2億874万月 （+1.3%）	69.5% （+5.9%）

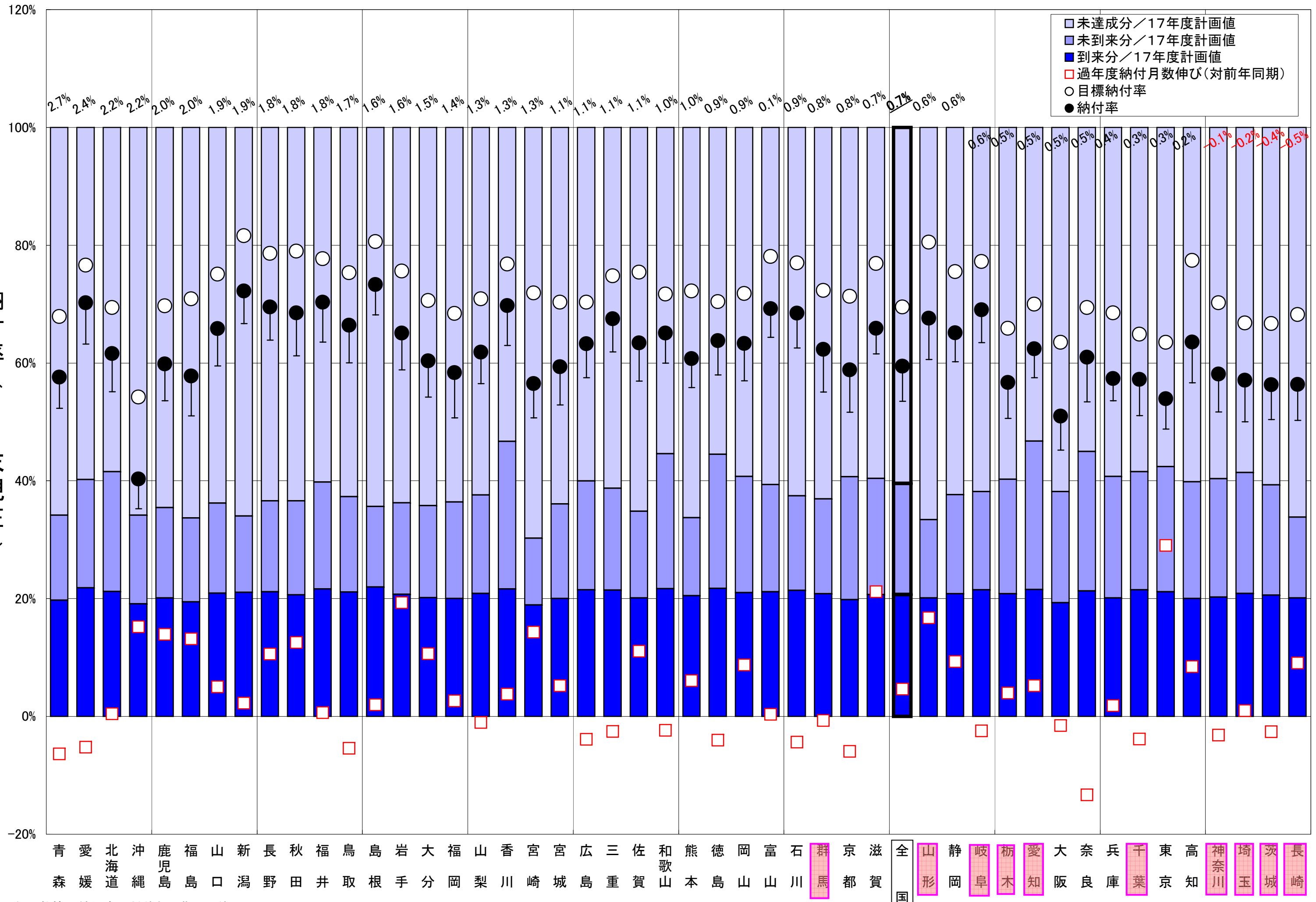
(参考)

納付率は、納期限の1月後を目安として下記の定義により算出したもの。
(6月分保険料であれば7月末納期限 → 8月末算出)

$$\text{納付率} = \frac{\text{17年4月から直近までの納付月数（未経過の前納含まず）}}{\text{17年4月から直近までの納付対象月数}}$$

$$\text{全額免除割合} = \frac{\text{法定免除者数} + \text{申請全額免除者数} + \text{学生納付特例者数} + \text{若年納付猶予者数}}{\text{第1号被保険者数（任意加入被保険者数を除く）}}$$

納付率（7月末現在）



注1) 数値は納付率の対前年同期との差
 注2) 網掛は平成17年度の収納対策強化社会保険事務局
 注3) 納付率から上(下)の線分の端は年度内における納付率の最高(最低)値を表す。

都道府県別納付状況(改善幅順)

平成17年7月末現在

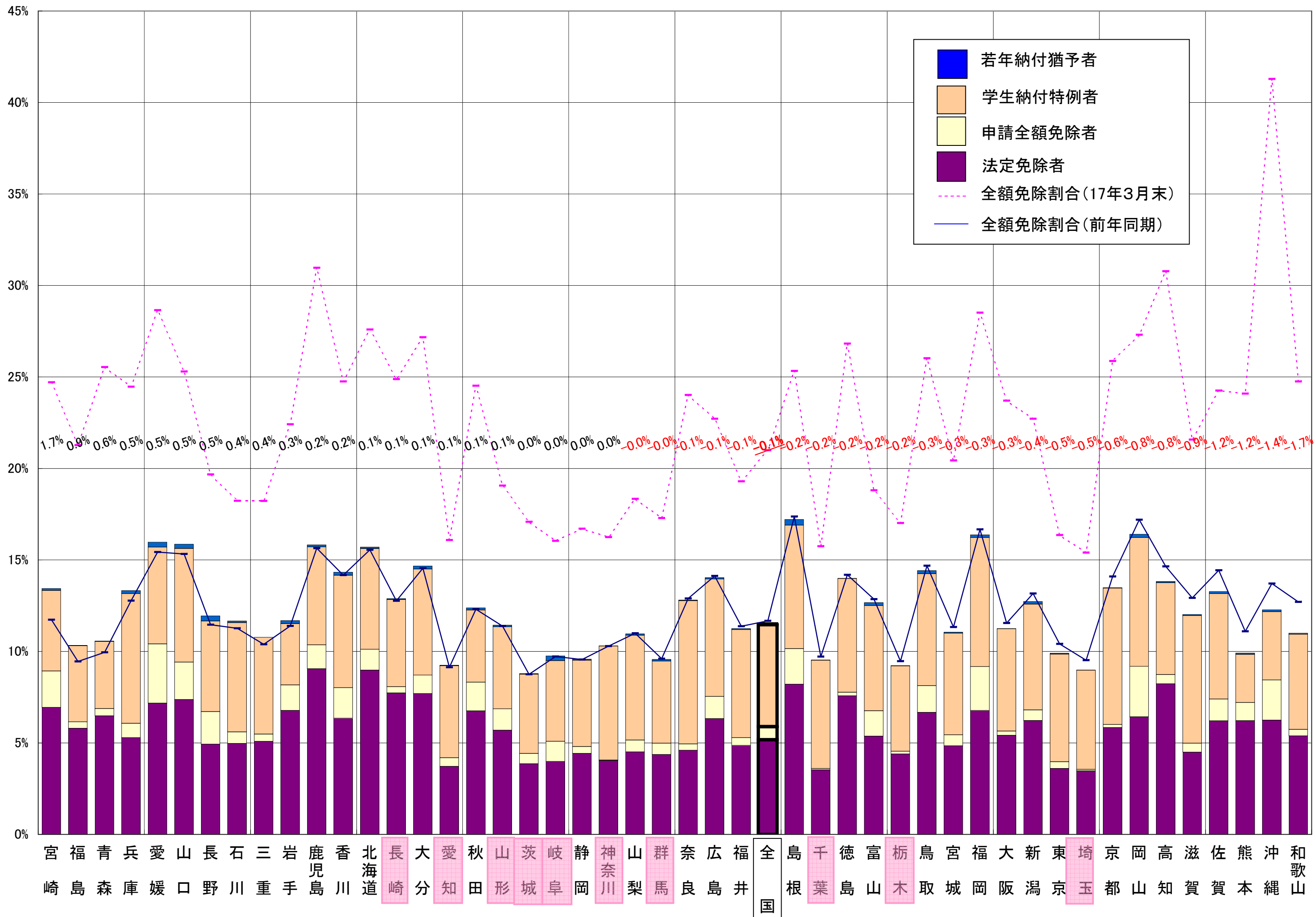
(単位:%)

都道府県	現年度分納付月数/17年度計画納付月数			過年度納付月数伸び(対前年同期)	納付率	目標納付率	納付率伸び(対前年同期)	順位
	(再掲)到来分	(再掲)未到来分						
青森	34.2	19.7	14.4	-6.4	57.6	67.9	2.7	1
愛媛	40.2	21.8	18.4	-5.2	70.2	76.6	2.4	2
北海道	41.6	21.2	20.4	0.5	61.6	69.4	2.2	3
沖縄	34.1	19.1	15.0	15.2	40.3	54.2	2.2	4
鹿児島	35.5	20.1	15.4	13.9	59.9	69.7	2.0	5
福島	33.7	19.4	14.2	13.1	57.8	70.9	2.0	6
山口	36.2	20.9	15.3	5.0	65.9	75.1	1.9	7
新潟	34.0	21.1	13.0	2.2	72.2	81.6	1.9	8
長野	36.6	21.1	15.4	10.6	69.5	78.6	1.8	9
秋田	36.6	20.6	16.0	12.5	68.5	79.0	1.8	10
福井	39.8	21.6	18.2	0.6	70.3	77.7	1.8	11
鳥取	37.3	21.1	16.2	-5.4	66.4	75.3	1.7	12
島根	35.6	22.0	13.7	2.0	73.3	80.6	1.6	13
岩手	36.3	20.7	15.5	19.3	65.1	75.6	1.6	14
大分	35.8	20.2	15.6	10.6	60.3	70.6	1.5	15
福岡	36.4	20.0	16.4	2.6	58.4	68.4	1.4	16
山梨	37.6	20.9	16.7	-1.1	61.9	70.9	1.3	17
香川	46.7	21.7	25.1	3.8	69.8	76.8	1.3	18
宮崎	30.3	18.9	11.4	14.3	56.5	71.9	1.3	19
宮城	36.1	20.0	16.1	5.2	59.4	70.3	1.1	20
広島	40.0	21.5	18.5	-3.9	63.3	70.3	1.1	21
三重	38.8	21.4	17.3	-2.5	67.5	74.8	1.1	22
佐賀	34.8	20.1	14.8	11.0	63.4	75.4	1.1	23
和歌山	44.6	21.7	22.9	-2.4	65.1	71.7	1.0	24
熊本	33.7	20.5	13.2	6.1	60.8	72.2	1.0	25
徳島	44.5	21.8	22.7	-4.0	63.8	70.4	0.9	26
岡山	40.7	21.0	19.7	8.7	63.3	71.8	0.9	27
富山	39.4	21.2	18.2	0.4	69.2	78.1	0.9	28
石川	37.4	21.4	16.1	-4.4	68.4	77.0	0.9	29
群馬	36.9	20.8	16.1	-0.7	62.3	72.3	0.8	30
京都	40.7	19.8	20.8	-5.9	58.8	71.3	0.8	31
滋賀	40.4	20.7	19.7	21.1	65.9	76.9	0.7	32
全国	39.5	20.7	18.8	4.6	59.5	69.5	0.7	
山形	33.4	20.1	13.3	16.7	67.6	80.5	0.6	33
静岡	37.6	20.8	16.8	9.3	65.1	75.5	0.6	34
岐阜	38.2	21.5	16.7	-2.5	69.0	77.2	0.6	35
栃木	40.2	20.8	19.4	3.9	56.7	65.9	0.5	36
愛知	46.8	21.5	25.2	5.2	62.4	70.0	0.5	37
大阪	38.2	19.3	18.9	-1.6	51.0	63.5	0.5	38
奈良	45.0	21.3	23.7	-13.3	61.0	69.4	0.5	39
兵庫	40.7	20.1	20.6	1.8	57.4	68.5	0.4	40
千葉	41.5	21.5	20.1	-3.8	57.2	64.9	0.3	41
東京	42.4	21.2	21.2	29.0	53.9	63.5	0.3	42
高知	39.8	20.0	19.8	8.4	63.5	77.4	0.2	43
神奈川	40.4	20.2	20.1	-3.2	58.1	70.2	-0.1	44
埼玉	41.4	20.9	20.6	1.0	57.1	66.8	-0.2	45
茨城	39.3	20.6	18.7	-2.6	56.3	66.7	-0.4	46
長崎	33.8	20.1	13.7	9.1	56.4	68.2	-0.5	47

注1)「指」は平成17年度の収納対策強化社会保険事務局

注2)「到来分」とは納期限を過ぎた17年4~6月分、「未到来分」とは17年7月分以降の保険料が前納等により前倒しで納付された月数

全額免除割合（7月末現在）



注) 網掛は平成17年度の収納対策強化社会保険事務局。

都道府県別全額免除割合(改善幅順)

平成17年7月末現在

(単位:%)

	現年度					前年同期 全額免除 割合	前年度末 全額免除 割合	対前年同期 改善幅	順位	
	法定免除 割合	申請全額 割合	学特割合	若年割合	全額免除 割合					
	宮崎	6.9	2.0	4.4	0.1	13.4	11.7	24.7	1.7	1
	福島	5.8	0.4	4.2	0.0	10.3	9.5	21.3	0.9	2
	青森	6.5	0.4	3.7	0.0	10.6	9.9	25.5	0.6	3
	兵庫	5.3	0.8	7.1	0.2	13.3	12.8	24.5	0.5	4
	愛媛	7.2	3.2	5.3	0.3	16.0	15.4	28.6	0.5	5
	山口	7.4	2.0	6.2	0.2	15.9	15.3	25.3	0.5	6
	長野	4.9	1.8	4.9	0.3	11.9	11.5	19.7	0.5	7
	石川	5.0	0.6	6.0	0.1	11.7	11.3	18.2	0.4	8
	三重	5.1	0.4	5.3	0.0	10.8	10.4	18.2	0.4	9
	岩手	6.8	1.4	3.4	0.2	11.7	11.4	22.4	0.3	10
指	鹿児島	9.1	1.3	5.3	0.1	15.8	15.6	31.0	0.2	11
	香川	6.3	1.7	6.1	0.2	14.3	14.2	24.8	0.2	12
	北海道	9.0	1.1	5.5	0.1	15.7	15.6	27.6	0.1	13
	長崎	7.7	0.3	4.8	0.1	12.9	12.8	24.9	0.1	14
	大分	7.7	1.0	5.8	0.2	14.7	14.5	27.2	0.1	15
	愛知	3.7	0.5	5.0	0.0	9.2	9.1	16.1	0.1	16
	秋田	6.7	1.6	3.9	0.1	12.4	12.3	24.5	0.1	17
	山形	5.7	1.2	4.5	0.1	11.4	11.4	19.1	0.1	18
	茨城	3.9	0.6	4.3	0.0	8.8	8.8	17.1	0.0	19
	岐阜	4.0	1.1	4.4	0.3	9.7	9.7	16.0	0.0	20
指	静岡	4.4	0.4	4.7	0.1	9.6	9.6	16.7	0.0	21
	神奈川県	4.0	0.0	6.2	0.0	10.3	10.3	16.2	0.0	22
	山梨	4.5	0.6	5.7	0.1	11.0	11.0	18.3	-0.0	23
	群馬	4.4	0.6	4.5	0.1	9.6	9.6	17.3	-0.0	24
	奈良	4.6	0.3	7.8	0.0	12.8	12.9	24.0	-0.1	25
	広島	6.3	1.2	6.4	0.1	14.0	14.1	22.7	-0.1	26
	福井	4.9	0.4	5.9	0.1	11.3	11.4	19.3	-0.1	27
	全国	5.2	0.7	5.6	0.1	11.5	11.7	21.0	-0.1	
指	島根	8.2	1.9	6.7	0.3	17.2	17.4	25.3	-0.2	29
	千葉	3.5	0.1	5.9	0.0	9.5	9.7	15.7	-0.2	30
指	徳島	7.6	0.2	6.2	0.0	14.0	14.2	26.8	-0.2	30
	富山	5.4	1.4	5.7	0.2	12.7	12.9	18.8	-0.2	31
	栃木	4.4	0.1	4.7	0.0	9.2	9.5	17.0	-0.2	32
	鳥取	6.7	1.5	6.1	0.2	14.4	14.7	26.0	-0.3	33
	宮城	4.8	0.6	5.6	0.1	11.1	11.3	20.4	-0.3	34
	福岡	6.8	2.4	7.1	0.2	16.4	16.7	28.5	-0.3	35
	大阪	5.4	0.2	5.6	0.0	11.3	11.6	23.7	-0.3	36
	新潟	6.2	0.6	5.8	0.1	12.7	13.2	22.7	-0.4	37
	東京	3.6	0.4	5.9	0.1	9.9	10.4	16.4	-0.5	38
	埼玉	3.5	0.1	5.4	0.0	9.0	9.5	15.4	-0.5	39
指	京都	5.8	0.2	7.4	0.0	13.5	14.1	25.9	-0.6	40
	岡山	6.4	2.8	7.0	0.2	16.4	17.2	27.3	-0.8	41
	高知	8.2	0.5	5.0	0.1	13.8	14.6	30.8	-0.8	42
	滋賀	4.5	0.5	7.0	0.1	12.0	12.9	21.6	-0.9	43
	佐賀	6.2	1.2	5.8	0.1	13.3	14.4	24.3	-1.2	44
	熊本	6.2	1.0	2.6	0.1	9.9	11.1	24.1	-1.2	45
	沖縄	6.2	2.2	3.7	0.1	12.3	13.7	41.3	-1.4	46
	和歌山	5.4	0.3	5.2	0.1	11.0	12.7	24.7	-1.7	47

注)「指」は平成17年度の収納対策強化社会保険事務局